

地域子ども育成リーダー
提案事業参加者募集

▽子育ておしゃべり会 お子さんから「学校に行きたくない」と言われて悩んでいませんか。ひとりで悩まず、同じような悩みを持つ人たちとおしゃべりしてみませんか。
●日時：11月12日(日) 午後2時～4時
●場所：あきる野ルピア4階会議室
●対象：不登校問題について悩みを持つ保護者や関心のある人
●定員：15人程度
●申込み：直接会場にお越しください。

▽自分の責任で自由に遊ぶ「フリーパークやるよっ!」参加者の気持ちに寄り添って、自由に遊べる場を提供します。
●日時：11月26日(日)(雨天決行、荒天中止) 午前10時～午後4時(出入り自由)
●場所：都立秋留台公園芝生広場

●講師：日本冒険遊び場づくり協会ブレイリーダー
●対象：未就学児～大人
●申込み：直接会場にお越しください

令和5年度あきる野市教育フォーラム
子どもたちの心に寄り添う
～院内学級の子どもたちが教えてくれたこと～

子どもたちが悩みを一人で抱えず力強く生き抜くためのヒントを考えます。
▽日時 12月16日(土) 午後2時～4時(午後1時30分開場)
▽場所 中央公民館(第6、7研修室)

▽講師 副島賢和さん(昭和大学大学院保健医療学研究科准教授)
▽定員 60人
▽費用 無料
▽主催 あきる野市立小中学校

●持ち物：弁当、飲み物、着替え
●世代を超えて楽しむ 子どものための音楽会 合唱やマリオンバ演奏など様々な音楽を一度に楽しめるコンサートです。最後は、オーケストラの演奏と一緒に歌いましょう。
●日時：11月26日(日) 午後2時30分～4時(2時開場)
●場所：あきる野ルピアホール

●対象：3才から高校生までの子どもとその保護者(小学生以下は、保護者同伴)
●定員：150人(申込み順)
●申込み：11月20日(月)までに電子申請で申し込んでください。
※詳しくは、市ホームページをご覧ください。

▽費用 無料
▽主催 あきる野市地域子ども育成リーダー
▽問合せ 子ども政策課子ども政策係(直通518・7854)

電子申請

電子申請

P.T.A連合会、あきる野市教育委員会
▽申込方法 電子申請か電話で申し込んでください。
▽申込期間 11月1日(水)～12月6日(水)まで
▽問合せ 指導室指導係(直通558・2431)

電子申請

令和6年度小・中学校の入学に係る費用の一部を援助します
～就学援助費(新入学児童生徒学用品費)～



●令和5年度の就学援助費が認定となる年長未就学児、小学校6年生の保護者
●市内在住の年長未就学児、小学校6年生の保護者か令和6年度にあきる野市立小・中学校に入学することを教育委員会が承認した年長未就学児、小学校6年生の保護者
●申請方法 入学前の支給を希望する方は、令和6年2月1日(木)までに申請してください

●年長未就学児の保護者：9月中に送付している就学時健康診断通知に同封した申請書に必要書類を添付の上、申請してください。
●小学校6年生の保護者：令和5年度の就学援助費が認定の方には、新入学児童生徒学用品費を支給します。
●その他 前年度の就学援助費が認定であった方、前年度に新入学児童生徒学用品費の入学金前支給を受けた方も、今年度の就学援助費を希望する場合は、申請が必要です。詳しくは、お問い合わせください。

▽申請・問合せ 教育総務課学務係(直通558・2412)
めざせ健康あきる野21 第106回ふれあいウォーク
～弁天山から紅葉を楽しもう～



▽日時 11月22日(水) 午前9時30分～正午
▽集合・解散場所 森の下公園(武蔵増戸駅から徒歩4分)
▽コース 森の下公園→山田大橋→弁天山→弁天山→山田大橋→山田大橋→森の下公園(約6・5キロコース)
※階段を含むハイキングコースです。

▽定員 約40人(申込み順)
▽持ち物など 参加通知書、飲み物、タオル、歩きやすい服装
▽問合せ 健康課健康づくり係(直通558・1183)

装・靴、スタンプカード(お持ちの方)
▽費用 無料
▽申込み方法 11月2日(木)午前8時30分から11月10日(金)午後5時15分までに電話で申し込んでください(平日のみ)。数人で申し込みを希望の方は、全員の氏名、住所連絡先を準備の上、申し込んでください。参加決定者には案内通知書を送付します。
▽その他 中止の場合は、当日までに連絡します。
●荒天時の実施の有無は、当日の午前8時以降にお問い合わせください。
●コースは、変更になる場合があります。

●コースは、変更になる場合があります。
●申込みは、変更になる場合があります。
●問合せ 健康課健康づくり係(直通558・1183)

電子申請

電子申請

電子申請

電子申請

「介護の日」イベント

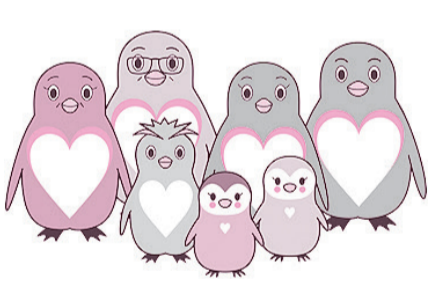


▽イベント 介護相談、介護サービス事業者利用者の作品展などを行います。
●日時：11月6日(月)～10日(金) 午前9時～午後5時(6日は午後1時から)
●場所：秋川ふれあいセンター
▽メインイベント 介護相談、健康相談、骨密度測定、ロコモティブシンドロームテスト、事業所利用者の作品展
●日時：11月11日(土) 午前10時～午後4時
●場所：秋川ふれあいセンター
▽主催 あきる野市、東部高齢者

国民年金保険料の免除・納付猶予
「継続審査」対象の方へ
「全額免除」か「納付猶予」の承認を受けた方が、翌年度以降も引き続き免除申請を希望していた場合は、継続審査の対象となります(特例申請をした方を除く)。継続審査対象の方には、7月に日本年金機構が所得審査を行い、はがきで審査結果を通知しています。結果が届かない方や納付書が発行された方は、お問い合わせください。
※毎年の免除申請は不要ですが、所得審査がありますので、住所変更等がある場合は、住所変更届を提出してください。

継続審査は、前年と同じ免除区分での審査です。却下通知書が届いた方でも一部免除に該当する場合がありますので、希望する方は再申請してください。
また、世帯に変更があった方、失業、天災等の「特例」に該当する方は、再申請することで審査結果が変更になる場合があります。

養育家庭(里親)体験発表会と里親コーナーの設置



東京都里親制度普及啓発キャラクター「さとペン・ファミリー」

進んでいます。養育家庭(里親)体験発表会では、育てていく上での悩みや苦労のほか、喜びや素晴らしなどの体験談を聞くことができます。詳しくは、東京都福祉保健局ホームページをご覧ください。市役所や市内図書館で「里親コーナー」を設置し里親に関する書籍や体験発表集を用意しています。
▽養育家庭(里親)体験発表会
●日時 11月25日(土) 午後1時30分～3時
●場所 あきる野ルピア3階ルピアホール
●内容 制度説明・里親さんや元里親さんからの体験発表など
●定員 100名(予約制)
●費用 無料
●その他 お子さんを連れての参加も可能です。予約時にお

10月、11月は「里親月間」です。東京都では、様々な事情により、親元で生活することができない子どもたちを、家庭に迎え入れ育てる「里親制度」を推

市民税等申告は必要です。
審査結果通知(はがき)を確認してください

継続審査は、前年と同じ免除区分での審査です。却下通知書が届いた方でも一部免除に該当する場合がありますので、希望する方は再申請してください。
また、世帯に変更があった方、失業、天災等の「特例」に該当する方は、再申請することで審査結果が変更になる場合があります。

▽申請・問合せ
●保険年金課年金係
●青梅年金事務所(☎0428・30・3410)

子どもの預かりの希望についてお申し出ください。
●申込み方法 11月20日(月)午後6時30分までに電話か電子申請で申し込んでください。
▽里親コーナー設置場所 市役所1階コミュニティホール、あきる野ルピア1階、中央図書館、東部図書館エル、五日市図書館、中央図書館増戸分室、五日市出張所、中央公民館

▽設置期間 11月30日(木)まで
▽申込み・問合せ 子ども家庭支援センター(☎550・3313)、立川児童相談所(☎042・523・1321)

電子申請

