

# 1 土地・面積

## 1 土地・面積

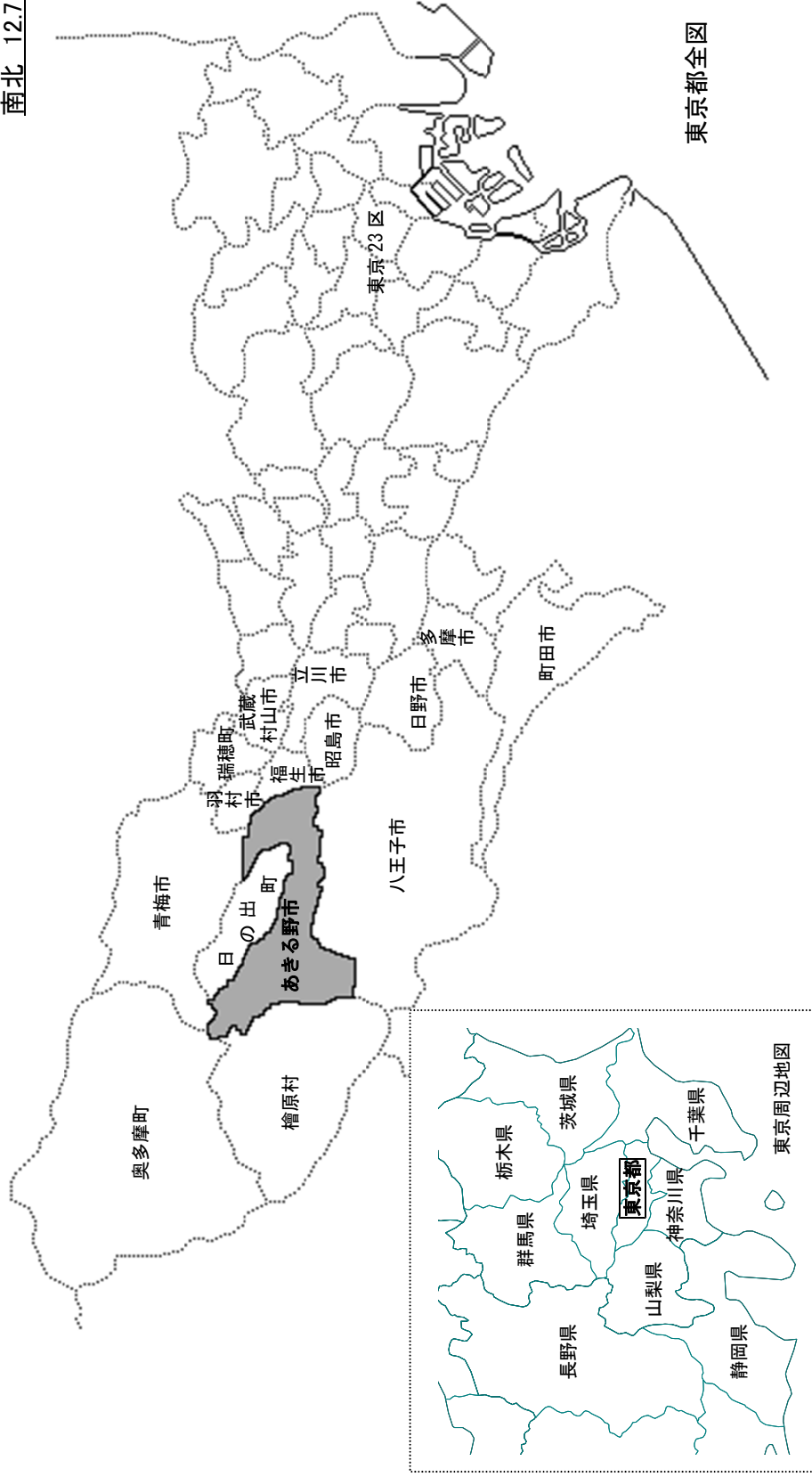
# 1 位 置

あきる野市の面積と広がり

面積 73.47km<sup>2</sup>

広がり 東西 18.0km

南北 12.7km



市役所の位置

庁舎名

市庁舎

五日市出張所

所在地

あきる野市二宮 350 番地

あきる野市五日市 411 番地

位置

東経 139 度 17 分 北緯 35 度 43 分

東経 139 度 13 分 北緯 35 度 43 分

(注) 市の面積は、令和 4 年 10 月 1 日現在の「令和 4 年全国都道府県市区町村別面積調」による。

1 土地・面積

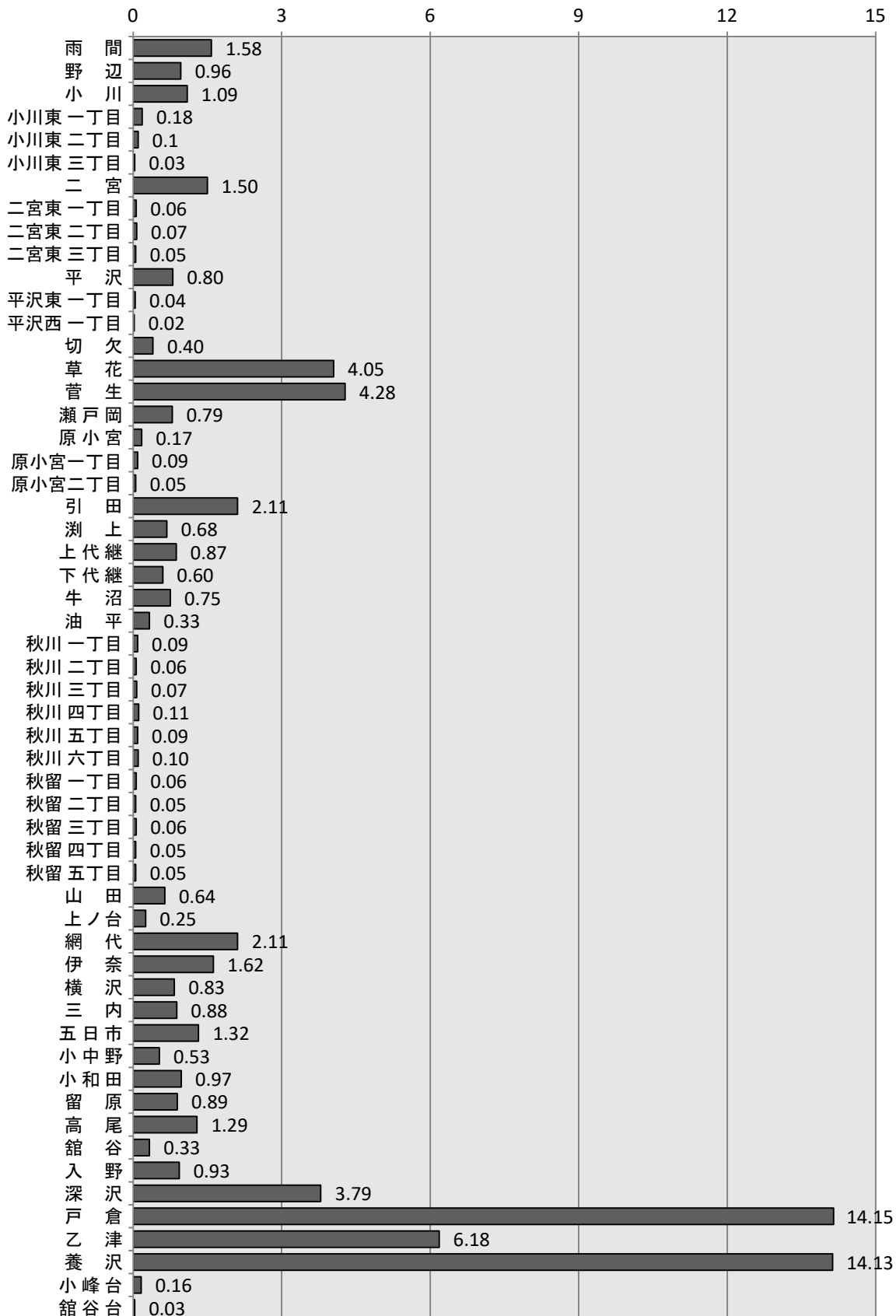
2 町丁別面積、面積比

令和2年10月1日現在

町丁名	面積 (Km <sup>2</sup> )	面積比 (%)	町丁名	面積 (Km <sup>2</sup> )	面積比 (%)
総数	73.47	100.00			
雨間	1.58	2.15%	秋川三丁目	0.07	0.10%
野辺	0.96	1.31%	秋川四丁目	0.11	0.15%
小川	1.09	1.48%	秋川五丁目	0.09	0.12%
小川東一丁目	0.18	0.24%	秋川六丁目	0.10	0.14%
小川東二丁目	0.1	0.14%	秋留一丁目	0.06	0.08%
小川東三丁目	0.03	0.04%	秋留二丁目	0.05	0.07%
二宮	1.50	2.04%	秋留三丁目	0.06	0.08%
二宮東一丁目	0.06	0.08%	秋留四丁目	0.05	0.07%
二宮東二丁目	0.07	0.10%	秋留五丁目	0.05	0.07%
二宮東三丁目	0.05	0.07%	山田	0.64	0.87%
平沢	0.80	1.09%	上ノ台	0.25	0.34%
平沢東一丁目	0.04	0.05%	網代	2.11	2.87%
平沢西一丁目	0.02	0.03%	伊奈	1.62	2.20%
切欠	0.40	0.54%	横沢	0.83	1.13%
草花	4.05	5.51%	三内	0.88	1.20%
菅生	4.28	5.83%	五日市	1.32	1.80%
瀬戸岡	0.79	1.08%	小中野	0.53	0.72%
原小宮	0.17	0.23%	小和田	0.97	1.32%
原小宮一丁目	0.09	0.12%	留原	0.89	1.21%
原小宮二丁目	0.05	0.07%	高尾	1.29	1.76%
引田	2.11	2.87%	舘谷	0.33	0.45%
淵上	0.68	0.93%	入野	0.93	1.27%
上代継	0.87	1.18%	深沢	3.79	5.16%
下代継	0.60	0.82%	戸倉	14.15	19.26%
牛沼	0.75	1.02%	乙津	6.18	8.41%
油平	0.33	0.45%	養沢	14.13	19.23%
秋川一丁目	0.09	0.12%	小峰台	0.16	0.22%
秋川二丁目	0.06	0.08%	舘谷台	0.03	0.04%

資料: 令和2年国勢調査報告

# 町丁別面積 (令和2年10月1日現在)

(単位: km<sup>2</sup>)

1 土地・面積

3 用途地域別面積

令和4年1月1日現在

用途地域	令和2年12月24日告示(あきる野市)	
	面積 (ha)	構成比 (%)
総数	1,198.0	100
第1種低層住居専用地域	836.2	69.7
第2種低層住居専用地域	21.8	1.8
第1種中高層住居専用地域	105.6	8.9
第2種中高層住居専用地域	28.4	2.4
第1種住居地域	38.1	3.2
第2種住居地域	12.9	1.1
準住居地域	33.8	2.8
近隣商業地域	36.2	3.0
商業地域	2.6	0.2
準工業地域	58.7	4.9
工業地域	23.7	2.0
工業専用地域	—	—

資料:都市整備部都市計画課

4 市街化区域・市街化調整区域

令和4年1月1日現在

告示年月日	総数		市街化区域		市街化調整区域	
	面積 (ha)	構成比 (%)	面積 (ha)	構成比 (%)	面積 (ha)	構成比 (%)
平成28年3月17日(東京都)	7,334	100.0	1,198.0	16.3	6,136.0	83.7

資料:都市整備部都市計画課

## 5 地目別土地面積・評価額

各年1月1日現在

年次	総数	田	畑	宅地	池沼	山林	原野	雑種地	その他
面積（単位 千㎡）									
平成29年	54,569	554	4,926	8,797	8	23,414	3,228	3,851	9,791
平成30年	54,547	554	4,855	8,833	6	23,334	3,215	3,875	9,893
平成31年	54,558	554	4,808	8,867	6	23,301	3,214	3,874	9,934
令和2年	54,569	553	4,779	8,890	6	23,299	3,216	3,878	9,948
令和3年	54,572	552	4,750	8,911	6	23,262	3,216	3,878	9,997
令和4年	54,612	552	4,733	8,969	6	23,151	3,216	3,872	10,113
評価額（単位 百万円）									
平成29年	497,550	177	24,605	427,641	40	664	37	44,386	-
平成30年	506,106	177	23,709	436,601	3	635	36	44,945	-
平成31年	503,762	177	19,371	438,936	3	638	36	44,601	-
令和2年	504,018	162	18,846	440,349	3	616	36	44,006	-
令和3年	489,850	153	19,218	427,272	3	601	36	42,567	-
令和4年	490,120	153	17,737	429,360	3	605	36	42,226	-

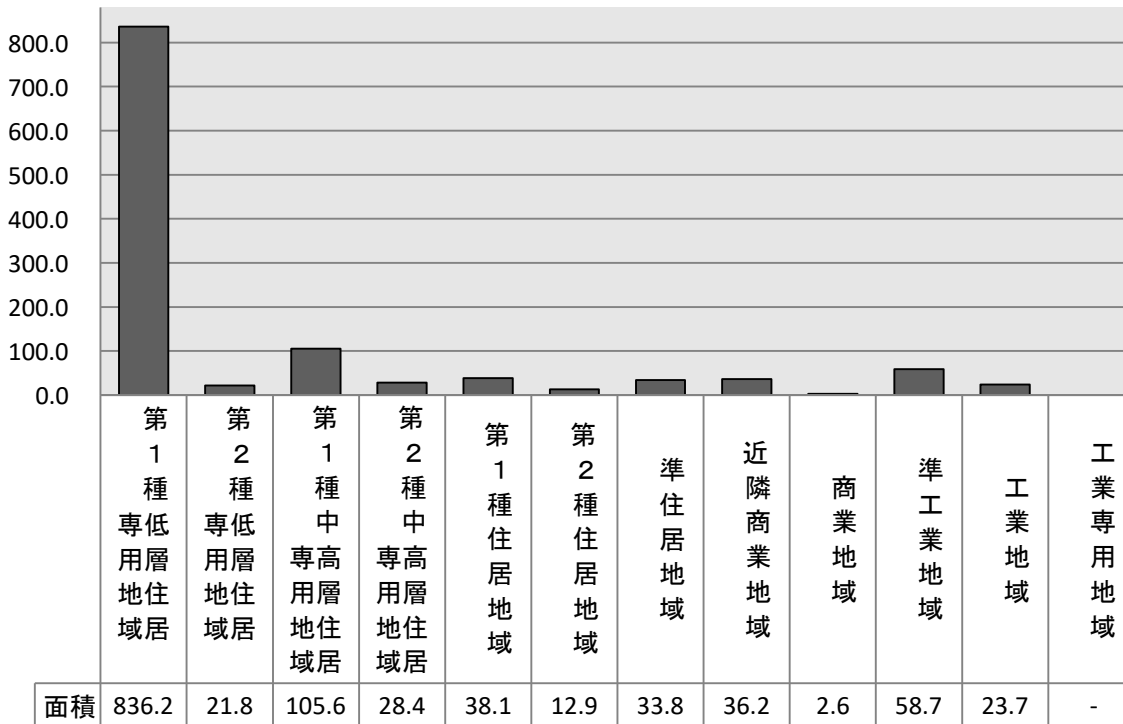
資料:市民部課税課

(注)免税点以下の面積を含む。(注)河川などの課税の対象とならない土地を除く。

1 土地・面積

### 用途地域別面積 (令和2年12月24日告示(あきる野市))

(単位: ha)



### 地目別土地面積(令和4年1月1日現在)

(単位: 千m<sup>2</sup>)

