

行きたいときに

行きたいところへ

会員登録  
登録無料

乗り合いで  
ご希望の停留所へ  
平日: 9:00~16:00

電話・スマホ  
受付  
電話: 8:30~15:30  
スマホ: 24時間

¥  
運賃  
200円/回  
(税込)

※障がい者の方と  
介助者の方(1名)は半額

チョイソコは皆様の外出を応援する  
新しい移動手段です。

ちょっと  
遠い...

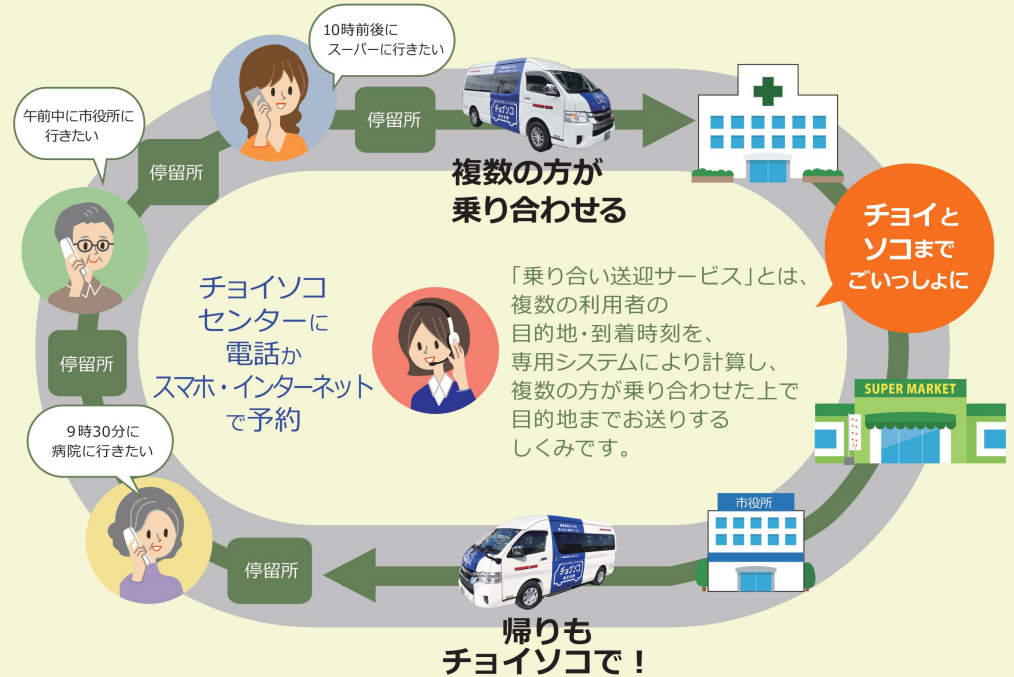
荷物が  
重い...

歩くのが  
大変...

こんなときチョイソコが便利です!

- チョイソコは指定停留所で乗降する乗り合い送迎サービスです。
- 交通事情や他のお客様の乗り合いなどにより、到着時間が前後することがあります。  
指定の5分前には停留所でお待ちください。  
他のお客様の状況により、車が到着した際に不在の場合、お待ちできないことがあります。
- 運賃は1回200円(税込)、未就学児は無料です。障がい者の方と介助者(1名)は半額です。
- お電話・スマホ・インターネットにて2週間前から当日30分前まで受付可能です。  
状況によりご希望に沿えない場合もありますので早めのご連絡をお勧めします。
- 変更やキャンセルする場合は必ず、ご連絡をお願いします。

## 乗り合い送迎サービスのしくみ



## ご利用方法

- 1 申し込みする
- 2 会員証が届く
- 3 電話 チョイソコセンター  
050-2018-6490  
(平日 8:30~15:30)  
スマホ・インターネット (24時間)  
<https://akiruno.aisin-choisoko.com>



「チョイソコ会員登録申込書」に必要事項を記入し郵送します。



カードサイズの会員証が送られてきたらご利用可能です。



- 下記情報をご準備ください。
- ①お名前と会員番号
  - ②利用希望日
  - ③乗り場と行き先
  - ④着きたい時刻

- 4 自宅近くの停留所で待つ
- 5 目的地に着く



停留所には看板が貼ってあります。  
★5分前には停留所でお待ちください。



# 「チョイソコあきる野」会員規約

※必ずお読みください

## 1. サービス内容およびご利用条件

「チョイソコあきる野」(以下「本サービス」)は、「チョイソコあきる野」会員規約(以下「本規約」)に基づき、会員となった方(以下「会員」)を対象とし、限定された地域内において限定された目的地まで、複数の方で乗り合い、定額運賃で目的地まで移動することを支援するサービスです。本サービスのご利用条件は、本規約によります。

## 2. 規約への同意

本規約は、本サービスの利用を希望するお客様が、会員登録申込書に必要事項を記入し、本規約に同意し、S&D多摩ホールディングス株式会社(以下「当社」)が会員と認めた方と、当社との間で適用されます。

## 3. 会員条件

次の(1)2)3)の条件の全てを満たす方のみ会員登録できるものとします。

- (1)あきる野市にお住いの、下記に該当される方
  - ①引田・洲上・上代継・下代継地域にお住いの小学生以上の方
  - ②網代地域にお住いの小学生以上の方
  - ③野辺・刈川地域にお住いの小学生以上の方
  - ④草花地域にお住いの小学生以上の方
- (2)ご自分で、または保護者もしくは介助者の補助により、チョイソコセンターへの連絡ができる方
- (3)ご自分で、または保護者もしくは介助者の補助により、停留所への移動および車両への乗降ができる方

## 4. 利用開始

本サービスは、当社が会員登録申込書を受付し、書面で利用開始のご連絡をお送りした後、ご利用いただけます。

## 5. 運賃

運賃は、一乗車につき一人200円(消費税及び地方消費税含む)の定額制とし、乗車時に当該運賃を支払うものとします。但し、障がい者の方と介助者の方(1名)は半額とします。なお、本運賃は旅客自動車運送事業者が受領することとします。

## 6. 停留所・運行ルート等

停留所は、「チョイソコあきる野停留所マップ」とおりとします。また、運行ルートは、会員の乗車希望状況・乗降都合・交通事情等により、旅客自動車運送事業者が適宜決定するものとします。このため、停留所への運行ルートは、乗降時で異なる場合があります。

## 7. 運行・乗車希望受付日時および運休

運行および乗車希望受付日時は、次のとおりとします。但し、旅客自動車運送事業者の判断により、変更または運休する場合があります。この場合、チョイソコセンターより、該当する会員に連絡します。

- (1)運行日時
 

月曜日～金曜日 09:00～16:00

但し、祝祭日、年末年始(12/29～1/3)天候条件や災害など安全な運行に支障がある日、その他あきる野市が定めた日を除く。
- (2)乗車希望受付日時
  - ①電話の場合 月曜日から金曜日 08:30～15:30
 

但し、祝祭日、年末年始(12/29～1/3)、その他当社が定めた日を除く

※利用希望日の2週間前から利用希望日時の30分前まで受付けます。
  - ②スマホ・インターネットの場合 年中無休
 

※利用希望日の2週間前から利用希望日時の30分前まで受付けます。

## 8. 乗車希望方法

ご利用を希望される場合は、チョイソコセンターへお電話、インターネット、専用スマートフォンアプリで、会員番号、利用希望日時、希望停留所をご連絡下さい。なお、小学生がご利用を希望される場合、保護者からの連絡が必要です。運転係員への口頭での乗車希望は、受付致しかねます。限られた車両で申込の早い会員を優先するため、空きがない場合があります。また、到着時間に余裕をもってご乗車希望をお決め下さい。車椅子、手押し車等については、会員ないし同乗者にて折り畳みして運搬できるものは、車内への持込が可能です。

## 9. 変更・キャンセル

乗車希望の変更・キャンセルは、チョイソコセンターへ電話、インターネット、スマートフォンアプリでご連絡下さい。尚、運転係員への口頭での変更・キャンセルは受付致しかねます。また、変更・キャンセルについて、取消料等の負担は不要です。

## 10. 到着時間

本サービスは乗合のため、他の会員の乗車希望状況・乗降都合・交通事情により、予定より到着が前後する場合がございます。乗車希望時間の5分前に停留所にお越し下さい。出発・到着の時間は目安であり、時間を確約するものではありません。大幅な遅延が予想される場合、チョイソコセンターからご連絡しますが、携帯電話等をお持ちでない場合、連絡が取れない場合がございます。このため、携帯電話の持参を推奨します。

## 11. 会員の遅延

ご希望された乗車時間・場所にお越しにならない場合、次の会員をお迎えに出発します。

## 12. 乗車のお断り

旅客自動車運送事業者と会員との運送契約により、旅客自動車運送事業者が乗車をお断りする場合があります。

## 13. 会員資格の取消し

- 会員が次のいずれかに該当すると当社が判断した場合、会員資格を直ちに取消す場合がございます。
- (1)本人確認ができないとき
  - (2)旅客自動車運送事業者との運送契約に違反するとき
  - (3)本規約3.(会員条件)を満たさないとき
  - (4)本規約18.(反社会的勢力の排除)の誓約に違反またはそのおそれがあるとき
  - (5)本規約を遵守しないとき

## 14. 同乗者

会員にご同行される場合で、会員と同じ停留所・時間であれば非会員も同乗が可能です。同乗をご希望される場合は、乗車希望のご連絡の際に、同乗者の人数とお名前をお伝え下さい。お伝えがない場合、または同乗者多数の場合は乗車をお断りする場合があります。同乗者にも本規約が適用されますので、会員は、同乗者が本規約を理解し、遵守することに責任を持って頂きますようお願いいたします。

## 15. 運送契約の成立および適用

会員および同乗者の乗降および運送(運送の引受け、旅客に対する責任(生命又は身体を書した場合の責任)等)、本サービスにかかる車両の管理については、当社ではなく、運送を行う旅客自動車運送事業者と会員との間で適用される運送契約(旅客自動車運送事業標準運送約款等)によります。旅客自動車運送事業者と会員との間の運送契約は、会員の乗車時に成立するものとし、当社は、旅客自動車運送事業者と会員との間の運送契約の成立を約束するものではなく、運送契約の不成立について、何らの責任をも負わないものとします。

## 16. 当社の免責

次の場合、当社は会員に対して損害を賠償する責任を負わないものとします。ただし、当社に故意又は重大な過失がある場合は、この限りではありません。

- (1)本サービスにかかる車両、乗降、および運送により生じた一切の損害、損失、事故、トラブル
- (2)通信不具合・会員の連絡ミス等により、乗車希望連絡等に関してトラブルが生じた場合
- (3)会員が本サービスにかかる車両・停留所に忘れ物をされた場合
- (4)会員が携帯電話をお持ちでない、または使用できないことにより、時間の変更・キャンセル、運行遅延等の連絡ができない場合
- (5)本規約7.(運行・乗車希望受付日時および運休)、10.(到着時間)、11.(会員の遅延)、12.(乗車のお断り)、13.(会員資格の取消し)、14.(同乗者)、22.(チョイソコセンターの稼働中断・停止)、23.(本サービスの中止・終了)に定める事由が生じた場合
- (6)会員の故意または過失による場合
- (7)当社の責に帰すことができない事由による場合

## 17. 会員の責任

当社は、会員が故意もしくは過失により、または会員が法令もしくは本規約の規定を守らないことにより、当社が損害を受けたときは、当該会員に対し、その損害の賠償を求めることがあります。

## 18. 反社会的勢力の排除

会員は、会員および同乗者が、反社会的勢力(暴力団員またはこれに準ずる者、暴力・威力・脅迫的言辭・詐欺的手法を用いて威圧し、業務妨害し、もしくは不当要求をする者)でないことを誓約するものとします。

## 19. 個人情報の取り扱い

- 会員に提供いただいた個人情報は、以下の目的にのみ利用し、他の目的には利用しません。
- (ア)本サービスにかかる車両の運行、運行に関するご利用状況・ご意見調査
  - (イ)当社が「チョイソコあきる野」事業協賛者(エアリアスポンサー)から提供を受けた広告配信
  - (ウ)当社が主催するイベント案内
  - (エ)本サービスの運営及び改善
  - (オ)その他の当社の商品・サービスの品質向上や企画・開発

## 20. 個人情報の利用と提供

- 当社は、次に掲げるとおり個人情報を利用することがあります。
- (1)共同利用
 

当社は、次に掲げるとおり個人情報の共同利用を行います。

    - (1-1)共同利用する個人情報の項目
 

会員登録申込書の記載内容(氏名、電話番号、年齢など)本サービスにより取得した乗降データ
    - (1-2)共同利用する個人情報の利用目的/共同利用の範囲
 

運行状況の報告ならびに本サービスの運営および改善、住民サービス向上/あきる野市運行状況の報告ならびに本サービスの運営および改善/旅客自動車運送事業者
  - (1-3)共同利用の管理責任者
 

チョイソコあきる野事務局(〒190-0014 東京都立川市緑町3-1 GREEN SPRINGS E1-6F S&D多摩ホールディングス株式会社内)
  - (2)第三者提供
 

当社は、次に掲げるとおり個人情報の第三者提供をすることがあります。

    - (2-1)第三者提供する個人情報の項目
 

会員登録申込書の記載内容(氏名、電話番号、年齢など)本サービスにより取得した乗降データ
    - (2-2)第三者提供する個人情報の利用目的/第三者提供の範囲
 

緊急時の会員の安全確保/本サービスにかかる停留所管理者

## 21. 申込内容の変更・退会

会員登録申込書に記載された内容に変更がある場合、または退会をご希望される場合は、チョイソコあきる野事務局へ書面または電話でご連絡下さい。

## 22. チョイソコセンターの稼働中断・停止

当社は、メンテナンスのため、チョイソコセンターの稼働を中断し、または停止する場合があります。

## 23. 本サービスの中止・終了

当社は、車両内・インターネット上に掲示する等の方法で会員に周知することにより、本サービスの運営を中止し、または終了する場合があります。

## 24. 規約の変更

当社は、本規約の変更内容および変更日を、本サービスにかかる車両内・インターネット上に掲示する等の方法で会員に周知することにより、または、変更時に有効な民法の規定に従い、本規約を変更することができるものとします。この場合、変更日をもって変更後の規約が適用されるものとします。

## 25. その他の同意事項

その他の同意事項はありません。

## 26. 準拠法および裁判管轄

本規約は、日本法に準拠し、これに従い解釈されます。本サービス及び本規約に関する一切の紛争は、東京地方裁判所を第一審の専属的合意管轄裁判所とします。

以上

規約改定:2024年1月8日