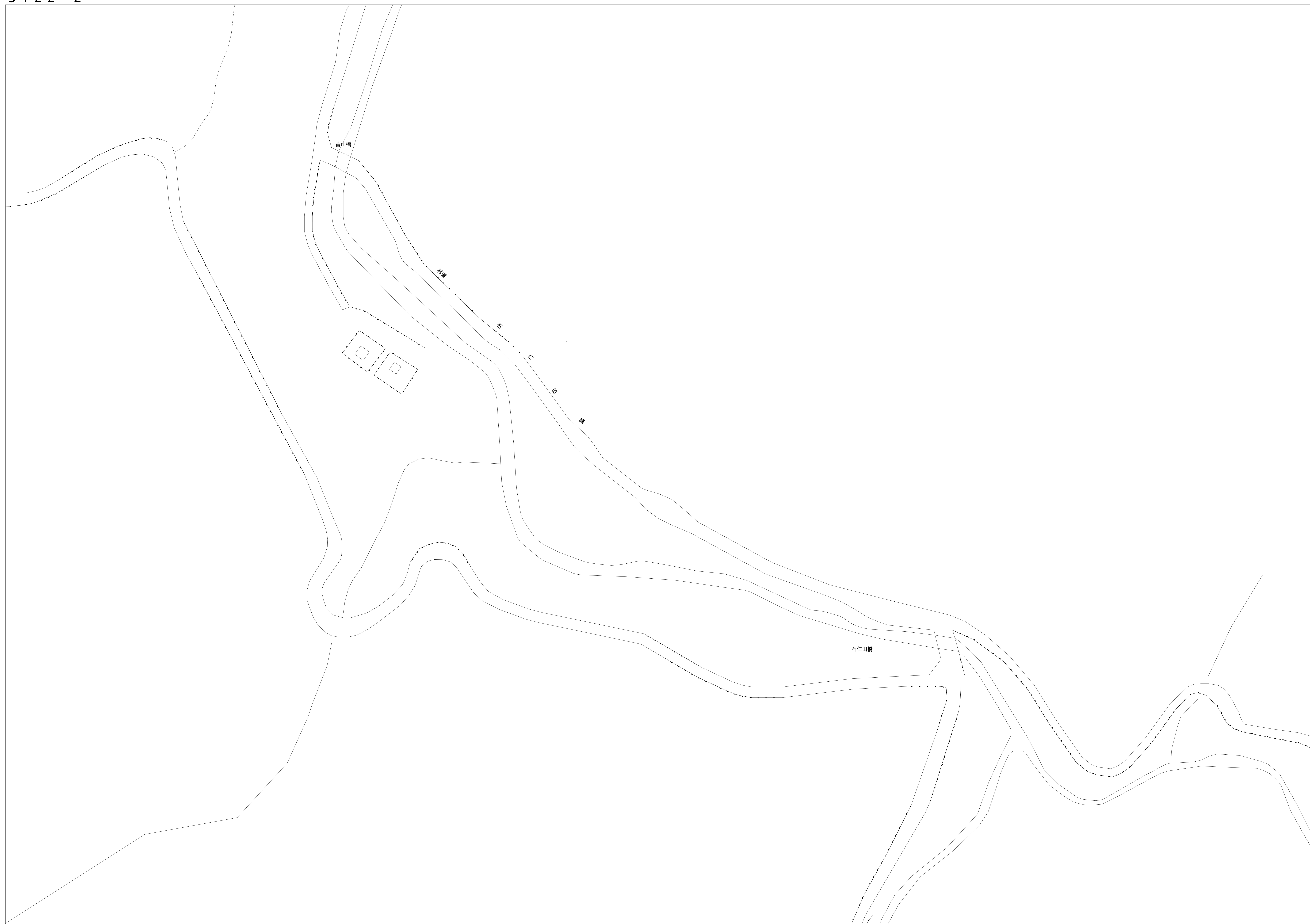
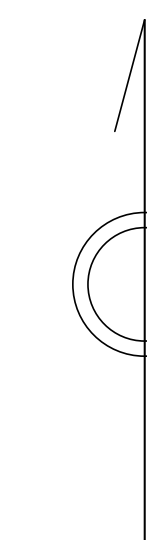


あきる野市公共下水道台帳図

3022-3	3022-4	3023-2
3122-1	3122-2	3123-1
3122-3	3122-4	3123-2



凡例	名称
(●)	標準 1号マンホール (内径90cm)
(○)	標準 2号マンホール (内径120cm)
(◎)	標準 3号マンホール (内径150cm)
(④)	標準 4号マンホール (内径180cm)
(⑤)	標準 5号マンホール (内径210x120cm)
(⑥)	標準 6号マンホール (内径240x120cm)
(⑦)	標準 7号マンホール (内径300x120cm)
(⑧)	標準 8号マンホール (内径75cm)
(⑨)	標準 9号マンホール (内径90cm)
(⑩)	標準 10号マンホール (内径120cm)
(⑪)	標準 11号マンホール (内径150cm)
(⑫)	標準 12号マンホール (内径180cm)
(⑬)	標準 13号マンホール (内径90x60cm)
(⑭)	標準 14号マンホール (内径120x120cm)
(⑮)	標準 15号マンホール (内径150x120cm)
(⑯)	標準 16号マンホール (内径180x120cm)
(⑰)	標準 17号マンホール (内径30cm)
(⑱)	特殊 特殊マンホール
(㊂)	特殊 分岐マンホール
(㊃)	特殊 方形特殊人孔
(㊄)	特殊 矩形特殊人孔
(㊅)	特殊 特殊マンホール(郵便用)
(㊆)	橋門 橋門マンホール(内径120x90cm)
(㊇)	橋門 橋門マンホール(内径90x60cm)
(㊈)	伏線マンホール(上流)
(㊉)	伏線マンホール(中流)
(㊊)	伏線マンホール(下流)
(㊋)	伏線分水マンホール(上流)
(㊌)	伏線分水マンホール(中流)
(㊍)	伏線分水マンホール(下流)
(㊎)	伏線貯留付マンホール(上流)
(㊏)	伏線貯留付マンホール(中流)
(㊐)	伏線貯留付マンホール(下流)
(☆)	ダミー人孔
(▽)	取入人孔、軒外取入部等
(△)	取入部、ボンプ所への取入部または取入部
(◇)	私道取入部上流部又は取入部管理区分
(A)	空気弁
(B)	排水弁
(C)	逆止
(D)	点検口(清掃口含む)
(E)	下流方向調整部

注) マンホール、変換点及び接合点の色は 管渠と同じである。

管	
(—)	合流管線
(—)	汚水管線
(—)	雨水管線
(—)	雨水管線(LU型)
(—)	雨水管線(特殊)
(—)	合流管線
(—)	汚水管線(市町村)
(—)	雨水管線(市町村)
(—)	雨水管線
(—)	雨水管線(市町村)
(—)	清流管線
(—)	雨水水管(特殊)
(—)	処理場又はボンプ所からの放流管
(—)	合流圧送管線
(—)	汚水圧送管線
(—)	雨水圧送管線
(—)	合流圧送管線(市町村)
(—)	汚水圧送管線(市町村)
(—)	雨水圧送管線(市町村)
(—)	雨水水管(中水送)
(—)	光ファイバーケーブル沿道管
(—)	不明・その他
(—)	取入人孔管
(—)	雨水管
(—)	汚泥管線(特殊)
(—)	逆止管線(特殊)
(—)	汚泥管線(特殊)
(—)	逆止管線(特殊)

溝及び取付管	
(○)	円形
(●)	矩形
(■)	溝でい
(⊙)	管敷り(円形)
(⊚)	管敷り(方形)
(④)	管敷り(LU型)
(⑤)	管敷り(特殊)
(⊙)	横断面
(⊚)	共同溝
(☆)	新設
(☆)	その他
(☆)	旧形
(○)	円形(複数)
(○)	円形(円形)
(●)	矩形(複数)
(●)	矩形(円形)
(□)	共同溝(矩形)
(□)	共同溝(円形)
(○)	二階築
(○)	インバート継ぎ

行政境界	
(—)	市界
(—)	町界
(—)	区界
(—)	町界、丁目界
(—)	処理区界
(—)	処理区名
(—)	処理場

その他	
(—)	排水区界
(—)	処理場名
(○)	施設記号(色は管渠、人孔と同じである)
(○)	副管記号(色は管渠、人孔と同じである)
(☆)	特定事業場

