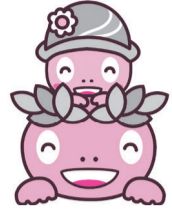


新型コロナウイルス感染症の感染を防止するため、イベントなどを中止・変更する場合があります

### ネットワーく

官公庁などからの  
お知らせ



メールで申し込む。／**問**一般社団法人あきる野総合スポーツクラブ ☎595・5190、✉akiruno@asport.jp.net

### 第13回地域対抗 ゴルフ大会参加者募集

**日** 10月7日(金)／**場** 東京五日市カントリー倶楽部／**対** 市内在住・在勤・在学の方、あきる野市ゴルフ協会会員／**定** 100人(定員を超えた場合は、セルフプレー参加となる場合があります)。**対** 競技方法は、18ホールズ個人ストロークプレー。●団体戦：1チーム6人で上位4人のグロス合計で順位を決定。●個人戦：参加者全員を対象に新ペリア方式により順位を決定。／**費** [参加費] 1人2千円(参加者全員、プレー代は別、ゴルフ場利用税免除)、「プレー代」●東京五日市カントリー倶楽部会員：会員プレー料金 ●ゲスト：(キャデイト)1万4392円 ●セルフ：1万1892円※消費税・食事別途／**他** 9月20日(火)までに東京五日市カントリー倶楽部予約専用電話で申し込む。

### シニア向けポッチャ教室 (全2回)

**日** 9月19日(月)・24日(土) (1回のみ参加可) 10時15分～12時／**場** 秋川体育館小体育室／**講** 一般社団法人あきる野総合スポーツクラブ指導員／**対** 主に60歳以上の方(障がいの有無を問いません)／**定** 18人(申込み順)／**持** 室内シューズ、飲み物／**費** 無料／**他** 9月15日(木)までに、氏名、年齢、電話番号、参加希望日添えて電話か

### ペタンク体験教室



ペタンクは、小さな目標(ヒュット)に向けて「金属製のボール」を投げ合い、相手より近づけることで得点を競うスポーツです。誰でも気軽に楽しめます。

**日** 9月10日、10月8日、11月12日、12月10日の土曜日  
**時** 午前9時～10時30分

30分／**場** 都立小峰公園とその周辺／**対** 小学4年生以上の方(小学生は保護者同伴、大人のみの参加可)／**定** 10人(抽選)／**費** 1人50円／**他** 9月30日(金) (必着) までに次の項目を往復はがきかメールで申し込む。①イベント名「土蔵めぐり」、②参加者全員の氏名(ふりがな)、年齢、③住所、④電話番号、⑤イベントを知ったきっかけ、⑥返信メールアドレス(メールの方) ※往復はがき：返信面に、代表者の氏名、住所、郵便番号を記入※メール：件名に「土蔵めぐり」を記入／**問** 小峰ビジターセンター ☎190010152 留原28411、✉595・0400、✉komine@tokyo-park.or.jp

### あきる野市 シルバー人材センター 会員募集

内 経験を活かして仕事をしてみませんか。まずはセンターにお問い合わせください。資料をお渡しします。**日** 〇受付：平日 8時30分～17時15分／**場** あきる野市シルバー人材センター(平沢32-1)／**対** 市内在住で、原則60歳以上の健康で働く意欲のある方、センターの趣旨に賛同される方／**問** あきる野市シルバー人材センター ☎558・1414

### 小峰ビジターセンター 秋彩る小峰の 「土蔵めぐり」参加者募集

**日** 9月9日(金)～12日(月) 10時～17時(9日は13時～17時、12日は10時～15時)／**場** あきる野市ピア4階展示室／**費** 無料／**問** NHK学園あきる野オープンスクール ☎550・4777

### NHK学園あきる野 オープンスクール

内 「絵画講座受講者」作品展／**日** 9月9日(金)～12日(月) 10時～17時(9日は13時～17時、12日は10時～15時)／**場** あきる野市ピア4階展示室／**費** 無料／**問** NHK学園あきる野オープンスクール ☎550・4777

ハローワーク青梅 職業訓練  
内 就職するための職業訓練を希望する方に、多様な訓練コースを毎月開講しています。／**費** 無料(別途テキスト代)／**問** ハローワーク青梅訓練担当 ☎0428・288808

### 司法書士による成年後見 制度専門相談会(予約制)

**日** 9月13日(火) 14時～16時10分(1人40分)／**場** 五日市地域交流センター2階会議室／**対** 市内在住で、成年後見制度や判断能力が不十分な方の相談を希望する方／**定** 3人(申込み順)／**費** 無料／**他** 9月12日(月)までに申し込む。／**問** あきる野市社会福祉協議会相談支援係 ☎533・3548

### 「任意後見制度と遺言」 講座開催

内 任意後見制度と遺言について学びます。／**日** 9月28日(水) 14時～15時45分／**場** 秋川ふれあいセンター2階会議室／**講** 秦英準さん(弁護士)／**対** 市

内 在住・在勤の方／**定** 20人／**持** 筆記用具／**費** 無料／**他** 9月22日(木)までに電話で申し込む。／**問** あきる野市社会福祉協議会相談支援係 ☎533・3548

### 秋川消防署からのお知らせ 9月9日は 救急の日です

内 「救急車を呼んだ方がいいのか」「今すぐ病院へ行った方がいいのか」など迷ったら、東京消防庁救急相談センター「#7119」に、24時間年中無休で電話相談することができます。／**問** 秋川消防署検出出張所 ☎598・0119

病院? 救急車? 迷ったら...  
**#7119**  
電話で相談 電話: 03-3212-2323 (23区) 042-521-2323 (多摩地区)  
ネットでガイド 東京消防庁 東京都医師会 東京都福祉保健局

### 市公式インスタグラム 「るのびと」を フォローしよう



市の魅力をアピールし、「るのびと」(あきる野市のファンを増やしていくことを目的に、市の公式インスタグラム「るのびと」を運用しています。写真や動画などで市の魅力を紹介していますので、フォローお願い

します。  
ハッシュタグ「#るのびと」をつけて投稿しよう 市公式インスタグラム「るのびと」をフォローし、市の魅力ある写真や動画を「#るのびと」をつけて投稿していただければ、職員が選考の上、市公式インスタグラムで紹介いたします。

**市公式  
インスタグラム  
「るのびと」**  
市公式 Instagram QRコード

内 毎月第2・第4水曜日 10時から／**場** 五日市地域交流センター1階／**活** 篠笛を塩ビ管で作り、好きな曲を吹く。／**問** 木村 ☎598・1131

### 講演会など 作って吹こう 日本の横笛

第3土曜日／**場** 中央公民館／**活** 中之島流大正琴／**入** 2千円／**会** 月2500円／**問** 小宮 ☎559・6105

### 大正琴サークル 里の会 第2・第4日曜日 第1.

**日** 日時(時間は24時間表示)／**場** 場所／**活** 活動内容／**入** 入会金／**会** 会費／**問** 問合せ

おまかせください!  
建設業 産廃業 不動産業 古物商  
等 各種許認可申請  
詳しくは ☎558-1398 (平日9:00~18:00)  
メール: seiuti@iijima-gyosei.com  
いじま行政書士事務所  
行政書士 宅地建物取引士 飯嶋誠一郎

転職に関するご相談だけでもお気軽にどうぞ!!  
介護スタッフ募集中!  
月給 ※一律手当含む ※前職給与考慮致します  
介護福祉士 292,000円～ 賞与 年3回  
初任者研修修了 252,000円～  
【資格】初任者研修修了者以上 【休日】月8～10日  
【時間】9:00～18:00(早番・遅番・夜勤有)  
希望休、有給休暇の申請も  
しやすく  
プライベートも  
充実♪  
車通勤可  
(無料駐車場有)  
勤務  
開始日等も  
ご相談ください  
◆ユニット型の施設  
◆ご入居の相談もお気軽にどうぞ  
社会福祉法人たま紫水会 特別養護老人ホーム(指定介護老人福祉施設・短期入所生活介護)  
あきる野市留原396  
紫水園 ☎042-595-0082(採用係)  
【応募】まずはお気軽にお電話下さい。入職に関する事、何でもお気軽にご相談下さい!