



チョイソコあきる野 実証実験開始

豊かな自然と人々の絆に包まれ人やまち、文化を育む安全・安心なまちあきる野の実現に向けて

『チョイソコあきる野 運行開始!!』

チョイソコあきる野を使って、
 外出を楽しみましょう！



* 運行事業者のご紹介 *

チョイソコあきる野の運行会社、横川観光をご紹介します。
 横川観光は高齢化が進む西多摩の皆さまの大切な足となるタクシー会社です。9人も乗れるジャンボタクシーや車椅子のまま乗れるタクシーを所有、空港や駅までの送迎はもちろん、家族旅行、冠婚葬祭など目的に合わせた利用が可能です。

代表取締役社長の山口さんは、あきる野市の公共交通検討委員会の委員も務めさせていただいており、皆さまの外出が便利になる環境づくりにも尽力されております。あきる野市の交通実証実験に関わってきた実績もあります。安心してご利用ください！



左から山口社長、
 ドライバーの小林さん、鎌瀬さん

* ご利用方法 *

STEP1 乗車申込

乗車申込は2週間前から
 30分前迄にご連絡ください。
 予定が決まったら早めの申し込みを！

- ①お名前と会員番号
- ②利用希望日
- ③乗り場と先行
- ④着きたい時刻



* チョイソコ オペレーター紹介 *



笑顔のお届け♪
 私たちがお電話対応してますよ。
 みなさまからのご予約を
 お待ちしております☆

スムーズにご利用できるように…
 ワンポイントアドバイス♪

早めのご予約を	予約時はメモのご準備を
朝一は込み合います	お昼以降は繋がりがやすいです

STEP2 乗車当日

指定された日時に停留所でお待ちください。
 (到着時間が前後するので5分前を目安に)
 チョイソコあきる野カーが到着したら乗り込み、
 運転手にお名前を伝えます。



★乗車の際には200円をご準備ください。
 障がい者の方、付き添いの方1名は半額です。



チョイソコセンター
 ☎ 050-2018-6490
 月～金 8:30～15:30



予約に関するお困りごと
 寄り添ってお伺いしますので
 いつでもご連絡くださいね。

* 会員・利用状況 *

会員数

145名 (5月末まで)

利用数

5.5回/1日 (目標25回)



会員の皆様にお願ひです！会員数・利用数が増えておりません。
ご家族の方・ご近所にお住まいの方にも
ぜひチョイソコあきる野のご紹介・ご利用をお願いいたします！

* 利用実績 *

①利用回数/人(5月下旬まで)

1位 34回 2位 27回 3位 23回

②よく利用する場所

1位 イオンモール日の出 2位 秋川キララホール 3位 秋川駅

③よく利用される曜日

1位 金曜日 2位 月曜日 3位 火曜日

* ご利用者の声 *



Aさん 70代 女性

今まで家族の人に頼んで買い物とかお医者さんに行っておりましたが、今は気兼ねなく使えて便利です。
お財布に優しい運賃で乗車できるサービスで助かってます。

将来の事を考えるとこのサービスは非常に有効的なので
今友達に広めて少しでも利用者が増えるよう努力してます。
予約するのも簡単なので安心です。



Bさん 70代 男性



Cさん 60代 女性

病院に行くのに利用してみました。
行きは良いのですが、終わりの時間が確定していないため、
帰りの予約を取るのが難しかったけど、余裕をもって予約
していたため乗り遅れることなく乗車し帰宅できました。

「免許の返納をした場合の交通については今のままだと厳しい
と思います。現実的に考えると市役所に用事があったり、
通院したりと出かける時には、ついでに銀行や買物に行きたい。
ということはよくあると思います。大きな道路やバス停
に近くない市民のために、デマンド型交通に期待します。」

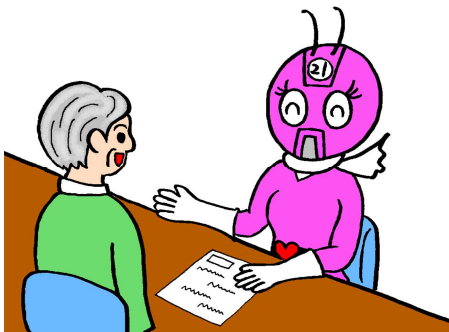


匿名 50代 性別不詳

保健師・栄養士による

健康相談のお知らせ

相談内容に合わせた
健康測定



健康の基本！
栄養相談



◆健康相談 予約制（定員：6人）

相談を希望される方は、事前に健康づくり係（042-558-1183）へご連絡ください。（8時30分から17時15分まで 土日祝休日を除く）

予約時間

- ① 13時15分～
- ② 14時15分～
- ③ 15時15分～

実施日	会場		実施日	会場	
	あきる野市役所	五日市ファインプラザ		あきる野市役所	五日市ファインプラザ
令和4年 4月 7日（木）	○		10月 6日（木）	○	
22日（金）	○		27日（木）	○	
5月16日（月）	○		11月 9日（水）	○	
30日（月）		○	30日（水）		○
6月13日（月）	○		12月 7日（水）	○	
24日（金）	○		21日（水）	○	
7月 6日（水）	○		令和5年 1月 13日（金）	○	
29日（金）		○	27日（金）		○
8月 8日（月）	○		2月 8日（水）	○	
29日（月）	○		24日（金）	○	
9月 9日（金）	○		3月 10日（金）	○	
28日（水）		○	22日（水）		○

裏面へ



【来場に当たってのお願い】

- 当日は以下の受付場所までお越しください。（職員が相談会場へご案内します。）

あきる野市役所 あきる野市役所4階健康課健康づくり係窓口

五日市ファインプラザ 五日市ファインプラザ正面入口

- 自宅で体温測定して平熱であることを確認の上、マスクを着用してご来場ください。
- 体調不良等ありましたら、日程変更またはキャンセルの連絡をお願いします。

◆ 随時相談

健康相談日以外にも随時相談を受け付けています。電話・窓口でお問い合わせください。

相談には下記をお持ちいただくことをおすすめします！

- 健康診断の結果（特定健診・後期高齢者健診・人間ドックなど）
- お薬手帳
- 食べたものの簡単な記録（行事のない普通の日々の3日分程度）又は、食べたものの写真

※体重・体脂肪などの測定をご希望になる方は予約時にお申し出ください。

※新型コロナウイルス感染状況により、会場等の変更があることがありますので予約時にお確かめください。

【予約・問合せ先】

健康課 健康づくり係（市役所4階）

電話：042-558-1183（直通）

電話受付時間：8時30分から17時15分まで

（土日祝休日を除く）

