

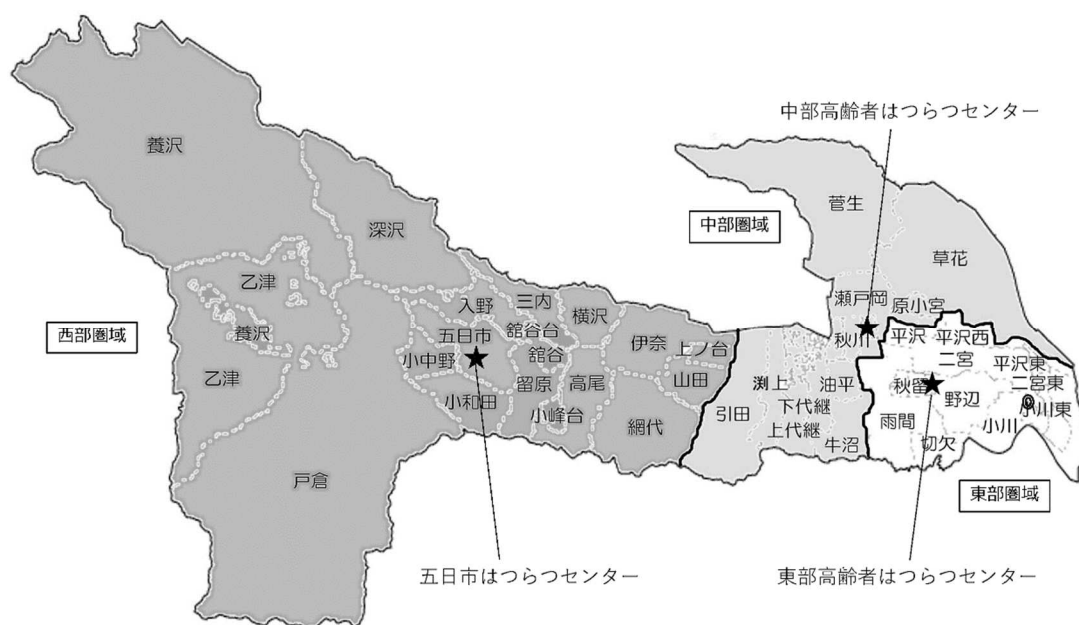
第 8 期計画における日常生活圏域について

本市の現状と地域性を考慮し、旧町村である 7 つの地域を基準とし、充実した地域包括ケアシステムが構築できるよう、3 つの日常生活圏域を設定しています。

	西部地域	中部地域	東部地域	合 計
地域包括支援センター	五日市 はつらつセンター	中部高齢者 はつらつセンター	東部高齢者 はつらつセンター	
住所	五日市 411 五日市出張所 1 階 電話：569-8108	秋川 5 丁目 1 番地 8 あきる台在宅医療福祉センター 2 階 電話：550-6101	秋留 1-1-10 あきる野クリニック タウン A 号 1 階 電話：559-1320	
担当地区	増戸地区、五日市地区、戸倉地区及び小宮地区	多西地区、西秋留地区及び秋川駅とその周辺地区	東秋留地区	
人口	20,819 人	33,378 人	26,095 人	80,292 人
高齢者人口	7,049 人	9,592 人	7,542 人	24,183 人
高齢化率	33.9%	28.7%	28.9%	30.1%
認定者数	1,045 人	1,447 人	1,007 人	3,697 人

※：認定者数に住所地特例者は含みません。（令和 2（2020）年 10 月 1 日現在）

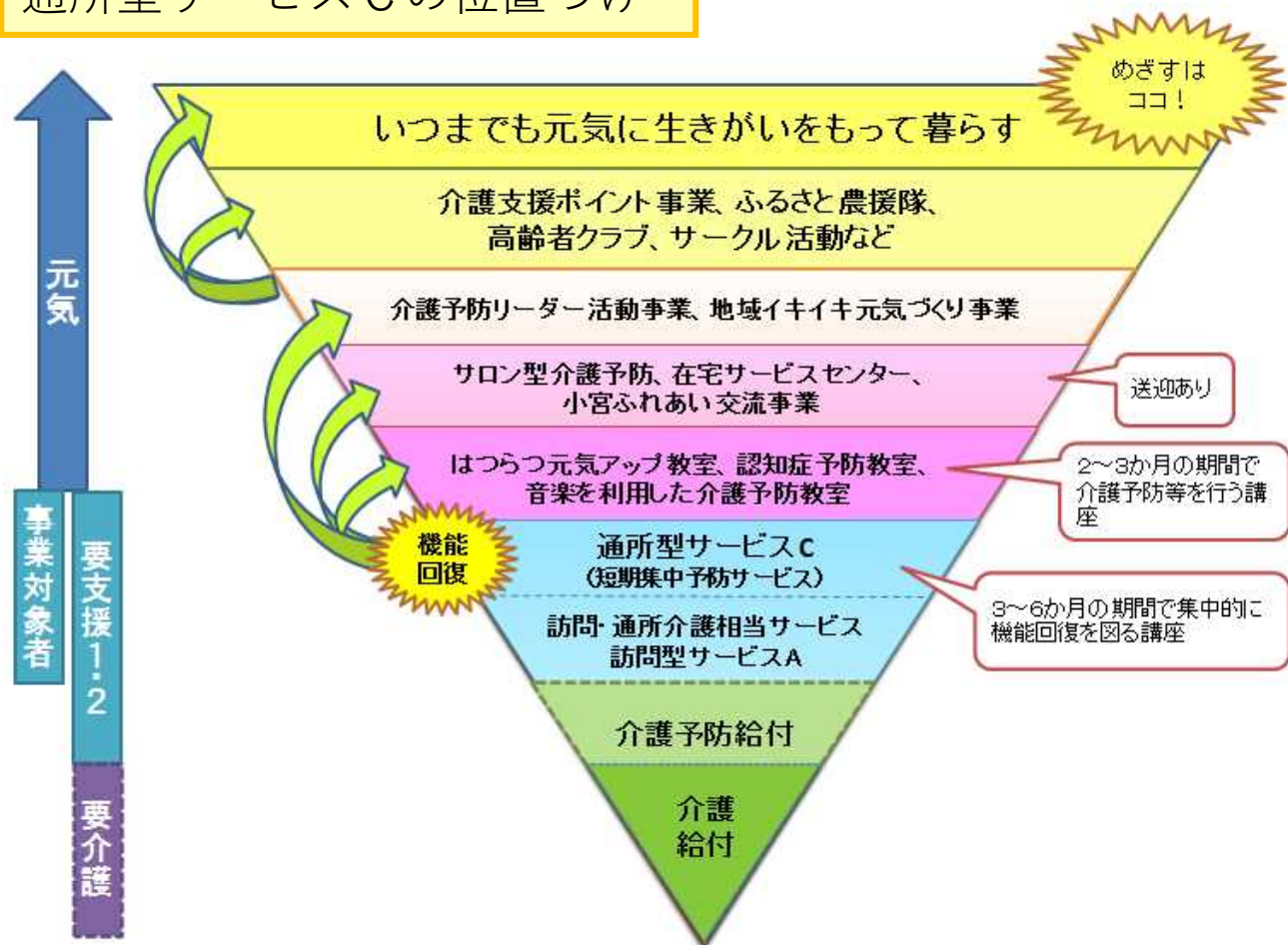
◆日常生活圏域



令和3年度 通所型サービスC 中央公民館6・7研修室 日程表

	年月日	時間
1	令和3年 7月2日(金)	事業時間 午前10時～午前11時30分 会場予約時間 午前9時～午後1時
2	令和3年 7月9日(金)	
3	令和3年 7月16日(金)	
4	令和3年 7月23日(金)(祝)	
5	令和3年 7月30日(金)	
6	令和3年 8月6日(金)	
7	令和3年 8月20日(金)	
8	令和3年 8月27日(金)	
9	令和3年 9月3日(金)	
10	令和3年 9月10日(金)	
11	令和3年 9月17日(金)	
12	令和3年 9月24日(金)	

通所型サービスCの位置づけ



通所型サービスCの事業の流れ

	受注者	介護支援専門員等
事前	・介護支援専門員等のアセスメント情報などを共有（身体状況、生活上の不安など）	
1回目	・身体機能などの初回評価 ・参加者の評価に応じたプログラムの提案・実施 ・参加者の目標設定	・参加者の初回評価、目標設定等を基に、参加者の今後について調整する。
2～5回目	・参加者に応じたプログラムの実施 ・自宅でのトレーニングの提案・実施	
6回目	・身体機能などの中間評価 ・参加者の評価に応じたプログラムの提案・実施 ・目標設定の振り返り	・参加者の中間評価、目標設定等を基に、参加者の今後について調整する。
7～11回目	・参加者に応じたプログラムの実施 ・自宅でのトレーニングの提案・実施	
12回目	・身体機能などの最終評価 ・参加者に応じたプログラムの提案・実施 ・今後の取組みについて	・参加者の最終評価等を活用し、参加者の今後について調整する。