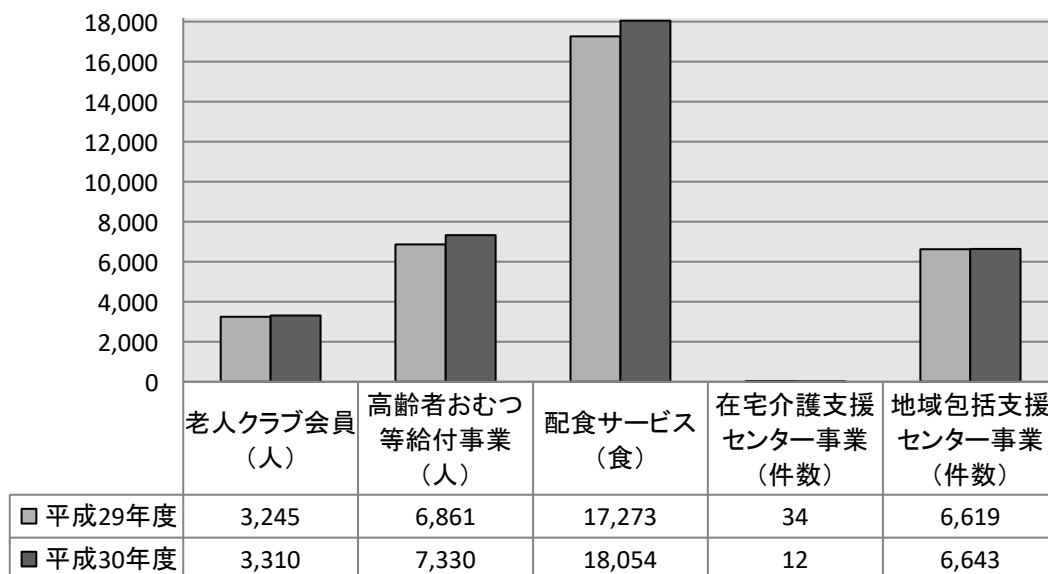


高齢者福祉の状況の推移

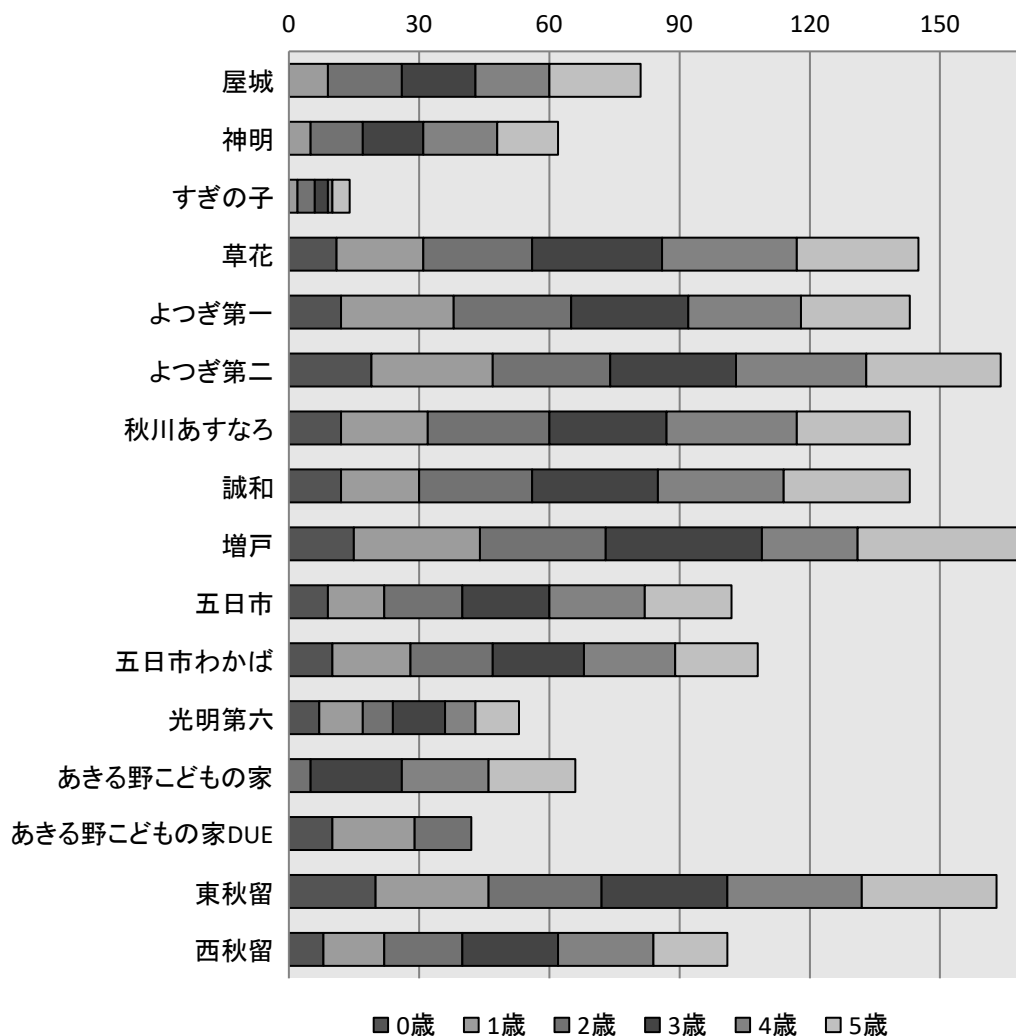
《P89参照》



保育園別在籍児童数 (平成30年度)

《P90参照》

(単位:人)



1 生活保護の状況

各年度集計

年 度	扶 助 の 種 類							
	総 数	生活扶助	住宅扶助	教育扶助	介護扶助	医療扶助	その他	保護施設
	年 間 世 帯 数 ※							
平成 29 年度	22,874	6,547	6,655	690	1,567	7,105	248	62
平成 30 年度	23,146	6,626	6,618	615	1,551	7,283	369	84
	年 間 人 員 数 ※							
平成 29 年度	31,134	9,358	9,305	995	1,669	9,445	296	66
平成 30 年度	31,228	9,484	9,311	868	1,661	9,402	418	84
	年 間 保 護 費 (千円)							
平成 29 年度	1,543,186	454,408	301,877	10,741	45,588	708,002	6,194	16,376
平成 30 年度	1,563,862	446,032	299,573	8,275	42,576	735,777	9,849	21,780

資料: 健康福祉部生活福祉課

※集計数値は、月毎の世帯数及び人員数を各年度で積み上げたもの。

2 被保護世帯の労働力類型

平成30年度 (単位: 世帯)

類 型	世 帯			
	高齢者	母子	疾 病・ 障 害 者	その他
総 数	4,040	731	2,634	875
世帯主が就労	139	349	324	346
世帯員が就労	22	21	161	73
就労者なし	3,879	361	2,149	456

資料: 健康福祉部生活福祉課

※集計数値は、30年度の月毎の数値を積み上げたもの。

3 身体障害者手帳所持者数

各年度末現在

年 度	総 数	障 害 等 級 別						障 害 別			
		1 級	2 級	3 級	4 級	5 級	6 級	視 覚	聴 覚 言 語	肢 体 不 自 由	内 部
平成29年度	2,351	854	371	333	546	116	131	139	229	1,230	753
平成30年度	2,304	809	346	333	561	115	140	124	200	1,210	770

資料: 健康福祉部障がい者支援課

4 知的障害者手帳「愛の手帳」所持者数

各年度末現在

年 度	総 数	障 害 程 度 別			
		1 度	2 度	3 度	4 度
平成29年度	677	25	148	166	338
平成30年度	706	24	154	176	352

資料: 健康福祉部障がい者支援課

5 高齢者福祉の状況

各年度末現在

年 度	老 人 ク ラ ブ		緊 急 通 報 シ ス テ ム	
	ク ラ ブ 数	会 員 数	利 用 者 (人)	協 力 員 (人)
平 成 2 9 年 度	46	3,245	117	8
平 成 3 0 年 度	48	3,310	115	3
年 度	配 食 サ ー ビ ス (延 べ 食)	高 齢 者 お む つ 等 給 付 事 業 (延 べ 人)	在 宅 介 護 支 援 セ ン タ ー 事 業 相 談 件 数	地 域 包 括 支 援 セ ン タ ー 事 業 相 談 件 数
平 成 2 9 年 度	17,273	6,861	34	6,619
平 成 3 0 年 度	18,054	7,330	12	6,643

資料: 健康福祉部高齢者支援課

6 保育園の状況

各年度末現在

年度及び区分	定員	在籍児童数						
		総数	0歳	1歳	2歳	3歳	4歳	5歳
平成29年度	1,772	1,718	151	260	312	312	333	350
平成30年度	1,779	1,699	145	257	301	337	326	333
市立	200	157	-	16	33	34	35	39
屋城	90	81	-	9	17	17	17	21
神明	70	62	-	5	12	14	17	14
すぎの子	40	14	-	2	4	3	1	4
私立	1,579	1,542	145	241	268	303	291	294
草花	150	145	11	20	25	30	31	28
よつぎ第一	154	143	12	26	27	27	26	25
よつぎ第二	160	164	19	28	27	29	30	31
秋川あすなろ	150	143	12	20	28	27	30	26
誠和	130	143	12	18	26	29	29	29
増戸	210	169	15	29	29	36	22	38
五日市	107	102	9	13	18	20	22	20
五日市わかば	110	108	10	18	19	21	21	19
光明第六	58	53	7	10	7	12	7	10
あきる野こどもの家	60	66	-	-	5	21	20	20
あきる野こどもの家DUE	40	42	10	19	13	-	-	-
東秋留	150	163	20	26	26	29	31	31
西秋留	100	101	8	14	18	22	22	17

資料：子ども家庭部保育課

(注)管外受託児童を除く。

7 児童館の状況

各年度末現在

年 度	館 名	利 用 者 数		
		総 数	児童 (学童クラブ含む)	そ の 他
平成 29 年度		212,313	190,699	21,614
平成 30 年度		207,454	196,517	10,937
	児 童 館	167,149	156,212	10,937
	若 竹	14,171	14,070	101
	若 葉	20,102	20,102	0
	南 秋 留	14,039	13,692	347
	屋 城	17,179	13,163	4,016
	一 の 谷	13,126	10,206	2,920
	草 花	31,257	30,114	1,143
	前 田	15,612	15,022	590
	多 西	24,173	22,353	1,820
	五 日 市	10,311	10,311	—
	増 戸	7,179	7,179	—
	学 童 ク ラ ブ	40,305	40,305	—
	五 日 市 第 1	14,132	14,132	—
	五 日 市 第 2	5,738	5,738	—
	増 戸 第 1	7,851	7,851	—
	増 戸 第 2	10,206	10,206	—
	秋 留 台	2,378	2,378	—

資料：子ども家庭部子ども政策課