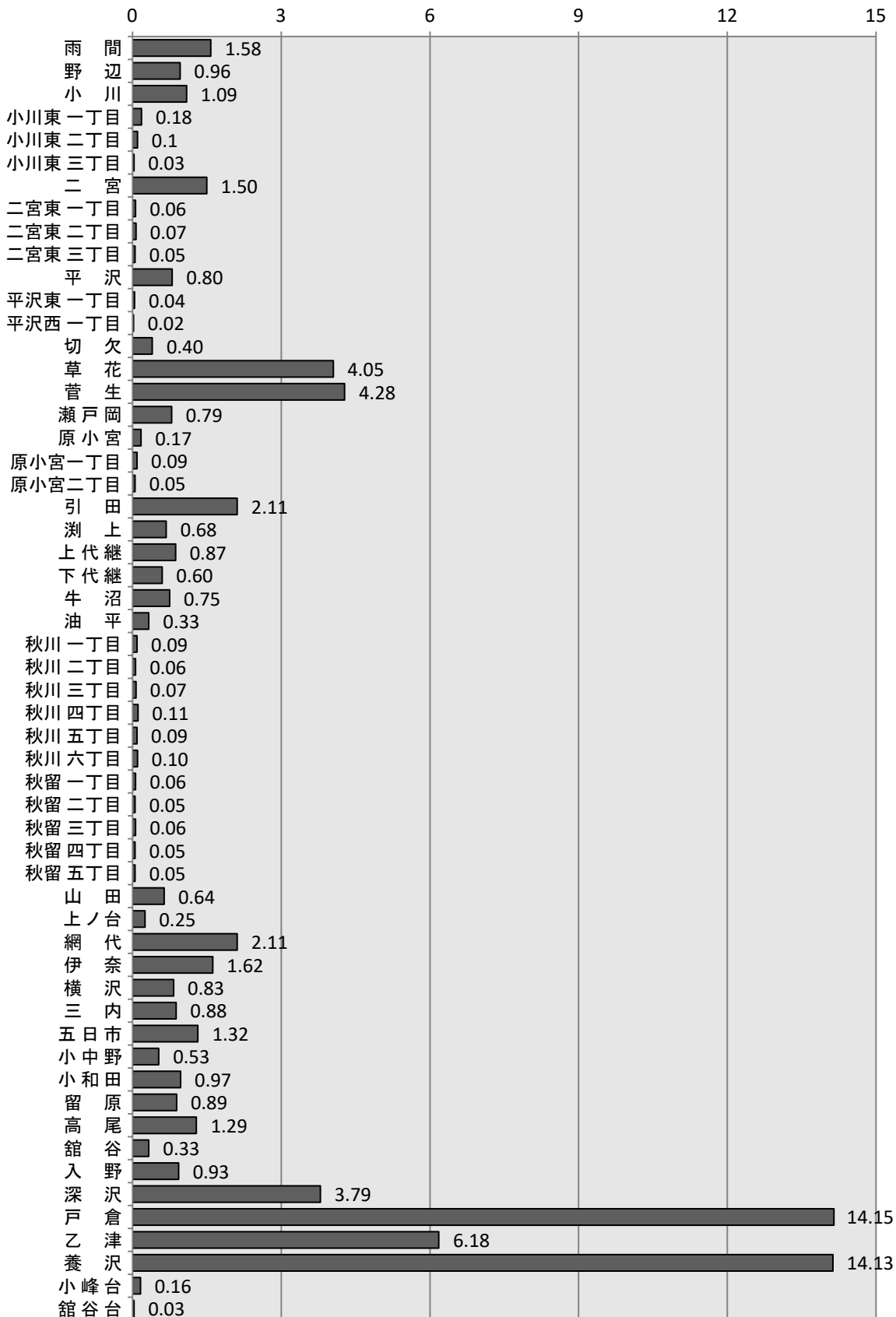


《P6参照》

(単位:km<sup>2</sup>)

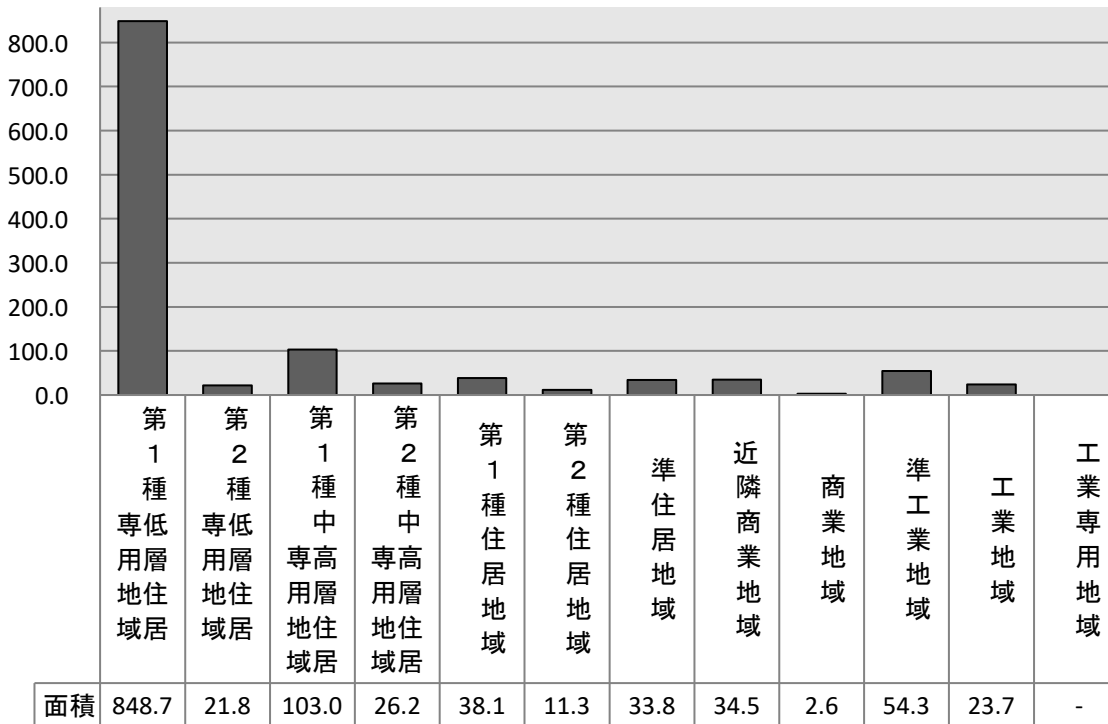
# 町丁別面積 (平成27年10月1日現在)



### 用途地域別面積 (平成29年8月9日告示(あきる野市))

《P7参照》

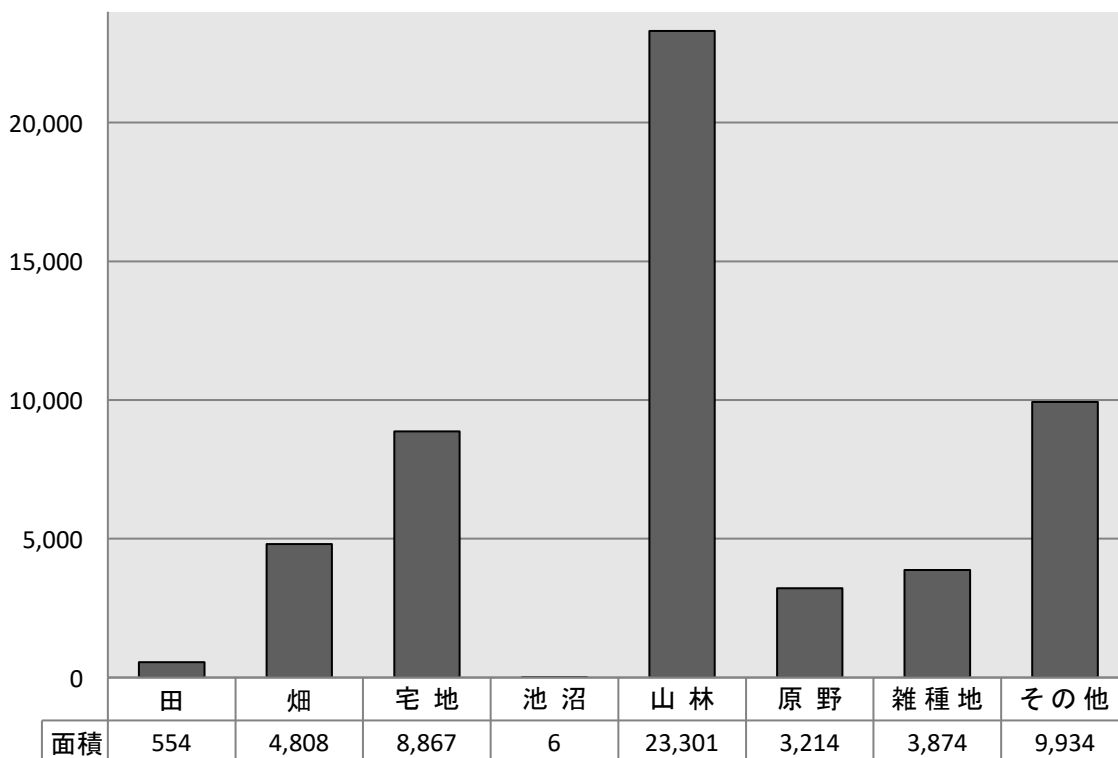
(単位: ha)



### 地目別土地面積

《P8参照》

(単位: 千㎡)



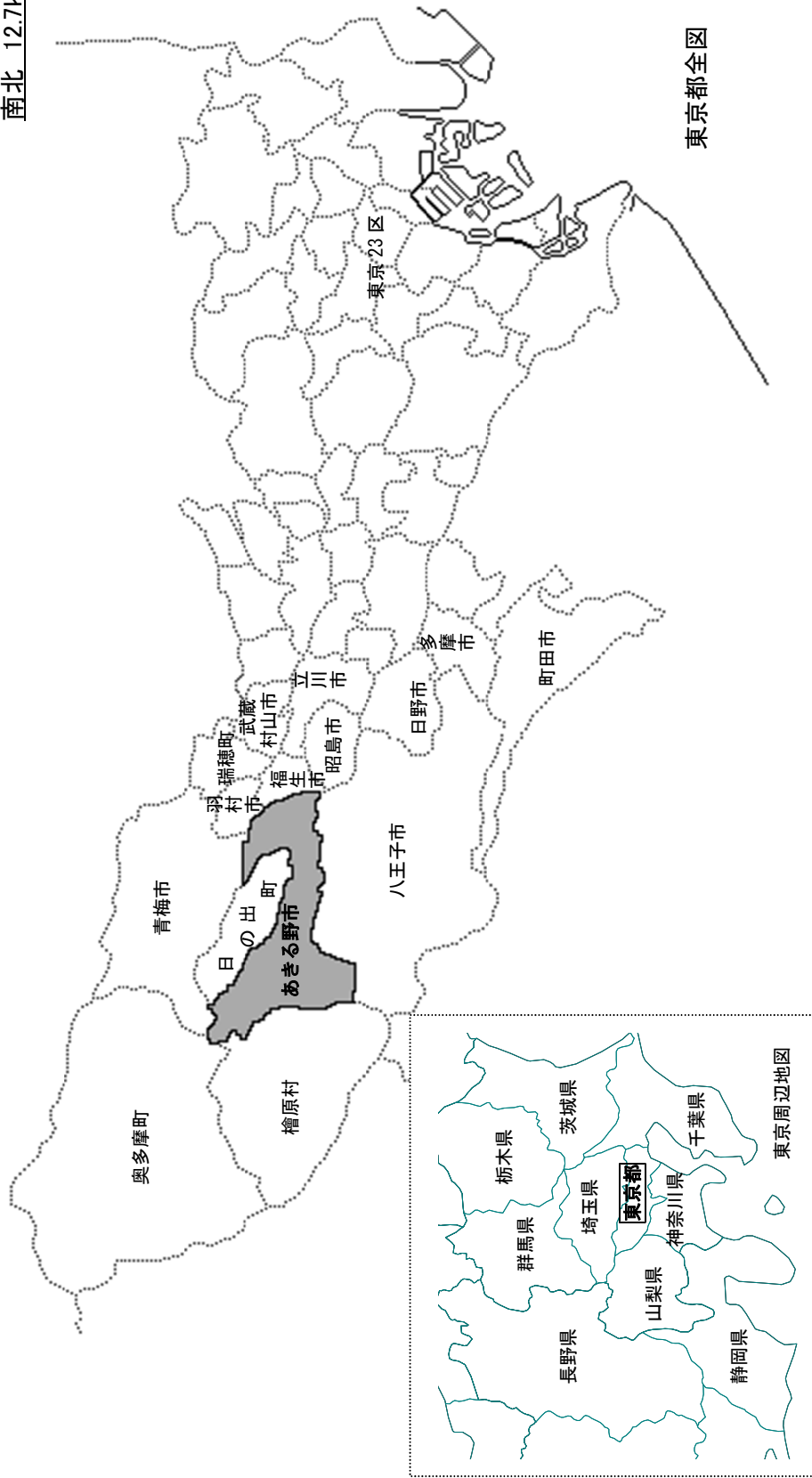
# 1 位置

あきる野市の面積と広がり

面積 73.47km<sup>2</sup>

広がり 東西 18.0km

南北 12.7km



市役所の位置

庁舎名

市庁舎

五日市出張所

所在地

あきる野市二宮 350 番地

あきる野市五日市 411 番地

位置

東経 139 度 17 分 北緯 35 度 43 分

東経 139 度 13 分 北緯 35 度 43 分

(注) 市の面積は、令和元年 10 月 1 日現在の「令和元年全国都道府県市区町村別面積調」による。

6 土地・面積

2 町丁別面積、面積比

平成27年10月1日現在

町丁名	面積 (Km <sup>2</sup> )	面積比 (%)	町丁名	面積 (Km <sup>2</sup> )	面積比 (%)
総数	73.47	100.00			
雨間	1.58	2.15%	秋川三丁目	0.07	0.10%
野辺	0.96	1.31%	秋川四丁目	0.11	0.15%
小川	1.09	1.48%	秋川五丁目	0.09	0.12%
小川東一丁目	0.18	0.24%	秋川六丁目	0.10	0.14%
小川東二丁目	0.1	0.14%	秋留一丁目	0.06	0.08%
小川東三丁目	0.03	0.04%	秋留二丁目	0.05	0.07%
二宮	1.50	2.04%	秋留三丁目	0.06	0.08%
二宮東一丁目	0.06	0.08%	秋留四丁目	0.05	0.07%
二宮東二丁目	0.07	0.10%	秋留五丁目	0.05	0.07%
二宮東三丁目	0.05	0.07%	山田	0.64	0.87%
平沢	0.80	1.09%	上ノ台	0.25	0.34%
平沢東一丁目	0.04	0.05%	網代	2.11	2.87%
平沢西一丁目	0.02	0.03%	伊奈	1.62	2.20%
切欠	0.40	0.54%	横沢	0.83	1.13%
草花	4.05	5.51%	三内	0.88	1.20%
菅生	4.28	5.83%	五日市	1.32	1.80%
瀬戸岡	0.79	1.08%	小中野	0.53	0.72%
原小宮	0.17	0.23%	小和田	0.97	1.32%
原小宮一丁目	0.09	0.12%	留原	0.89	1.21%
原小宮二丁目	0.05	0.07%	高尾	1.29	1.76%
引田	2.11	2.87%	舘谷	0.33	0.45%
淵上	0.68	0.93%	入野	0.93	1.27%
上代継	0.87	1.18%	深沢	3.79	5.16%
下代継	0.60	0.82%	戸倉	14.15	19.26%
牛沼	0.75	1.02%	乙津	6.18	8.41%
油平	0.33	0.45%	養沢	14.13	19.23%
秋川一丁目	0.09	0.12%	小峰台	0.16	0.22%
秋川二丁目	0.06	0.08%	舘谷台	0.03	0.04%

資料:平成27年国勢調査報告

## 3 用途地域別面積

平成31年1月1日現在

用途地域	平成29年8月9日告示(あきる野市)	
	面積 (ha)	構成比 (%)
総数	1,198.0	100
第1種低層住居専用地域	848.7	70.8
第2種低層住居専用地域	21.8	1.8
第1種中高層住居専用地域	103.0	8.6
第2種中高層住居専用地域	26.2	2.2
第1種住居地域	38.1	3.2
第2種住居地域	11.3	0.9
準住居地域	33.8	2.8
近隣商業地域	34.5	2.9
商業地域	2.6	0.2
準工業地域	54.3	4.6
工業地域	23.7	2.0
工業専用地域	—	—

資料:都市整備部都市計画課

## 4 市街化区域・市街化調整区域

平成31年1月1日現在

告示年月日	総数		市街化区域		市街化調整区域	
	面積 (ha)	構成比 (%)	面積 (ha)	構成比 (%)	面積 (ha)	構成比 (%)
平成28年3月17日(東京都)	7,334	100.0	1,198.0	16.3	6,136.0	83.7

資料:都市整備部都市計画課

