

# 11 社会保障



## 1 生活保護の状況

各年度集計

年 度	扶 助 の 種 類							
	総 数	生活扶助	住宅扶助	教育扶助	介護扶助	医療扶助	その他	保護施設
	年 間 世 帯 数 ※							
平成 30 年度	23,146	6,626	6,618	615	1,551	7,283	369	84
令和元年度	23,033	6,589	6,589	562	1,689	7,199	317	88
	年 間 人 員 数 ※							
平成 30 年度	31,228	9,484	9,311	868	1,661	9,402	418	84
令和元年度	31,055	9,464	9,241	867	1,784	9,227	384	88
	年 間 保 護 費 (千円)							
平成 30 年度	1,563,862	446,032	299,573	8,275	42,576	735,777	9,849	21,780
令和元年度	1,565,543	424,012	300,166	7,114	49,900	758,235	6,364	19,752

資料: 健康福祉部生活福祉課

※集計数値は、月毎の世帯数及び人員数を各年度で積み上げたもの。

## 2 被保護世帯の労働力類型

令和元年度 (単位: 世帯)

類 型	世 帯			
	高齢者	母子	疾 病・ 障 害 者	その他
総 数	4,123	721	2,621	830
世帯主が就労	149	323	409	318
世帯員が就労	24	44	123	94
就労者なし	3,950	354	2,089	418

資料: 健康福祉部生活福祉課

※集計数値は、令和元年度の月毎の数値を積み上げたもの。

11 社会保障

3 身体障害者手帳所持者数

各年度末現在

年 度	総 数	障 害 等 級 別						障 害 別			
		1 級	2 級	3 級	4 級	5 級	6 級	視 覚	聴 覚 言 語	肢 体 不 自 由	内 部
平成30年度	2,304	809	346	333	561	115	140	124	200	1,210	770
令和元年度	2,415	879	364	349	579	104	140	143	232	1,214	826

資料:健康福祉部障がい者支援課

4 知的障害者手帳「愛の手帳」所持者数

各年度末現在

年 度	総 数	障 害 程 度 別			
		1 度	2 度	3 度	4 度
平成30年度	706	24	154	176	352
令和元年度	727	24	157	174	372

資料:健康福祉部障がい者支援課

5 高齢者福祉の状況

各年度末現在

年 度	老 人 ク ラ ブ		緊 急 通 報 シ ス テ ム	
	ク ラ ブ 数	会 員 数	利 用 者 (人)	協 力 員 (人)
平 成 3 0 年 度	48	3,310	115	3
令 和 元 年 度	46	3,169	115	3

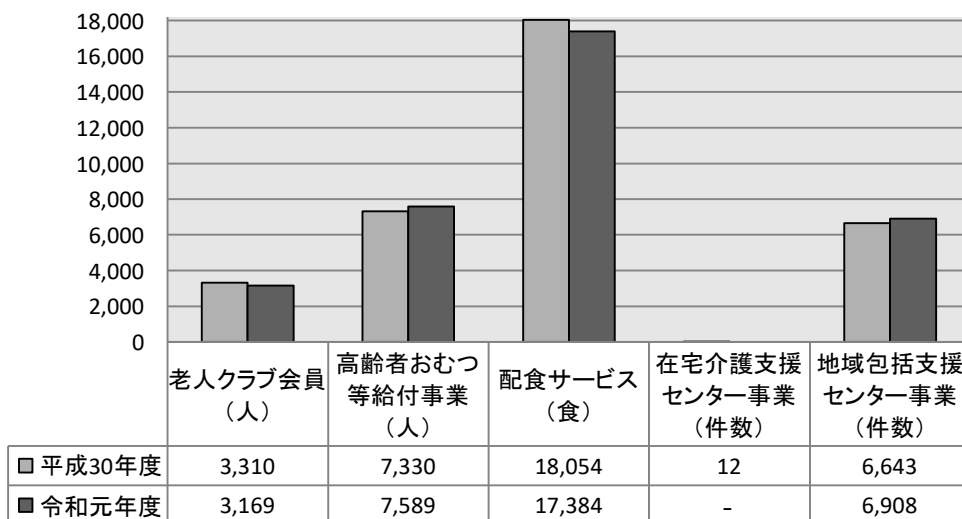
  

年 度	配 食 サ ー ビ ス (延 べ 食)	高 齢 者 お む つ 等 給 付 事 業 (延 べ 人)	在 宅 介 護 支 援 セ ン タ ー 事 業 相 談 件 数	地 域 包 括 支 援 セ ン タ ー 事 業 相 談 件 数
平 成 3 0 年 度	18,054	7,330	12	6,643
令 和 元 年 度	17,384	7,589	-	6,908

資料:健康福祉部高齢者支援課

(注)在宅介護支援センター事業は令和元年度に廃止

高齢者福祉の状況の推移



## 6 保育園の状況

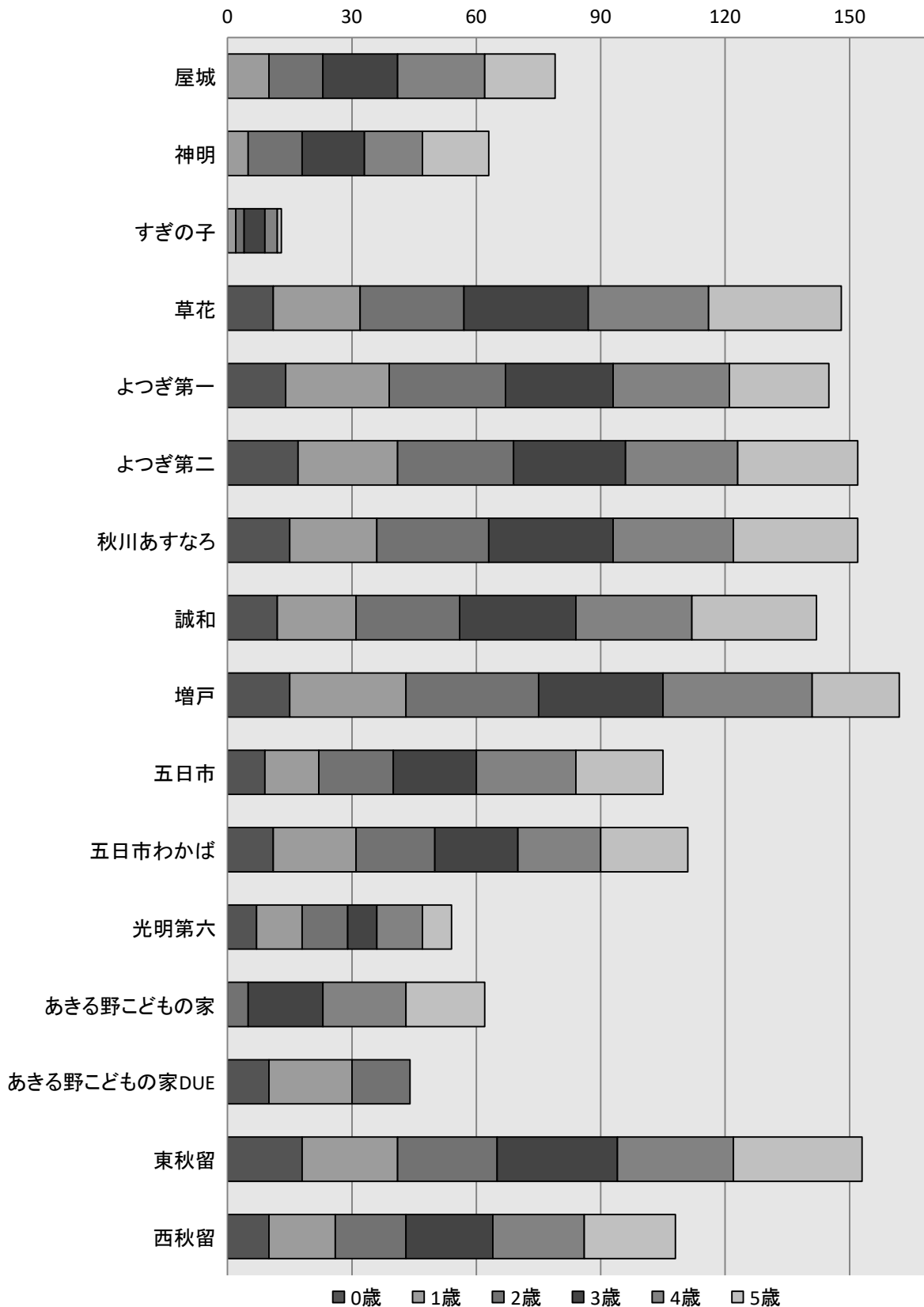
各年度末現在

年度及び区分	定員	在籍児童数						
		総数	0歳	1歳	2歳	3歳	4歳	5歳
平成30年度	1,779	1,699	145	257	301	337	326	333
令和元年度	1,779	1,693	149	258	301	324	340	321
市立	200	155	-	17	28	38	38	34
屋城	90	79	-	10	13	18	21	17
神明	70	63	-	5	13	15	14	16
すぎの子	40	13	-	2	2	5	3	1
私立	1,579	1,538	149	241	273	286	302	287
草花	150	148	11	21	25	30	29	32
よつぎ第一	154	145	14	25	28	26	28	24
よつぎ第二	160	152	17	24	28	27	27	29
秋川あすなろ	150	152	15	21	27	30	29	30
誠和	130	142	12	19	25	28	28	30
増戸	210	162	15	28	32	30	36	21
五日市	107	105	9	13	18	20	24	21
五日市わかば	110	111	11	20	19	20	20	21
光明第六	58	54	7	11	11	7	11	7
あきる野こどもの家	60	62	-	-	5	18	20	19
あきる野こどもの家DUE	40	44	10	20	14	-	-	-
東秋留	150	153	18	23	24	29	28	31
西秋留	100	108	10	16	17	21	22	22

資料:子ども家庭部保育課 (注)管外受託児童を除く。

## 保育園別在籍児童数 (令和元年度)

(単位:人)



## 7 児童館の状況

年度集計

年 度	館 名	利 用 者 数		
		総 数	児 童 (学童クラブ含む)	そ の 他
平成30年度		207,454	196,517	10,937
令和元年度		199,903	183,361	16,542
	児 童 館	161,881	145,339	16,542
	若 竹	13,618	13,527	91
	若 葉	16,917	15,069	1,848
	南 秋 留	12,995	12,816	179
	屋 城	13,808	10,623	3,185
	一 の 谷	11,902	9,263	2,639
	草 花	27,691	26,836	855
	前 田	17,685	14,076	3,609
	多 西	29,683	25,547	4,136
	五 日 市	11,326	11,326	-
	増 戸	6,256	6,256	-
	学 童 ク ラ ブ	38,022	38,022	-
	五 日 市 第 1	13,902	13,902	-
	五 日 市 第 2	5,524	5,524	-
	増 戸 第 1	7,411	7,411	-
	増 戸 第 2	9,461	9,461	-
	秋 留 台	1,724	1,724	-

資料: 子ども家庭部子ども政策課



市の木 モクセイ