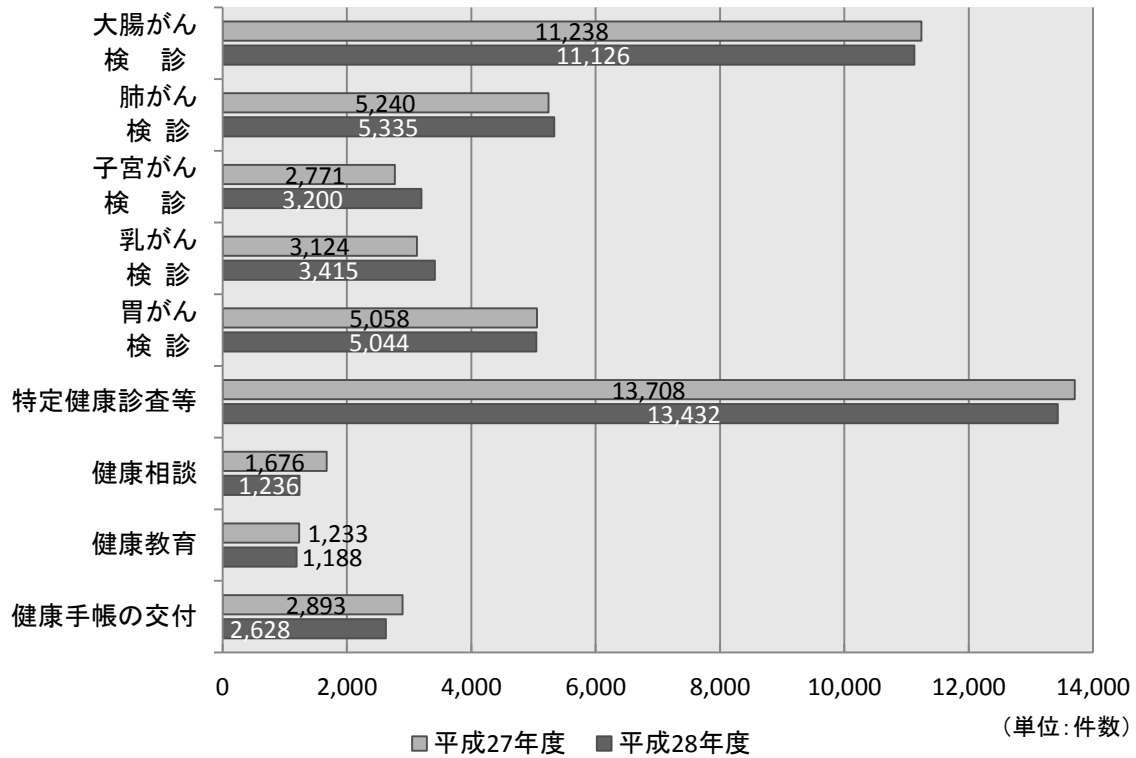


保健事業実施状況

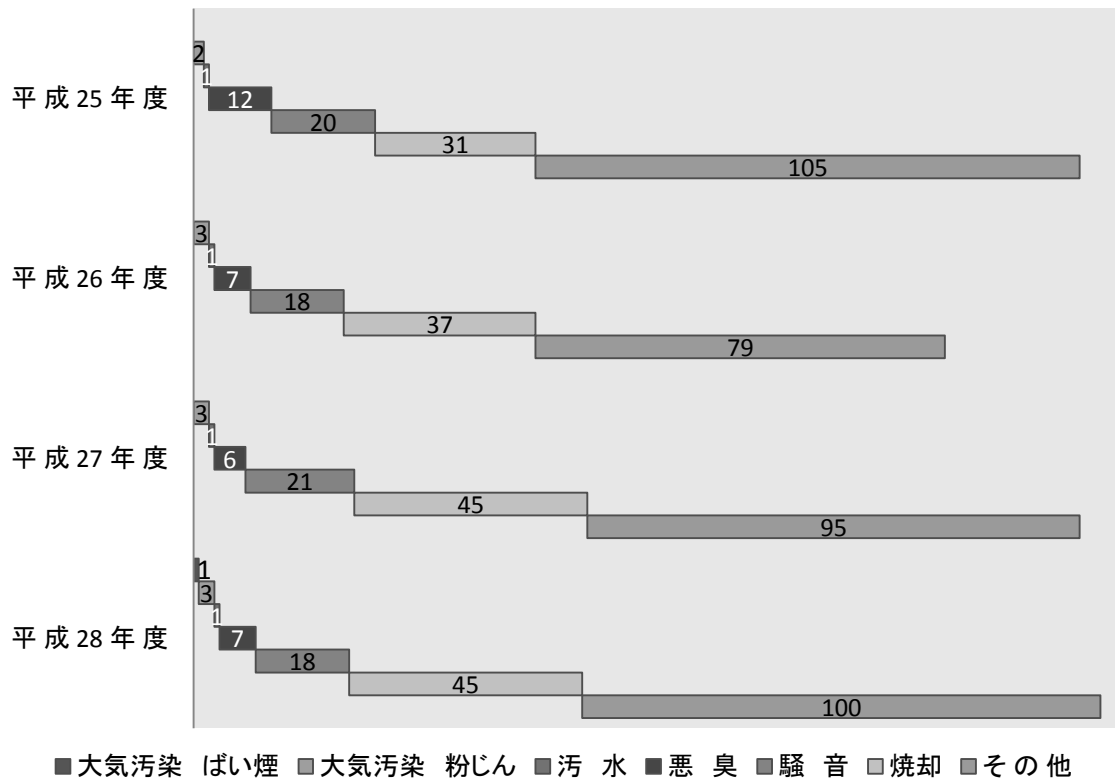
《P106参照》



公害苦情の種類別受付件数

《P108参照》

(単位: 件数)



1 健康増進事業等実施状況

(単位 件・人・回)

年度	健康手帳の交付	健康教育	健康相談	特定健康診査等	胃がん検診	乳がん検診	子宮がん検診	肺がん検診	大腸がん検診
平成27年度	2,893	1,233	1,676	13,708	5,058	3,124	2,771	5,240	11,238
平成28年度	2,628	1,188	1,236	13,432	5,044	3,415	3,200	5,335	11,126

資料:健康福祉部健康課

2 予防接種接種者数

年度	総数	四種混合	三種混合	二種混合	麻しん風しん			日本脳炎	インフルエンザ
					混合	麻しん	風しん		
平成27年度	23,951	2,256	4	505	1,221	-	-	2,453	8,938
平成28年度	24,318	2,096	-	552	1,215	-	-	2,465	9,096

年度	BCG	不活化ポリオ	子宮頸がん	ヒブ	小児用肺炎球菌	水痘	高齢者肺炎球菌	B型肝炎※
平成27年度	576	62	1	2,270	2,269	1,100	2,296	-
平成28年度	505	27	1	2,020	2,015	964	2,587	775

資料:健康福祉部健康課 ※B型肝炎は平成28年10月から開始

3 休日診療受診者数

年度	診療日数	総数	内科	小児科	その他	1日当たり受診者数
平成27年度	72	2,831	1,338	1,304	189	39
平成28年度	72	3,457	1,796	1,520	141	48

資料:健康福祉部健康課 (注) 休日(9:00~17:00)に医師会の協力により在宅方式で実施

4 準夜診療受診者数

年度	診療日数	総数	内科	小児科	その他	1日当たり受診者数
平成27年度	72	769	409	221	139	11
平成28年度	72	730	422	181	127	10

資料:健康福祉部健康課 (注) 休日(17:00~22:00)に医師会の協力により在宅方式で実施

5 母子健康保健事業実施状況

年 度	1歳6ヶ月 児健康診査		3歳児健康診査		保健指導 (健康相談)		母親学級 (育児科)	
	対 象 児	受 診 児	対 象 児	受 診 児	面 接 (延人員)	電 話 (延人員)	回 数	延人員 (大人)
平成 27 年度	595	588	634	619	682	495	22	212
平成 28 年度	602	582	642	628	928	338	24	167

資料:健康福祉部健康課

6 火葬場使用状況

年 度	総 数	市 内 居 住 者	市 外 居 住 者
平成 27 年度	1330	772	558
平成 28 年度	1412	812	600

資料:環境経済部生活環境課

7 ごみ収集状況

(単位 t)

年 度	行政区域内人口	収 集 量					
		総 数	燃やせる ごみ	燃やせない ごみ	粗大ごみ	資 源	有害ごみ
平成 27 年度	81,566	23,823	18,465	358	604	4,360	36
平成 28 年度	81,373	23,479	18,071	354	826	4,192	36

資料:環境経済部生活環境課 (注)行政区域内人口は、10月1日現在である。

8 し尿・浄化槽汚泥収集処理状況

(単位 人・kl)

年 度	行政区域内人口	収 集 人 口			収 集 量		
		総 数	浄化槽 汚 泥	し 尿	総 数	浄化槽 汚 泥	し 尿
平成 27 年度	81,566	7,463	6,318	1,145	5,913	3,624	2,289
平成 28 年度	81,373	7,005	5,954	1,051	5,642	3,228	2,414

資料:環境経済部生活環境課 (注)行政区域内人口は、10月1日現在である。

9 公害苦情の種類別受付件数

年 度	総 数	大 気 汚 染		汚 水	悪 臭	騒 音	焼 却	そ の 他
		ばい煙	粉じん					
平成 25 年度	171	-	2	1	12	20	31	105
平成 26 年度	145	-	3	1	7	18	37	79
平成 27 年度	171	-	3	1	6	21	45	95
平成 28 年度	175	1	3	1	7	18	45	100

資料：環境経済部生活環境課

10 河川の水質汚濁測定結果（年平均値）

平成28年度(単位 mg/l)

河川名及び測定地点	生活環境項目				大腸菌群数
	水素イオン濃度 (PH)	生物化学的 酸素要求量 (BOD)	浮遊物質量 (SS)	溶存酸素量 (DO)	MPN/100ml
秋川 西青木平橋	7.5	<0.5	<1	10.3	793
〃 落合橋	7.7	<0.5	<1	10.5	---
〃 沢戸橋	7.8	<0.5	<1	10.4	---
〃 秋川橋	8.0	<0.5	<1	10.5	1,173
〃 清水荘前	8.1	<0.5	<1	11.0	---
〃 引田堰	8.0	<0.5	<1	9.8	1,450
〃 秋留橋	7.9	<0.5	<1	11.0	---
〃 東秋川橋	7.9	<0.5	<1	10.7	2,500
秋川 支川 天王沢	7.5	0.5	<1	10.1	---
〃 三内川	7.8	<0.5	<1	9.8	---
〃 舞知川	7.8	<0.5	1.3	10.0	---
養沢川 高橋上流	7.6	0.6	<1	9.8	330
〃 五日市解体下	7.5	0.6	<1	9.8	410
〃 小宮ふるさと 自然体験学校前	7.5	<0.5	<1	10.4	---
平井川 観音橋	7.9	0.5	<1	11.6	3,025
〃 小宮久保橋	7.7	0.6	1.3	11.0	---
〃 新開橋	7.5	0.6	<1	10.4	---
〃 多西橋	7.9	<0.5	<1	10.9	3,300
平井川 支川 鯉川橋	7.5	0.5	<1	9.8	---
〃 氷沢川ヒル橋	7.5	1.0	1.0	10.2	---

資料：環境経済部生活環境課

(---は調査未実施)