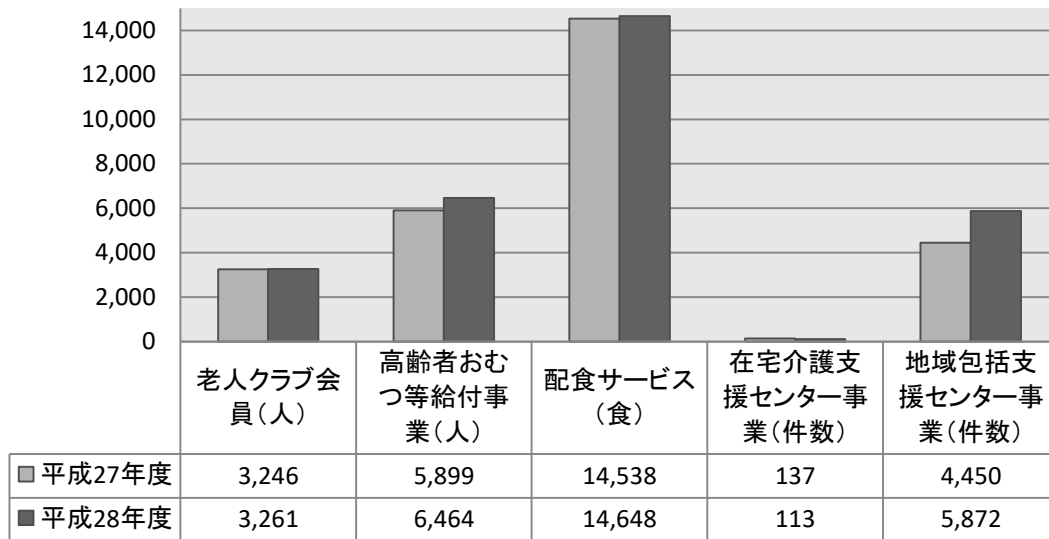


## 高齢者福祉の状況の推移

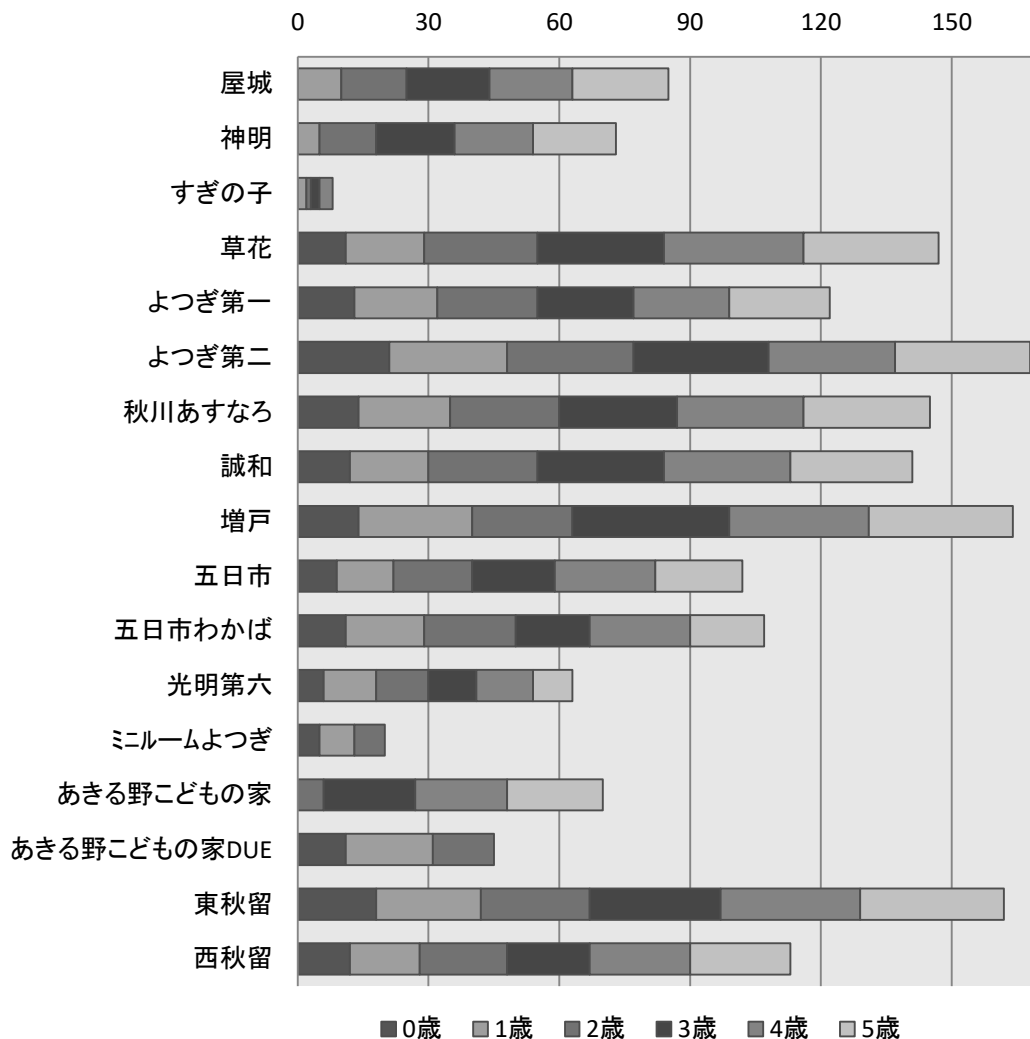
《P89参照》



## 保育園別在籍児童数 (平成28年度)

《P90参照》

(単位:人)



## 1 生活保護の状況

年 度	扶 助 の 種 類							
	総 数	生活扶助	住宅扶助	教育扶助	介護扶助	医療扶助	その他	保護施設
	年 間 世 帯 数 ※							
平成27年度	22,720	6,500	6,685	676	1,357	7,232	228	42
平成28年度	22,846	6,585	6,749	718	1,491	7,082	164	57
	年 間 人 員 数 ※							
平成27年度	31,113	9,386	9,423	975	1,421	9,637	229	42
平成28年度	31,119	9,496	9,483	1,058	1,566	9,293	166	57
	年 間 保 護 費 (千円)							
平成27年度	1,621,832	463,846	322,456	10,407	42,006	769,007	5,918	8,192
平成28年度	1,517,214	458,996	314,838	11,665	42,441	672,637	5,123	11,514

資料:健康福祉部生活福祉課

※集計数値は、月毎の世帯数及び人員数を各年度で積み上げたものとなります。

## 2 被保護世帯の労働力類型

平成28年度 (単位:世帯)

類 型	世 帯			
	高齢者	母子	疾 病・ 障 害 者	その他
総 数	3,826	698	2,504	1,216
世帯主が就労	121	323	337	463
世帯員が就労	1	11	205	141
就労者なし	3,704	364	1,962	612

資料:健康福祉部生活福祉課

※集計数値は、平成28年度の月毎の数値を積み上げたものとなります。

3 身体障害者手帳所持者数

各年度末現在

年 度	総 数	障 害 等 級 別						障 害 別			
		1 級	2 級	3 級	4 級	5 級	6 級	視 覚	聴 覚 言 語	肢 体 不 自 由	内 部
平成27年度	2,385	849	379	348	569	103	137	143	242	1,291	709
平成28年度	2,362	853	374	339	554	109	133	145	239	1,253	725

資料:健康福祉部障がい者支援課

4 知的障害者手帳「愛の手帳」所持者数

各年度末現在

年 度	総 数	障 害 程 度 別			
		1 度	2 度	3 度	4 度
平成27年度	654	22	146	175	311
平成28年度	674	23	150	171	330

資料:健康福祉部障がい者支援課

5 高齢者福祉の状況

各年度末現在

年 度	老 人 ク ラ ブ		緊 急 通 報 シ ス テ ム	
	ク ラ ブ 数	会 員 数	利 用 者 ( 人 )	協 力 員 ( 人 )
平 成 2 7 年 度	46	3,246	121	18
平 成 2 8 年 度	46	3,261	125	18
年 度	配 食 サ ー ビ ス ( 延 べ 食 )	高 齢 者 お む つ 等 給 付 事 業 ( 延 べ 人 )	在 宅 介 護 支 援 セ ン タ ー 事 業 相 談 件 数	地 域 包 括 支 援 セ ン タ ー 事 業 相 談 件 数
平 成 2 7 年 度	14,538	5,899	137	4,450
平 成 2 8 年 度	14,648	6,464	113	5,872

資料:健康福祉部高齢者支援課

6 保育園の状況

各年度末現在

年度及び区分	定員	在籍児童数						
		総数	0歳	1歳	2歳	3歳	4歳	5歳
平成27年度	1,783	1,755	156	255	306	340	347	351
平成28年度	1,783	1,735	157	257	303	330	348	340
市立	200	166	-	17	29	39	40	41
屋城	90	85	-	10	15	19	19	22
神明	70	73	-	5	13	18	18	19
すぎの子	40	8	-	2	1	2	3	-
私立	1,583	1,569	157	240	274	291	308	299
草花	150	147	11	18	26	29	32	31
よつぎ第一	133	122	13	19	23	22	22	23
よつぎ第二	150	168	21	27	29	31	29	31
秋川あすなろ	150	145	14	21	25	27	29	29
誠和	130	141	12	18	25	29	29	28
増戸	221	164	14	26	23	36	32	33
五日市	107	102	9	13	18	19	23	20
五日市わかば	110	107	11	18	21	17	23	17
光明第六	58	63	6	12	12	11	13	9
ミルムよつぎ	24	20	5	8	7	-	-	-
あきる野こどもの家	60	70	-	-	6	21	21	22
あきる野こどもの家DUE	40	45	11	20	14	-	-	-
東秋留	150	162	18	24	25	30	32	33
西秋留	100	113	12	16	20	19	23	23

資料: 子ども家庭部保育課 (注)管外受託児童を除く。

7 児童館の状況

各年度末現在

年度	館名	利用者数		
		総数	児童(学童クラブ含む)	その他
平成27年度		187,841	178,194	13,776
平成28年度		207,544	186,118	21,426
	児童館	172,364	150,938	21,426
	若竹	15,643	15,453	190
	若葉	22,607	20,237	2,370
	南秋留	17,363	16,873	490
	屋城	16,075	11,922	4,153
	一の谷	11,425	8,881	2,544
	草花	31,433	30,543	890
	前田	15,900	11,054	4,846
	多西	27,229	21,286	5,943
	五日市	8,530	8,530	-
	増戸	6,159	6,159	-
	学童クラブ	35,180	35,180	-
	五日市第1	10,593	10,593	-
	五日市第2	6,036	6,036	-
	増戸第1	7,088	7,088	-
	増戸第2	9,607	9,607	-
	秋留台	1,856	1,856	-

資料: 子ども家庭部子ども政策課