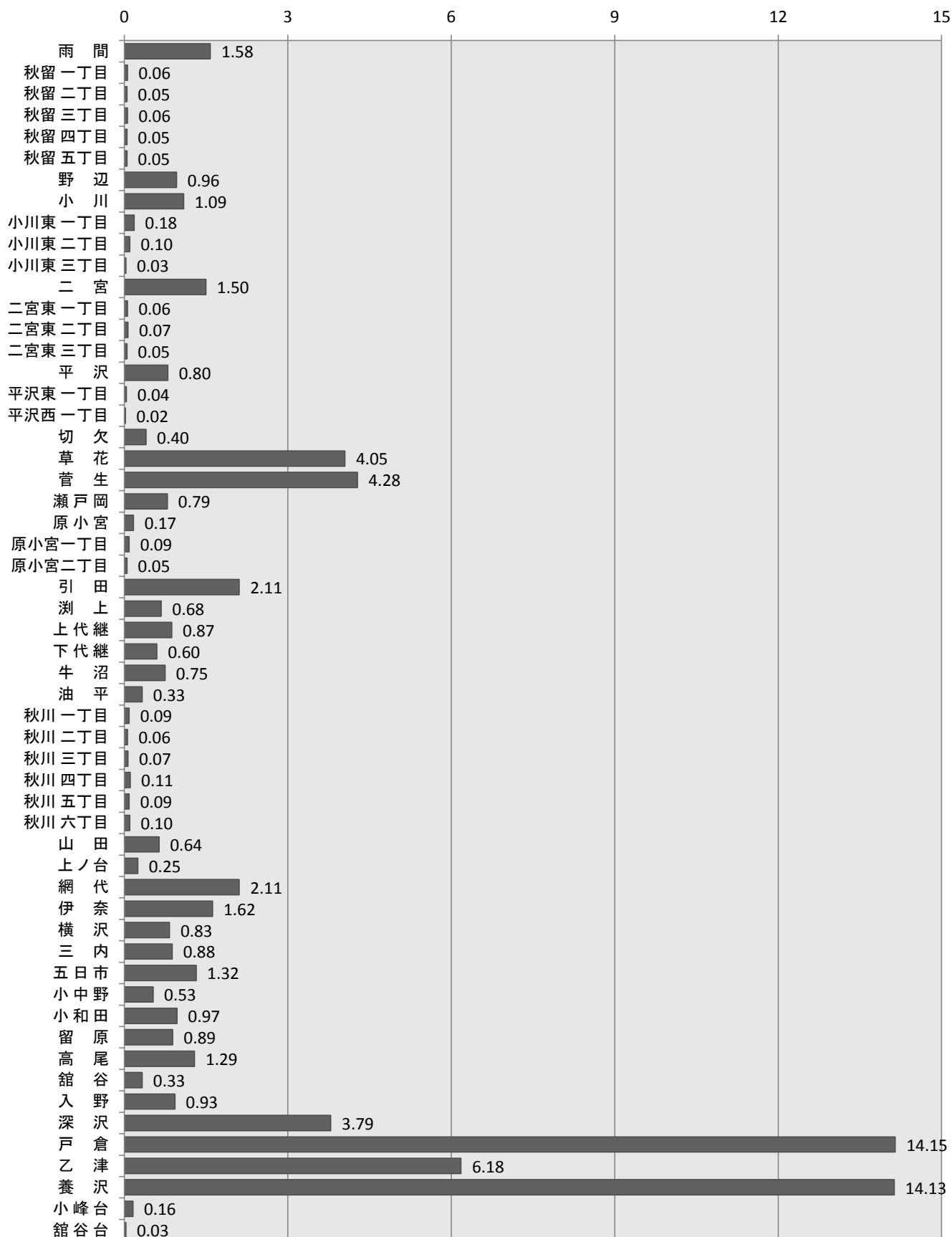


町丁別面積 (平成27年10月1日現在)

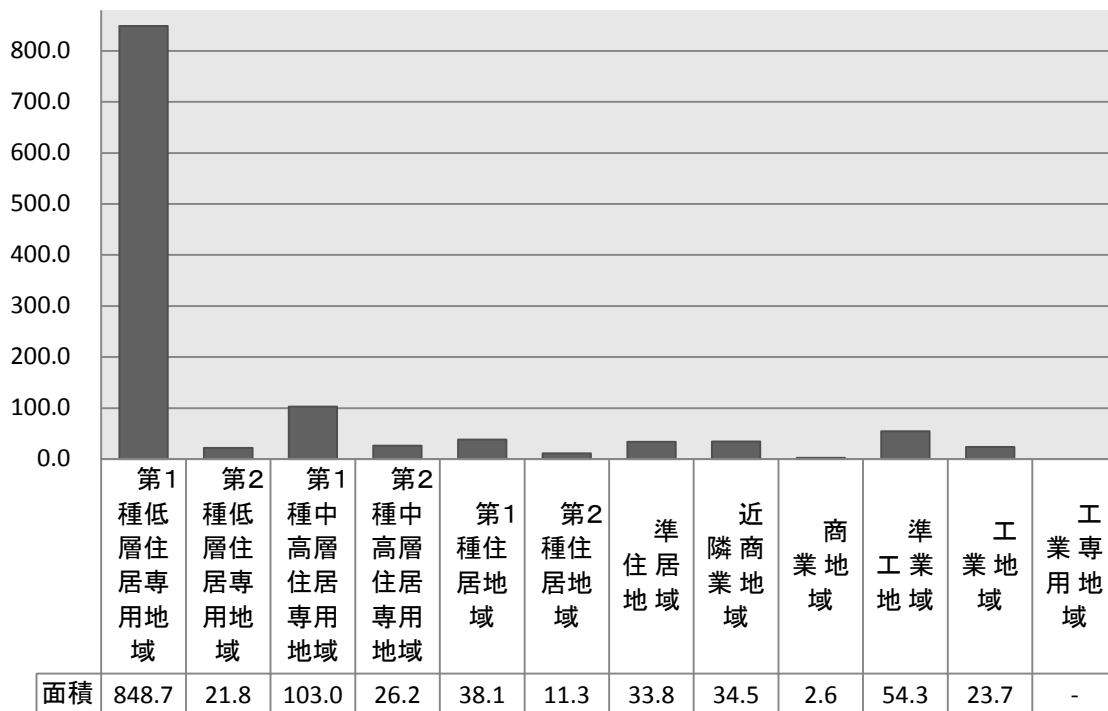
《P6参照》
(単位:km²)



用途地域別面積 (平成29年8月9日告示(あきる野市))

《P7参照》

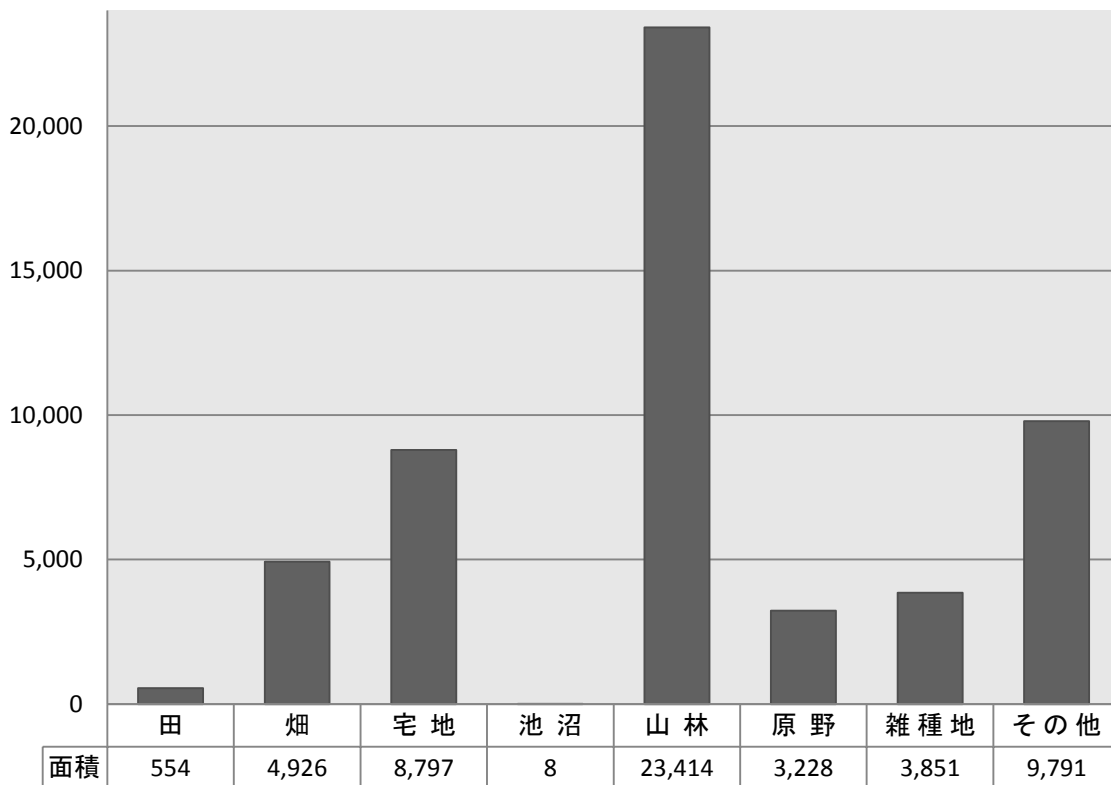
(単位:ha)



地目別土地面積

《P8参照》

(単位:千㎡)



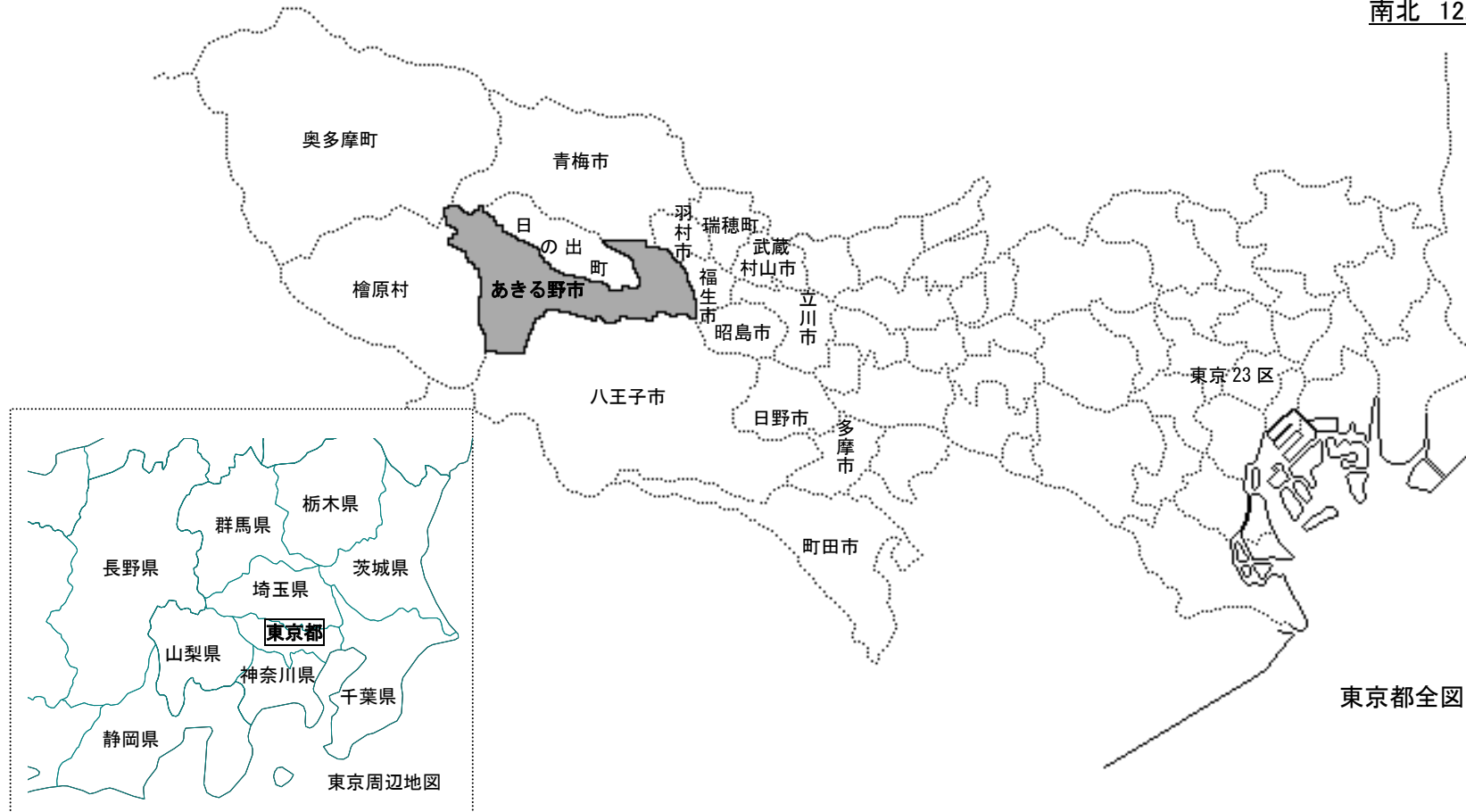
1 位 置

あきる野市の面積と広がり

面積 73.47km²

広がり 東西 18.0km

南北 12.7km



市役所の位置

庁舎名

所在地

位 置

市 庁 舎

あきる野市二宮 350 番地

東経 139 度 17 分 北緯 35 度 43 分

五日市出張所

あきる野市五日市 411 番地

東経 139 度 13 分 北緯 35 度 43 分

(注) 市の面積は、平成 30 年 1 月 31 日発表の「平成 29 年全国都道府県市区町村別面積調」による。

6 土地・面積

2 町丁別面積、面積比

平成27年10月1日現在

| 町丁名 | 面積 (Km ²) | 面積比 (%) | 町丁名 | 面積 (Km ²) | 面積比 (%) |
|--------|-----------------------|---------|-------|-----------------------|---------|
| 総数 | 73.47 | 100.00 | | | |
| 雨間 | 1.58 | 2.15% | 下代継 | 0.60 | 0.82% |
| 秋留一丁目 | 0.06 | 0.08% | 牛沼 | 0.75 | 1.02% |
| 秋留二丁目 | 0.05 | 0.07% | 油平 | 0.33 | 0.45% |
| 秋留三丁目 | 0.06 | 0.08% | 秋川一丁目 | 0.09 | 0.12% |
| 秋留四丁目 | 0.05 | 0.07% | 秋川二丁目 | 0.06 | 0.08% |
| 秋留五丁目 | 0.05 | 0.07% | 秋川三丁目 | 0.07 | 0.10% |
| 野辺 | 0.96 | 1.31% | 秋川四丁目 | 0.11 | 0.15% |
| 小川 | 1.09 | 1.48% | 秋川五丁目 | 0.09 | 0.12% |
| 小川東一丁目 | 0.18 | 0.24% | 秋川六丁目 | 0.10 | 0.14% |
| 小川東二丁目 | 0.10 | 0.14% | 山田 | 0.64 | 0.87% |
| 小川東三丁目 | 0.03 | 0.04% | 上ノ台 | 0.25 | 0.34% |
| 二宮 | 1.50 | 2.04% | 網代 | 2.11 | 2.87% |
| 二宮東一丁目 | 0.06 | 0.08% | 伊奈 | 1.62 | 2.20% |
| 二宮東二丁目 | 0.07 | 0.10% | 横沢 | 0.83 | 1.13% |
| 二宮東三丁目 | 0.05 | 0.07% | 三内 | 0.88 | 1.20% |
| 平沢 | 0.80 | 1.09% | 五日市 | 1.32 | 1.80% |
| 平沢東一丁目 | 0.04 | 0.05% | 小中野 | 0.53 | 0.72% |
| 平沢西一丁目 | 0.02 | 0.03% | 小和田 | 0.97 | 1.32% |
| 切欠 | 0.40 | 0.54% | 留原 | 0.89 | 1.21% |
| 草花 | 4.05 | 5.51% | 高尾 | 1.29 | 1.76% |
| 菅生 | 4.28 | 5.83% | 館谷 | 0.33 | 0.45% |
| 瀬戸岡 | 0.79 | 1.08% | 入野 | 0.93 | 1.27% |
| 原小宮 | 0.17 | 0.23% | 深沢 | 3.79 | 5.16% |
| 原小宮一丁目 | 0.09 | 0.12% | 戸倉 | 14.15 | 19.26% |
| 原小宮二丁目 | 0.05 | 0.07% | 乙津 | 6.18 | 8.41% |
| 引田 | 2.11 | 2.87% | 養沢 | 14.13 | 19.23% |
| 淵上 | 0.68 | 0.93% | 小峰台 | 0.16 | 0.22% |
| 上代継 | 0.87 | 1.18% | 館谷台 | 0.03 | 0.04% |

3 用途地域別面積

平成29年1月1日現在

| 用途地域 | 平成29年8月9日告示(あきる野市) | |
|--------------|--------------------|---------|
| | 面積 (ha) | 構成比 (%) |
| 総数 | 1,198.0 | 100 |
| 第1種低層住居専用地域 | 848.7 | 70.8 |
| 第2種低層住居専用地域 | 21.8 | 1.8 |
| 第1種中高層住居専用地域 | 103.0 | 8.6 |
| 第2種中高層住居専用地域 | 26.2 | 2.2 |
| 第1種住居地域 | 38.1 | 3.2 |
| 第2種住居地域 | 11.3 | 0.9 |
| 準住居地域 | 33.8 | 2.8 |
| 近隣商業地域 | 34.5 | 2.9 |
| 商業地域 | 2.6 | 0.2 |
| 準工業地域 | 54.3 | 4.6 |
| 工業地域 | 23.7 | 2.0 |
| 工業専用地域 | — | — |

資料:都市整備部都市計画課

4 市街化区域・市街化調整区域

平成29年1月1日

| 告示年月日 | 総数 | | 市街化区域 | | 市街化調整区域 | |
|-----------------|---------|---------|---------|---------|---------|---------|
| | 面積 (ha) | 構成比 (%) | 面積 (ha) | 構成比 (%) | 面積 (ha) | 構成比 (%) |
| 平成28年3月17日(東京都) | 7,334 | 100.0 | 1,198.0 | 16.3 | 6,136.0 | 83.7 |

資料:都市整備部都市計画課

8 土地・面積

5 地目別土地面積・評価額

各年1月1日現在

| 年次 | 総数 | 田 | 畑 | 宅地 | 池沼 | 山林 | 原野 | 雑種地 | その他 |
|-------------|---------|-----|--------|---------|----|--------|-------|--------|-------|
| 面積（単位 千㎡） | | | | | | | | | |
| 平成24年 | 54,300 | 559 | 5,072 | 8,588 | 8 | 23,557 | 3,318 | 3,899 | 9,299 |
| 平成25年 | 54,323 | 558 | 5,042 | 8,629 | 8 | 23,443 | 3,318 | 3,904 | 9,421 |
| 平成26年 | 54,347 | 556 | 5,023 | 8,653 | 8 | 23,414 | 3,228 | 3,905 | 9,560 |
| 平成27年 | 54,385 | 554 | 4,993 | 8,707 | 8 | 23,416 | 3,228 | 3,895 | 9,584 |
| 平成28年 | 54,519 | 554 | 4,958 | 8,763 | 8 | 23,419 | 3,228 | 3,843 | 9,746 |
| 平成29年 | 54,569 | 554 | 4,926 | 8,797 | 8 | 23,414 | 3,228 | 3,851 | 9,791 |
| 評価額（単位 百万円） | | | | | | | | | |
| 平成24年 | 494,430 | 183 | 24,967 | 420,875 | 40 | 694 | 38 | 47,633 | - |
| 平成25年 | 488,415 | 181 | 23,760 | 417,322 | 40 | 683 | 38 | 46,391 | - |
| 平成26年 | 489,306 | 179 | 22,975 | 419,149 | 40 | 687 | 37 | 46,239 | - |
| 平成27年 | 490,682 | 177 | 22,205 | 422,427 | 40 | 680 | 37 | 45,116 | - |
| 平成28年 | 495,947 | 177 | 25,590 | 424,971 | 40 | 684 | 37 | 44,448 | - |
| 平成29年 | 497,550 | 177 | 24,605 | 427,641 | 40 | 664 | 37 | 44,386 | - |

資料:市民部課税課 固定資産概要調書

(注)免税点以下の面積を含む。(注)河川などの課税の対象とならない土地を除く。