

平成30年
12月1日号
広報
No.609

あきる野

今号の主な記事

- ・秋の叙勲・褒章…2面
- ・年末年始のごみの収集…4面
- ・秋川流域子ども体験塾 小・中学生駅伝大会…8面
- ・12月の休日医科診療と歯科診療…8面

誰もが安全・快適に利用しやすく

秋川駅自由通路に エレベーターを設置します



北口完成イメージ図



南口完成イメージ図

お年寄りやお子様連れ、お身体の不自由な方など、秋川駅を利用するすべての方がより安全で快適に利用できるよう、エレベーターを自由通路の北口と南口に設置します。

工事は、2020年2月までの予定です。工事期間中は、秋川駅を利用される方々にご不便をおかけしますが、ご理解とご協力をお願いします。

あきる野市長

澤井敏和



問合せ 都市整備部施設営繕課

広報あきる野は、毎月1日と15日に新聞折込と個別配布でお届けしています。市内に住所があり、折込対象の新聞を購読していない方は、市に個別配布をお申込みいただければ、無料でお届けします。また、市のホームページでもご覧になれます。詳しくは市長公室にお問い合わせください。

再生紙を使用
しています

「あきる野の匠」を募集します

市の自然、歴史、文化から生まれ、先代から引き継がれてきた伝統の味、技法、熟練の技術などの承継者をあきる野の匠として認定し、匠の技や匠が手掛ける商品の魅力を市の内外に発信していきます。



- 拡大を図るとともに、匠の技などの承継にもつなげ、観光客の増加、郷土愛の醸成を図っていきます。
- ▽対象 市内に事業所があり、次のいずれかに該当する方
 - 先代から伝わる特徴的な製法、技法を受け継いだ商品の製造・販売をしている方
 - あきる野の自然、歴史または文化を生かした工芸技術、製造技術を承継している方
- ▽市からの支援 「あきる野の匠」が手掛ける商品、その商品を生み出す匠の技などを市内外へ発信します。また、市が主催するイベントに「あきる野の匠」が円滑に参加できるようにします。
- ▽その他
 - 申し込み後、内容を審査し、「あきる野の匠」に認定します。
 - 匠の技などを通じて、積極的に「あきる野の匠」のイメージ向上に努めるとともに市が主催するイベントで、匠が商品の展示、販売を行っていただきます。
- ▽申込み方法 12月14日(必着)までに観光まちづくり推進課で配布する申請書に必要事項を記入の上、送付するか直接窓口で申し込んでください。
- ▽申込み・問合せ 観光まちづくり推進課観光まちづくり推進係(〒190-0164 五日市411、☎595・1135)

秋の叙勲・褒章

旭日重光章

(自動車運送事業)

星野良三さん (館谷在住)

多年にわたり、自動車運送事業の振興に尽力されました。

瑞宝小綬章

(財務行政事務功労)

和田司さん (小川在住)

多年にわたり、財務行政事務に尽力されました。



和田司さん



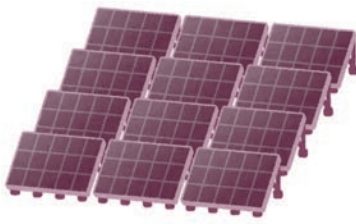
星野良三さん

「あきる野市生きもの会議」の委員を募集します

市では、識見を有する方や各種団体の代表の方、公募委員などによる「あきる野市生きもの会議」を組織し、あきる野市生物多様性保全条例の制定やあきる野市版レッドリストの作成など、市の豊かな生物多様性の保全に向けた様々な取組を進めていきます。生物多様性の保全などに興味があり、会議に委員として参加できる方を募集します。

- ▽会議の回数 年3回程度
- ▽報償(年額) 1万8千円
- ▽応募方法 12月25日(火)までに環境政策課で配布する応募用紙に住所、氏名、応募の動機などを記入の上、「あきる野市の生物多様性の保全に必要な取組とは」について、1200字(原稿用紙3枚程度)以内にとりまとめ、送付するか直接窓口にて提出してください。
- ※応募用紙は、市ホームページからダウンロードできます。
- ※作文などを基に選考します。
- ※作文の内容は公表しません。
- ▽応募・問合せ 環境政策課 境政策係(〒190-0166 五日市411、☎595・1110)
- ▽応募人数 4人以内
- ▽任期 3年間

あきる野市都市環境条例の一部改正(案)に対する意見を募集します



市では、太陽光発電設備の設置について面積要件など、一定の制限を設ける必要があると判断し「あきる野市都市環境条例」の一部を改正します。これにより環境負荷を軽減し、美しいまちなみと、潤いと親しみのある都市環境の保全を図ります。

- この条例の一部改正(案)について、皆さんの意見を募集します。
- ▽改正(案)の概要 「あきる野市都市環境条例」に規定する「都市環境に影響を及ぼす施設」に「太陽光発電設備」を加えます。市内に「太陽光発電設備」の設置などを行う者は、市長の同意が必要となります。
- ▽改正(案)の閲覧場所 情報公開コーナー、生活環境課、五日市出張所、中央公民館、各図書館
- ※市ホームページで閲覧できます。
- ▽意見の提出方法 12月28日(金)までに、A4用紙などに意見と住所、氏名、電話番号を記入の上、送付してください(直接提出、ファックス、電子メールでも受け付けます)。
- ※電話や窓口での口頭による意見の受付は行いません。
- ▽その他 提出された意見は、個人を特定できないように編集し、概要などを公表します。個別に回答はしません。
- ▽提出・問合せ 生活環境課 生活環境係(〒197-1081 4 二宮350、☎558・1119、☎0407022@akiruno-info.tokyo.jp)

子育て支援ニーズ調査にご協力をお願いします

市では、2020年度から2024年度までを計画期間とする「あきる野市子ども・子育て支援事業計画」を策定するに当たり、皆さんの子ども・子育てに関する生活実態やご意見・ご要望などを把握するためにニーズ調査を実施します。本市の子育て環境をより良いものにするための大切な調査ですので、調

- 査票が届いたご家庭は、ご協力をお願いします。
- ▽実施期間 12月17日(月)まで
- ▽対象
 - 小学校就学前の子どもの保護者(無作為抽出の2千人)
 - 小学校1年生から6年生までの子どもの保護者(無作為抽出の千人)
- ▽調査方法 郵送によるアンケート調査
- ▽問合せ 子ども政策課子ども政策係(直通518・7854)

平成30年度 マールポロウ市(米国)との教育交流事業報告会



国際姉妹都市マールポロウ市

- との教育交流事業(中学生海外派遣事業とマールポロウ市友好訪問団受入事業)を通じて、学んだことや感じたことなどを派遣団員と受入家庭の生徒が報告します(申込み不要)。
- ▽日時 12月8日(土) 午後3時～6時(予定)
- ▽場所 秋川ふれあいセンターふれあいホール
- ▽問合せ 生涯学習推進課生涯学習係(直通558・2438)

新小・中学生の保護者に12月上旬から入学通知書を送ります



- ▽次のいずれかに該当する方は連絡してください。
 - 入学通知書が届かない方
 - 入学通知書を受け取った後、転居が転出した方
- 平成31年3月末までに転居が転出する予定の方
- 国立・都立・私立の小・中学

成人式のお知らせ



- ▽日時 平成31年1月14日(月) 午前11時～11時50分(10時15分から受付)
- ▽場所 秋川キララホール
- ▽対象 平成10年4月2日から平成11年4月1日までに生まれた方
- ▽その他 対象の方には、案内状を送付しました。案内状が届かない方は、連絡してください。
- ※現住所が市外で、市内の小・中学校を卒業し、あきる野市成人式に参加を希望する方は、連絡してください。
- ▽問合せ 生涯学習推進課生涯学習係(直通558・2438)

平成30年TOKYO
交通安全キャンペーン
〜世界一の交通安全都市
TOKYOを目指して〜



木造住宅の耐震診断・
耐震改修費用の一部助成



市では、市民の防災意識の向上を図るとともに、災害に強い街づくりを推進するため、既存の木造住宅の安全性を高める目的で、耐震診断及び耐震改修を行う方に対し費用の一部を助成します。

▽期間 平成31年1月15日(火)まで

▽助成棟数 耐震診断20棟、耐震改修6棟

▽その他 詳しくは、市ホームページか都市計画課で配布するチラシをご覧ください。

※この制度を利用する場合は、事前にご相談ください(耐震診断、耐震改修とも同一の住宅に対して1回限り、予算の範囲内で助成)。

※国、都、市では特定の業者に業務の委託を行っていません。

▽問合せ 都市計画課住宅係
地域防災課交通防犯係

12月は
「オール東京滞納
STOP強化月間」

都と区市町村では、安定した
税収確保と納税義務の公平性確
保を目指して、12月を「オール
東京滞納STOP強化月間」と
位置づけ、広報や催告による納
税推進、差押えやタイロックス、
搜索などの滞納処分等、多様な
徴収対策に取り組んでいます。
▽問合せ 徴税課徴税係



東京都と区市町村が連携し、
徴収対策を集中して実施しています!

耐震改修などをした住宅の固定資産税を減額します

※改修後3か月以内に申告書を提出してください。
※詳しくは、お問い合わせください。

耐震改修をした住宅

2020年3月31日までに耐
震改修工事をした住宅で次の要
件を満たす場合、翌年度分の家
屋の固定資産税の2分の1を減
額します。

▽対象

●昭和57年1月1日以前に建築
された住宅

●併用住宅では住宅部分の面積
が2分の1以上

●耐震改修に1戸当たり50万円
を超える費用が掛かった住宅

●減額対象床面積：1戸当たり
120平方メートル相当分まで

※耐震改修特例の適用は1回限
り

省エネ改修をした住宅

2020年3月31日までに一
定の省エネ(熱損失防止)改修
工事をした住宅で次の要件を満
たす場合、120平方メートルまでを
限度に翌年度分の家屋の固定資
産税の3分の1を減額します。

▽対象 平成20年1月1日以前
に建築された住宅(賃貸住宅
を除く)で、次の改修工事に
補助金などを除く自己負担額
が50万円を超える費用が掛か
った住宅

●窓の断熱改修工事(必須)

●床、天井か壁の断熱改修工事

●住宅床面積が50平方メートル以上2
80平方メートル以下

●併用住宅では住宅部分の面積
が2分の1以上

●改修後の住宅の床面積が50平
方メートル以上

●新築住宅特例、耐震改修特例

を受けている期間は適用無し
※省エネ改修特例の適用は1回
限り

バリアフリー改修を
した住宅

2020年3月31日までにバ
リアフリー(居住安全)改修工
事をした住宅で次の要件を満た
す場合、100平方メートルまでを
限度に翌年度分の家屋の固定資
産税の3分の1を減額します。

▽対象

●バリアフリー改修工事(廊下
の拡幅、手すりの取り付け、
階段の勾配の緩和、床の段差
の解消、浴室の改良、引き戸
の取り替え、便所の改良、床
表面の滑り止め化)で、補助
金などを除く自己負担額が50
万円を超える費用が掛かった
住宅

●新築された日から10年以上を
経過した住宅(賃貸住宅を除
く)

●併用住宅では住宅部分の面積
が2分の1以上

●次のいずれかの方が居住する
既存の住宅

●65歳以上の方(工事が完了し
た翌年の1月1日現在)

●要介護認定か要支援認定を受
けている方

●障がいのある方

●住宅床面積が50平方メートル以上2
80平方メートル以下

●新築住宅特例、耐震改修特例
を受けている場合は適応され
ません。

●バリアフリー改修特例の適用
は1回限り

▽問合せ 課税課家屋資産税係

税理士による相続税等の
無料相談会(予約制)

税の専門家である税理士が相
続税などの相談に応じます。

▽日時 12月18日(火) 午後1時

▽費用 無料

▽主催 東京税理士会青梅支部

30分
5時30分
市役所1階市民相談室
6人(1人30分、申込

▽申込み方法 12月3日(月)午前
8時30分から電話で申し込
んでください。
▽申込み・問合せ 市民課市民
相談窓口係(直通558・1
216)

住民基本台帳の一部の写しの閲覧状況

住民基本台帳法に基づき、平成30年度上半期の住民基本台帳
の一部の閲覧状況(犯罪捜査など特別の事情により請求理由を
明らかにすることが困難であるものを除く)を公表します。
○申込み・問合せ 市民課市民窓口係

住民基本台帳の一部の写しの閲覧状況 (平成30年4月1日から平成30年9月30日まで)

○法第11条第1項の規定による請求に係る閲覧(国又は地方公共団体の機関からの請求)

国及び地方公共団体の機関の名称	請求事由の概要/閲覧の年月日	・地域…(対象人数)/対象
防衛省自衛隊東京地方協力本部	自衛官等に関する募集事務として募集案内の郵送等を行うため(自衛隊法第29条第1項、同第35条)/平成30年5月15日・16日	・地域…市内全域(1175人) ・対象…平成12年4月2日から平成13年4月1日までに出生の男女、平成15年4月2日から平成16年4月1日までに出生の男女

○法第11条の2第1項の規定による申出に係る閲覧(統計調査・世論調査・学術研究等による申出)

委託元機関/申出者または法人/代表者	利用目的の概要/閲覧日	閲覧に係る住民の範囲
NHK放送文化研究所/株日本リサーチセンター/代表取締役社長 鈴木稲博	情報とメディア利用に関する世論調査2018/平成30年5月11日	・地域…上代継(12人) ・対象…16歳以上69歳以下の男女
東京都生活文化局/株サーベイリサーチセンター/代表取締役 藤沢昌樹	都民生活に関する世論調査/平成30年6月5日	・地域…下代継(15人) ・対象…平成30年1月1日時満18歳以上の男女
内閣府/(一社)中央調査社/会長 大室 真生	国民生活に関する世論調査/平成30年6月5日	・地域…五日市、草花(46人) ・対象…平成12年5月末日までに出生の日本国籍を有する男女
朝日新聞社/(一社)中央調査社/会長 大室 真生	2018年 新聞およびWeb利用に関する総合調査/平成30年6月28日	・地域…二宮(23人) ・対象…平成15年8月末日までに生まれた日本人の男女
東京都生活文化局/株エスピー研/代表取締役社長 安良岡洋介	都民のスポーツ活動・パラリンピックに関する世論調査/平成30年7月6日	・地域…野辺(15人) ・対象…18歳以上の男女
東京都生活文化局/(一社)輿論科学協会/理事長 大宮泰三	ボランティア行動等実態調査/平成30年7月9日	・地域…平沢(25人) ・対象…満10歳以上の男女
内閣府/(一社)新情報センター/事務局長 平谷伸次	青少年のインターネット利用環境実態調査/平成30年7月18日	・地域…秋川二・三・四・五丁目(25人) ・対象…平成12年7月1日から平成30年6月30日に生まれた男女
日本銀行情報サービス局/株日本リサーチセンター/代表取締役社長 鈴木稲博	生活意識に関するアンケート調査/平成30年8月21日	・地域…伊奈・入野(15人) ・対象…満20歳以上の男女
東京消防庁/株アストジェイ/代表取締役 日達富士美	消防に関する世論調査/平成30年8月30日	・地域…草花・五日市(24人) ・対象…満18歳以上の男女
東京都都市整備局/株サーベイリサーチセンター/代表取締役 藤沢昌樹	東京都市圏パーソントリップ調査/平成30年8月20日・23日・24日、27日～31日、9月3日	・地域…市内全域(3012人) ・対象…市内全域の男女
東京都生活文化局/株サーベイリサーチセンター/代表取締役 藤沢昌樹	ゼロエミッション東京の実現に向けた自動車利用に関する世論調査/平成30年9月14日	・地域…雨間(15人) ・対象…平成30年1月1日時満18歳以上の男女
東京都福祉保健局/株サーベイリサーチセンター/代表取締役 藤沢昌樹	シルバーパス利用者等に関する意識調査/平成30年9月14日	・地域…伊奈・山田・草花(120人) ・対象…平成30年1月1日時満20歳以上の男女
東京都福祉保健局株タイム・エージェント/代表取締役 渡部啓之	がん予防・検診等実態調査/平成30年9月25日	・地域…下代継(25人) ・対象…満20歳以上の男女

防災行政無線放送を
電話で確認できます
フリーダイヤル☎0120-558-540 [市内固定電話から利用可(050から始まる一部のIP電話を除く)]、有料ダイヤル☎558-7777 (携帯
電話など、その他の電話から利用可) ※下校時の放送など定期的に放送しているものを除き、放送の24時間後まで聞くことができます。

年末年始のごみ収集

問合せ 生活環境課清掃・リサイクル係 (直通558・1830)

年末の粗大ごみの申込みは早めに

年末は粗大ごみの申込みが多くなります。年末の片付けで収集を希望する方は、早めに各収集地区の業者に申し込んでください。粗大ごみの出し方は、「資源とごみの出し方カレンダー」の3ページをご覧ください。

年末のごみは早めに少しづつ出しましょう

年末になると各家庭から出るごみの量が大変多くなります。一度にたくさんのごみを出すと、収集できなくなることがありますので、年末のごみは、少しずつ出すよう協力をお願いします。

▽年末年始のごみ収集 地区別の「資源とごみの出し方カレンダー」を確認してください。
※12月29日(土)から平成31年1月3日(木)までは、全地区、収集を行います。また、1月は資源の収集日が通常の週と変

表1 12月の各地区の種類別の収集最終日

種類地区	可燃ごみ	不燃ごみ、資源(ペットボトル・白色トレイ)	資源(缶・金属類、びん類)、有害ごみ、使用済小型電子機器	資源(紙類・布類)
A地区	12月27日(木)	12月25日(火)	12月26日(水)	12月28日(金)
B地区	12月27日(木)	12月18日(火)	12月19日(水)	12月21日(金)
C地区	12月28日(金)	12月20日(木)	12月17日(月)	12月19日(水)
D地区	12月28日(金)	12月27日(木)	12月24日(月)	12月26日(水)
E地区	12月27日(木)	12月28日(金)	12月25日(火)	12月26日(水)
F地区	12月27日(木)	12月21日(金)	12月18日(火)	12月19日(水)

わっている地区がありますので、注意してください。

表2 平成31年1月の各地区の種類別の収集開始日

種類地区	可燃ごみ	不燃ごみ、資源(ペットボトル・白色トレイ)	資源(缶・金属類、びん類)、有害ごみ、使用済小型電子機器	資源(紙類・布類)
A地区	1月7日(月)	1月15日(火)	1月16日(水)	1月11日(金)
B地区	1月7日(月)	1月8日(火)	1月9日(水)	1月4日(金)
C地区	1月4日(金)	1月10日(木)	1月7日(月)	1月9日(水)
D地区	1月4日(金)	1月17日(木)	1月14日(月)	1月16日(水)
E地区	1月7日(月)	1月11日(金)	1月15日(火)	1月16日(水)
F地区	1月7日(月)	1月4日(金)	1月8日(火)	1月9日(水)

年末年始のし尿の汲み取り

▽年末 12月28日(金)の正午まで
▽年始 平成31年1月4日(金)から

生ごみ処理堆肥化講習会

特別編「EM菌」の活用

EMボカシの製造、生ごみ堆肥化などを利用した循環型農業を行っている、生ごみ堆肥化のプロから仕事や家庭での堆肥化方法などを学ぶことができます。
▽日時 12月19日(水) 午後1時30分～2時30分
▽場所 市役所3階301会議室
▽講師 久保田武勇さん(NP)
○法人日の出太陽の家ボラン

TEIAセンター理事長) 市内在住の方
▽対象 10人(申込み順)
▽定員 10人(申込み順)
▽その他 EM菌生ごみ処理容器貸与希望の方は、はんこをお持ちください。
▽主催 廃棄物減量等推進委員会
▽申込み方法 電話で申し込んでください。
▽申込み・問合せ 生活環境課 清掃・リサイクル係

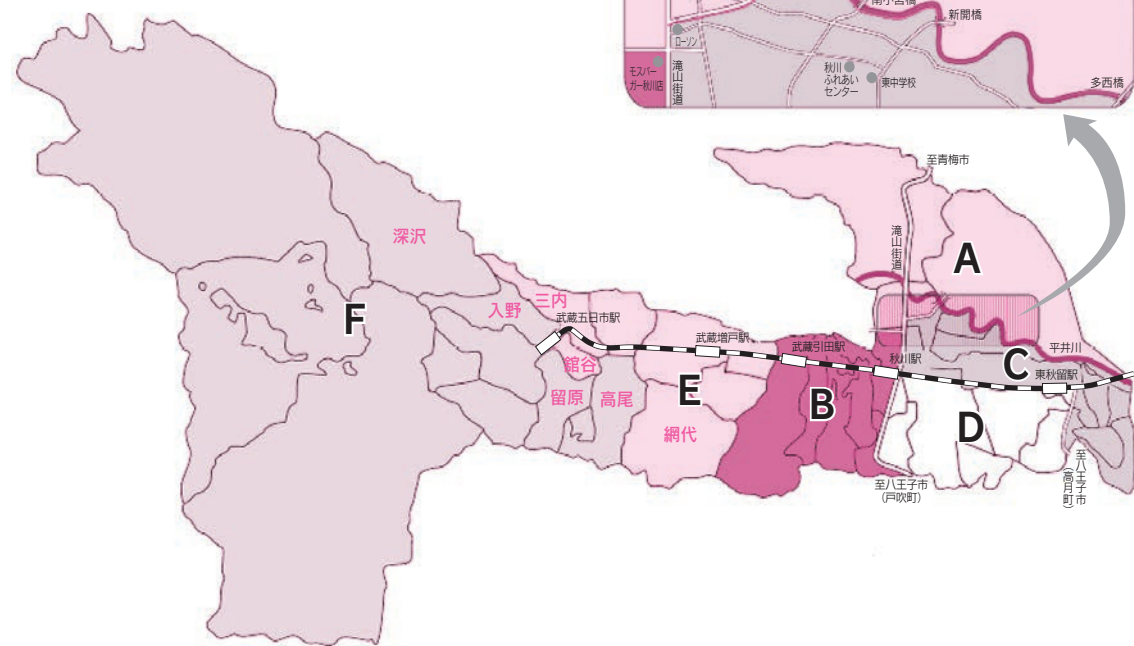
市民ポストを利用ください



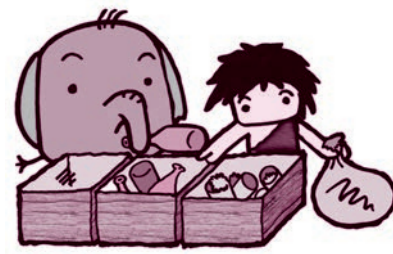
市では、市民の皆さんと行政をつなぐため、市内30か所に「市民ポスト」を設置しています。市や関係機関への文書や意見・要望などを市に届けたい方はご利用ください。

拡大図 (A地区とC地区の境界)

ごみ収集地区



西秋川衛生組合 年末年始のごみの持ち込み



げんくんへらすそう

西秋川衛生組合に直接ごみを持ち込みます。年末年始は、大変混雑が予想されます。ごみ収集車との混雑を避けるため、受け入れを次のように行います
▽年末年始
●年末：12月25日(火) 午後4時

まで
●年始：平成31年1月7日(月) 午前9時から
▽対象 市民(個人)に限りません(個人で事業を営む方は不可)。
※住所、氏名を運転免許証などで確認します。
▽持ち込みができるごみ 可燃・不燃・粗大ごみです。それぞれ分別して持ち込んでください(資源や有害ごみ、事業所ごみなどは、不可)。
▽その他 詳しくは、西秋川衛生組合ホームページ (http://www.nishikigawa.or.jp/) で確認するか電話でお問い合わせください。
▽問合せ 西秋川衛生組合 (☎596・4418)、(株)たかお環境サービス (☎519・9362)

※市民ポストには、現金などの貴重品、申請書、個人情報など記載されているもの、ごみは入れないでください。
※設置場所など詳しくは、市ホームページをご覧ください。
▽問合せ 市長公室

家庭用有料ごみ袋減免制度 非課税調査の同意書の提出

指定収集袋で排出する家庭ごみの処理手数料には、減免制度があります。平成31年度から家庭用有料ごみ袋の減免を希望す

る方は、住民税が非課税であることを確認する調査のため、同意書の提出が必要です。
※平成30年度以前に同意書を提出し、内容に変更のない方は不要です。
▽提出が必要な方
●以前に提出した同意書の内容に変更がある方
●平成30年度の住民税が非課税の世帯で、以前に同意書を提出したことのない次に該当する方

*65歳以上のみの世帯
*身体障害者手帳1級か2級の

野焼きや小型焼却炉 などのごみを燃やすことについて

ごみの焼却は、条例などで原則禁止されています。ただし、例外として次のよう



な行為があります。
●どんど焼きなど(伝統的行事、風俗慣習上の行事に伴うもの)
●キャンプファイヤーなど(学校行事、社会教育活動上必要なもの)
●災害時の応急対策、農業や林業などを営む上で行わざるを得ないもの(病害虫防除、肥料作り、土壌改良など)
※例外となる焼却行為であっても、周辺環境に最大限の配慮をして行わなければならない。近所の理解を得るなど苦情が発生しないよう十分に注意してください。
▽問合せ 生活環境課生活環境係

いざという時のために
町内会・自治会で救急医療
情報キットを無料配布



町内会・自治会連合会では、緊急時や災害時に援助が必要な方の支援のため、救急医療情報キット(数量限定)を無料で配布します。キットは、かかりつけ医や緊急連絡先、保険証の写し、薬剤情報提供書の写しなどをに入れて冷蔵庫に保管し、救急の時に活用するものです。
▽対象 65歳以上の方、障がい

高齢者びんき支援事業

高齢者在宅サービスセンターでは、市内在住の65歳以上の方を対象に次の事業を実施します。詳しくは、お問い合わせください。
※受付時間：平日午前9時～午後5時

開戸センター
(05500・27550)



▽ニット小物教室
●日時：毎月第1・第3月曜日
午後1時30分～3時(祝日を除く)
●定員：10人(申込み順)

交通事故など第三者から受けたけがや病気は、加入の健康保険へ届出しましょう！

のある方や健康上不安を抱えている方で、緊急時や災害時に支援を必要とする方
※詳しくは、各地区の町内会・自治会長に確認してください。
※町内会・自治会未加入の方は、お問い合わせください。

▽申込み方法 各地区の町内会・自治会長に直接申し込んでください。

▽問合せ 高齢者支援課高齢者支援係(直通558・1953)

介護予防教室
「はつらつ元気アップ教室」
参加者募集!

体力測定、筋力アップ体操

●持ち物：かぎ針、棒針など
●費用：1回800円(材料費別)

▽ギター教室(中級)
●日時：毎月第2・第4金曜日
午後1時30分～3時(祝日を除く)
●講師：今西敏雄さん
●定員：10人(申込み順)
●持ち物：ギター、譜面台(お持ちの方)
●費用：1回500円

萩野センター
(05500・27222)

▽ペン習字教室
●日時：毎月第2木曜日 午後1時30分～2時30分(祝日を除く)
●講師：中村梨香さん
●定員：10人(申込み順)
●持ち物：万年筆か筆ペン(鉛筆も可)
※必要な方には用意します(費用別)。
●費用：千円

▽楽々健康体操
●費用：千円

栄養や口腔ケアに関する講話などを行います。
▽日時 平成31年1月10日から3月7日までの毎週木曜日
午前10時～11時30分(至9回)
▽場所 中央公民館第6・第7研修室

▽講師 健康運動指導士、歯科衛生士、管理栄養士

▽対象 市内在住の65歳以上の方
▽定員 16人程度(申込み順)
▽持ち物など 飲み物、タオル、筆記用具、動きやすい服装・靴

▽費用 無料
▽その他 自宅や最寄りのバス停などから送迎します(予約制、今年度初めての方優先)。

●日時：毎月第2・第4火曜日
午前10時30分～11時30分(祝日を除く)
●講師：橋本よしこさん
●定員：15人(申込み順)
●持ち物など：飲み物、タオル、動きやすい服装
●費用：1回800円

五日市センター
(05500・03300)

▽習字教室
●日時：毎月第2・第4月曜日
午前10時30分～正午(祝日を除く)

●持ち物：習字道具(貸出し有)
●講師：古城麗紅さん
●定員：10人(申込み順)
●費用：1回千円

●日時：12月17日(月) 午後1時30分～3時30分
●持ち物：裁縫用具
●講師：成田美砂さん
●定員：10人(申込み順)
●費用：1回千円(材料費込み)

▽申込み方法 12月3日(月)午前8時30分から12月14日(金)までに電話で申し込んでください。
▽申込み・問合せ 高齢者支援課高齢者支援係(直通558・1953)

障がい者週間啓発事業



障がい者週間(12月3日～9日)は、障がい者福祉への関心を深め、障がい者があらゆる分野の活動に積極的に参加する意欲を高めるために設けられました。市では、障がい者週間に合わせて、障がい者団体や障害福祉サービス事業所の活動紹介、作品展を行います。
▽日時 12月3日(月)～7日(金)
午前8時30分～午後5時15分
(3日は午後1時から、7日は午後3時まで)
▽場所 市役所1階コミュニティホール

▽問合せ 障がい者支援課障がい者相談係

あきる野ルピアルピア塾情報

申込み・問合せ 05500・47000

※詳しくは、ホームページ(<http://akiruno-rupia.jp/>)をご覧ください。
※電話か窓口で申し込んでください(午前10時～午後6時受付)。
▽幼児向け英語教室ハッピーングリッシュ
●日時：12月1日・8日・15日・22日の土曜日 午後1時30分～3時
●定員：各10人
●費用：各1500円
▽けしごむ版画で年賀状
●日時：12月5日(水) 午後2時～4時

●定員：10人
●費用：2千円
▽赤ちゃんの足形で作る足型アート
●日時：12月6日(木) 午前10時15分～11時45分
●対象：生後2か月以上の乳幼児と保護者
●定員：8組
●費用：800円
●その他：汚れてもよい服装
▽古代の文字を書いてみよう(人からできた文字)
●日時：12月9日・23日の日曜日 午後2時15分～3時45分
●定員：各10人

振り込め詐欺対策!!
「自動通話録音機」
追加募集

▽対象 市内に住所がある65歳以上の方(65歳に満たない方で特別な事情がある方を含む)
※制度を利用して「自動通話録音機(警告機)」をすでに設置している世帯を除きます。
▽貸出数 1世帯1台(80台、申込み順)
▽その他 貸出期間は1年間(期間終了後、利用者に譲与します)
※詳しくは、お問い合わせください。

▽申込み方法 窓口で配置してある申込書に記入の上、公的身分証明書の写しなどを添えて、直接窓口で申し込んでください。
※申込書は、市ホームページからダウンロードできます。

▽申込み 地域防災課、五日市出張所市民総合窓口係
▽問合せ 地域防災課交通防犯係

秋川キララホール
チケット発売情報!
予約・問合せ 0559・7500

※最新情報を専用ホームページ(<http://akigawa-kirara-hall.jp/>)で案内いたします。
※午前9時から午後6時まで窓口で発売(発売初日の電話予約受付は正午から)
※発売日初日のチケット販売枚数は1人5枚までです。
※秋川キララホール「友の会」会員の方は発売日前日の午前10時から電話で先行予約を受け付けます。「友の会」優待価格での販売は公演毎に1人4枚までです。
※未就学児の入場はご遠慮ください。

【12月5日一般発売】
よしもとお笑いまつり
inあきる野市!!

▽日時 平成31年2月9日(土) 午後7時開演(6時30分開場)
▽費用 全席指定 一般3500円

●費用：各1500円
▽プリザードフラワーでしめ縄リース作り
●日時：12月11日(火) 午後1時～3時
●定員：6人
●費用：4200円
▽おひるねアート
●日時：12月12日(水) 午前10時15分～正午
●対象：生後2か月以上の乳幼児とその親
●定員：8組
●費用：2千円
▽季節のお花でアレンジメント
●期日・内容
*12月12日(水)：生花アレンジメントかしめ縄リース
*12月25日(火)：お正月アレンジ

●定員：各10人

0円 友の会3200円
※当日券は4千円
▽出演(予定) トータルテンボス、かまいたち、ガンバレルーヤなど

音楽生涯学習講座
Kirara Classic
第2回
レクチャー&コンサート
ピアノの聴き比べ
～スタインウェイ
～ヤマハ～

▽日時 平成31年1月19日(土) 午後2時(1時30分開場)
▽場所 秋川キララホール
▽講師 川染雅嗣さん(昭和音楽大学教授)
▽費用(全席自由) 500円
※友の会価格はありません。
▽申込み方法 12月1日(土)午前9時から電話か直接窓口で申し込んでください(申込み順)。

▽申込み・問合せ 秋川キララホール(☎559・7500)

メントかしめ縄リース
●時間：午後2時～4時
●定員：各15人
●持ち物：花ばさみ、袋
●費用
*アレンジメント：2700円
*しめ縄リース：2700円
▽新講座「家庭の薬箱」メディアカルアロマ
●日時：12月14日(金) 午前9時30分～11時
●定員：10人
●費用：1800円(ラベンダークリーム代)

▽ソープカービング
●日時：12月18日(火) 午前10時～正午
●定員：6人
●費用：1500円

●定員：各10人

ワークショップ 「国際ボランティアへの道案内」開催

多文化共生や外国人への災害時支援に関する講義の後、グループワークを行います。外国語が話せない方もいっしょに学び合いましょ！

▽日時 12月22日(土) 午後1時30分～4時
▽場所 市役所5階会議室
▽講師 荻村哲朗さん
▽対象 市内在住・在学・在勤の方

▽定員 50人(抽選)
▽申込み方法 12月14日(必着)までに、はがきかファックスに氏名、住所、電話番号を記入の上、申し込んでください。
※直接窓口でも申し込みができます。

▽問合せ 企画政策課(〒198-1081 4 二宮350、558・1113)

中央公民館からのお知らせ

※12月3日(月)から電話か直接窓口で申し込んでください。
※場所は、全て中央公民館です。

▽家庭教育講座「親子でハッピークリスマス」かわいーいー簡単！松ぼっくり作り〜小さいお子さんでも作れるミニクリスマスツリーを作ります。

▽日時:12月15日(土) 午前10時～正午
▽講師:三田正行さん
▽対象:市内在住の3歳から小学校低学年までの児童とその保護者
▽定員:10組(申込み順)
▽費用:1組100円(材料費)

地域子ども育成リーダー提案事業 「わくわくワークショップ」参加者募集

様々な分野で活躍するアーティストの方々に講師を迎え、子どもも大人も一緒に楽しめるワークショップを開催します。

▽期日 平成31年1月20日(日)
▽時間・内容
●1部:午前10時～正午
*コースA:クラウンになるう！(ピエロのメイクをしたり動きを真似したりします)

●2部:午後2時～4時
*コースD:クラウンになるう！
*コースE:空想楽器ブーパクをつくらう！
*コースF:太鼓をたたこう！

▽場所 秋川ふれあいセンター
▽対象 幼児以上

中央公民館からのお知らせ

※当日集金します。
●持ち物など:タオル、汚れてもよい服装

▽青少年教室「ライスバーガーを作ろう」 食材をお米ではさむ「ライスバーガー」を作ります。
▽日時:12月16日(日) 午前10時～正午
▽講師:鈴木恵美さん

▽日時:12月15日(土) 午前10時～正午
▽講師:三田正行さん
▽対象:市内在住の3歳から小学校低学年までの児童とその保護者
▽定員:10組(申込み順)
▽費用:1組100円(材料費)

▽定員 各コース20人(抽選)

※幼児は保護者同伴、保護者が参加する場合は申込みが必要
▽持ち物など 空のペットボトル(「空想楽器ブーパク」を作るう！)に参加の方)、動きやすい服装

▽費用 各コース100円
▽申込み方法 12月21日(金)消印有効)までに住所、氏名、年齢、電話番号、メールアドレス(任意)、参加希望コース(複数コース、第2希望可)をメール(件名は「ワークショップ申込み」)、はがきか電話で申し込んでください。

▽主催 あきる野市地域子ども育成リーダー
※この事業は、市との協働で実施します。
▽申込み
●メール:地域子ども育成リーダー 持田(yuuchi@city.nifty.jp)

●はがき、電話:子ども政策課
子ども政策係(〒197-1081 4 二宮350、直通518・7854)

▽問合せ 子ども政策課子ども政策係

に、費用を添えて直接窓口で申し込んでください。

▽市民大学伝統文化講座「手作りのしめ飾り」 しめ飾り作りを通して、日本の伝統文化を学びます。
▽日時:12月19日(水) 午前10時～正午
▽講師:山下成一さん(東秋留小学校米づくり指導員)

●対象:市内在住・在勤の方
●定員:20人(申込み順)
●内容:ワラを水に浸し、木槌で打ち、縄を編み、しめ飾りを作ります。
●持ち物など:剪定ばさみ、軍手、マスク、木槌(お持ちの方)、帽子か手ぬぐい、汚れ

12月の図書館情報

▽12月と年末の休館日
●中央図書館:毎週金曜日と18日(火)、28日(金)31日(月)

●東部図書館:五都市図書館、中央図書館増戸分室:毎週月曜日と23日(日)、29日(土)31日(月)
※雑誌のアンケートにご協力ください。

※図書館では、12月27日(木)まで雑誌の利用状況調査アンケートを実施します。

中央図書館 (0558・1108)

▽おはなし会
●日時:12月2日(日) 午前11時～11時30分

▽ボランティアおはなし会(絵本とおはなしの会)
●日時:12月9日(日) 午前11時～11時30分

▽ひよこのおはなし会
●日時:12月10日(月) 午前11時～11時20分

▽人形劇「おむすびころりん」
●日時:12月2日(日) 午後2時～4時

▽東部図書館エル (0550・5556)

▽人形劇「おむすびころりん」
●日時:12月2日(日) 午後2時～4時

▽ITボランティアによる「パソコンQ&A」 日ごろのパソコンの質問に、ITボランティアがお答えします。
●日時:12月17日(月)・19日(水) 午後2時～4時

▽対象:市内在住の方
▽定員:5人程度(申込み順)
▽持ち物:ノートパソコン
▽費用:無料

●出演:わらべうたサークル

▽親子で工作会
●日時:12月8日(土) 午後3時～4時

●内容:新聞紙や木の葉で冬の吊るし飾りを作ります。

●対象:幼児～小学生とその保護者

▽ボランティアおはなし会(おはなし・タ・ン・ト)
●日時:12月12日(水) 午後3時30分～4時

▽わらべうたのじかん
●日時:12月13日(木) 午前11時～11時30分

●対象:0歳から3歳までの子どもとその保護者

▽「本とあそぼう全国訪問おはなし隊」によるおはなし会
●日時:12月24日(月) 午後2時30分～3時35分

●場所:東部図書館エル駐車場(おはなし会はエルホール)

●対象:幼児～小学生
●定員:40人(申込み順)
●費用:無料

●その他:東部図書館エルは休館日のため、本の貸出などは行っていません。また、駐車場も利用できません。

●申込み方法:12月4日(火)午前10時から電話か直接窓口で申し込んでください。

五都市図書館 (0595・0236)

▽クリスマス展示
●期間:12月4日(火)～25日(火)
●内容:クリスマスに関連した図書の展示

●場所:1階展示コーナー
▽人形劇「びんぼうがみとふくのかみ」ほか
●日時:12月12日(水) 午後2時30分～3時

中央図書館増戸分室 (0596・0109)

▽本のテーマ展示
●テーマ:いわさきちひろのまなざし(一般向け)、クリスマス(児童向け)

●期間:一般向け(12月28日(金)まで)、児童向け(12月25日(火)まで)

視覚障がいのある方へ
図書館では次のようなサービスを行っています。

①録音資料の作成や貸出
②対面朗読(同時録音可。録音機材と媒体を用意ください)

③DAISY版広報あきる野(音声版広報)の貸出

ネットワーク 官公庁などからのお知らせ

凡例:日日時(時間は24時間表示)
▽対象/場所/内容/講師
▽費用/締切/他その他
▽主催/申込み/問合せ

公立阿伎留医療センター 年末年始休診

12月29日(土)から平成31年1月3日(木)まで、外来診療を休止します(※救急診療体制は通常通り実施)。
▽問:公立阿伎留医療センター(地域医療連携センター) (0558・0321)

7面につづく

(以下は広告枠です)

西多摩エリアのお店が半額 または各割引で愉しめる本!



今、話題の半額パスポート本 めくりめぐる半額で半年愉しめる!クーポン有効期限/2018.9.1~2019.2.28
西多摩パスポート vol.3絶賛発売!!

お近くの書店・コンビニ・スーパーにて980円(税込)で発売中!
西多摩パスポート Amazon 検索 から購入が可能です!

西多摩はもちろん、多摩地域の各エリアで発売されているお得なクーポンブックです!



発行所:フレックス株式会社 ☎042-528-3722

立川市曙町2-20-16 フレックスビル3F

スタッフ募集中! 詳細はお問合せ下さい。



平成31年度 公立阿伎留医療センター 一般事務(常勤)職員募集

内○応募日時:12月3日(月)~14日(金) 9時~17時(土曜・日曜日、祝日を除く)、○勤務場所:公立阿伎留医療センター、○業務内容:総務、財務、医事のいずれかの業務全般、○採用予定日:平成31年4月1日/定若干名/他詳細は、公立阿伎留医療センターホームページ参照/問公立阿伎留医療センター事務部総務課人事係(☎558・0321、✉jinji@akiru-med.jp)

平成31・32年度 (2020年度) 公立阿伎留医療センター 建設工事等競争入札 参加資格審査申込書の受付

日平成31年1月15日(火)~18日(金) 9時~11時/場公立阿伎留医療センター2階第2会議室/他公立阿伎留医療センターホームページ(<http://www.akiru-med.jp>)掲載の様式に必要事項を記入の上、提出/問阿伎留病院企業団財務課用度係(☎558・0321)

シルバー人材センター 刃物研ぎ

場・日○五日市ひろば:12月4日(火) 9時~14時、○(公社)あきる野市シルバー人材センター:12月5日(水) 9時~15時、

納税等には便利な口座振替をご利用ください

○秋川農協増戸支店:12月19日(水) 9時~14時/費包丁1本300円(何本でも可)、荒天中止/問(公社)あきる野市シルバー人材センター(☎558・1414)

シルバー人材センター 就業体験講習会(毛筆筆耕 (賞状名入れ))

東京しごと財団とあきる野市シルバー人材センターが定年退職後の新しい働き方として、地域に根ざす「シルバー人材センター」の活動を体験する講習会を開催/日平成31年1月16日(水) 13時~16時45分(12時30分開場)/場(公社)あきる野市シルバー人材センター/対原則市内在住で60歳以上のシルバー人材センター未入会の方/定20人(申込み順)/費無料/他○12月3日(月)から電話で申込み、○詳細は、ホームページ(<http://www.tokyosilver.jp>)参照するか問合せ/問(公社)東京しごと財団シルバー講習担当(☎03・5211・2326)

成年後見制度 親族後見人等連絡会 〜家族の後見人になること JUNON(ジュノン)〜

家族や身近な人が成年後見制度を利用することになり、自分が後見人などを引き受けることになったら...後見人になった後に出す報告書の書き方や、後見人としての悩みを、親族後見人などが集まって話し合う連絡会です。/日12月17日(月) 13時30分~15時/場あきる野ルピア3階産業情報研修室/内家庭裁判所に提出する報告書の書き方など/講渡辺智弘さん(司法書士)/対親族後見人、今後親族の成年後見制度利用を考えている方/定20人/他電話で申込み/問あきる野市社会福祉協議会

お正月に飾る〜! 親子ミニ門松づくり教室

社会福祉協議会登録のボランティア団体「はればれ竹くらぶ」指導によるミニ門松づくり教室/日12月27日(木) 9時30分~12時/場秋川ふれあいセンター12階会議室/対市内在住の小中学生以上の親子、社会人/定20組(申込み順、小学生は親子で参加)/費500円(門松1基につき)/他電話で申込み/問あきる野市社会福祉協議会あきる野ボランティア・市民活動センター(☎595・9033)

創業塾受講者募集

起業に興味がある方、起業して間もない方に専門家が講師となり、起業に向けた基礎知識や

相談支援係(☎533・3548)

サンタクローズが プレゼントします 〜希望する家庭を募集〜

市内在住の子どもがいる家庭などに男性ボランティアがサンタクローズになり、各家庭が用意したクリスマスプレゼントを家族に代わって届けます。/日12月23日(日)・24日(月) ①18時~19時30分、②18時30分~19時、③19時~19時30分、④19時30分~20時/対市内在住で子どもがいる家庭(満1歳~小学生以下)、障がいがある方のある家庭/定両日とも30家庭/他○12月7日(金)までに電話で申込み(受付後、訪問場所など調整・確認)、○プレゼントは各家庭で用意し、予約時間にサンタクローズがプレゼントを渡します。/問あきる野市社会福祉協議会あきる野ボランティア・市民活動センター(☎595・9033)

西秋川衛生組合と 秋川流域斎場組合競争入札 参加資格審査申請受付

平成31・32年度(2020年度)建設工事などの競争入札参加資格審査申請の受付/他平成31年1月15日(火)~31日(木)必着/までに、必要事項を記入の上、送付(様式は、各組合ホームページに掲載)/問西秋川衛生組合(〒19010154 高尾521、☎596・4418、<http://www.nishia-kigawa.or.jp/>)、秋川流域斎場組合(〒19010182 斎場組合/〒19010182 西多摩郡日の出町平井3092、☎597・2131、<http://www.gws.ne.jp/home/akisai/index.htm>)

医療従事者の方へ

医師法などにより、12月31日現在の届け出が必要。/対・内○医師、歯科医師、薬剤師:届出票を提出、○保健師、助産師、看護師、准看護師、歯科衛生士、歯科技工士:業務従事者届を提出、○提出場所:都内保健所/他届出期限:平成31年1月15日(火)まで/問○医師、

調理師の方へ

調理師法により、都内で調理業務に従事している調理師免許取得者は、12月31日現在の就業場所などの届け出が必要です。/他平成31年1月15日(火)までに都内の保健所窓口か東京都福祉保健局のホームページの届出用紙に必要事項記入の上、送付/問東京都福祉保健局健康安全部健康安全課(☎03・5320・4358、<http://www.wfu.kushikoken.metro.tokyo.lg.jp>)

実務ノウハウを体系的に学べるセミナーを開催します。起業家の経験や日本政策金融公庫・東京信用保証協会の現役実務担当者から見た融資のポイントなど、実践的で役立つ情報を聞くことができます。/日平成31年1月19日・26日、2月2日・9日・16日の土曜日(全5回) 10時~16時30分/場東京都労働相談情報センター国分寺労働会館4階第5会議室/対起業に興味がある方、起業して間もない方/定40人(申込み順)/費1人5千円(全5回分、テキストなど含む)/問あきる野商工会(☎559・4511)

市民のひろば 掲載に関する問合せ 市長公室 直通558・1269

日時(時間は24時間表示)/場所/活動内容/講師/入会金/会費/費用/他その他/問問合せ

会員募集

草花吟友会
日毎月第1・第2・第3金曜日 13時30分/場中央公民館

講演会など

「ぼーこ・あーぼーこ」と
楽しく歌いましょう
日12月13日(木) 10時~12時/場中央公民館3階音楽室/講三浦純子さん/費無料/他なごり雪&クリスマスソングを歌います。/問ぼーこ・あーぼーこ 堀部☎558・5374

多摩川改修100年 パネルリレー開催

国直轄の多摩川改修事業に着目して今年で100年の節目を迎えます。多摩川流域の治水、利水、環境に関する歴史や役割などに関するパネル展を実施/日12月10日(月)~14日(金)/場市役所1階コミュニティホール/問国土交通省関東地方整備局京浜河川事務所調査課多摩川流域協議会事務局(☎045・503・4008)

西多摩地域保健医療協議会 委員募集

地域保健医療協議会委員として、地域の保健医療サービスのあり方などを検討します。/対あきる野市、青梅市、福生市、羽村市、瑞穂町、日の出町、檜

(以下は広告枠です)

**振袖&フォト
着物専門店**
熟練のきものスタッフや
プロの美容スタッフによる
洗練された技術でトータルサポート
ベベノジマ BEBE NOJIMA
あきる野市引田432
☎0120-65-0082



12月1日~31日まで
ポイント2倍セール
素敵なお洋服が揃いました
婦人服・呉服・寝具
marumo マルモ
あきる野店 ☎042-558-0511 営業時間 AM10:00~PM7:00

森っこサンちゃんクラブ 「竹林を整備してミニ門松を作ろう」



竹やぶの竹を切り倒し(整備)、その竹を利用して正月飾りの門松作り体験をします。

▽日時 12月23日(日) 午前10時～午後3時頃

▽場所 小宮ふるさと自然体験学校

▽対象 市内在住の小学校1年生から3年生まで

▽定員 10人(申込み順)

▽費用 無料

▽チラシ兼申込書配置場所 環境政策課(五日市出張所)、小宮ふるさと自然体験学校、生活環境課、中央図書館、東部図書館エル、五日市図書館

※市ホームページからダウンロードできます。

▽主催 小宮ふるさと自然体験学校

▽申込み方法 12月20日(必着)までに、申込書に必要事項を記入の上、送付するか直接窓口で申し込んでください。

▽申込み・問合せ 環境政策課 環境の森推進係(〒190-0164 五日市411、☎595・1120)

秋川流域子ども体験塾 小・中学生駅伝大会



あきる野市、日の出町、檜原村の小・中学生が走りますので、皆さんのご声援をお願いします。ゲストにマラソントラレートの加納由理さん(元世界陸上日本代表)を招き、子どもたちに指導アドバイスを行います。

▽日時 12月8日(土) 午前8時30分開会(雨天実施、荒天中止)

▽場所 都立秋留台公園陸上競技場

▽種目・スタート時間

- 小学生の部
 - 第1組：午前9時20分
 - 第2組：午前10時10分
- 中学生男子の部：午前11時10分
- 中学生女子の部：午前11時15分

▽主催 秋川流域(あきる野市、日の出町、檜原村)子ども体験塾実行委員会

▽その他

- 駐車場の駐車台数には限りがあります。
- 中学生の部は一般道路をコースとするため、付近の道路の交通規制(通行止め)を行います。

▽問合せ スポーツ推進課スポーツ推進係(直通558・1262)

ファミリー・サポート・センター会員登録説明会



ファミリー・サポート・センターは、地域で助け合いながら、子どもの一時預かりや送迎などの子育ての相互援助活動をする会員組織です。活動に関する

「ママの」子育て情報 (あきる野市ピア2階)

▽子育て講座「ベビーマッサージ」 子どもの体に触れ、親子でスキンシップを楽しみます。

▽日時：12月17日(月) 午前10時30分～11時30分

▽場所：子ども家庭支援センター1研修室

▽講師：園田美保さん(ベビープランニングケアインストラクター)

▽対象：生後3か月から7か月までの子どもとその保護者

▽定員：18組(申込み順)

▽持ち物：飲み物、バスタオル、レジャーシート

▽費用：300円(オイル代)

▽申込み方法：12月3日(月)から電話で申し込んでください。

▽申込み・問合せ：子ども家庭支援センター子育て支援事業係(☎550・3361)

12月の育児相談・乳幼児健診

▽育児相談 6日(木)・17日(月)・20日(木)

※17日は母乳相談、20日はふれあい広場を行います。

▽3歳児健康診査(平成27年11月生まれ) 4日(火)・7日(金)

▽1歳6か月児健康診査(平成29年5月生まれ) 11日(火)・14日(金)

▽3〜4か月児健康診査(平成30年8月生まれ) 18日(火)・21日(金)

※各乳幼児健診は対象の方に通知をします。1週間前までに通知が届かない方や、最近転入した方で未受診の方は連絡してください。

▽場所 あきる野保健相談所

※6日の育児相談は、五日市保健センターです。

▽問合せ 健康課母子保健係(直通558・5091)

12月の市税の納期

- 固定資産税 第4期
- 国民健康保険税 第6期

児童虐待かもと思ったら189(いちばやく)番へ

教育・子ども相談

教育相談(予約制)

○相談日・時間 月曜～金曜日、午前9時～正午、午後1時～5時(適応指導教室は3時まで、随時)

○相談場所・問合せ

- ・秋川教育相談所(☎558-6444)
- ・五日市教育相談所(☎596-6460)

適応指導教室[せせらぎ教室]

○相談日・時間 月曜～金曜日、午前9時～正午、午後1時～3時

○相談場所・問合せ 適応指導教室[せせらぎ教室](☎550-6527)

子ども相談(予約制)

○相談日・時間 月曜～土曜日、午前9時～午後5時30分

○相談場所 各児童館

子ども家庭支援センター総合相談(随時)

○相談日・時間 月曜～土曜日、午前10時～午後6時30分(第3水曜日、祝日、年末・年始を除く)

○相談場所・問合せ 子ども家庭支援センター(☎550-3313)

子育て相談(予約制)

○相談日・時間 月曜～金曜日、午前10時～午後5時

○相談場所 屋城保育園、神明保育園、すぎの子保育園

12月の休日・準夜 初期救急医療機関(入院を必要としない程度の救急の方) ※往診はしません

期日	休日診療		準夜診療		歯科診療
	受付時間	診療時間	受付時間	診療時間	受付・診療時間
	9:00～11:45 13:00～16:45	9:00～12:00 13:00～17:00	17:00～21:45	17:00～22:00	9:00～12:00 13:00～17:00
期日	医療機関・住所・電話番号		医療機関・住所・電話番号		医療機関・住所・電話番号
2日(日)	奥村整形外科 下代継19-1 ☎518-2730		まつもと耳鼻咽喉科 秋留1-1-10 あきる野クリニックタウン1F ☎550-3341		今里歯科医院 福生市本町78 ☎551-0440
9日(日)	あべクリニック 瀬戸岡474-6 ☎558-7730		葉山医院 引田552 ☎558-0543		ふみ歯科診療所 福生市福生798-2 第7森田ビル1F ☎551-7288
16日(日)	あきる野総合クリニック(旧称:こばやし内科小児科クリニック) 草花1439-9 ☎518-2088		さくらクリニック 野辺1003 ☎559-0118		新井歯科医院 福生市福生875-9 スズン福生1F ☎530-1488
23日(日)	朱膳寺内科クリニック 秋留1-1-10 あきる野クリニックタウン1F ☎559-9201		樋口クリニック 秋川3-7-5 ☎559-8122		平出歯科医院 福生市福生248-1 ☎551-4738
24日(月)	渡辺レディースクリニック 油平11-1 ☎558-2288		佐藤内科循環器科クリニック 秋川2-5-1 ☎550-7831		エビナ歯科 福生市福生1059 ☎551-8241

※年末年始(12月29日～平成31年1月3日)の診療機関は、12月15日号広報でお知らせします。※診療時間に変更になる場合があります。また、受診する際は、事前に診療科目を確認してください。※この他に、休日・夜間に通常診療を行っている医療機関があります。「あきる野市内医療機関一覧」、市ホームページ、東京都医療機関案内サービス「ひまわり」(☎03-5272-0303)をご利用ください。※「あきる野市内医療機関一覧」は、診療科目・診療時間・休診日が分かります。9月15日号広報と、市ホームページに掲載しています。また、市役所、五日市出張所、増戸連絡所に置いています。

(以下は広告枠です)

確かな技術と設計力・注文建築一筋創業110年
Design & Build

(株)来住野工務店
建設業許可・一級建築士事務所登録
本社:東京都あきる野市五日市1029番地
Tel 042-595-1225 (代)

新築・リフォーム相談は
ファーストプラン及び概算見積を
無料で提出させていただきます。
一級建築士3名・二級建築士3名・
熟練大工6名がご相談お待ちしております。

(設計・管理スタッフ募集)
モデルハウス
東京都あきる野市油平208-2(睦橋通り) Tel 0120-915-216

地元の **リフォーム専門店** におまかせ!

お気軽に **住まいの困ったな!** ご相談下さい

増築工事 内外装工事 水廻りリフォーム(台所・浴室UB洗面・トイレ・住宅機器)
屋根葺き替え 外装塗装 外壁サイディング張り 掃取替 雪止め取付
サッシ取替 玄関ドア取替 内窓取付 網戸張替 クロス張り替え 襖張り替え
フローリング張替 階段重張 外構工事 エクステリア取付

見積もり無料 ...お得な工事いろいろ...

(有)東京リフォームサービス ☎533-0633 FAX/533-0677
あきる野市三内647-4 Email/reform-1@tbp.t-com.ne.jp

ご入居者募集中
平成30年6月1日オープン

ドクター常駐 全室個室
看護師24時間常駐 寄り添う看護・介護

介護老人保健施設 **リハビリパークあきる野**
☎042-533-3402
あきる野市洲上1番地(イオンモール正面)

スタッフ募集中
(介護・看護)