

平成30年  
8月1日号  
広報  
No.601

# あきる野

今号の主な記事

- ・平成30年7月豪雨災害への義援金箱を設置しました…2面
- ・市営住宅入居者募集…2面
- ・住宅地内で農薬を使用するには注意が必要です…3面
- ・8月の休日医師診療と歯科診療…8面

8/4(土)

第16回  
あきる野

# 夏

まつり


秋川駅北口駅前大通り周辺  
正午～午後8時45分(雨天実施、荒天中止)

スマートフォンなどからコードを読み取ると、YouTube内で、昨年のおきる野夏まつりの映像がご覧いただけます。  
※通信にかかる費用は利用者のご負担になります。



※秋川駅北口会フェスティバルは午前10時～午後8時45分  
 ※あきる野夏まつりの詳細は、7月30日(月)の新聞折込みチラシか7月15日発行の広報あきる野をご覧ください。  
 ※あきる野夏まつりに合わせ、「こころの」(あきる野ルピア2階)では、劇や手遊びを行います(詳しくは、2ページ)。

【交通規制】  
 駅前大通り…午後1時30分～9時  
 マールポロウ通り…午前9時～午後9時



平昌2018冬季パラリンピックで銀メダルを獲得した森井大輝選手の祝賀パレード・報告会を行います(詳しくは、2ページ)。

問合せ 商工振興課商工振興係 (直通558-1867)

広報あきる野は、毎月1日と15日に新聞折込と個別配布でお届けしています。市内に住所があり、折込対象の新聞を購読していない方は、市に個別配布をお申込みいただければ、無料でお届けします。また、市のホームページでもご覧になれます。詳しくは市長公室にお問い合わせください。

再生紙を使用しています



### 1面のつづき

**東京2020  
オリンピック・  
パラリンピック気運醸成  
森井大輝選手祝賀パレード**

「あきる野夏まつり」で、平成30年18冬季パラリンピックで銀メダルを獲得した森井大輝選手の祝賀パレードと報告会を開催します。

#### ▽場所・時間(予定)

- パレード：秋川駅北口駅前大通り 午後4時15分～4時30分(雨天中止)
- 報告会：秋留野広場 午後4時35分～4時50分
- 特設ブース：あきる野ルピア1階 正午～午後5時30分
- ▽その他 特設ブースでは、森

#### 知ってください

**里親制度  
里親の認定基準が  
改正されます**

様々な理由で、親と一緒に暮らすことができない子どもたちの多くは、児童養護施設などの施設で養育されています。国と都では、子どもたちが、家庭的な雰囲気の中で地域と交流をもちながら生活できるように、里親

#### 平成30年7月豪雨災害への 義援金箱を設置しました

#### ▽義援金箱設置

- 期間：12月21日(金)まで
- 場所：市役所1階
- ※五日市出張所と秋川ふれあいセンターは、社会福祉協議会が設置しています。
- その他：直接口座へ振り込む方は、日本赤十字社のホームページをご覧ください。
- ▽問合せ 総務課庶務係(直通558・1329)

井選手が獲得したメダル、競技で使用したチエースキー、パネルなどの展示、競技映像の放映のほか、直接本人と話ができる時間もあります。

▽問合せ スポーツ推進課スポーツ推進係(直通558・1262)

#### あきる野夏まつりに合わせて 「あきる野ルピア2階」で 劇や手遊びを行います

などによる家庭的養護を一層推進していく方針を示しています。10月から、東京都里親認定基準が改正され、年齢要件などが緩和されます。今、子どもたちのために、里親が必要とされています。

#### ▽時間

- 午前11時30分～、午後1時30分
- ▽場所 子ども家庭支援センター研修室
- ▽問合せ 子ども家庭支援センター子育て支援事業係(☎550・3361)

#### 市民表彰候補者を ご推薦ください

市では、あきる野市表彰条例に基づき、各分野で功績のあった市民の方を表彰します。お知り合いなどで該当する方がいましたら、推薦してください。

▽期日 11月3日(土)

#### ▽対象

●卓越した技能を持ち、市の産業の振興に寄与し、同一職業の指導的立場にある方：5年以上継続して市内に住所を有する方で、30年以上の経験がある方

※対象となる職種例：専業主婦、職、石工、大工、屋根職、建築、電気工、板金工、塗装工、配管工、菓子製造工、マッサージ師、和服仕立職、洋服仕立職など

●市民の模範となるような善行をおおむね20年以上、継続して実施されている方

※過去の具体例：39年にわたり、ボランティアで近所の複数のお年寄りの病院送迎、食事などの世話をしていた、31年にわたり、ボランティアで駅に生け花を生けているなど

#### 青少年の善行者を ご推薦ください

あきる野市青少年顕彰ふるさと委員会では、青少年の善意や親切心を育み、社会に広めていくことを目的に、青少年の善行を表彰します。お知り合いなどで該当する方がいましたら、推薦してください。

▽期日 11月3日(土)

#### ▽対象

市内在住の25歳未満(平成30年10月1日現在)の青少年の方や青少年団体

▽主な表彰基準 小さな親切、公共生活への貢献、環境の美化、社会福祉、青少年指導、自然と文化財愛護、緊急時貢献、芸術文化への貢献、スポーツへの貢献

#### ▽推薦方法

9月3日(月)までに、窓口で配布する推薦書に必要事項を記入の上、提出してください。推薦書を審査の上、表彰該当者を選考します。

#### ▽問合せ

生涯学習推進課生涯学習係(直通558・2438)

#### あきる野の匠紹介冊子を発行します



平成29年度に新たに認定された方を含めたあきる野の匠を一同に集めた冊子を作成しました。冊子の中では10人の匠がもつ技

#### 市営住宅入居者募集



入居可能な市営住宅(表1、表2)の入居者を募集します。今回の公募で、高齢者向け住戸の募集はありません。

市営住宅は、住宅に困窮する収入が低い方の生活の安定を図るため、市が国や都の補助を受けて建設し、管理運営するものです。法令や条例などに基づく入居資格があり、様々な規定があります。詳しくは、募集案内をご覧ください。なお、同一条件の申込者が多数の場合は、抽選で決定します。

▽申込み受付期間など  
●期間：8月10日(金)まで  
午前9時～正午、午後1時～5時(土曜・日曜を除く)  
※郵送の場合は、8月9日(木)(消印有効)まで  
▽公開抽選日 8月24日(金)(予定)  
▽申込み・問合せ 都市計画課 住宅係(〒197-1081 4二宮350)

表1 募集する住戸(一般世帯向け)

住宅名	住所	間取り	応募可能世帯人数	募集戸数
秋留野ハイツ	秋川3-2-7	3DK	3人以上	4戸
山田ハイツ	山田822			2戸
秋留野ハイツ	秋川3-2-7	2DK	2人	1戸
草花公園タウン	草花3223			1戸

○主な申込み資格  
 ・平成30年8月10日現在、市内に1年以上居住か勤務していること。  
 ・現に住宅に困窮していることが明らかであること。  
 ・市民税の滞納がないこと。  
 ・3DK3人以上世帯…申込者と同居者の収入(月額)が158,000円以内(障がい者世帯などは214,000円以内)であること。  
 ・2DK2人世帯…申込者と同居者の収入(月額)が158,000円以内(障がい者世帯などは214,000円以内)であること。

※今回の公募で、高齢者向け住戸の募集はありません。

表2 優先入居の該当世帯(草花公園タウン2DKの優先入居設定はありません)

住宅名	優先入居の資格要件	備考
秋留野ハイツ 山田ハイツ 3DK	①子育て世帯(小学校就学前の子どもを含む世帯) ②①の要件を満たす母子・父子家庭 ③障がい者を含む世帯	・優先入居申込者が重複した場合は①を優先します。 ・①の優先入居には入居期限があります。
秋留野ハイツ 2DK	①母子・父子世帯(20歳未満の子どもを含む世帯) ②障がい者を含む世帯	・優先入居申込者が重複した場合は①②を同等の扱いとします。

※秋留野ハイツと山田ハイツは鉄筋コンクリート造、草花公園タウンは木造  
 ※山田ハイツは、エレベーター有り  
 ※家賃は、世帯の所得などを毎年度審査し総所得額で決定しますので、その年によって変わることがあります。

音訳ボランティアの協力により作成をしている、デジ版広報あきる野(音声版広報)のCDを各図書館で貸し出しています。図書館の利用者カードをお持ちならどなたでも利用できます。詳しくは図書館にお問い合わせください。



住宅地内で農業を使用する場合には注意が必要です



農業は、適正に使用されない  
と人や動物、周辺の生活環境に  
悪影響を及ぼすおそれがありま  
す。農業飛散による被害の発生  
を防ぐために、次の点に注意し  
ましょう。

▽病害虫や雑草の早期発見・駆  
除 定期的に農業を散布する  
のではなく、こまめな観察を  
行い病害虫や雑草の早期発見

に努めましょう。早期の発見  
であるほど、駆除を簡単に  
行うことができます。

▽農業を使用する場合 やむを  
得ず農業を使用する場合、最  
小限にとどめ、使用方法や使  
用上の注意事項を守りましょ  
う。

▽近隣への事前周知 農業を散  
布する場合は、事前に周囲に  
住んでいる方などに対して注  
意を促す看板を設置するな  
ど、十分な周知を行いましょ  
う。

▽問合せ 生活環境課生活環境  
係

不法投棄は犯罪です



不法投棄は、「廃棄物の処理  
及び清掃に関する法律」で禁止  
されています。違反すると5年  
以下の懲役もしくは1千万円以  
下の罰金を科せられることがあ  
ります。不法投棄された廃棄物  
を発見した場合や不法投棄を行  
っている現場を目撃した際は、  
最寄りの警察署に情報をお寄せ  
ください。また、不法投棄され  
た廃棄物は、土地の所有者や管  
理者の責任で処分することにな  
ります。草の繁茂やごみが散乱  
している場所などは、不法投棄  
の誘発を促しますので、草を定  
期的に刈り取り、柵やネットを  
設置するなど不法投棄の防止対  
策をしましょう。市では、不法  
投棄防止看板を配布しています。  
看板をご希望の方はお問い合わせ

不要になった  
テレビなどの取り扱い

▽問合せ 生活環境課清掃・リ  
サイクル係

家電リサイクル法により、一  
般家庭から排出される特定の家  
電製品(テレビ、エアコン、冷  
蔵庫、冷凍庫、洗濯機、乾燥  
機)は、販売店などを通じて適  
正に引き渡す必要があります。

▽家電製品の処理方法

●小売店に申し込む場合:家電  
製品を購入した店か、買い替  
えをする店などに依頼してく  
ださい。

●小売店が引き取れない場合:  
郵便局でリサイクル料金を振  
り込みます(指定取引場所へ  
持ち込むか、市の許可業者に  
収集運搬を依頼してください。  
※詳しくは、資源とごみの出し  
方カレンダーか市ホームページ  
をご覧ください。

▽問合せ 生活環境課清掃・リ  
サイクル係

街をきれいにしましょう!

市では、町内会・自治会連合  
会などの協力で道路、公園、河  
川などの市内全域を清掃する  
「一斉清掃」を年2回実施し、  
都市環境の保全に努めています。  
自主的活動で道路、河川、公  
園などの公共用地の清掃をし  
ていただいている市民や団体の方  
には、ボランティア袋を配布し  
ています。詳しくは、資源とご  
みの出し方カレンダーか市ホ  
ムページをご覧ください。

※ボランティア袋は、家庭ごみ  
や事業所のごみは、絶対に入  
れないでください。  
▽問合せ 生活環境課清掃・リ  
サイクル係

権利擁護講座  
「知っていれば怖くない  
消費者被害の  
実態と対応策」

消費者トラブルに役立つ情報  
を落語・漫才で楽しく分かりや  
すく知り、弁護士の先生から被  
害に遭った場合の対応策を学び  
ます。

▽日時 9月5日(水) 午後1時  
30分〜3時30分  
▽場所 あきる野ルピア産業情  
報研修室

▽講師 法テラス、東京都消費  
生活総合センター(寄席、漫  
才演者)

▽対象 市内在住・在勤の方  
▽定員 30人(申込み順)  
▽費用 無料  
▽申込み方法 8月2日(木)午前  
8時30分から電話で申し込ん  
でください。

▽申込み・問合せ 高齢者はつ  
らつセンター ☎5550・6  
101

市内循環バス  
「るのバス」の車内広告  
スペースを個人の  
作品展示に開放します



▽展示期間 9月中旬の2週間  
程度  
▽展示場所 車内7か所(ポス  
ター方式)  
▽対象 市内在住の方

歯は健康の源  
「歯周病検診」を  
受けましょう

▽検診期間 10月1日(月)〜12月  
25日(火)  
▽対象 市内在住で次に該当す  
る方  
●昭和53年4月2日〜昭和54年  
4月1日生まれ  
●昭和43年4月2日〜昭和44年  
4月1日生まれ  
●昭和33年4月2日〜昭和34年  
4月1日生まれ  
●昭和23年4月2日〜昭和24年  
4月1日生まれ

▽費用 無料  
▽その他 詳しくは、7月下旬  
に対象の方に送付した通知を  
ご覧ください。

▽申込み方法 8月31日(金)(消  
印有効)までに、専用申込み  
はがきに必要事項を記入の  
上、郵送してください。

作品の大きさ B3用紙横型  
▽作品数 7点(申込み順)  
▽費用 無料  
▽その他

●作品にタイトル、作者などを  
表示する場合は、作品中に申  
込み者自身で表示してください。  
●展示後の作品は、破損などで  
返却できない場合があります。  
●次に該当するものは掲載でき  
ません。  
\*循環バスの公共性、中立性、  
品位を損なう恐れのあるもの  
\*政治、宗教活動、意見広告、  
個人宣伝に関するもの  
\*公の秩序に反するもの

▽申込み方法 8月24日(金)まで  
に作品を直接窓口にお持ちく  
ださい。  
▽申込み・問合せ 地域防災課  
地域振興係(直通558・1  
394)

口腔がん検診追加募集

詳しくは、6月15日発行の広  
報あきる野か市ホームページを  
ご覧ください。

▽申込み方法  
●はがきの場合:8月31日(金)  
(消印有効)までに、はがき  
に「口腔がん検診申込み」、  
郵便番号、住所、氏名、生年  
月日、電話番号(日中の連絡  
先)を記入の上、郵送してく  
ださい。

●電子申請の場合:8月31日(金)  
までに、市ホームページの  
「電子申請」から申し込んで  
ください。  
※スマートフォンから電子申請  
される場合は、次のコードか  
らアクセスしてください。

国際姉妹都市交流 中学生海外派遣団が  
マルボロウ市(米国)を訪問します



中学生海外派遣団(市立中学  
校在籍生徒8人)が8月15日か  
ら23日まで国際姉妹都市のマ  
ルボロウ市(米国マサチューセ  
ッツ州)を訪問します。滞在中、  
団員はホストファミリーの家に

電子申請用  
コード



▽費用 無料  
▽申込み方法  
●はがき:8月24日(金)(消印有  
効)までに「生活習慣病予防  
健診希望」、郵便番号、住  
所、氏名、生年月日、性別、  
電話番号を記入の上、郵送し  
てください。

●電子申請:8月24日(金)まで  
市ホームページの「電子申  
請」から申し込んでください。  
※スマートフォンから電子申請  
される場合は、次のコードか  
らアクセスしてください。

生活習慣病予防健診  
(35歳〜39歳)追加募集

詳しくは、6月1日発行の広  
報あきる野をご覧ください。  
▽受診期間 10月31日(水)まで  
▽対象 昭和54年4月1日生ま  
れから昭和59年3月31日生ま  
れまでの方(職場などの健診  
や人間ドックなどを受ける方  
受ける予定の方を除く)

電子申請用  
コード



▽申込み・問合せ 健康課健康  
づくり係 ☎1971081  
4 二宮350、直通558  
・1183



### 「あきる野市障がい者防災・スポーツフェア2018」防災運動会、スポーツ大会の参加者募集



市では、障がい者(児)と小学校3年生以下の子どもを対象に、防災とスポーツを体験できるイベントを開催します。

- ▽期日 9月22日(出)
- ▽場所 秋川体育館
- ▽内容 ①みんなで火を消せ!バケツリ
- ②ポッチャ大会:1チーム2・3人の団体戦です。監督1人を含め、6人まで選手登録ができます(未経験者可)。
- ▽対象 障がい者(児)、小学校3年生以下の子ども、保護者、介助者
- ※①は半数以上を障がい者(児)か子どもになるようにしてください。
- ▽申込み方法 8月22日(水)まで、障がい者支援課で配布する申込用紙に必要事項を記入し、送付するか直接窓口へ提出してください。
- ※申込用紙は、市ホームページからダウンロードできます。
- ▽申込み・問合せ 障がい者支援課障がい者相談係(〒197-0814 二宮350、直通558・1157)

### 手話講座(初級・中級) 受講生を募集します

初めて手話を学ぶ方を対象に、「初級・中級講座」を開催します。

- この講座を修了すると「初級から中級までの手話」を習得でき、次のステップ「上級・応用講座」を受講することができます。「初級・中級・上級・応用」の全過程を修了すると、手話通訳者全国統一試験の受験資格を得ます。
- ▽期日 10月6日から平成32年(2020年)3月29日まで
- の土曜日 午前9時30分〜11時30分(全55回、月3回程度)
- ▽場所 市役所、あきる野ルビ
- ▽講師 緒方好子さん(手話通訳者)
- ▽対象 市内在住の小学校5年生以上
- ▽定員 30人(申込み順)
- ※最少開催人数15人
- ※小・中学生の応募枠は5人
- ▽費用 無料
- ※テキスト3千円(税別)は、自己負担
- ▽申込み方法 8月20日(月)まで、「手話講座」の手話経験の有無、住所、氏名、生年月日、電話番号を記入の上、はがきかファックスで申し込んでください(電話、窓口申込み可)。
- ▽申込み・問合せ 障がい者支援課障がい者相談係(〒197-0814 二宮350、直通558・1157、FAX 58・1170)

### 特別障害者手当などの現況届の提出期間は8月31日までです

特別障害者手当、障害児福祉手当、経過的福祉手当、東京都重度心身障害者手当を受給している方に現況届の案内を通知しました。現況届は、引き続き手

### 児童手当・児童育成手当の現況届は提出しましたか

児童手当・児童育成手当を受給している方は、現況届を提出する必要があります。提出がないと6月以降の手当が受けられなくなり、現況届を紛失された方はお問い合わせください。

- ▽受付時間 午前8時30分〜正午、午後1時〜5時15分
- ▽受付場所 子ども政策課、五
- ▽対象 児童手当受給者、児童育成手当受給者
- ▽持ち物 現況届、はんこ、受給者本人の健康保険証の写し(児童手当のみ)、窓口に来られる方の本人確認書類(運転免許証など)、その他の必要書類(該当する方のみ)
- ▽問合せ 子ども政策課子ども政策係

### 児童扶養手当・特別児童扶養手当の現況届の提出を忘れずに

児童扶養手当・特別児童扶養手当を受給している方(支給停止の方を除く)は、現況届を提出する必要があります。

### 認知症予防教室「頭シャキッと教室」参加者募集!

- 認知症予防に必要な脳トレや体操をマスターしましょう。
- ▽日時 9月5日から11月21日までの毎週水曜日(全12回) 午前10時〜正午
- ▽場所 中央公民館第6・第7研修室
- ▽内容 脳トレ、体操、健康ミニセミナー、ウォーキング、体力測定
- ▽講師 健康運動指導士など

当を受ける資格があるかを認めるために行うものです。期限までに届出がないと手当が受けられなくなり、通知が届かない方は、お問い合わせください。

- ▽申込み・問合せ 障がい者支援課障がい者相談係、五日市出張所(受付のみ)
- 止中の方を含む)に、現況届の案内通知を送付しました。現況届は、引き続き手当てを受ける資格があるかを認めるために行うものです。期限までに届出がないと、8月以降の手当が受けられなくなり、通知が届かない方は、お問い合わせください。
- ▽受付期間 ●児童扶養手当:8月31日(金)まで(土曜・日曜を除く)
- 特別児童扶養手当:8月13日(月)〜8月31日(金)(土曜・日曜を除く)
- ▽受付時間 午前8時30分〜正午、午後1時〜5時15分
- ▽受付場所 子ども政策課、五
- ▽対象 児童扶養手当受給者、特別児童扶養手当受給者(支給停止の方を除く)
- ▽持ち物 現況届の案内通知に記載されているもの
- ▽問合せ 子ども政策課子ども政策係

### 高齢者げんき応援事業

高齢者在宅サービスセンターでは、市内在住の65歳以上の方を対象に次の事業を実施します。

- 秋野センター (R550・2722)
- ▽和紙教室 季節を彩るお花や小物を和紙で作ります。
- 日時:毎月第2・第4水曜日 午後1時〜3時(祝日を除く)
- 講師:宮田一子さん
- 定員:5人(申込み順)
- 費用:1回800円(材料費別)
- ▽筋力トレーニング教室 寝たきりにならないために、今から

### 介護予防リーダーによる「楽しいストレッチの会」活動 参加者募集

市で育成した介護予防リーダーが、介護予防を地域で推進するために、定期的に教室を開催していきます。一人では続けられないけれど、定期的に運動をしたという方の参加をお待ちしています。

- ▽日時 毎週火曜日 午後2時〜3時30分
- ▽場所 秋川ふれあいセンター 第1・第2会議室
- ▽内容 介護予防のためのストレッチ、筋力、脳トレ、レクリエーションなど
- ▽対象 市内在住の方
- ▽定員 20人(申込み順)
- ▽持ち物など 飲み物、タオル、筆記用具、動きやすい服装・靴
- ▽費用 無料
- ▽申込み方法 8月2日(木)午前8時30分から10日(金)までに電話で申し込んでください。
- ▽申込み・問合せ 高齢者支援課高齢者支援係(直通558・1953)

ら間に合う筋肉作り体操

- 日時:毎月第3月曜日 午後1時20分〜2時30分(祝日を除く)
- 講師:渋谷和志さん(渋谷整骨院院長)
- 定員:20人(申込み順)
- 持ち物:上履き、タオル
- 費用:1回500円

### 開胃センター (R550・2755) 五日市センター (R533・0330)

- ▽健康麻雀 「飲まない、吸わない、賭けない」の3ない健康麻雀です。認知症予防になります。
- 初級・中級:毎週木曜日(祝日を除く)
- 中級:毎週火曜日(祝日を除く)

### 介護教室(講演会)「腰痛の原因とその予防」

腰痛の原因とその予防について、理学療法士の講演会を開催します。

- ▽日時 8月24日(金) 午後1時30分〜3時
- ▽場所 あきる野ルビA3階産業情報研修室
- ▽講師 理学療法士
- ▽対象 市内在住・在勤の方
- ▽定員 30人(申込み順)
- ▽申込み方法 8月2日(木)午前8時30分から電話で申し込んでください。
- ▽問合せ 高齢者支援課高齢者支援係(直通558・1953)

### 介護予防教室「はつらつ元気アップ教室」参加者募集!

- 住み慣れた地域でいつまでも元気で過ごせるよう、日常生活
- ▽申込み方法 8月2日(木)午前8時30分から10日(金)までに電話で申し込んでください。
- ▽申込み・問合せ 高齢者支援課高齢者支援係(直通558・1953)

●時間:午前10時〜正午、午後1時〜3時

- 場所 ●初級・中級:開胃センター \*中級:五日市センター ●定員:各センター10人(申込み順)
- 費用:1回500円

### 五日市センター (R533・0330)

- ▽夏休み企画「おやき作り教室」お孫さんと一緒におやき作りをします。
- 日時:8月22日(水) 午前10時30分〜正午
- 講師:地域栄養士会、のらぼう
- 定員:5組10人(申込み順)
- 持ち物:エプロン、三角きん、手拭きタオル
- 費用:1回1人500円

に役立つ講話や自宅で取り組める体操をします。

- ▽日時 9月3日(月)から10月29日(全9回) 午前10時〜11時30分
- ▽場所 五日市ファインプラザ 第1・第2研修室
- ▽内容 体力測定、筋力アップ体操、栄養や口腔ケアに関する講話など
- ▽講師 健康運動指導士、歯科衛生士、管理栄養士
- ▽対象 市内在住の65歳以上の方
- ▽定員 16人程度(申込み順、今年度初めての方優先)
- ▽持ち物など 飲み物、タオル、筆記用具、動きやすい服装、室内用運動靴
- ▽費用 無料
- ▽その他 自宅や最寄りのバス停などから会場まで送迎有り(要予約)。
- ▽申込み方法 8月2日(木)午前8時30分から10日(金)までに電話で申し込んでください。
- ▽申込み・問合せ 高齢者支援課高齢者支援係(直通558・1953)



グリーンカーテン写真募集



グリーンカーテンには、家族みんなで育てる、日陰で涼しくつるぐ、実を収穫して食べるなど、植物ならではの楽しみがあります。グリーンカーテンだけでなく、取組の中で起きた「面白かったこと」「失敗したこと」など写真を募集します。写真は、市ホームページ、市役所などに掲載する予定です。

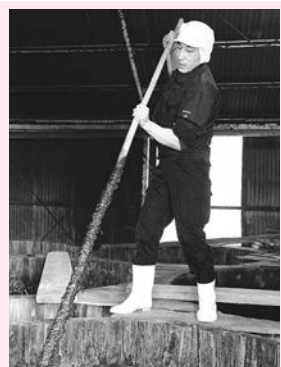
可募集写真

グリーンカーテンの写真(生育過程や失敗例、収穫した果実など)
グリーンカーテンに取り組む様子の写真(家族で育てている様子など)
※今年撮影したものに限りません。

申請方法 9月28日(金)までに、住所、氏名、電話番号(任意)、グリーンカーテンの生育場所(住所など)、写真を展示する際の投稿者名(ペンネームや苗字など)ひとことコメントを記入の上、写真と一緒に送付するか直接窓口にお持ちください。
※メール応募可「件名」グリーンカーテン写真「と」写真を添付(1MBまで)
※応募写真は返却できません。
申請先 環境政策課
環境政策係(〒190-0101 64 五日市411、☎595・1110、☎0406010@akiruno-info.tokyo.jp)

熱中症に注意しましよー!

夏休み子ども消費生活講座



100年以上続くしよゆ蔵の工場見学や手づくり体験を通して、普段自分たちが口にして「しよゆ」が造られるまでの工程や食べ物のムダをなくしていくことを学びます。自由研究にも最適です。

「知ろう地域の名産品!」あきる野の匠が教える! しよゆづくりとMYしよゆづくり体験

日時 8月24日(金) 午前10時~正午
場所 近藤醸造(株)
講師 近藤寛さん(あきる野の匠)、近藤醸造(株)社員
対象 市内在住の小学生
※小学校3年生以下は保護者同伴
定員 30人(申込み順)
持ち物 飲み物、筆記用具
費用 無料
申込み方法 8月17日(金)までに電話で申し込んでください。
申込み・問合せ 商工振興課 商工振興係(直通558・1867)

オオブタクサ除去作戦



河川の生態系を守るために、外来植物「オオブタクサ」の除草を行います。種を付ける前に鎌で刈取る作業です。協力いただける方は、連絡してください。
日時 8月25日(土) 午前8時~10時(小雨実施)
場所 御堂橋上流右岸の平井川河川敷(現地集合・解散)
対象 小学生以上(小学生は保護者同伴)

保護者同伴

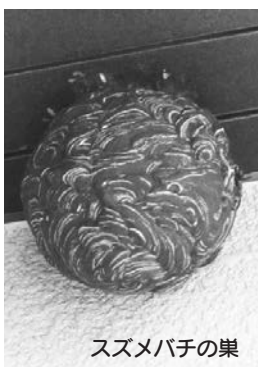
申込み方法 8月16日(木)までに電話で申し込んでください。
※平井川流域連絡会の「平井川オオブタクサ駆除作業」(東京都主催)と合同で行います。
※申込み後、案内書を送付します。
申込み・問合せ 環境政策課 環境政策係(☎595・1110)

ハチにご注意ください

今年は雨が少なく、ハチの巣が多く、ハチによる被害も発生しています。知らずに巣を刺激してしまうと大変危険です。ハチの巣がでやすい場所では、特にご注意ください。
巣がでやすい場所 軒下、雨戸の戸袋、エアコンの室外機、換気扇のダクト内や庭木(葉の密集した木)、朽ちた木
巣の形 スズメバチ:始めはとっくりのような形で、その後丸いボール



アシナガバチの巣



スズメバチの巣

1ルのような形になり、模様はマーブル状が多い。出入り口は1つ。
アシナガバチなど:穴がいくつも開いている。
巣の駆除 個人で駆除する場合:市で防護服を貸し出します。
駆除業者に依頼する場合:職業別電話帳の「消滅業」の業者などに相談してください。
※市では、ハチの巣の駆除を行っています。
害虫(ハチなど) 駆除の無料相談 東京都ベストコントリール協会(☎03・3254・)

あきる野創業塾開催

市内で創業を目指す方、創業間もない方、創業に関する方であればなたでも参加できる「あきる野創業塾」を開催します。
日時 9月29日から10月27日までの土曜日(全5回) 午前10時~午後5時
場所 あきる野商工会研修センター(あきる野ルピア3階)
内容 第1回 成功に向けた創業準備をしよう、第2回 売れるための仕組みづくりをしよう(マーケティング計画の立て方を学ぶ)、第3回 お客様を集めるための手法を学ぼう(販売先を開拓し販路を確保しよう)、第4回 ビジネスプランをつくらう(資金計画や損益計画のあらまし)、第5回 ビジネスプランを発表しよう
講師 中小企業診断士(Bi@Sta相談員)、市内税理士

店舗にクレジットカード決済端末の導入費用の一部を補助します

市では、訪日外国人旅行者などの受入環境を整備し、地域経済の活性化を図るため、クレジットカード決済端末を導入する費用の一部を補助します。
補助対象 市内で旅行者向けの小売業、宿泊業、飲食業、その他サービス業などを営んでいる中小企業者で、市税を滞納していない方
補助内容 補助対象機器の導入費用(消費税を除く)の2分の1
※上限5万円まで、千円未満は切捨て
補助対象となるクレジットカード決済機器 継続的な保守サービスの提供が可能なメーカーのINFOXカード決済端末機で次の条件と機能を満たすもの
電話回線かLAN回線で通信

中央公民館からのお知らせ

申込み・問合せ ☎559・1221
※土曜・日曜日、祝日、午後5時15分以降を除く



市民企画講座 楽しく学ぶ古典文学と書道「伊勢物語」
武蔵の国や「あずま」に関連する「伊勢物語」と書道を楽しく学びます。
日時:9月1日(土) 午後1時~3時
場所:中央公民館
講師:中村海洞さん(書道学博士、大東文化大学オープンスクール講師など)
対象:高校生以上
定員:50人(申込み順)
費用:無料
企画・運営:あきる野書道文

クレジットカード決済機能をご利用であること
クレジット決済機能標準とし、電子マネー決済機能の追加も可能な仕様であること
補助台数 24台(申込み順)
※1店舗1台
申込み方法 9月28日(金)必着)までに、申請書に必要事項を記入の上、送付するか直接窓口にお持ちください。
※申請書の審査後、承認します。
※詳しくは、市ホームページか観光まちづくり推進課などで配布するチラシをご覧ください。
申込み・問合せ 観光まちづくり推進課観光まちづくり推進係

化を楽しむ会

申込み方法:8月20日(月)までに電話か直接窓口で申し込んでください。
市民企画講座「みんなで楽しく童謡・唱歌をうたいましよ」
歌の鑑賞や童謡などを唱和しながら、障がいのある青壮年と市民の交流、親睦を図ります。
日時:8月19日(日) 午前10時~正午
場所:中央公民館3階音楽室
講師:三浦純子さん
対象:障がいのある方、介助の方、市民
定員:30人(申込み順)
費用:無料
企画・運営:青年学級すまいる

申込み方法:電話か直接窓口で申し込んでください。
ITボランティアによる「パソコンQ&A」
日ごろのパソコンの質問に、ITボランティアがお答えします。
日時:8月20日(月)・29日(水) 午後2時~4時
場所:中央公民館
対象:市内在住の方
定員:5人程度(申込み順)
費用:無料
持ち物:ノートパソコン
申込み方法:電話で申し込んでください。

五日市クラブ

高齢者向けヨガ教室 参加者募集
ヨガ初心者や運動が苦手な方でも参加できます。
日時 毎週水曜日 午前10時30分~11時30分
場所 五日市地域交流センター
講師 いなまさみさん
費用 1回千円(初回体験500円)
申込み方法 メールか電話で申し込んでください。
申込み・問合せ 五日市クラブ(☎080・2392・1212、☎info@itsukachi.club.com)



8月16日 @「KIDS MUSIC LAND in あきる野市」開催



秋川キララホールとあきる野市でポルトガル発祥の最新鋭、音楽ワークショップを開催します。

▽秋川キララホール「旅するヨーロッパ」

- 1回目：午前10時30分開演 (10時15分から受付)
- 対象：3・4歳の子どもとその保護者
- 2回目：正午開演 (午前11時45分から受付)
- 対象：5・6歳の子どもとその保護者

※最新情報を専用ホームページ (<http://akigawa-kirarah.all.jp/>) で案内しています。

※午前9時から午後6時まで窓口発売 (発売初日の電話予約受付は正午から)

※発売日初日のチケット販売枚数は1人5枚まで

※秋川キララホール「友の会」会員の方は発売日前日の午前10時から電話で先行予約を受け付けます。「友の会」優待価格での販売は公演毎に1人4枚まで

※曲目は変更になる場合があります。

※未就学児の入場はご遠慮ください。

8月23日(木) 一般発売

▽フレッシュ名曲コンサート  
新日本フィルハーモニー交響

秋川キララホールチケット発売情報!

●定員：20組 (申込み順)  
※各回とも子ども1人につき保護者1人 (その他の方の入場、見学不可)

▽あきる野ルピア「はじめましてクラシック」

- 時間：11時開演 (10時45分から受付)
- 対象：6か月から35か月の子どもとその保護者
- 定員：40組
- 子ども1人につき保護者2人まで (その他の方の入場、見学不可)

▽場所 秋川キララホール、あきる野ルピア3階ルピアホール

▽出演 東京文化会館ワークシヨップリーダーなど

▽申込み方法 8月1日(水)午前9時から電話か直接窓口で申し込みください。

▽費用 1公演1組5000円

▽申込み・問合せ 秋川キララホール ☎5559・7500、あきる野ルピア ☎550・4700

8月の図書館情報

▽各館の休館日  
●中央図書館：毎週金曜日と21日(火)

●東部図書館エル、五田市図書館、中央図書館増戸分室：毎週月曜日と11日(土)

※詳しくは、図書館ホームページ (<https://www.library.akirunotokyo.jp/index.asp>) をご覧ください。

中央図書館 ☎558・1108

▽ポラントシアおはなし会 (絵本とおはなしの会)  
●日時：8月1日(水) 午後3時  
●3時30分  
●おはなし会  
●日時：8月5日(日) 午前11時  
●11時30分

▽夏休み!図書館たんけん 簡単なクイズや中央図書館の施設見学を行います。  
●日時：8月6日(月) 午前10時30分~11時45分  
●対象：小学生

あきる野ルピア 申込み・問合せ

●日時：平成31年2月16日(土) 午前11時(10時30分開場)

●費用(全席指定)：千円(0歳~小学生)、2千円(中学生以上)

▽キララ合唱団 第6回演奏会  
●日時：平成31年2月24日(日) 午後2時(1時30分開場)

●費用(全席指定)：2千円(一般)、1800円(友の会)

●曲目：フォーレ「レクイエム」、信長貴富編曲「混声合唱とピアノのための「赤い鳥小鳥」」北原白秋童謡詩集

▽佐藤和哉篠笛コンサート「春を唄う篠笛の音色」  
●日時：平成31年3月9日(土) 午後2時30分(2時開場)

●費用(全席指定)：5000円

※「友の会」優待価格はあります。

あきる野ルピア 申込み・問合せ

●日時：平成31年2月16日(土) 午前11時(10時30分開場)

●費用(全席指定)：千円(0歳~小学生)、2千円(中学生以上)

▽キララ合唱団 第6回演奏会  
●日時：平成31年2月24日(日) 午後2時(1時30分開場)

●費用(全席指定)：2千円(一般)、1800円(友の会)

●曲目：フォーレ「レクイエム」、信長貴富編曲「混声合唱とピアノのための「赤い鳥小鳥」」北原白秋童謡詩集

▽佐藤和哉篠笛コンサート「春を唄う篠笛の音色」  
●日時：平成31年3月9日(土) 午後2時30分(2時開場)

●費用(全席指定)：5000円

※「友の会」優待価格はあります。

あきる野ルピア 申込み・問合せ

●日時：平成31年2月16日(土) 午前11時(10時30分開場)

●費用(全席指定)：千円(0歳~小学生)、2千円(中学生以上)

▽キララ合唱団 第6回演奏会  
●日時：平成31年2月24日(日) 午後2時(1時30分開場)

●費用(全席指定)：2千円(一般)、1800円(友の会)

●曲目：フォーレ「レクイエム」、信長貴富編曲「混声合唱とピアノのための「赤い鳥小鳥」」北原白秋童謡詩集

▽佐藤和哉篠笛コンサート「春を唄う篠笛の音色」  
●日時：平成31年3月9日(土) 午後2時30分(2時開場)

●費用(全席指定)：5000円

※「友の会」優待価格はあります。

あきる野ルピア 申込み・問合せ

●日時：平成31年2月16日(土) 午前11時(10時30分開場)

●費用(全席指定)：千円(0歳~小学生)、2千円(中学生以上)

▽キララ合唱団 第6回演奏会  
●日時：平成31年2月24日(日) 午後2時(1時30分開場)

●費用(全席指定)：2千円(一般)、1800円(友の会)

●曲目：フォーレ「レクイエム」、信長貴富編曲「混声合唱とピアノのための「赤い鳥小鳥」」北原白秋童謡詩集

▽佐藤和哉篠笛コンサート「春を唄う篠笛の音色」  
●日時：平成31年3月9日(土) 午後2時30分(2時開場)

●費用(全席指定)：5000円

※「友の会」優待価格はあります。

●定員：15人(申込み順)  
申込み方法：電話か直接窓口で申し込んでください。

▽ポラントシアおはなし会 (絵本とおはなしの会)  
●日時：8月8日(水) 午後3時  
●3時30分

▽ひよこのおはなし会  
●日時：8月13日(月) 午前11時  
●11時20分

●対象：1歳から3歳までの子どもとその保護者

▽おはなしパレード  
●日時：8月15日(水) 午後3時  
●3時30分

●対象：1人で素話をきける方

●定員：40人

申込み方法：当日直接お越しください。

▽「あきる野を知らう」 市内の事柄を調べた事例集「あきる野ふるさとのはかせ」を使って、調べ方を学びながら市内の事柄も学びます。  
●日時：8月22日(水) 午前10時30分~11時30分

●対象：市内在住の小学校4年生から中学生

●定員：5人

場所：中央図書館1階打合せ室

●申込み方法：電話か直接窓口で申し込んでください。

▽プラネタリウムおはなし会「満天の星に平和を願って」 「平和」をテーマに絵本の読み聞かせと星空の投影を行います。  
●日時：8月1日(水) 午後3時  
●3時40分

●対象：幼児~小学生 (大人の方も一緒にどうぞ)

▽ポラントシアおはなし会 (おはなし・スタント)  
●日時：8月8日(水) 午後3時30分~4時

▽わらべうたのじかん  
●日時：8月9日(木) 午前11時  
●11時30分

●対象：0歳から3歳までの子どもとその保護者

五田市図書館 ☎565・0236

▽夏休み平和映画会「夏服の少女たち」ヒロシマ・昭和20年8月6日

●日時：8月15日(水) 午後2時30分~3時

▽「図書館の本が泣いています!」(展示) 汚されたり、切り取られたりした本の展示を行います。  
●日時：8月2日(木)~17日(金)

●場所：五田市図書館1階

中央図書館増戸分室 ☎569・0109

▽本のテーマ展示  
●テーマ「私たちは戦争を知らない」「五田市憲法を知ろう」(一般向け)、「どくしよのすすめ」夏休みによみたい本」(児童向け)

視覚障がいのある方へ  
図書館では次のようなサービスを行っています。  
①録音資料の作成や貸出  
②対面朗読(録音機材と媒体をご用意いただければ同時録音もできます)  
③DAISY版広報あきる野(音声版広報)の貸出  
※詳しくは図書館にお問い合わせください。

●日時：8月27日(月) 午後1時  
●3時

●定員：8人

●費用：2千円

●その他：完成まで1週間かかります。

▽おひるねアート  
●日時：8月29日(水) 午前10時15分~正午

●対象：生後2か月以上の乳幼児とその保護者

●定員：8組

●費用：2千円

▽赤ちゃんの足形で作る足型アート  
●日時：8月31日(金) 午前10時15分~11時45分

●対象：生後2か月以上の乳幼児とその保護者

●定員：10組

●持ち物：汚れてもよい服装

●費用：500円

●日時：8月27日(月) 午後1時  
●3時

●定員：8人

●費用：2千円

●その他：完成まで1週間かかります。

▽おひるねアート  
●日時：8月29日(水) 午前10時15分~正午

●対象：生後2か月以上の乳幼児とその保護者

●定員：8組

●費用：2千円

▽赤ちゃんの足形で作る足型アート  
●日時：8月31日(金) 午前10時15分~11時45分

●対象：生後2か月以上の乳幼児とその保護者

●定員：10組

●持ち物：汚れてもよい服装

●費用：500円

西多摩エリアのお店が半額 または各割引で楽しめる本! 全93店舗掲載!

今、話題の半額バスポート本 めくりめくる半額で半年楽しめる! クーポン有効期限/2018.3.1~8.31

# 西多摩バスポート vol.2発売中!!

お近くの書店・コンビニ・スーパーにて980円(税込)で発売中!  
西多摩バスポート Amazon 検索 から購入が可能です!

西多摩はもちろん、多摩地域の各エリアで発売されているお得なクーポンブックです!

発行所:フレックス株式会社 ☎042-528-3722 立川市曙町2-20-16 フレックスビル3F

スタッフ募集中! 詳細はお問合せ下さい。



# ネットワーク

## 官公庁などからのお知らせ

### あきる野市社会福祉協議会 嘱託職員募集

**内職種**①事業コーディネーター、  
一般事務、②介護支援専門員  
雇用期間：9月1日(土)～平成31  
年3月31日(日)勤務日時：月曜  
～金曜日 8時30分～17時15分  
○勤務場所：秋川事務所○報  
酬：①月給15万3千円、②月  
給24万2千円※通勤手当有り  
○勤務内容：①ボランティア  
市民活動に関する事業の企画や  
実施、文書、伝票などの作成、  
郵送等の庶務的な業務、②相談  
業務・訪問調査やケアプランの  
作成など(介護支援専門員の資  
格が必要)／定若千名／申平日  
8時30分～17時15分(12時～13  
時を除く)に履歴書(上半身正  
面貌写真貼付)を秋川事務所  
にお持ちください。(郵送不可)  
定員に達しない場合は、募集を  
継続／他○応募資格：満70歳未  
満(4月1日現在)○詳しくは、  
秋川事務所(秋川ふれあいセン  
ター内)か五日市事務所(五日  
市出張所内)に配置してある募  
集要領かホームページ(<http://www.akiruno-shakyo.or.jp>)  
をご覧ください。／問あき  
る野市社会福祉協議会総務課総  
務係 ☎559・6711、✉  
saiyo@akiruno-shakyo.or.jp

### 体育協会からのお知らせ 市民トレーニング参加者募集

日10月15日(月) 7時出発(雨天  
実施)／場金時山(神奈川県)  
／対市内在住・在勤の方／定35  
人(抽選)／費4100円／他  
○企画・実施・支払い先：秋川  
農業協同組合JAあきがわ旅行

「がん検診追加申込み受付中！」問合せ 健康課健康づくり係(直通0558・1103)

センター(東京都知事登録旅行  
業第2種15187号)○共同  
企画：あきる野市山とスキーの  
会、秋川農業協同組合JAあ  
きがわ旅行センター○詳しくは、  
秋川体育館、五日市ファイナ  
ンザなどに配置してあるパン  
フレットをご覧ください。／問あ  
きる野市山とスキーの会 北寒  
寺 ☎596・2797

### 8月11日(日) とうろう流し



内夏の風物詩「とうろう流し」  
を行います。多くの「とうろ  
う」の灯りが夕闇の秋川の水面  
に浮かび、幻想的な雰囲気醸  
し出します。／日8月11日(日)  
18時30分(荒天時は、12日(日)  
／場リバーサイドパークの谷  
(駐車場有り)／他○当日「と  
うろう」を1基800円で販売  
○先着200人に「花の苗」を  
プレゼント／問(一社)あきる  
野市観光協会 ☎596・05  
14、リバーサイドパーク  
の谷 ☎550・3789

### 小峰ヒジターセンター 里山自然体験教室 「おこづ野菜づくり」 参加者募集

内都立小峰公園の畑で、ジャガ  
イモの植え付けから収穫までを  
楽しめる、連続プログラム(全  
4回)。収穫したジャガイモを  
その場でいただきます。／日8  
月26日、9月30日、10月28日、  
11月25日(日曜日)(全4回)  
10時～15時／場都立小峰公園  
／対小学生以上(小学生は保護者  
同伴)／定20人(抽選)／持弁  
当、飲み物、タオル、軍手、帽  
子、動きやすい服装・靴(長  
靴)など／費1人1回50円／他

天候などで変更、中止の場合有  
り／申8月12日(日)までに往復は  
がきかメール(携帯電話不可)  
にイベント名、住所、参加者全  
員の氏名、年齢、電話番号、こ  
のイベントを知った理由を記入  
の上、応募(往復はがきの方は、  
返信用表面にも必ず返信先を記  
入)。※メールの方はメールの  
件名に「おいしい野菜づくり申  
込」と入力／問小峰ヒジターセ  
ンター(〒190-0152  
留原284-1、☎595・0  
400、✉komine@tokyo-p  
arkor.jp)

### 老番館シリーズ「コンサートVol.1」 「夏休み親子で楽しむ管弦楽」

日8月8日(水) 13時開演(13時  
30分開演)／内○曲目：ドビュ  
ッシー「組曲子供の領分」、ラ  
ヴェル「ボレロ」、ベートーヴ  
ェン「ラズモフスキー第3番」  
(全4楽章)、○演奏：アルエ  
ム管弦合奏団、○指揮：堀  
内隆一さん／場十二ヶ月のおう  
ちごはん 折々(五日市1  
番館1階)／対どなたでも可  
／定50人(先着順)／費無料／主  
秋川渓谷活性化協議会／問猪又  
☎080・8732・109  
3、受付は9時～12時

### ファミリー体験塾 「ふれあい農園で 「ダイコン」を作ろう！」

日8月26日、9月2日・16日、  
11月4日(日曜日) 10時～12時  
(雨天中止)※原則、全日程参  
加／場都立秋留台公園(サ  
ビセンター前集合)／定50人  
(抽選)／持飲み物、軍手、帽  
子、汚れてもよい服装／費1  
人1回50円／申8月10日(必  
着)までに、往復はがき(1枚  
につき2人まで)に、住所、参  
加者全員の氏名、年齢、電話番  
号を記入の上、郵送(返信用表  
面にも必ず返信先を記入)。  
他詳しくは、お問い合わせくだ  
さい。／問都立秋留台公園サ  
ビセンター「ふれあい農園で  
ダイコンづくり」係(〒19  
7-00814 二宮673-1、

☎559・6910)

### 子育て応援 こづきようパスポート 夏休みキャンペーンを 実施します!

内都では、8月31日(金)まで、子  
育て応援とうきようパスポート  
夏休みキャンペーンを実施しま  
す。賛同する協賛店が、夏休み  
限定の「商品の割引」「夏休み  
限定プランの実施」などのサー  
ビス提供やメッセージを発信し  
子育てを応援します。対象は妊  
娠中の方や中学生以下の方がい  
る世帯です。詳しくは、子育て  
応援とうきようパスポートア  
プリやホームページ([https://k  
osodate-pass.net/tokyo](https://k<br/>osodate-pass.net/tokyo))  
で。／問福祉保健局少子社会対  
策部計画課子育て応援事業担当  
(☎03・5320・4115)

### 健康づくり調理師研修会

内ニーズが高まっている「ハラ  
ール料理」の研修会／日○第1  
回：9月6日(木)(1日目)、11  
日(火)(2日目) 14時～16時○  
第2回：9月19日(水)(1日目)、  
28日(金)(2日目) 14時～16時  
／場○第1回：西多摩保健所  
(1日目)、東青梅市民センタ  
ー(2日目)○第2回：中央公  
民館／講○1日目：西多摩保健  
所職員○2日目：清成弥生さん  
(ハラル専門料理教室「HAL  
AL JAPANESE COOKIN  
G」主宰)／対飲食店など調理  
の業務に携わっている方／定各  
回50人(申込み順)／費1人5  
00円／問東京都西多摩保健所  
生活環境安全課保健栄養担当  
(☎0428・22・6141)

### 増田明美さん 親子スポーツ教室

内親子で走り方の基本や、体力  
づくりの基礎を楽しく学びます。  
／日9月17日(月) 13時～15時  
／場五日市ファイナンプラザ／講増  
田明美さん／対4歳から小学校  
4年生までとその保護者／定親  
子合わせて120人／持動きや

## 市民のひろば

掲載に関する問合せ  
市長公室  
直通0558・12609

### あきる野 草笛の会

日毎月第1・第4土曜日 10時  
～12時／場中央公民館／活自然  
の木や草の葉を使って、素朴な  
音色を楽しみましょう。／問河  
辺 ☎558・1760

### 講演会など ウォームアップとダンス

日8月10日(金) 13時～15時／場  
秋川体育館第1トレーニング室

### 市民のプラットフォーム スマホで「こづきあいますか？」

日8月10日(金) 13時30分～15  
時30分／場あきる野ルピア3  
階産業情報室／費無料／他ス  
マホについての悩みや思いを  
ざっくばらんに語り合います。  
／問くさしぎ 佐橋 ☎59  
6・4569

### 市の刊行物音訳ポラン ティア養成講座(全5回)

日9月から平成31年2月ま  
での第3火曜日 13時15分～  
(12月は除く)／場五日市地  
域交流センター／講関根信昭  
さん／費1回千円／他パソ  
コンの基本操作ができる方／問  
音訳ポランティア えくぼ  
肥後 ☎090・4243・6  
580

### 登録こづきや象牙の売買・ 譲渡は違法です

カデミー株 ☎03・5348・  
2039、✉[http://habs.ah  
uman.com/government/h  
30\\_tokyo-work-seminar\\_0  
03/](http://habs.ah<br/>uman.com/government/h<br/>30_tokyo-work-seminar_0<br/>03/)／問研修全般の質問は東  
京都福祉保健局少子社会対策部  
計画課(☎03・5320・41  
21)

(以下は広告枠です)

**マルモ** 8月1日～31日  
素敵なドレスと  
着物を  
取りそろえて  
います  
あきる野市引田541  
042-558-0511  
定休日/毎水曜日・日曜日

**プロの修理で安心・確実**  
キズ・へコミ・車検  
なにかとおトクな専門店  
★安心価格  
★保証書発行  
★塗装ブース完備  
★カーライフを  
サポートします  
お気軽に  
お問い合わせ下さい  
河村自動車工業  
TEL.042-558-7985  
あきる野市小川東1-2-18 FAX 042-550-2063 認証工場 認証番号1-11521

**振袖&フォト  
着物専門店**  
熟練のきものスタッフや  
プロの美容スタッフによる  
洗練された技術で  
トータルサポート  
べべのじま BEBE  
あきる野市引田432  
0120-65-0082 NOJIMA



8月の市税の納期

- 市都民税 第2期
- 国民健康保険税 第2期

納税等には便利な口座振替をご利用ください

フォトニュース

都立秋留台高校の生徒が国際大会出場!



右から、都立秋留台高校磯村校長、三島さん(カヌー)、中島さん(モトクロス)、澤井市長、私市教育長

国際大会に出場する都立秋留台高校の1年生2人が7月2日に市長を表敬訪問しました。

○中島漱也さん【モトクロス】 8月24日(金)から26日(日)まで、オーストラリアで開催の「FIM Junior Motocross World Championship大会」のMX125クラスに出場

○三島遊さん【カヌー】 7月17日から22日まで、イタリアで開催の「カヌースラロームジュニアU23世界選手権大会」に出場

東京都・あきる野市合同 風水害対策訓練が実施されました



6月24日、戸倉しろやまテラスをメイン会場として、多くの地域の方や関係機関の方が参加し、「東京都・あきる野市合同風水害対策訓練」が実施されました。消防署、警察署による救出救助訓練や消防団と消防少年団による水防訓練、自衛隊と赤十字奉仕団によるカレーの炊き出し訓練などが行われました。



地域子ども育成リーダー提案事業 「夏休みだ!水と気持ちいい遊ぼう!」参加者募集

水でつぼうでじんとり、的あつこなど、夏の日を夢中になつて遊んで過ごせます。 日時 8月8日(水) 午前10時

- ▽午後3時(雨天実施)
- ▽場所 草花公園東屋付近
- ▽対象 幼児〜大人
- ※幼児は、保護者同伴
- ▽費用 無料
- ▽持ち物 飲み物、着替え、靴、タオル(必要な方は弁当、水着、ゴーグル)
- ▽申込み方法 直接会場にお越しください。
- ▽申込み方法 直接会場にお越しください。
- ▽主催 あきる野市地域子ども育成リーダー
- ※この事業は、市との協働により実施します。
- ▽問合せ 子ども政策課子ども政策係(直通518・7854)

「ママの」子育て情報 (あきる野市2階)



▽子育て講座「ベビーマッサージ」 子どもの体に触れ、親子でスキンシップを楽しみます。 日時: 8月24日(金) 午前10時30分〜11時30分

●講師: 園田美保さん(ベビーマッサージインストラクター) ●対象: 生後3か月から7か月までの子どもとその保護者 ●定員: 18組(申込み順) ●持ち物: 飲み物、バスタオル、レジャーシート ●費用: 300円(オイル代)

●申込み方法: 8月2日(休)から電話で申し込んでください。 ●子育て講座「親子でヨガ」 ヨガを通じて、子どもとスキンシップを楽しみます。 日時: 8月30日(木) 午前10時30分〜11時30分

●講師: いなまみさみさん(ヨガインストラクター) ●対象: 1歳の子どもの保護者 ●定員: 15組(申込み順) ●持ち物: 飲み物、親子とも動きやすい服装 ●費用: 無料 ●申込み方法: 8月2日(休)から電話で申し込んでください。

▽場所 子ども家庭支援センター

●秋川体育館・中央公民館 10月から第5火曜日は 休館します

施設の定期メンテナンスを行うため、休館となります。 問合せ 秋川体育館(☎559・1163)、スポーツ推進課スポーツ推進係(直通558・1262)

▽研修室 1 申込み・問合せ 子ども家庭支援センター子育て支援事業係(☎550・3361)

ファミリー・サポート・センター会員登録説明会

ファミリー・サポート・センターは、地域で助け合いながら、子どもの一時預かりや送迎などの子育ての相互援助活動をする会員組織です。活動に関心のある方、地域における子育て支援・育児の援助に関心のある方(提供会員)、子育ての援助を受けたい方(依頼会員)を対象に説明会を行います。説明会終了後に会員登録を受け付けます。

▽日時 8月27日(月) 午前10時30分〜11時30分(10時20分から受付) 会場 子育て家庭支援センター 会議室

▽対象 市内在住で、活動に関心のある方

▽持ち物 依頼会員として登録をする方は、はんこをお持ちください。

▽申込み・問合せ ファミリー・サポート・センター(☎550・3855)

8月の休日医科診療と歯科診療(急患の方)

※往診はしません

期日	休日診療		準夜診療		歯科診療
	受付時間	診療時間	受付時間	診療時間	受付・診療時間
	9:00~11:45 13:00~16:45	9:00~12:00 13:00~17:00	17:00~21:45	17:00~22:00	9:00~12:00 13:00~17:00
	医療機関・住所・電話番号		医療機関・住所・電話番号		医療機関・住所・電話番号
5日(日)	櫻井病院 原小宮1-14-11 ☎558-7007		奥村整形外科 下代継19-1 ☎518-2730		かねこ歯科医院 小川東2-7-2 遠藤ビル2F ☎558-5118
11日(土)	佐藤内科循環器科クリニック 秋川2-5-1 ☎550-7831		清水耳鼻咽喉科クリニック 五日市1039-1 ☎596-6311		寺本歯科医院 小川東2-7-11 ☎559-8441
12日(日)	いなメディカルクリニック 伊奈477-1 ☎596-0881		あきる野病院 秋川6-5-1 ☎559-5761		澤田歯科医院 二宮2244 ☎558-5528
19日(日)	あきる野総合クリニック(旧称: こばやし内科小児科クリニック) 草花1439-9 ☎518-2088		葉山医院 引田552 ☎558-0543		井上歯科医院 伊奈891-7 ショッピング増戸2F ☎595-1327
26日(日)	樋口クリニック 秋川3-7-5 ☎559-8122		渡辺レディースクリニック 油平11-1 ☎558-2288		大塚歯科医院 雨間554-1 ☎559-6328

※診療時間は変更になる場合があります。また、受診の際は、事前に診療科目を確認してください。 ※この他の医療機関でも休日・夜間に診療を行っている場合がありますので、東京都医療機関案内サービス「ひまわり」(☎03-5272-0303)をご利用ください。

市では、市内の医科・歯科医療機関をまとめた、「あきる野市内医療機関一覧」を作成しています。一覧は、市役所、五日市出張所、増戸連絡所に配置しています。また、市ホームページでも市内医療機関情報を掲載しています。

教育・子ども相談

教育相談(予約制)

○相談日・時間 月曜~金曜日、午前9時~正午、午後1時~5時(適応指導教室は3時まで、随時)

○相談場所・問合せ

・秋川教育相談所(☎558-6444)

・五日市教育相談所(☎596-6460)

適応指導教室【せせらぎ教室】

○相談日・時間 月曜~金曜日、午前9時~正午、午後1時~3時

○相談場所・問合せ 適応指導教室【せせらぎ教室】(☎550-6527)

子ども相談(予約制)

○相談日・時間 月曜~土曜日、午前9時~午後5時30分

○相談場所 各児童館

子ども家庭支援センター総合相談(随時)

○相談日・時間 月曜~土曜日、午前10時~午後6時30分(第3水曜日、祝日、年末・年始を除く)

○相談場所・問合せ 子ども家庭支援センター(☎550-3313)

子育て相談(予約制)

○相談日・時間 月曜~金曜日、午前10時~午後5時

○相談場所 屋城保育園、神明保育園、すぎの子保育園

(以下は広告枠です)

**ご入居者募集中**  
平成30年6月1日オープン

ドクター常駐 全室個室  
看護師24時間常駐 寄り添う看護・介護

介護老人保健施設  
**リハビリパークあきる野**  
☎042-533-3402  
あきる野市洲上1番地(イオンモール正面)

スタッフ募集中 (介護・看護)

**地元の リフォーム専門店** におまかせ!

お気軽に **住まいの困ったな!** ご相談下さい

増築工事 内外装工事 水廻りリフォーム(台所・浴室・洗面・トイレ・住宅機器)  
屋根葺き替え 外装塗装 外壁サイディング張り 補修 雪止め取付  
サッシ取替 玄関ドア取替 内窓取付 網戸張替 クロス張り替え 換気扇替え  
フローリング張替 階段張替 外構工事 エクステリア取付

**見積もり無料** ...お得な工事いろいろ...

**(有)東京リフォームサービス** ☎533-0633 FAX/533-0677  
あきる野市三内647-4 Email/reform-1@tbp.t-com.ne.jp

確かな技術と設計力・注文建築一筋創業110年  
Design & Build

**(株)来住野工務店**  
建設業許可・一級建築士事務所登録  
本社:東京都あきる野市五日市1029番地  
Tel 042-595-1225 (代)

**スタッフ募集**  
フルタイム・パート可(空いた時間のみでもOK)

家づくりはお客様と共に 一級建築士3名・二級建築士3名・熟練大工7名が相談をお待ちしています。  
モデルハウス  
東京都あきる野市油平208-2(睦橋通り) Tel 0120-915-216