

平成30年  
7月15日号  
広報  
No.600

# あきる野

今号の主な記事

- ・ 8月の市民相談… 2面
- ・ 8月4日あきる野夏まつり… 2面
- ・ 二宮考古館夏休み体験教室第2弾… 6面
- ・ 親子自然ふれあい塾夏休み教室… 6面

# まちゼミ

## あきる野 まちゼミ

無料

### 「まちゼミ」とは…

市内のお店の方が講師となり、プロの知識やノウハウなど、無料で受講できる少人数制のミニ講座です。

普段は聞けない面白い話、得する情報が満載の楽しい講座です。親子で参加できる講座もありますので、夏休みの自由研究などにもご活用ください。

※講座によっては材料費などがかかる場合や対象者が限定されている講座があります。



私達が講師です



### 開催期間

8/1(水) ▶ 31(金)

7月20日(金)から

### 申し込み開始

○申し込み方法

① チラシを見て受講したい講座を選択

② 直接お店に申し込む (事前申込み)

③ 当日参加

※詳しくは、7月上旬から全戸配布しているチラシかあきる野商工会ホームページ (<http://www.akiruno.ne.jp/>) をご覧ください。

○問合せ

商工振興課商工振興係  
あきる野商工会 (☎559-4511)

### 世帯と人口

—平成30年7月1日現在—

世帯 35,345世帯 (前月比 18世帯増) 人口 80,884人 (前月比 12人減) 男 40,300人 女 40,584人

広報あきる野は、毎月1日と15日に新聞折込と個別配布でお届けしています。市内に住所があり、折込対象の新聞を購読していない方は、市に個別配布をお申込みいただければ、無料でお届けします。また、市のホームページでもご覧になれます。詳しくは市長公室にお問い合わせください。

再生紙を使用  
しています

6月定例会議の本会議の様  
を配信中です。市ホームページ  
「市議会」の「本会議録画  
継」をご覧ください。  
▽問合せ 議会事務局



市議会本会議の様  
インターネット  
(録画)で配信中!

## 8月4日(土) (雨天実施、荒天中止) 第16回あきる野夏まつり開催



今年も夏の風物詩、あきる野夏まつりを開催  
します。あきる野夏まつりは「市民相互の連帯」  
「地域文化の創造と継承」「市内経済の活性化」  
を目的に開催し、秋川駅北口駅前大通り、秋留  
野広場の2か所を会場に、にぎやかなイベント  
が繰り広げられます。今年も平昌2018冬季  
パラリンピックで銀メダルを獲得した森井大輝  
選手のパレード・報告会も実施します。

### 8月の市民相談 (予約制・無料)

#### 予約制の相談

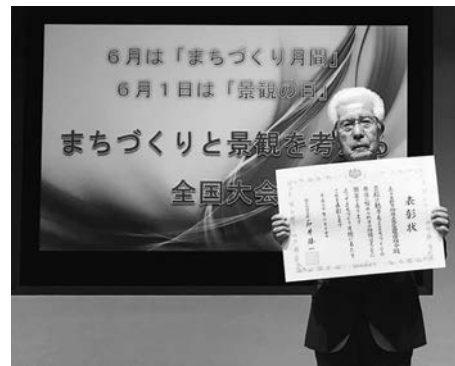
- 市役所
  - 相続・遺言など暮らしの手続相談…3日(金)
  - 交通事故相談…8日(水)
  - 税務相談…13日(月)
  - 法律相談…14日(火)・28日(火)
  - 登記相談…17日(金)
  - 人権身の上相談…24日(金)
- 五日市出張所
  - 法律相談…2日(休)
  - 行政相談…22日(休)
- 時間 午後1時30分～4時30分
- 予約 法律相談は、相談日の7日前の午前8時30分から電話で受け付けます。法律相談以外の相談は、随時受け付けます。



#### その他の相談 (随時)

- 相談先が不明な場合や日常の悩みごとなどに市職員が担当窓口のご案内や専門の相談員を紹介する等解決に向けたお手伝いをします。
- 予約・問合せ 市民課市民相談窓口係 (直通558-1216)

- 時間 正午～午後8時45分 (秋川駅北口会フェスティバルは午前10時～午後8時45分)
- 場所 秋川駅北口駅前大通り周辺
- 交通規制
  - ・駅前大通り…午後1時30分～9時
  - ・マールポロウ通り…午前9時～午後9時
- その他 詳しくは、7月30日(月)の新聞折込みチラシをご覧ください。
- 問合せ 商工振興課商工振興係 (直通558-1867)



初雁土地画整理組合の  
まちづくりの功績が認められ  
国土交通大臣及び  
都知事から表彰されました

あきる野市初雁土地画整理  
事業は、圏央道に隣接する優  
れた交通利便性を生かし、職住  
接のまちづくりに大きく貢献し  
ました。このことが国と東京都  
から高く評価され、初雁土地  
画整理組合に対し、6月13日  
「東京都まちづくり功労者知事  
感謝状」、15日に「まちづく  
り功労者国土交通大臣表彰状」  
が贈呈されました。

### 「都市鉱山からつくる!みんなのメダルプロジェクト」に参加しよう

あきる野夏まつりで「みんなのメダルプロジェクト」を実施します。不要になった携帯電話、PHS (スマートフォンを含む) をあきる野ルピア1階特設ブースへお持ちください。  
※データなどは、必ず消去してください。  
○主催 東京2020組織委員会  
○問合せ 生活環境課清掃・リサイクル係

## 第16回あきる野夏まつりプログラム

※プログラムは変更になる場合があります。  
※時間は24時間表記です。

駅前大通り		秋留野広場 (秋川駅北口会フェスティバル)	
北側	南側		
13:35～ 鼓笛隊 (①五日市交通少年団、②福生交通少年団)		10:00～10:10 キッズダンス (秋川体育館キッズダンス)	
14:00～ 和太鼓 (都立秋留台高校和太鼓部)	14:00～ 和太鼓 (都立五日市高校校定時制和太鼓部)	10:10～10:20 チアリーディング (秋川文化幼稚園 MAPLES)	
14:40～ 和太鼓 (桧原太鼓深山会)	14:20～ 和太鼓 (武天)	10:20～10:35 チアダンス (キッズチアダンスSANTA ANA)	
15:20～ ソーラン (あきる野鳴子会)		10:35～11:05 オカリナ演奏 (NHK学園 オカリナ教室)	
15:45～ ソーラン (じょいそーらん武蔵)		11:05～11:30 大正琴演奏 (大正琴扇靖流あきる野琴の会)	
16:15～ 平昌2018冬季パラリンピックメダリスト 森井大輝選手祝賀パレード		11:30～11:50 金管バンド演奏 (西秋留小学校・金管バンド)	
16:45～ 流し踊り 五日市舞踊連盟、油平自治会女性の会、油平本町町内会、 雨間町内会、小和田自治会、上引田町内会、上代継千代里会、 二宮町内会、野辺町内会、めだち隊、すみれ会、小川睦会、 あきる野商工会女性部、あきる野市健康づくり市民推進委員会、 あきる野市赤十字奉仕団、秋川舞踊連盟、藤影流、 牛沼ふれあい寿会、下代継盆踊り会、J Aあきがわ女性部、 大正琴扇靖流あきる野琴の会、トリム体操、 あきる野市ラジオ体操連盟、公立阿伎留医療センター、 あきる野市役所花水木会		12:00～12:30 開会式典 ※夏まつり運営委員会	
18:30～ 囃子・神輿合同出発式		12:30～12:50 Hip Hop ダンス (& joy)	
18:55～ お囃子 (あきる野市郷土芸能連合会25団体) お神輿 (あきる野神輿連合会21団体)		12:50～13:05 西秋留ソーラン (西秋留小学校)	
20:25～ 場内整備		13:05～13:25 エコランカー研究発表 (東中学校技術研究部)	
20:45 夏まつり終了		13:25～13:50 チアダンス (五日市クラブ candy pop)	
21:00～ 交通規制解除		13:50～14:10 Hip Hop ダンス (五日市クラブ break through)	
		14:10～14:40 HipHop ガールズ ダンス (MUSKY Girls)	
		14:40～15:10 HipHop ダンス (MUSKY)	
		15:10～15:35 手話ダンス (HAPPY☆BEAT)	
		15:35～15:55 フラダンス (イリマレイ アロハ)	
		15:55～16:25 ダンス (STEPS unlimited)	
		16:25～16:35 PR (あきる野青年会議所)	
		16:35～16:50 森井大輝選手報告会 (オリパライメント)	
		16:50～17:10 キッズダンス (KULA STUDIO)	
		17:10～17:40 フラダンス (プメハナ・オ・カ・ラー)	
		17:40～18:10 ヒップホップ (じょいポップ)	
		18:10～18:40 フリースタイルダンス (GJP)	
		18:40～19:10 ソーラン踊り (じょいそーらん)	
		19:10～19:30 ソーラン踊り (あきる野 鳴子会)	
		19:30～19:50 よさこい (昭島YOSAKOIカペラ)	
		19:50～20:30 Mini Live (LIFriends)	

音訳ボランティアの協力により作成をしている、デジ版広報あきる野 (音声版広報) のCDを各図書館で貸し出しています。図書館の利用者カードをお持ちならなどなくても利用できます。詳しくは図書館にお問い合わせください。

### 不燃ごみ処理中に発火! ごみの分別の徹底をお願いします!

6月12日に搬入された不燃ごみの中に、有害ごみで出さなければならぬカセット式ガスボンベが含まれていたため、破砕処理中に発火する事故が発生しました。このような事故は過去にも発生しており、ごみの収集や処理が停止してしまうことがあります。ごみは必ず分別してください。カセット式ガスボンベ、スプレー缶、ライターなどは中身に完全に使い切り、有害ごみの日に出してください。詳しくは、「資源とごみの出し方カレンダー」をご覧ください。



▽問合せ 生活環境課清掃・リサイクル係

### あきる野市メール配信サービス 登録随時受付中



のコードを読み取り、空メールを送信してください。

登録用コード



※ガラケーの一部機種で登録できない場合がありますので、お問い合わせください。

市では、火事発生や台風などの際、随時メール配信を行っています。利用するには、事前登録が必要です。

※登録された全の方に「広報あきる野」を配信します。  
※「あきる野安心メール」「サチャんメール」「るのキッズメール」の配信は終了しました。

#### ▽登録の流れ

①「takiruno@sg.m.jp」に空メールを送信するか、次

▽問合せ 市長公室

### 排水設備工事責任技術者 資格認定共通試験を 実施します

▽日時 9月30日(日) 午前10時～正午  
▽場所 青山学院大学青山キャンパス9号館(渋谷区渋谷4-4-25)  
▽受験料 6千円  
▽受験申込書配布場所・期間 管理課下水道係 7月23日(月)～8月31日(金) 午前8時30分～午後5時(土曜・日曜日、祝日を除く)

### 国民年金保険料には 免除・納付猶予の 制度があります

経済的な理由により保険料を納付することが困難な方には、申請することで保険料の納付が免除または猶予される制度があります。

▽保険料免除制度 本人・世帯主・配偶者の前年所得が一定額以下の場合(表)は、申請し承認されると保険料が免除されます。

▽保険料納付猶予制度 50歳未満の方で、本人・配偶者の前年所得が全額免除の基準以下の場合、申請し承認されると保険料の納付を先に延ばすことができます。

※承認は、日本年金機構が前年所得を基に行います。  
※免除や先送りした期間の保険料は、10年以内であれば、申し出により、さかのぼって納めること(追納)ができます。

※退職(失業)された方は「特例免除制度」が利用できます。  
▽持ち物 マイナンバーが分かるもの、年金手帳、はんこ、運転免許証など本人確認できるもの

※退職(失業)による申請の方は、雇用保険被保険者離職票か雇用保険受給資格者証、公

表 免除対象となる所得の目安(平成30年度)

免除区分 世帯構成	全額免除	一部免除		
		3/4免除 (1/4納付)	半額免除 (半額納付)	1/4免除 (3/4納付)
4人世帯 (夫婦、子ども2人)	162万円以下	192万円以下	232万円以下	272万円以下
2人世帯(夫婦のみ)	92万円以下	116万円以下	156万円以下	196万円以下
単身世帯	57万円以下	78万円以下	118万円以下	158万円以下

### 受験生チャレンジ支援 貸付事業

受験生チャレンジ支援貸付事業は、都の低所得者・離職者対策事業で、学習塾などの受験費用や高校、大学などの受験費用に、一定の所得以下の世帯に必要な資金の貸し付けを無利子で行う事業です。貸付金は、高校・大学に入学した場合、手続きすることで、返済が免除されます。

▽学習塾等受講料貸付金(上限20万円)  
●中学校3年生、高校3年生:  
20万円  
▽受験料貸付金(上限20万円)  
●中学校3年生:2万7400円  
●高校3年生:8万円

※詳しくは、社会福祉協議会にお問い合わせください。  
▽申込み・問合せ あきる野市社会福祉協議会生活支援課

### あきる野市消防団サポート店を募集中



「消防団サポート事業」では、消防団員や同居する家族に、割引や特典の付与を提供しているだけの事業所、店舗などを「消防団サポート店」(別表)として認定しています。利用の際、消防団員は「消防団員証」、同

### ジェネリック医薬品の 差額通知を発送します



談支援係 ☎5333・3548、生活福祉課庶務計画係(直通558・1927)

市では、国民健康保険に加入している方に「ジェネリック医薬品差額通知書」を年3回送付しています。

ジェネリック医薬品を利用することで、自己負担額の軽減や医療費の増加が抑制され、国民健康保険財政の健全化につながります。

▽対象 新薬(先発医薬品)をジェネリック医薬品(後発医薬品)に切り替えた場合に、100円以上の自己負担額が軽減される見込みのある方の薬代を基に計算し、7月中旬に送付する予定です。  
※薬の種類により計算の対象外となる場合があります。  
▽切り替える際の注意事項  
●処方箋が必要です。必ず、医師、薬剤師にご相談ください。  
●医師の判断で、切り替えができません場合があります。  
●薬局に、切り替え可能な薬がない場合があります。  
▽希望シール ジェネリック医薬品を希望する旨を表記したシールを窓口で配布しています。保険証などに貼ってご利用ください。  
▽配布・問合せ 保険年金課国民健康保険係

別表 消防団サポート店一覧(7月1日現在)

事業所等名称	所在地
近藤醸造(株)	山田733-1
たから不動産事務所	館谷223-10 2F
クアラントウノ	油平49-1 岡部ビル1F
榎堀総建	平沢602-4
割烹ゆもと	伊奈1030-3
パプスナック妙	油平87 シャルマンルーフ101
(有)アキオートサービス	小川東1丁目24-4
(有)遠藤鍍金塗装	入野525
(株)東京サマーランド	上代継600
(株)きしの防災	小川東1丁目2-11
あき野	油平1-12

居する家族は「消防団員ファミリーカード」を提示します。サポート店は、随時募集しています。詳しくは、市ホームページをご覧ください。  
▽問合せ 地域防災課防災係

70歳以上の方の高額療養費の自己負担限度額が変わります

8月から、70歳以上の方(一定の障がいがあると認定され、後期高齢者医療制度に加入している65歳以上の方を含む)の自

所得区分	自己負担限度額	
	個人単位(外来)	世帯単位(外来+入院)
現役並み所得 Ⅲ(課税所得690万円以上)	—	252,600円+(医療費-842,000円)×1% <多数回該当:140,100円>
Ⅱ(課税所得380万円以上)	—	167,400円+(医療費-558,000円)×1% <多数回該当:93,000円>
Ⅰ(課税所得145万円以上)	—	80,100円+(医療費-267,000円)×1% <多数回該当:44,400円>
一般	18,000円	57,600円 <多数回該当:44,400円>
低所得Ⅱ	8,000円	24,600円
低所得Ⅰ	8,000円	15,000円

※非課税世帯(低所得Ⅰ・Ⅱ)の方は変更ありません。  
※一般区分の方は、8月から翌年7月までの外来の年間自己負担額は144,000円  
※多数回該当…過去12か月間に世帯で3回以上自己負担額を超えた場合の4回目以降の額

オオブタクサの除去にご協力ください



オオブタクサは、繁殖力がとても強く、在来植物の生育場所を奪ってしまうなどのおそれのある外来植物です。花粉症の原因

因となることもあり、市の生物多様性を保全するため、オオブタクサを見かけられた際は、繁殖場所を連絡してください。また、敷地内に生えている場合は、除草をお願いします。  
▽特徴 河原などに生え、倒れずに2m以上の高さになります。8月下旬ごろ、黄色の穂状花を咲かせ、種をつけます。種ができる前に、根ごと引き抜くか、地際から刈り取って駆除を行う必要があります。  
▽問合せ 環境政策課環境政策係 ☎595・1110

高齢者げんき応援事業

高齢者在宅サービスセンターでは、市内在住の65歳以上の方を対象に次の事業を実施します。  
※受付時間:平日午前9時~午後5時

萩野センター ☎550・2722

▽夏休み企画「手作り灯籠」クレヨンで溶かして模様を描き、灯籠を作ります。  
●日時:7月31日(火) 午前10時30分~11時30分  
●講師:辻かおりさん  
●定員:3組  
●持ち物:いらさないクレヨン、カッター、はさみ  
●費用:1組800円(大人子ども各1人、材料費別)

開戸センター ☎550・2755

夏休み中のお孫さんと一緒に楽しみましょう。  
▽夏休み企画「布プロッチ作り」  
●日時:7月31日(火) 午後1時30分~3時  
●持ち物:裁縫道具

五日市センター ☎533・0330

▽じゃばらのカード入れポーチ教室 手縫いでじゃばらのカード入れを作ります。  
●日時:7月26日(木) 午後1時30分~4時  
●場所:五日市センター  
●講師:成田美砂さん  
●定員:10人(申込み順)  
●持ち物:裁縫用具  
●費用:1回1500円(材料費込み)

高齢者虐待の相談窓口

高齢者虐待は、介護する家族が心身ともに疲れきって、追い詰められて起こす場合があります。虐待に気づいたときには、速やかに通報してください。通報者の秘密は守られます。高齢

環境問題啓発用絵画(図画)・ポスター展 作品募集



平成29年度 小学校5年生の部 最優秀賞受賞作品

者虐待を未然に防ぎ、助け合える地域をつくっていきましょう。  
▽相談窓口 高齢者支援課高齢者支援係、高齢者はつらつセンター ☎550・6101(秋川地区) ☎569・8108(五日市地区)

チリ×38センチ  
▽賞 最優秀賞、優秀賞、佳作、参加賞  
▽入選作品の展示(11月予定) 市役所1階コミュニケーションホール

▽その他  
●作品は手描きとします(パソコンなどを使用した作品、立体的のある作品は審査対象外)。  
●応募作品の著作権、所有権は市に帰属し、広報紙、ホームページなどに掲載することがあります。  
●入選結果は、10月下旬に本人へ通知します。  
▽応募方法 9月6日(木)まで、作品の裏面に生活環境課で配布する応募用紙を貼り、応募してください。  
▽応募・問合せ 生活環境課清掃・リサイクル係

くらしの知恵袋 ~消費生活相談情報~

~「牛乳」と呼ばれているものについていくつもの種類があるのを知っていますか?~

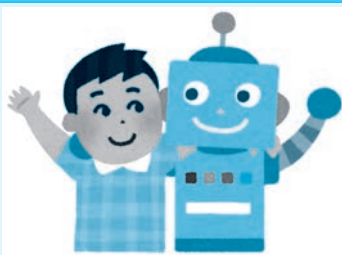
スーパーなどに行くと同じに見える牛乳のパックに「牛乳」と書かれているものと「乳飲料」と書かれているものがあり、表示によって違いがあります。

- 「牛乳」 しばったままの牛の乳を加熱処理したもので、水や添加物を混ぜることは一切禁じられています。
  - 「加工乳」 牛乳成分であるクリームや脱脂粉乳、バターを使って成分を調整しており、濃厚タイプの牛乳や低脂肪乳といったものがこれにあたります。
  - 「乳飲料」 栄養強化タイプ(カルシウムを多くしたり、鉄など牛乳本来の成分以外を加えたもの)、カフェオレのようにコーヒーを加えたもの、果物の味のついているもの、乳糖分解タイプのもものがこれに当たります。
- 成分規格は食品衛生法に基づき、表示は牛乳業界が自主的に規制する「乳飲料の表示に関する公正競争規約」で詳しく定められています。

料理やお菓子作りに使うときは「牛乳」と「加工乳」「乳飲料」では味や仕上がりに少し違いがあることがあります。お好みに応じて使い分けるのも楽しいでしょう。

- あきる野市消費生活相談窓口 契約に関するトラブルや悪質商法など、消費生活に関して困ったときは、一人で悩まずに相談してください。電話でも相談にお答えします。
- 開設日時…毎週月曜・木曜日 午前9時~午後4時(正午~午後1時を除く)
- ※予約の必要はありません。
- 場所…市役所1階市民相談室
- ※月曜・木曜日以外でお急ぎのときは、東京都消費生活総合センターに相談してください。
- 東京都消費生活総合センター
- 開設日時…毎週月曜日~土曜日 午前9時~午後5時 ☎03-3235-1155
- ※多重債務相談も受付けています。

Bi@Sta 創業支援セミナー「ロボットのお話し」



「最近話題のロボットって何?」「ロボットが進化するって何事?」「ロボットが進化すると仕事の疑問や、企業の中でのロボット活用事例について、分かりやすくお話しします。」

- ▽日時 8月20日(月) 午後2時~3時30分
- ▽場所 Bi@Sta 2階 オフィス(あきる野ルピア2階)
- ▽講師 川下敬之さん(Bi@Sta 相談員、中小企業診断士)
- ▽定員 5人(申込み順)
- ▽費用 無料
- ▽申込み・問合せ あきる野創業・就労・事業継承支援ステーション Bi@Sta ☎518・7778 午前10時~午後7時(日曜日、祝日、第3水曜日を除く)



### 「親子自然ふれあい塾」 夏休み教室 心豊かな子どもたちを 育てる体験

生涯学習コーディネーターの  
会との協働で開催する講座で  
す。

森林レンジャーの案内で里山  
の動物、植物を探す、ミニウオ  
ークを体験します。

▽日時 8月18日(土) 午前9時  
30分～正午

▽場所 小宮ふるさと自然体験  
学校

▽講師 森林レンジャーあきる  
野

▽対象 市内在住・在勤・在学  
の小学生とその保護者

▽定員 20人(抽選)

▽費用 1人250円

▽持ち物など 飲み物、タオル、  
メモ用紙、筆記用具、雨

### 子育て世代向け 骨密度測定会

超音波測定のため、妊娠中  
の方でも可能です。現在の骨の状  
態を知り、生活習慣を見直すき  
っかけに活用してください。

▽日時 7月27日(金) 午前10時  
～11時30分

▽場所 五日市保健センター

▽対象 市内在住・在勤の方  
(おおむね1年以上骨密度測  
定を受けていない方、現在骨  
粗しょう症の治療中でない  
方)

▽費用 無料

▽その他

●直接会場へお越しください。

●測定は、はだしで行います。

●健康手帳がある方は、お持ち  
ください。

●子ども用のおもちゃとマット  
を用意しています。

▽問合せ 健康課健康づくり係  
(直通558・1183)

具、帽子

※当日は、長袖、長ズボン、歩  
きやすい靴でお越しください。

▽申込み方法 8月3日(金)(消  
印有効)までに、往復はがき  
に「親子自然ふれあい塾夏休  
み教室」、郵便番号、住所、  
氏名、年齢、電話番号を記入  
の上、郵送してください(返  
信用表面にも必ず返信先を記  
入)。

▽申込み・問合せ 生涯学習推  
進課生涯学習係(〒1971  
0814 二宮350、直通  
558・2438)

### 森つこサンちゃんクラブ 「山の間を流れる 養沢川ってどんな川？」

小宮ふるさと自然体験学校の  
目の前には、養沢川が流れてい  
ます。その川に入り、生き物を



探し、調べ、触れ合うことで川  
の魅力を知る体験をします。温  
かいドラム缶風呂もあります。  
▽日時 7月29日(日) 午前10時  
～午後3時ごろ

▽場所 小宮ふるさと自然体験

学校 市内在住の小学校4年  
生から6年生まで

▽定員 10人(申込み順)

▽費用 無料

▽チラシ兼申込書配置場所 環  
境政策課(五日市出張所)、  
小宮ふるさと自然体験学校、  
生活環境課、中央図書館、東  
部図書館エル、五日市図書館

※市ホームページからダウンロ  
ードできます。

▽主催 小宮ふるさと自然体験  
学校

▽申込み方法 7月26日(必  
着)までに、申込書に必要事  
項を記入の上、送付するか直  
接窓口で申し込んでください。

▽申込み・問合せ 環境政策課  
環境の森推進係(〒1901  
0164 五日市411、☎  
595・1120)

▽講師 文化財係職員

▽対象 小学生以上

※小学校4年生以下は保護者同  
伴

▽費用 各100円

▽申込み方法 7月31日(必  
着)までに、往復はがきに講  
座番号、住所、氏名(参加者  
全員)、年齢、電話番号を記  
入の上、郵送してください  
(返信用表面にも必ず返信先  
を記入)。

※電子申請の方は、市ホームペ  
ージから申し込んでください。  
※スマートフォンから電子申請  
される場合は、次のコードか  
らアクセスしてください。

▽日時 8月18日(日)

▽定員 10人(抽選)

▽時間 午後1時30分～3時30  
分

▽場所 二宮考古館

▽申込み・問合せ 二宮考古館  
(〒19710814 二宮  
1151 ☎559・840  
0)

電子申請用  
コード



▽日時 8月10日(金)

▽内容 古墳時代のアクセサリ  
1を簡単に楽しめる方法で作  
ります。

▽定員 20人(抽選)

▽講座 4 土器・ドキ・図鑑づ  
くり

●期日 8月12日(日)

●内容 市内の遺跡から出土し  
た本物の縄文土器の文様を写  
し取って台紙に貼り図鑑を作

### 市民企画講座「親子で遊ぼう」 「あめジの科学遊び」

▽内容 「空気の不思議 熱気  
球をつくらう」「ジャンボ  
シャボン玉をつくらう」

▽講師 雨滝洋介さん

▽対象 小学生とその保護者

▽定員 各20組(申込み順)

▽費用 500円(材料費)

▽申込み方法 7月18日(水)から  
電話か直接窓口で申し込んで  
ください。

▽問合せ 子ども・子育ての会  
足立(☎596・6143)

▽申込み 中央公民館(☎55  
9・1221)

▽日時・場所

●8月2日(木) 午前10時～11時  
30分：戸倉しろやまテラス

●8月19日(日) 午後1時30分～  
3時30分：中央公民館3階実  
習室・音楽室

▽骨盤ストレッチ・シェイプア  
ップ参加者募集

●期日 毎週月曜日

●時間

●骨盤ストレッチ：午前9時15  
分～10時5分

●シェイプアップ：午前10時10  
分～11時

●講師：五十嵐ユミ子さん

▽ヨガ・エアロビクス参加者募  
集

●ヨガとエアロビクスの週  
替りエクササイズコース。初  
心者の方や運動が苦手な方  
も楽しく参加できる内容です。

●日時 毎週金曜日 午後1時  
30分～2時30分

●講師：関塚聖子さん

▽場所 五日市ファインプラザ  
武道場

▽費用 1回500円(初回無  
料体験)

▽別途年会費有り

▽その他 五日市クラブでは他



### 五日市クラブからの お知らせ

にも様々なコースを開催して  
います。

▽申込み方法 メールか電話で  
申し込んでください。

▽申込み・問合せ 五日市クラ  
ブ(☎info@itsukaichic  
lub.com ☎8080・23  
92・1212)

### ネットワーク 官公庁などからのお知らせ

凡例：日時(時間は24時間表  
示)／場所／内容／講師  
／対象／定員／持ち物  
／費用／締切り／他その他  
／申込み・問合せ

時差Bizを実施します

内都では、時差出勤やテレワ  
ークなどの利用によって通勤時間  
をずらし、快適な通勤を体験す  
る「時差Biz」を8月10日(金)  
まで実施します。詳しくはホ  
ムページ(https://jisa.biz.  
tokyo/)をご覧ください。

▽東京都主催 時差Biz運  
営事務局(☎03・3479・0  
254、平日9時30分～18時30  
分)

7面につづく

(以下は広告枠です)

西多摩エリアの  
お店が半額  
または各割引で  
愉しめる本!  
全93店舗掲載!

今、話題の半額パスポート本  
めくりめくる半額で半年愉しめる!  
クーポン有効期限/2018.3.1~8.31

西多摩パスポート  
vol.2発売中!!

お近くの書店・コンビニ・スーパーにて980円(税込)で発売中!  
西多摩パスポート Amazon 検索 から購入が可能です!

西多摩はもちろん、多摩地域の各エリアで  
発売されているお得なクーポンブックです!

発行所:フレックス株式会社 ☎042-528-3722 立川市曙町2-20-16 フレックスビル3F

スタッフ募集中! 詳細はお問合せ下さい。



秋川流域「サマーフィルムフェスタ2018」

内秋川流域(あきる野市、日の出町、檜原村)の社会福祉協議会では、「サマーフィルムフェスタ2018」を開催します。

「ひとり親・障がい児(者)家庭親子バスレクリエーション」東京デイズニールランド日帰り旅行参加者募集

日9月1日(土)場・時秋川ふれあいセンター 6時集合(予定) 20時解散(予定) 対市内在住のひとり親家庭・障がい児(者)家庭/定各60人(抽選)/費(入場券・保険代含む)6700円(18歳以上)、5800円(12歳~17歳)、4300円(4歳~11歳)、無料(3歳以下)申○はがきの方「8月4日(消印有効)まで」にひとり親家庭は「ひ」、障がい児(者)家庭は「し」と朱書

納税などには便利な口座振替をご利用ください

きの上、参加者全員の氏名、生年月日、学年、住所、電話番号、車いすなど特に留意すること(該当する方のみ)を記入の上、送付)○電話の方(8月3日(金)までに前記の内容で申し込む)他○決定の可否は8月10日(金)ごろに通知○障がい児(者)家庭は、家族だけの参加が困難な場合、障がい児(者)1人につき、家族以外の介助者1人参加可(親子レクリエーションのため、障がい児(者)と家族以外の介助者のみの申込み不可)。○必要書類があります。詳しくは、決定通知をご覧ください。どうかお問い合わせください。問あきる野市社会福祉協議会(〒197-0812 平沢175-14、☎595・9033)

体育協会からのお知らせ 早期・硬式テニス教室(全3回)参加者募集 内初心者者は基本練習を行い、中級者はゲーム形式で技術を習得します。日8月5日・12日・19日の日曜日(全3回) 7時~9時(予備日26日) 場総合グラウンドテニスコート 講テニス連盟コーチ/対市内在住・在勤・在学の方/定20人(申込み順) 費1500円(3回分) 申住所、氏名、年齢、参加希望クラス(初心者か中級者)を電話かメールで申し込んでください。 問テニス連盟西村(☎090・9330・2557、Eken-ken-1113@ezweb.ne.jp)

市民のひろば 掲載に関する問合せ 市長公室 直通558・1269

市民水泳大会競技種目表

市民水泳大会競技種目表

表 市民水泳大会競技種目

Table with 3 columns: 種目 (自由形、平泳ぎ, バタフライ、背泳ぎ, リレー), 対象 (小学生、中学生、一般(高校生以上), 中学生、一般(高校生以上), 小学生、中学生、一般(高校生以上), 小学生以上(学校、学年、男女混合可)), 種目 (25m, 50m, 100m, 25m, 25m×4人)

市民のひろば 掲載に関する問合せ 市長公室 直通558・1269

市民水泳大会競技種目表

市民水泳大会競技種目表

市民水泳大会競技種目表

市民水泳大会競技種目表

市民のひろば 掲載に関する問合せ 市長公室 直通558・1269

市民水泳大会競技種目表

市民水泳大会競技種目表

市民水泳大会競技種目表

市民水泳大会競技種目表

市民のひろば 掲載に関する問合せ 市長公室 直通558・1269

市民水泳大会競技種目表

市民水泳大会競技種目表

市民水泳大会競技種目表

市民水泳大会競技種目表

市民のひろば 掲載に関する問合せ 市長公室 直通558・1269

市民水泳大会競技種目表

市民水泳大会競技種目表

市民水泳大会競技種目表

市民水泳大会競技種目表

星川表具店 瀬戸岡店 ☎(042) - 532-2360 雨間店 ☎(042) - 558-6652 青梅店 ☎(0428) - 76-2781

プロの修理で安心・確実 キズ・ヘコミ・車検 なにかとおトクな専門店 (有)河村自動車工業 0120-587-985 TEL.042-558-7985

振袖&フォト 着物専門店 熟練のきものスタッフやプロの美容スタッフによる洗練された技術でトータルサポート

こども離乳教室

▽総合コース 1回食から3回食の進め方や食材の選び方、調理法の講話と1回食の試食をします。
●期日:8月28日(火)

病児・病後児保育室と乳幼児一時預かり

秋川流域病児・病後児保育室「ぬくもり」では、子育て中の方が安心して子育てと就労の両立などができるよう、病氣中や病気の回復期にあるお子さんをお預かりしています。

また、「子育てひろば」ここ「ぬくもり」では、子育て中の方は、家庭で育児をする中で、保護者の方が息抜きをしてリフレッシュできるよう、お子さんを一時的にお預かりしています。

利用する場合には、事前の登録(予約制)が必要になります。
秋川流域病児・病後児保育室「ぬくもり」の利用登録

▽登録日時 月曜～金曜日 午前8時30分～午後5時(祝日、年末年始を除く)
▽場所 「ぬくもり」(公立阿伎留医療センター敷地内北側)

▽対象 病氣のため集団保育ができず、保護者が勤務などの都合により家庭で保育ができない、生後6か月から小学校3年生までの児童
▽登録に必要な持ち物 対象となる児童の住所が確認できる書類「乳幼児医療費助成制度医療証(マル乳)など」、母子健康手帳、保護者の写真、印鑑(詳しくは、利用登録の予約時にご案内します)

▽その他 「ぬくもり」には、

●対象:おおむね4か月から6か月までの子どもの保護者
●定員:16人(申込み順)
▽もぐもぐ・かみかみ(2・3回食)コース 2・3回食の進め方、取り分け食からの離乳食づくりの実演と試食をします。

専用の駐車場と駐輪場があります。

乳幼児一時預かりの利用登録

▽登録日時 月曜～土曜日 午前10時～午後4時(祝日、第3水曜日、年末年始を除く)

▽場所 乳幼児一時預かりスペース(あきる野ルピア2階「子育てひろば」こころの内)

▽対象 市内在住で、保育所などに通っていない生後6か月から小学校就学前までの乳幼児
※母親の里帰り出産などで、市内在住の祖父母などと一緒に、一定期間生活する乳幼児も対象となります。

▽登録に必要な持ち物 対象となる乳幼児の住所が確認できる書類「乳幼児医療費助成制度医療証(マル乳)など」、母子健康手帳、保護者の写真(詳しくは、利用登録の予約時にご案内します)

▽病児・病後児保育事業に関すること 秋川流域病児・病後児保育室「ぬくもり」(☎518-7078)
▽乳幼児一時預かり事業に関すること 「子育てひろば」こころの「乳幼児一時預かり担当」(☎550-3314)

▽その他 利用方法などは、お問い合わせいただくか子育て応援サイト「あきる野」をご覧ください。

年に一度の機会です！早めに特定健康診査を受けましょう！

観光情報 東京のふるさと あきる野

発見！西多摩手箱「西多摩フェア」開催

西多摩地域8市町村(あきる野市、青梅市、福生市、羽村市、瑞穂町、日の出町、檜原村、奥多摩町)は、西多摩の魅力を一体的に発信することを目的とした発見！西多摩手箱「西多摩フェア」を開催します(観光情報PR、特産品販売、ゆるキャラ大集合、体験コーナーなど)。
○日時 7月21日(土)・22日(日) 午前9時～午後4時
○場所 イオンモール日の出1階



自然と遊ぶ！夏の秋川渓谷

7月中旬、いよいよ夏本番です！大自然が広がる秋川渓谷はハイキングをしてもよし、バーベキューをしてもよし、川遊びをしてもよしと様々なアクティビティで皆さんをお迎えます♪

おすすめBBQスポット



河川敷で手ぶらでBBQを楽しむことができます。
・秋川橋河川公園BBQランド(留原813) ☎596-5122
・秋川ふれあいランド(小川1343-101) ☎550-4989
・リバーサイドパークの谷(引田776) ☎550-3789

秋川渓谷をお楽しみいただくためにご覧ください

○あきる野市公式HP http://www.city.akiruno.tokyo.jp/0000008021.html

おすすめ川遊びスポット

岩瀬狭/小和田橋周辺/西青木平橋周辺など
※ゴミは持ち帰りましょう。
※流れが早い場所、深い場所がありますので十分に注意してください。

温泉総選挙にエントリー中！

昨年に引き続き、「秋川渓谷 瀬音の湯」がうる肌部門にエントリーをしています！皆さんも投票をお願いします。
○投票期間 平成31年1月31日(木)まで
○投票方法 温泉総選挙2018 (https://onsen-ouen.jp/) で毎日投票できます。
※同温泉地には1日1回
○特典 投票者の中から抽選で景品をプレゼント
※詳しくは、温泉総選挙2018ホームページをご確認ください。



東京サマーランド 屋外プール全面オープン！！

東京サマーランドでは、今年からナイトプールを始めます。昼間とは違った雰囲気をお楽しみいただけます。
※詳しくは東京サマーランドホームページ(https://www.summerland.co.jp)をご確認ください。



(以下は広告枠です)

集団予防接種によりB型肝炎ウイルスに持続感染された方へ、一人で悩まずに無料相談をご利用ください
B型肝炎訴訟 (給付金請求)について
無料電話相談
無料来所相談
完全予約制 ☎0120-013-621 平日9:00~18:00 随時受付中
弁護士法人 プレシヤス 総合法律会計事務所

ご入居者募集中
平成30年6月1日オープン
ドクター常駐
看護師24時間常駐
全室個室
寄り添う看護・介護
介護老人保健施設 リハビリパークあきる野
☎042-533-3402
あきる野市洲上1番地(イオンモール正面)
スタッフ募集中 (介護・看護)

確かな技術と設計力・注文建築一筋創業110年
(株)来住野工務店
建設業許可・一級建築士事務所登録
本社:東京都あきる野市五日市1029番地
Tel 042-595-1225 (代)
スタッフ募集
フルタイム・パート可(空いた時間のみでもOK)
家づくりはお客様と共に
モデルハウス
東京都あきる野市油平208-2(睦橋通り) Tel 0120-915-216