

70歳以上の方の高額療養費の自己負担限度額が変わります

8月から、70歳以上の方(一定の障がいがあると認定され、後期高齢者医療制度に加入している65歳以上の方を含む)の自

所得区分	自己負担限度額	
	個人単位(外来)	世帯単位(外来+入院)
現役並み所得 Ⅲ(課税所得690万円以上)	—	252,600円+(医療費-842,000円)×1% <多数回該当:140,100円>
Ⅱ(課税所得380万円以上)	—	167,400円+(医療費-558,000円)×1% <多数回該当:93,000円>
Ⅰ(課税所得145万円以上)	—	80,100円+(医療費-267,000円)×1% <多数回該当:44,400円>
一般	18,000円	57,600円 <多数回該当:44,400円>
低所得Ⅱ	8,000円	24,600円
低所得Ⅰ	8,000円	15,000円

※非課税世帯(低所得Ⅰ・Ⅱ)の方は変更ありません。
 ※一般区分の方は、8月から翌年7月までの外来の年間自己負担額は144,000円
 ※多数回該当…過去12か月間に世帯で3回以上自己負担額を超えた場合の4回目以降の額



オオブタクサの除去にご協力ください

オオブタクサは、繁殖力がとても強く、在来植物の生育場所を奪ってしまうなどのおそれのある外来植物です。花粉症の原因

因となることもあり、市の生物多様性を保全するため、オオブタクサを見かけられた際は、繁殖場所を連絡してください。また、敷地内に生えている場合は、除草をお願いします。
特徴 河原などに生え、倒れずに2m以上の高さになります。8月下旬ごろ、黄色の穂状花を咲かせ、種をつけます。種ができる前に、根ごと引き抜くか、地際から刈り取って駆除を行う必要があります。
問合せ 環境政策課環境政策係 ☎595・1110

くらしの知恵袋 ~消費生活相談情報~

~「牛乳」と呼ばれているものについていくつもの種類があるのを知っていますか?~

スーパーなどに行くと同じに見える牛乳のパックに「牛乳」と書かれているものと「乳飲料」と書かれているものがあり、表示によって違いがあります。

- 「牛乳」 しばったままの牛の乳を加熱処理したもので、水や添加物を混ぜることは一切禁じられています。
 - 「加工乳」 牛乳成分であるクリームや脱脂粉乳、バターを使って成分を調整しており、濃厚タイプの牛乳や低脂肪乳といったものがこれにあたります。
 - 「乳飲料」 栄養強化タイプ(カルシウムを多くしたり、鉄など牛乳本来の成分以外を加えたもの)、カフェオレのようにコーヒーを加えたもの、果物の味のついているもの、乳糖分解タイプのもものがこれに当たります。
- 成分規格は食品衛生法に基づき、表示は牛乳業界が自主的に規制する「乳飲料の表示に関する公正競争規約」で詳しく定められています。

料理やお菓子作りに使うときは「牛乳」と「加工乳」「乳飲料」では味や仕上がりに少し違いがあることがあります。お好みに応じて使い分けるのも楽しいでしょう。

- あきる野市消費生活相談窓口 契約に関するトラブルや悪質商法など、消費生活に関して困ったときは、一人で悩まずに相談してください。電話でも相談にお答えします。
- 開設日時…毎週月曜・木曜日 午前9時~午後4時(正午~午後1時を除く)
- ※予約の必要はありません。
- 場所…市役所1階市民相談室
- ※月曜・木曜日以外でお急ぎのときは、東京都消費生活総合センターに相談してください。
- 東京都消費生活総合センター
- 開設日時…毎週月曜日~土曜日 午前9時~午後5時 ☎03-3235-1155
- ※多重債務相談も受付けています。

高齢者げんき応援事業

高齢者在宅サービスセンターでは、市内在住の65歳以上の方を対象に次の事業を実施します。
 ※受付時間:平日午前9時~午後5時

萩野センター ☎550・2722

- ▽夏休み企画「手作り灯籠」 クレヨンで溶かして模様を描き、灯籠を作ります。
- 日時:7月31日(火) 午前10時30分~11時30分
- 講師:辻かおりさん
- 定員:3組
- 持ち物:いらさないクレヨン、カッター、はさみ
- 費用:1組800円(大人子ども各1人、材料費別)

開戸センター ☎550・2755

- ▽夏休み企画「布プロッチ作り」 夏休み中のお孫さんと一緒に楽しみましょう。
- 日時:7月31日(火) 午後1時30分~3時
- 持ち物:裁縫道具

五日市センター ☎533・0330

- ▽じゃばらのカード入れポーチ教室 手縫いでじゃばらのカード入れを作ります。
- 日時:7月26日(木) 午後1時30分~4時
- 場所:五日市センター
- 講師:成田美砂さん
- 定員:10人(申込み順)
- 持ち物:裁縫用具
- 費用:1回1500円(材料費込み)

高齢者虐待の相談窓口

高齢者虐待は、介護する家族が心身ともに疲れきって、追い詰められて起こす場合があります。虐待に気づいたときには、速やかに通報してください。通報者の秘密は守られます。高齢

者虐待を未然に防ぎ、助け合える地域をつくらせていきましょう。

- ▽相談窓口 高齢者支援課高齢者支援係、高齢者はつらつセンター ☎550・6101 (秋川地区) ☎569・8108 (五日市地区)

環境問題啓発用絵画(図画)・ポスター展 作品募集

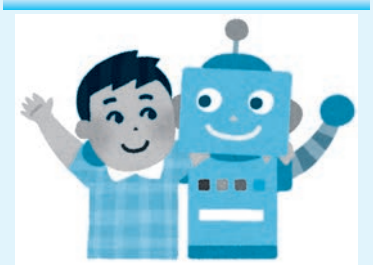


平成29年度 小学校5年生の部 最優秀賞受賞作品

子ども38センチ(身長) 賞 最優秀賞、優秀賞、佳作、参加賞

- ▽入選作品の展示(11月予定) 市役所1階コミュニケーションホール
- ▽その他
- 作品は手描きとします(パソコンなどを使用した作品、立体的のある作品は審査対象外)。
- 応募作品の著作権、所有権は市に帰属し、広報紙、ホームページなどに掲載することがあります。
- 入選結果は、10月下旬に本人へ通知します。
- ▽応募方法 9月6日(木)まで、作品の裏面に生活環境課で配布する応募用紙を貼り、応募してください。
- ▽応募・問合せ 生活環境課清掃・リサイクル係

Bi@Sta 創業支援セミナー「ロボットのお話し」



「最近話題のロボットって何?」「ロボットが進化するって何事?」「ロボットが進化すると仕事の疑問や、企業の中でのロボット活用事例について、分かりやすくお話しします。」

- ▽日時 8月20日(月) 午後2時~3時30分
- ▽場所 Bi@Sta 2階 オフィス(あきる野ルピア2階)
- ▽講師 川下敬之さん(Bi@Sta 相談員、中小企業診断士)
- ▽定員 5人(申込み順)
- ▽費用 無料
- ▽申込み・問合せ あきる野創業・就労・事業継承支援ステーション Bi@Sta ☎518・7778 午前10時~午後7時(日曜日、祝日、第3水曜日を除く)