

るのバス目標値

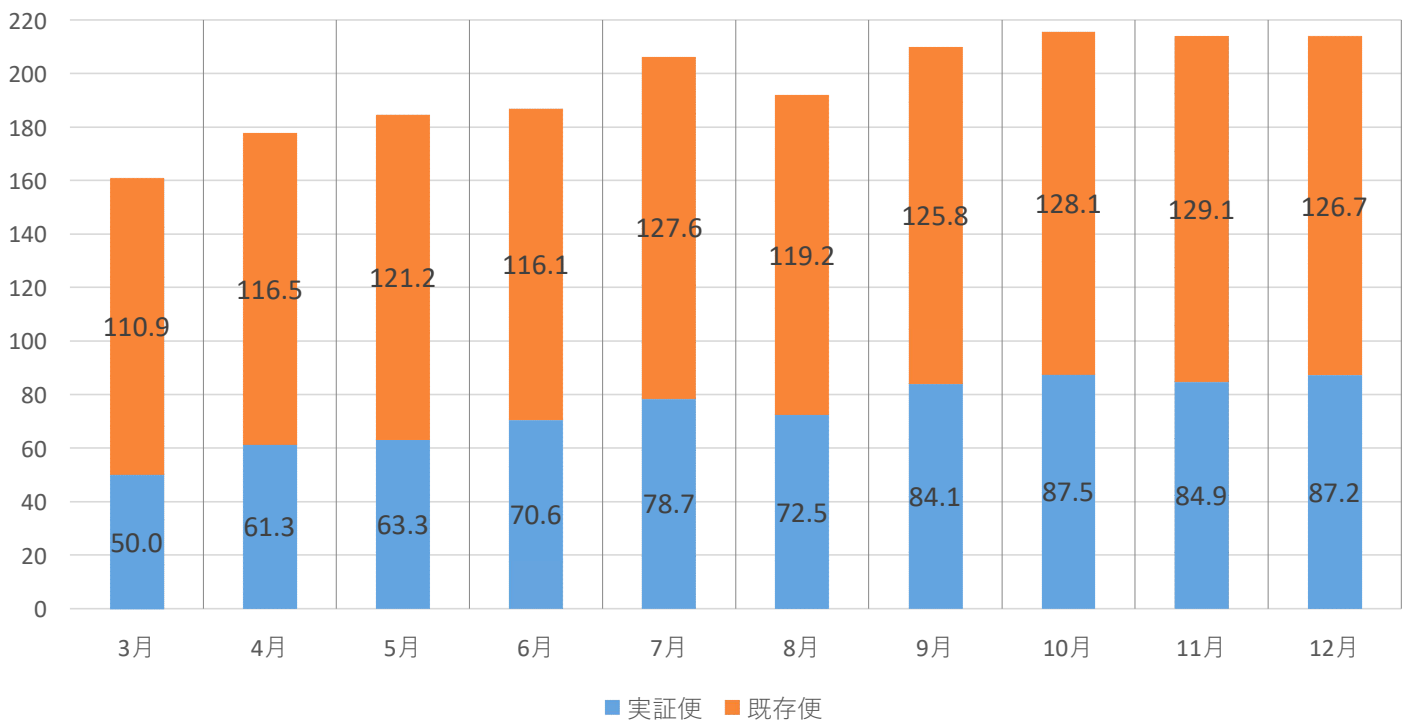
資料 1

12/13時点 (単位: 円)

	収 入				支 出	収支率 (広告除く)	収支率
	運賃	回数券	広告料				
2017年度 1台	3,655,100	2,580,100	1,075,000	0	18,784,000	19.5%	19.5%
2019年度 1台	3,230,100	2,127,100	903,000	200,000	18,688,000	16.2%	17.3%
2022年度 2台	5,548,400	3,417,400	1,531,000	600,000	36,195,000	13.7%	15.3%
(2022年度 既存)	3,641,700	2,086,700	955,000	600,000	18,785,000	16.2%	19.4%
(2022年度 増発)	1,906,700	1,330,700	576,000	0	17,410,000	11.0%	11.0%
目標 (2台計)	6,515,100				36,195,000	18.0%	※18.0%

※2019年度 循環バス運営費補助金 算出時

るのバス乗車数 (1日当たり)



乗車人員推移 (4-10月)

