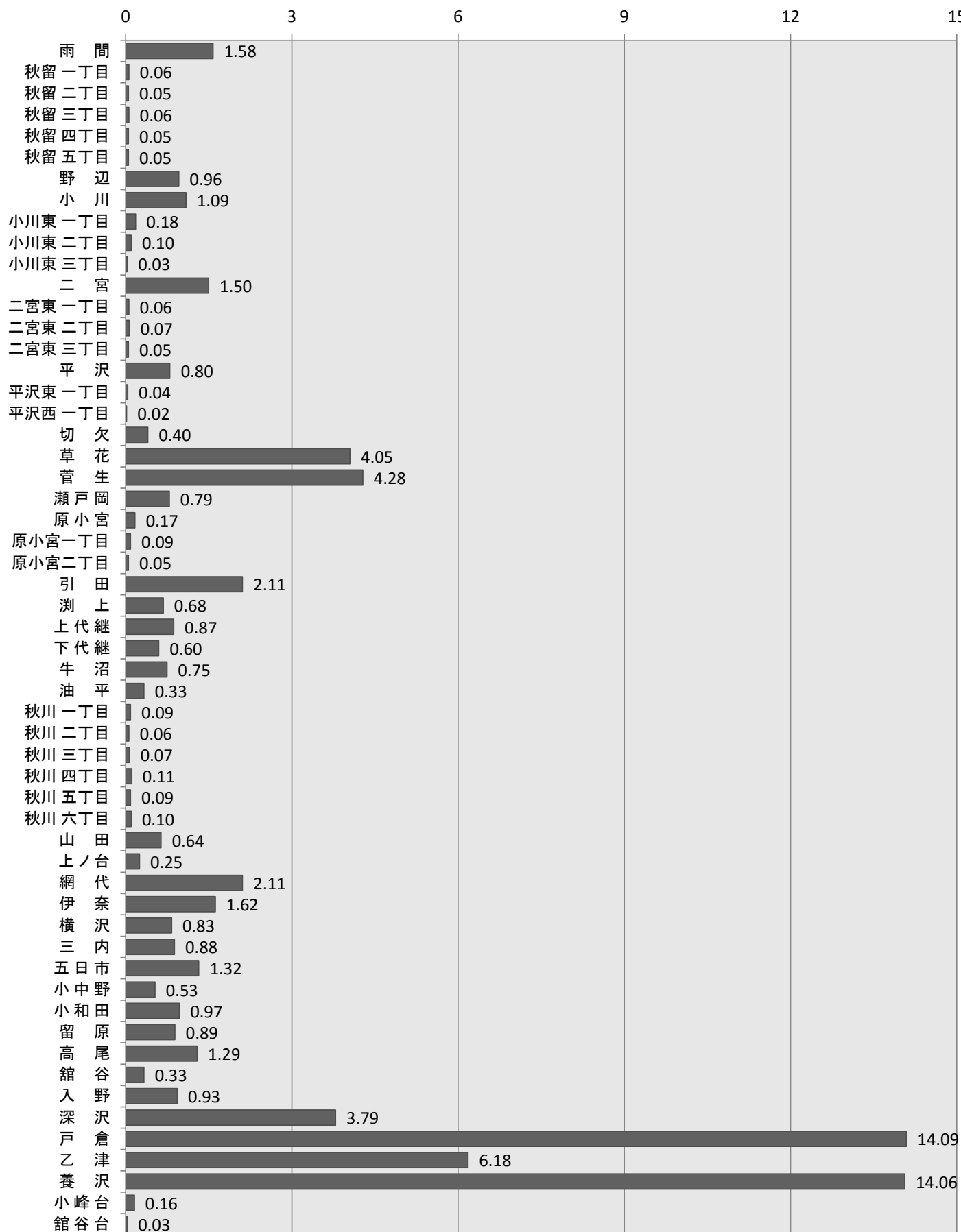


《P6参照》

(単位:km<sup>2</sup>)

## 町丁別面積 (平成29年1月1日現在)

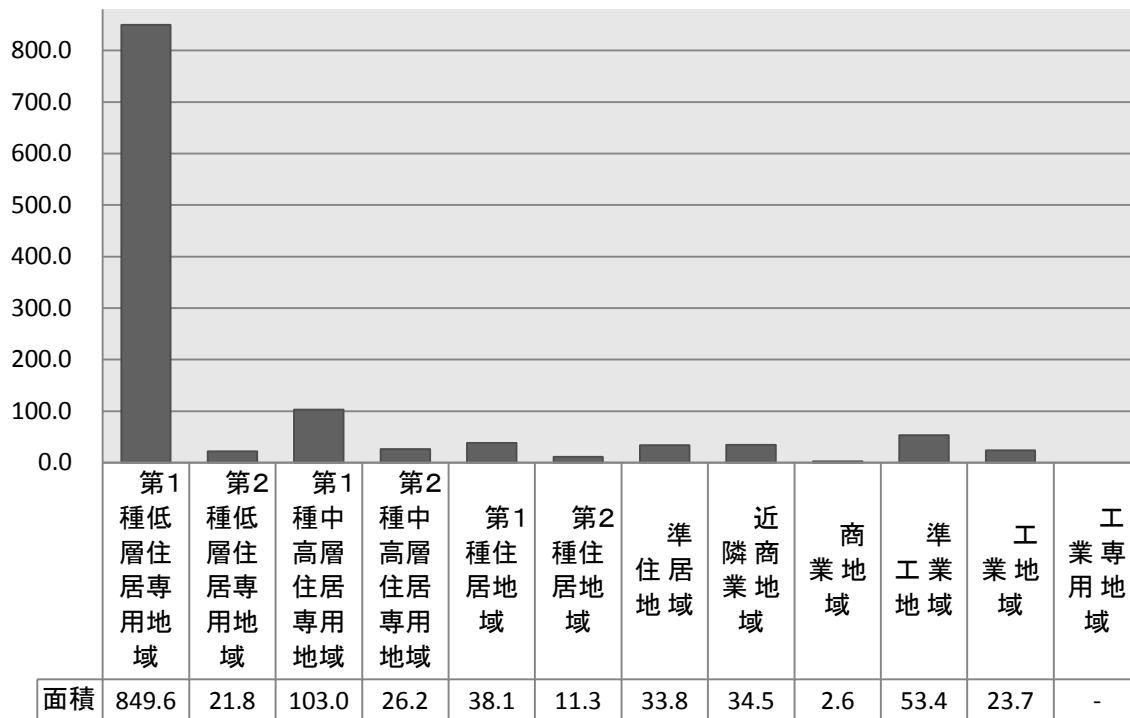


### 用途地域別面積

《P7参照》

(平成28年3月17日告示(あきる野市))

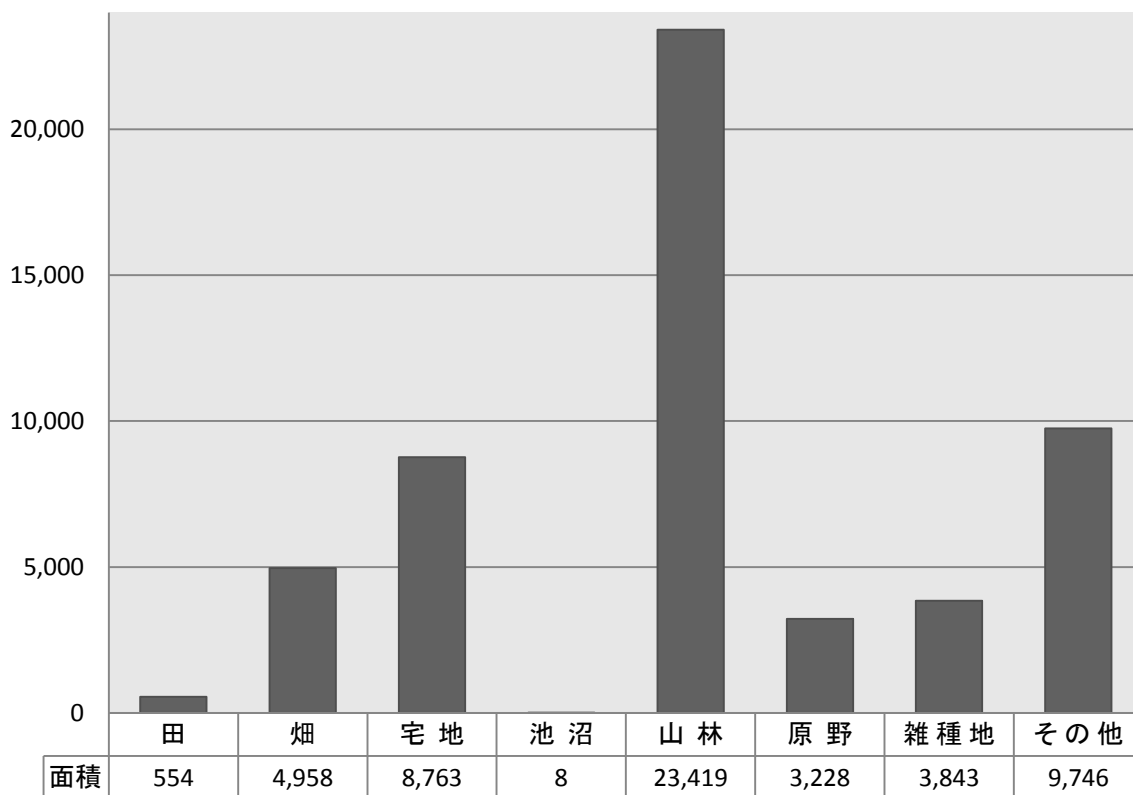
(単位:ha)



### 地目別土地面積

《P8参照》

(単位:千㎡)



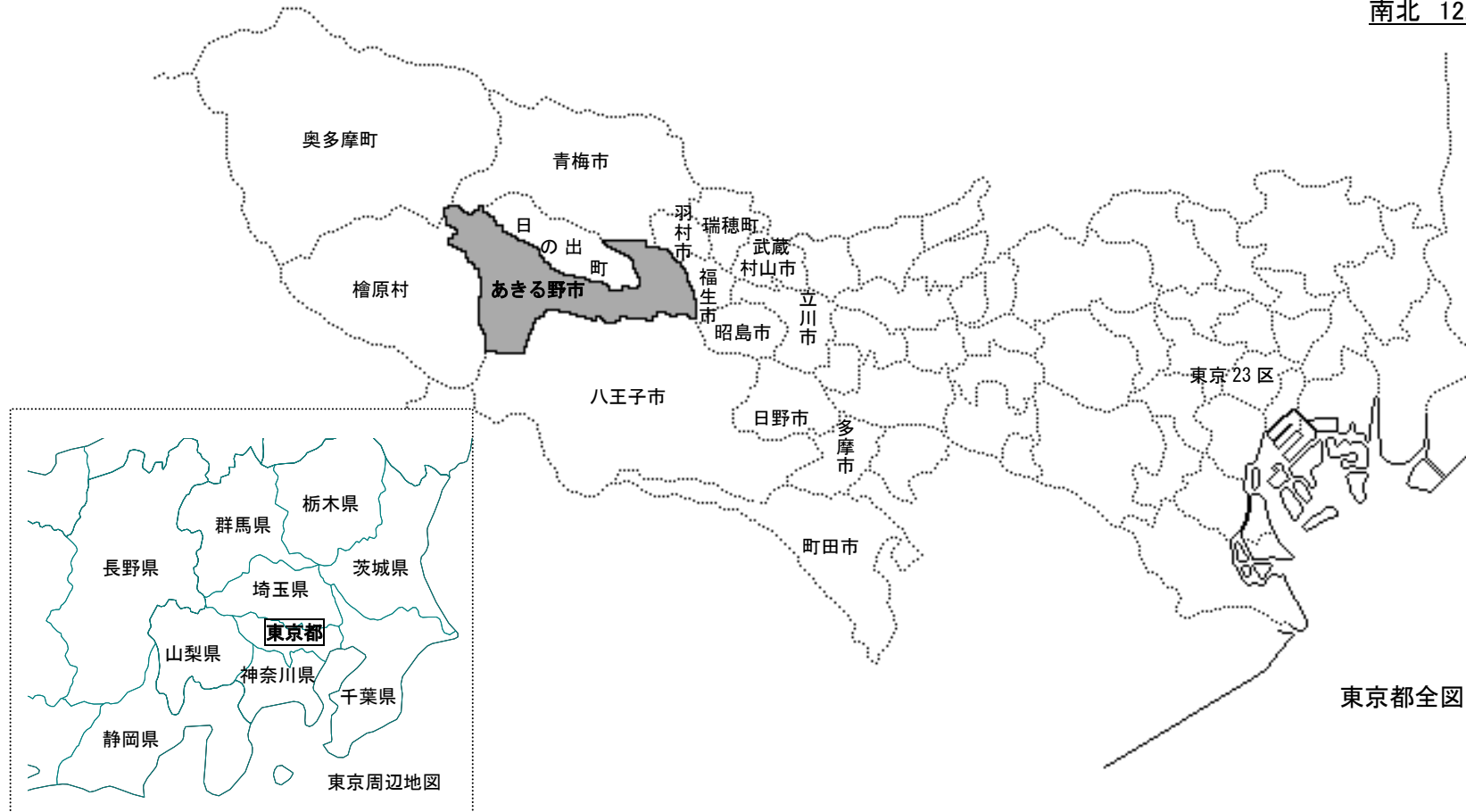
# 1 位 置

## あきる野市の面積と広がり

面積 73.47km<sup>2</sup>

広がり 東西 18.0km

南北 12.7km



### 市役所の位置

### 庁舎名

### 所在地

### 位 置

市 庁 舎

あきる野市二宮 350 番地

東経 139 度 17 分 北緯 35 度 43 分

五日市出張所

あきる野市五日市 411 番地

東経 139 度 13 分 北緯 35 度 43 分

(注) 市の面積は、平成 27 年 3 月 6 日に国土交通省国土地理院から公表されたもの。

6 土地・面積

2 町丁別面積、面積比

※平成29年1月1日現在

町丁名	面積 (Km <sup>2</sup> )	面積比 (%)	町丁名	面積 (Km <sup>2</sup> )	面積比 (%)
総数	73.34	100.00			
雨間	1.58	2.15	下代継	0.60	0.82
秋留一丁目	0.06	0.08	牛沼	0.75	1.02
秋留二丁目	0.05	0.07	油平	0.33	0.45
秋留三丁目	0.06	0.08	秋川一丁目	0.09	0.12
秋留四丁目	0.05	0.07	秋川二丁目	0.06	0.08
秋留五丁目	0.05	0.07	秋川三丁目	0.07	0.10
野辺	0.96	1.31	秋川四丁目	0.11	0.15
小川	1.09	1.49	秋川五丁目	0.09	0.12
小川東一丁目	0.18	0.25	秋川六丁目	0.10	0.14
小川東二丁目	0.10	0.14	山田	0.64	0.87
小川東三丁目	0.03	0.04	上ノ台	0.25	0.34
二宮	1.50	2.05	網代	2.11	2.88
二宮東一丁目	0.06	0.08	伊奈	1.62	2.21
二宮東二丁目	0.07	0.10	横沢	0.83	1.13
二宮東三丁目	0.05	0.07	三内	0.88	1.20
平沢	0.80	1.09	五日市	1.32	1.80
平沢東一丁目	0.04	0.05	小中野	0.53	0.72
平沢西一丁目	0.02	0.03	小和田	0.97	1.32
切欠	0.40	0.55	留原	0.89	1.21
草花	4.05	5.52	高尾	1.29	1.76
菅生	4.28	5.84	館谷	0.33	0.45
瀬戸岡	0.79	1.08	入野	0.93	1.27
原小宮	0.17	0.23	深沢	3.79	5.17
原小宮一丁目	0.09	0.12	戸倉	14.09	19.21
原小宮二丁目	0.05	0.07	乙津	6.18	8.43
引田	2.11	2.88	養沢	14.06	19.17
湊上	0.68	0.93	小峰台	0.16	0.22
上代継	0.87	1.19	館谷台	0.03	0.04

資料：平成22年国勢調査報告 ※国土地理院「全国都道府県市区町村別面積調」でのあきる野市面積は現在73.47m<sup>2</sup>となりますが、町丁別面積については国勢調査結果に基づき算出されるため、従前の面積である73.34m<sup>2</sup>のままとして掲載しています。

## 3 用途地域別面積

平成29年1月1日現在

用途地域	平成28年3月17日告示(あきる野市)	
	面積 (ha)	構成比 (%)
総数	1198	100
第1種低層住居専用地域	849.6	70.9
第2種低層住居専用地域	21.8	1.8
第1種中高層住居専用地域	103	8.6
第2種中高層住居専用地域	26.2	2.2
第1種住居地域	38.1	3.2
第2種住居地域	11.3	0.9
準住居地域	33.8	2.8
近隣商業地域	34.5	2.9
商業地域	2.6	0.2
準工業地域	53.4	4.5
工業地域	23.7	2
工業専用地域	—	—

資料:都市整備部都市計画課

## 4 市街化区域・市街化調整区域

平成29年1月1日現在

告示年月日	総数		市街化区域		市街化調整区域	
	面積 (ha)	構成比 (%)	面積 (ha)	構成比 (%)	面積 (ha)	構成比 (%)
平成29年3月17日(東京都)	7,334	100.0	1,198.0	16.3	6,136.0	83.7

資料:都市整備部都市計画課

## 8 土地・面積

## 5 地目別土地面積・評価額

各年1月1日現在

年次	総数	田	畑	宅地	池沼	山林	原野	雑種地	その他
面積（単位 千㎡）									
平成23年	54,296	561	5,108	8,577	8	23,681	3,320	3,863	9,178
平成24年	54,300	559	5,072	8,588	8	23,557	3,318	3,899	9,299
平成25年	54,323	558	5,042	8,629	8	23,443	3,318	3,904	9,421
平成26年	54,347	556	5,023	8,653	8	23,414	3,228	3,905	9,560
平成27年	54,385	554	4,993	8,707	8	23,416	3,228	3,895	9,584
平成28年	54,519	554	4,958	8,763	8	23,419	3,228	3,843	9,746
評価額（単位 百万円）									
平成23年	505,140	224	26,846	428,357	42	729	38	48,904	-
平成24年	494,430	183	24,967	420,875	40	694	38	47,633	-
平成25年	488,415	181	23,760	417,322	40	683	38	46,391	-
平成26年	489,306	179	22,975	419,149	40	687	37	46,239	-
平成27年	490,682	177	22,205	422,427	40	680	37	45,116	-
平成28年	495,947	177	25,590	424,971	40	684	37	44,448	-

資料:市民部課税課 固定資産概要調書 (注)免税点以下の面積を含む。