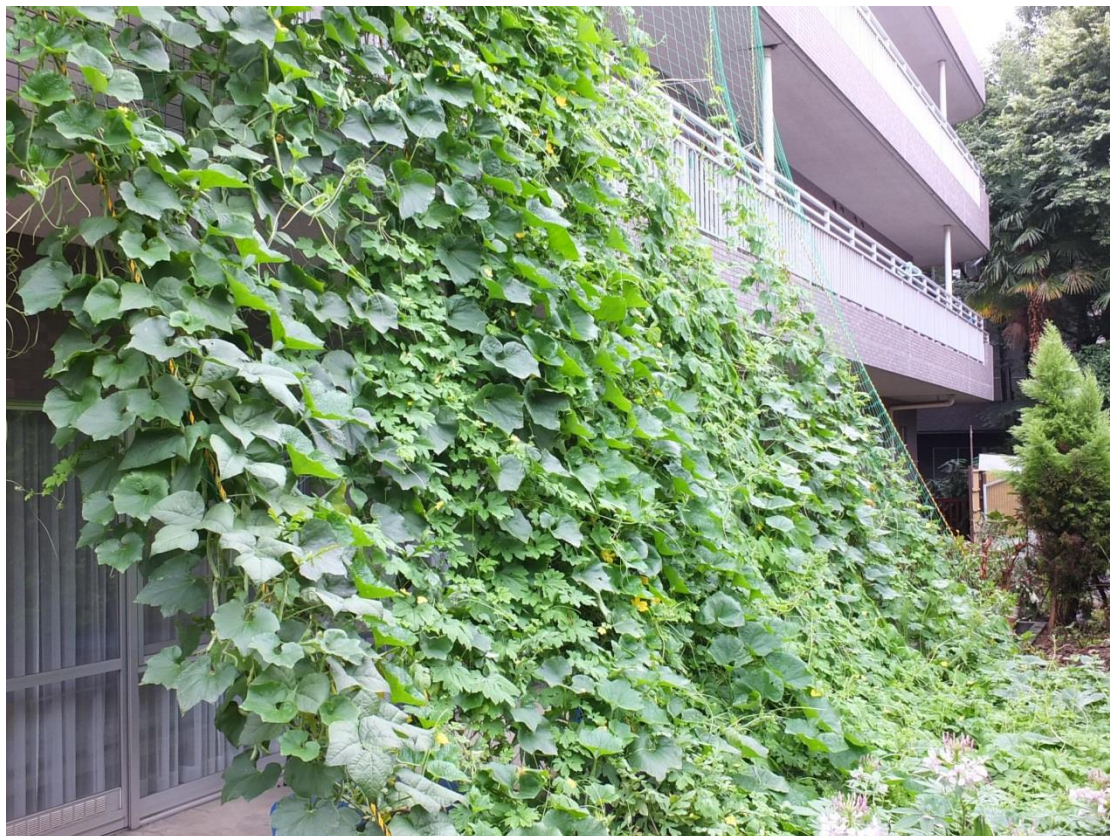




最優秀賞

特別養護老人ホーム

こもれびの郷 様



<講評> 規模、密度、種類など、大規模プロジェクト的な取組でした。グリーンカーテンに使用した植物の種類が特に多く、職員の皆さんで話し合っってゴーヤをメインに小玉スイカ、メロン、冬瓜などを植え、一丸となって取り組んでいただいたことがわかります。また、冬瓜の重さ当てクイズを職員・入所者・業者の方などみんなが参加して行ったり、収穫物をお茶の時間に楽しんだりするなど、「みんなで楽しんだ」ということがとても伝わってきました。作る楽しさと収穫する楽しみ、食べる楽しみなど、「楽しみ」を実践する、団体の模範となる取組でした。