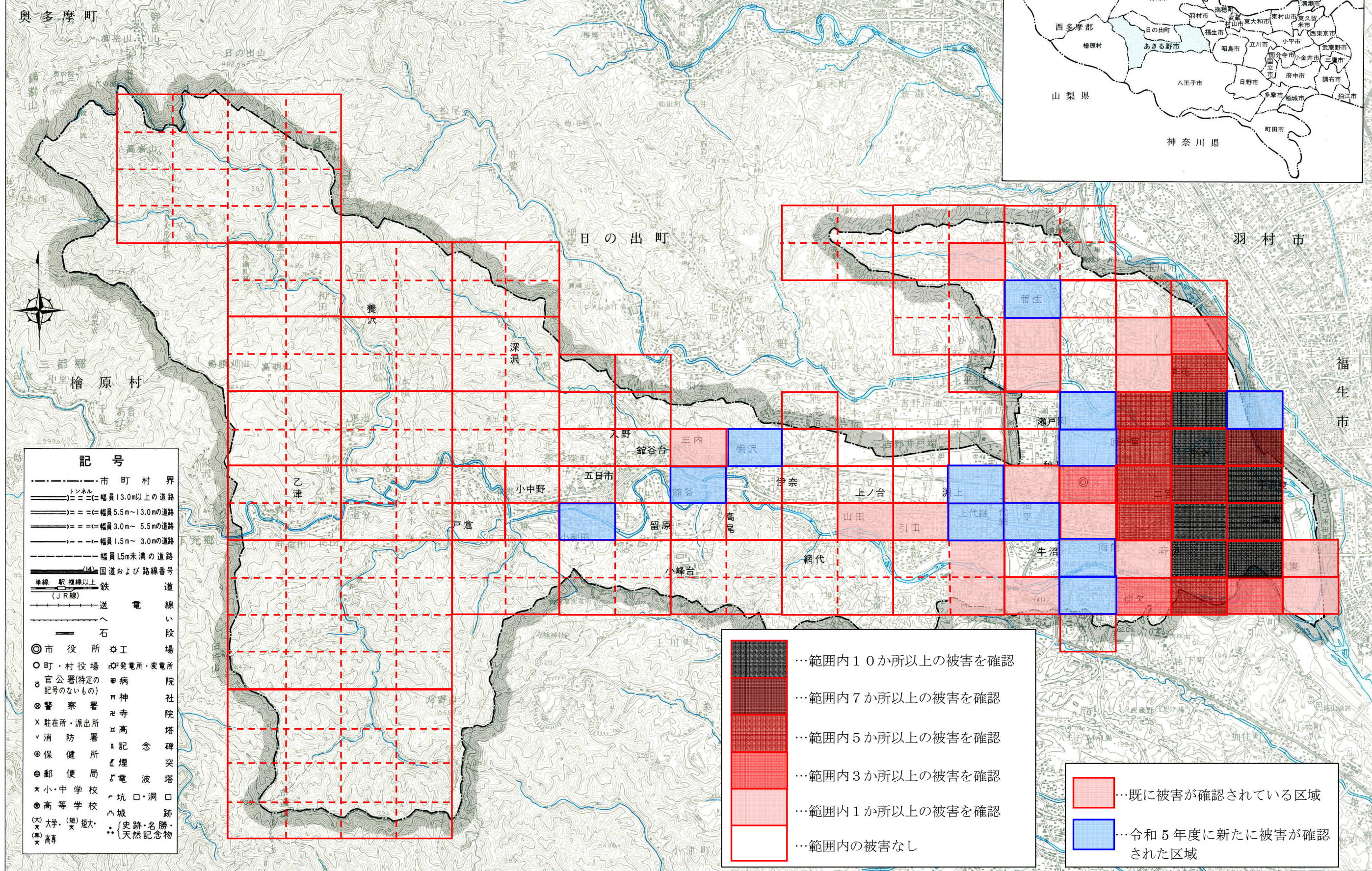


クビアカツヤカミキリ被害分布図

令和6年3月31日時点

あきる野市位置図



- 記号**
- 市町村界
 - ==== トンネル
 - ==== (幅員13.0m以上の道路)
 - ==== (幅員5.5m~13.0mの道路)
 - ==== (幅員3.0m~5.5mの道路)
 - ==== (幅員1.5m~3.0mの道路)
 - 幅員1.5m未満の道路
 - (14) 国道および路線番号
 - 単線 駅複雑以上 鉄道
 - (JR線) 送電線
 - 石段
 - ◎ 市役所 工場地場
 - 町・村役場 発電所・変電所
 - 官公署(特定の記号のないもの) 病院
 - ⊗ 警察署 神社
 - × 駐在所・派出所 寺
 - ▽ 消防署 高塔
 - ⊙ 保健所 記念碑
 - ⊕ 郵便局 煙突
 - × 小・中学校 電波塔
 - ⊕ 高等学校 坑口・洞
 - △ 大学(短大) 城跡
 - △ 高等 史跡・名勝
 - △ 天然記念物

- ... 範囲内10か所以上の被害を確認
- ... 範囲内7か所以上の被害を確認
- ... 範囲内5か所以上の被害を確認
- ... 範囲内3か所以上の被害を確認
- ... 範囲内1か所以上の被害を確認
- ... 範囲内の被害なし

- ... 既に被害が確認されている区域
- ... 令和5年度に新たに被害が確認された区域

あきる野市役所