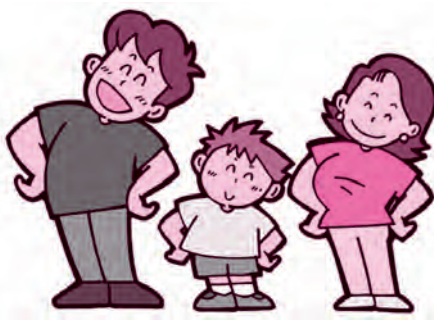


地域子ども育成リーダー提案事業

「親子で楽しむ キッズミートジャズ in あきる野」



▽日時 3月12日(土) 午後2時(1時30分開場)

▽場所 秋川ふれあいセンター

▽内容 ドレミの歌からデイズナンバーまでの名曲をジャズにアレンジして送る、親子で楽しめるコンサートです。BSフジの「Beポンキッキ」にも出演したマヤ・ハツチさんによる英語の歌のレッスンや、日本を代表するタツプダンサーの宇川彩子さんと踊るタツプダンスなど、楽しさ満載です。

▽対象 乳幼児から小学生までの親子

※小学校低学年以下は、保護者同伴で参加してください。

▽定員 240人

▽費用(全席自由) 500円

※未就学児が膝上での鑑賞の場合、保護者1人につき子ども1人分は無料です(席が必要な場合は有料)。

▽チケット販売場所 あきる野ルピア1階「いろどり屋」

▽主催 あきる野市地域子ども育成リーダー

▽共催 あきる野市

▽問合せ 子ども政策課子ども

ヤズにアレンジして送る、親子で楽しめるコンサートです。

政策係(直通518・7854)

弁護士による無料法律相談(巡回相談・予約制)

相続、離婚など、法律に関する問題を、気軽に弁護士にご相談ください。

▽日時 2月17日(水) 午後3時30分～6時40分

▽場所 市役所1階市民相談室

▽定員 5人(1人30分、申込み順)

▽費用 無料

▽主催 日本司法支援センター(東京地方事務所多摩支部(法テラス多摩)、東京三弁護士会多摩支部)

▽申込み方法 2月2日(火)午前8時30分から電話で申し込んでください。

▽申込み・問合せ 市民課市民相談窓口係(直通558・1216)

高齢者げんき応援事業

高齢者在宅サービスセンターでは、市内在住の65歳以上の方を対象に次の事業を実施します。

※受付時間：平日午前9時～午後5時

紅茶の時間



▽日時 2月18日、3月17日、4月21日の木曜日(全3回)

午後1時30分～3時

▽場所 萩野センター

▽内容 2月はユズやシヨウガ、3月はミルク、4月はサクラを使ってティーバッグで

かんたん手芸教室



▽日時 2月～7月の第3金曜日(全6回) 午後1時30分～3時

▽場所 開戸センター

▽内容 手芸好きな仲間とおしゃべりしながら楽しい時間を

おいしい紅茶を作りませんか。男性の方も大歓迎です。

▽講師 有路仙依さん

▽定員 15人(申込み順)

▽費用 1回500円(材料費別)

▽申込み・問合せ 萩野センター(☎550・2722)

山火事を防ごう!

山火事防止のために

山火事(林野火災)は例年2月から4月にかけて集中して発生しています。特に空気が乾燥し山火事が起こりやすい冬から春にかけて次のことに気をつけましょう。

- 枯れ草などの燃えやすい物がある場所では特に火の扱いに気をつける。

おもしろい小物を作ります。

▽講師 松本直美さん

▽定員 10人(申込み順)

▽費用 1回500円(材料費別)

▽申込み・問合せ 開戸センター(☎550・2755)

骨密度測定を実施します



骨粗しょう症は、ホルモンのバランスが変化する更年期以降の女性に多くみられます。また、偏食、喫煙、運動不足などの生活習慣も影響するといわれています。現在の骨の状態を知り、生活習慣を見直しましょう。

▽日時 2月25日(木) 午後1時30分～3時

▽場所 市役所5階504会議室

▽内容 骨密度測定

※超音波での測定のため、妊娠

中の方でも可能です。

▽対象 市内在住・在勤の方(おおむね1年以内に骨密度測定を受けたことがない方)

▽定員 45人(定員を超えた場合は抽選)

※30分ごとに15人測定

▽費用 無料

▽その他 測定は裸足になり、足のかかとで行うため、ストッキングの着用はご遠慮ください。また、健康手帳をお持ちの方は持参してください。

▽申込み方法 2月10日(水)までの平日午前8時30分～午後5時15分に電話で申し込んでください。

▽申込み・問合せ 健康課健康づくり係(直通558・1183)

平成26年度温室効果ガス(二酸化炭素)排出量集計結果

市が管理する施設などの温室効果ガス排出量を集計しました。平成26年度における排出量は、前年度と比較すると、22.9割(109.9%)減少しました。第三次地球温暖化防止対策実行計画で定める目標は達成しましたが、今後も、削減量のさらなる向上を目指し、地球温暖化対策に取り組んでいきます。

地球温暖化防止対策実行計画と平成26年度温室効果ガス排出量等集計結果報告書は、情報公開コーナー(市役所4階)、各図書館、市ホームページで閲覧

表 市の施設から出る温室効果ガス排出量の推移

	排出量(トン)
基準年度(平成24年度)	4,846
平成25年度	4,801
平成26年度	3,702
計画目標(平成32年度)	4,480

※平成24年度の排出量は、第三次地球温暖化防止対策実行計画の策定に伴い再算定しているため、以前に公表した値とは異なります。

することができま。係 環境政策課環境政策

くらしの知恵袋 ~消費生活相談情報~

強化ガラス製「鍋蓋」の調理中の破損事故に注意!



強化ガラス製の鍋蓋が、調理中に突然破裂する事故が報告されています。例えば、煮物を作っていて蓋が割れてやけどをしたり、調理中に割れた蓋のガラス片で擦り傷を負ったりするなどの事例があります。

強化ガラスは普通のガラスに比べ頑丈ですが、表面の小さな傷が原因で突然破裂したり、高温状態から急に冷やすなどの温度変化により割れたりすることがあります。強化ガラスには、割れる時に普通のガラスより細かく砕けやすい性質がありますので、注意が必要です。

○事故防止のために

- ガラスを傷付ける研磨剤入りスポンジやクレンザーの使用を避ける。
- 強い衝撃は与えない。
- 鍋から蓋がはみ出た状態で使用しない。
- 火の近くに置かない。
- 高温状態のまま水をかけない。

- 傷や亀裂を見つけたら、すぐに使用をやめる。
- あきる野市消費生活相談窓口 契約に関するトラブルや悪質商法など、消費生活に関して困ったときは、一人で悩まずに気軽にご相談ください。電話でも相談にお答えします。
- 開設日時…毎週月曜・木曜日 午前9時～午後4時(正午～午後1時を除く)
- ※予約の必要はありません。
- 場所…市役所1階市民相談室
- ※月曜・木曜日以外でお急ぎのときは、東京都消費生活総合センターにご相談ください。
- 東京都消費生活総合センター
- 開設日時…毎週月曜日～土曜日 午前9時～午後5時
- 消費生活相談…☎03-32335-1155
- ※多重債務相談も受け付けています。