



## 迎春



小川地区のどんど焼きの様子

時代の流れとともに、実施日や場所などその姿は変化していますが、天高く燃え盛る炎を取り囲みながら、地域の人たちが心をつなげて無病息災を祈る光景は、今も昔も変わらないあきる野市のお正月の風物詩です。これからも永く受け継いでほしい、地域の貴重な伝統文化です。



どんど焼きは、お正月に行われる伝統的な行事の一つです。市内では現在、秋川や平井川の河川敷や神社境内など約30か所で行われており、「サイノカミ」「セイノカミ」などとも呼ばれています。大人や子どもたちが各家々のお正月の松飾りやしめ縄、だるまなどを持ち寄り、竹などを使って円すい形に組み上げて燃やします。この時に焼かれた団子を食べると、その年は風邪などの病気をせず、健康に過ごせるといわれています。また、残った灰をお守り代わりにしたり、豊作祈願として畑にまいたりもしたそうです。

### 謹んで新年のご挨拶を申し上げます



市民の皆様には、お健やかに新年をお迎えのことと心からお喜び申し上げます。旧年中は、市政に対しまして皆様の温かいご理解とご協力をいただき、誠にありがとうございました。

あきる野市長として、初めての新年を迎え、このまちにある豊かな自然の恵みと素晴らしい伝統・文化を、未来を担う子どもたちに引き継いでいけるよう、全力で邁進していく決意を新たにいたしましたところであり、誠にありがとうございます。

さて、昨年は、国におきまして、まち・ひと・しごと創生法の下、急速に進む人口減少と高齢化、地域経済活性化の対策に取り組み始めるとともに、1億総活躍社会の実現に向けて、必要な対策を講じるところとしており、今後、具体的な施策の展開に期待するところであります。

一方、市におきましては、これまで行財政改革に積極的に取り組んだ結果、財政指標も改善されてまいりましたが、少子高齢化対策や地域経済活性化等の施策を展開していくためにも、更なる行財政改革により強固な財政基盤を構築していく所存であります。

また、今年には、本市においても「まち・ひと・しごと創生総合戦略」を策定し、具体的な取組を進めてまいります。その一例を挙げますと、市民の重要な交通手段であります「地域の公共交通」につきましましては、公共交通利用に関するアンケート調査等を行い、その在り方を具体的に検討してまいります。昨年からは、地域子ども育成リーダーからの提案事業を行うなど、子どもへの健全育成と子育て支援を着実に進めてまいります。そして、4月には秋川渓谷の豊かな自然環境と歴史・文化を生かした「秋川渓谷戸倉体験研修センター」がオープンいたします。観光振興の新たな拠点として、多くの方にご利用いただけるよう管理・運営に努めてまいります。

あきる野市は昨年、二十歳を迎え、その門出を多くの皆様と共に祝ったところであります。今後も更なるまちの成熟に向け、市民の皆様と歩みを一にしてまいります。年頭ごに当たり、皆様方のご多幸を祈念するとともに、市政へのご理解とご協力を賜りますようお願い申し上げます。まして、新年のご挨拶とさせていただきます。

あきる野市長 澤井敏和

# 戸倉のテラス



## 4月9日(土)開校

# 戸倉のテラス

# 秋川溪谷戸倉体験研修センター

市では、139年の歴史に幕を閉じた戸倉小学校の活用について、平成24年度から地元の自治会、高齢者クラブ、PTAの方と共に「戸倉小学校施設・地域検討会議」を組織し、平成25年度からは首都大学東京の協力を得て検討を進めてきました。愛鳥活動などの特色ある教育活動を受け継ぎ、自然・歴史・文化などの地域資源を活用した体験学習と研修の場を提供し、将来を担う子どもから大人まで、多様な人材育成に役立てるとともに、戸倉地区と市全体の活性化を図るため、「体験」「宿泊」「飲食」「展示」の4つの機能を備えた地域のコミュニティ活動、滞在型観光の拠点として、東京都の補助金を活用し、整備する計画をまとめました。

平成26年度からは、商工会、観光協会、旅館組合、地元の方、アドバイザ役の首都大学東京などと「旧戸倉小学校運営準備委員会」を組織し、具体的な運営方法などを検討しました。その結果、施設の管理運営は、「新四季創造(株)」（秋川溪谷瀬音の湯の運営者）が指定管理者として行い、現在、「戸倉しるやまテラスサポートクラブ」を立ち上げ、地域の方が各種体験などのサポート役として携われる形づくりを目指しています。

戸倉の自然で出迎え、地域の方の温かい心でもてなすことで、「ふるさと」を思い起こす場所になるよう準備を進めています。

### 予約方法など

- ▽対象 幼稚園、保育園、小・中学校、高等学校、専門学校、大学、企業、各種サークルなどの団体
- ▽休館日 火曜日（祝日の場合は翌日、7月21日から8月31日までを除く）、12月28日から翌年の1月4日まで
- ▽予約方法 申請日に秋川溪谷戸倉体験研修センター開設準備室に電話で申し込んだ後、所定の申請書に記入して承認を受けてください。申請日などは次のとおりです。
- 宿泊室の利用予約は利用日の属する月の3か月前の月の初日から利用する日の3日前まで申請できます。また、宿泊を伴う施設利用（研修室、図工室、家庭科室、グラウンド、体育館）の予約も利用日の属する月の3か月前の月の初日から利用する日の3日前まで申請できます。
- 申請日が休館日の場合は翌日以降の最初の開館日となります。
- 同一の方が引き続き2日以上利用を申請するときは、月をまたぐ場合であっても利用日の属する月の3か月前の月の初日から申請できます。
- 研修室、図工室、家庭科室、グラウンド、体育館のみの予約は、利用日の属する月の2か月前の月の初日から当該利用日の3日前まで申請できます。
- 同一の方が引き続き7日以上利用することはできません。
- キャンセル料金など詳しくは、お問い合わせください。

1月6日(水) 受付開始

予約・問合せ  
平日午前10時～午後5時  
秋川溪谷戸倉体験研修センター  
開設準備室  
☎070-1057-9985

### 各施設利用料など

階数	貸室名称	用途・設備など	利用時間	料金 (1時間)
2階	第1研修室	講演・講義・打ち合わせなど	午前10時～午後9時	400円
	第2研修室	小グループ打ち合わせなど		200円
	第3研修室	小グループ打ち合わせなど		300円
1階	図工室	作業机6台 (1台6～8人)	午前7時～午後6時	400円
	家庭科室	調理台6台 (1台6～8人)		400円
屋外	グラウンド	主にミニサッカーなど	午前10時～午後9時	200円
校舎横	体育館	球技・レクリエーション	午前10時～午後9時	300円

※宿泊施設の利用者が自炊して利用する場合…家庭科室は無料  
※市内の町内会・自治会が利用する場合…免除



(以下は広告枠です)

心にせせらぎを・・・溪谷の駅

**秋川 瀬音の湯**

＜平日あきる野市民割引＞  
おとな500円 子ども250円  
おとな900円 子ども450円

TEL 042-595-2614

お気軽にお越しくださいませ

**リフォーム・省エネ工事**  
—なんでもご相談ください!!—

冬は暖かく...  
ソーラー  
省エネ20年!

あきる野市雨間696  
エコビルドで検索

**(株)エコビルド**  
☎042-558-0751

**屋根・外壁**  
塗装リフォームは  
お任せ下さい!

ドクトル 外壁さん

外壁・屋根 塗装・塗り替えは、お気軽にご相談下さい!

プロタイムズあきる野店 ☎0120-435-465

株式会社ハウスサポート秋川あきる野市上代314-4 | プロタイムズあきる野店 | 秋川

## 体験

地元の方が地域の良さを紹介します。  
地域の資源を味わえる体験ができます。

体験項目	体験プログラム内容	最少催行人数
農業体験	地元の畑で野菜の収穫(お土産付き)など	15人
自然学習体験	自然散策とバードウォッチング、地元の戸倉城山周辺の歴史を学びながら山登り、ジオサイト巡り、炭焼き、戸倉名所巡りと座禅、神社仏閣散策、縁側でのおもてなしなど	
料理・工作体験	図工室…銅版画・木版画制作、野鳥巣箱作製・各種工作など 家庭科室…ゆずジャム作り、こんにゃく作りなど	20人

### 体験の一例(ジャガイモ、サツマイモ収穫体験)

- 料金 700円程度
- 時間 1時間30分
- 時期 ジャガイモ…6月・7月  
サツマイモ…10月・11月
- 人数 15人以上



自然散策体験(イメージ写真)

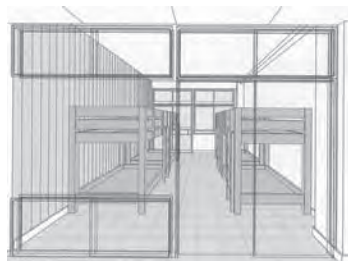
※日帰りの体験可  
※体験プログラムの料金・人数については別途お問い合わせください。

## 宿泊

小学校の教室の雰囲気を残した部屋に宿泊できます。

宿泊料金(1人1泊2食付き、「大人」は中学生以上、「子ども」は小学生)

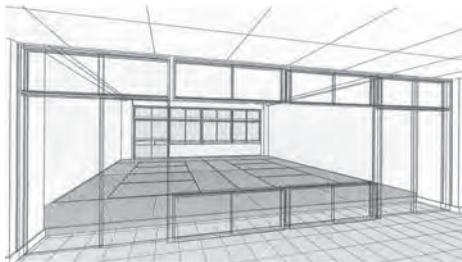
(税込み)



宿泊室(洋室)

階数	宿泊室タイプ	名称	仕様	定員	平日		休前日	
					大人	子ども	大人	子ども
2階	洋室	1年1組	フローリング、 2段ベッド ×4	各8人	6,500円 (4,500円)	6,000円 (4,000円)	7,000円 (5,000円)	6,500円 (4,500円)
		1年2組						
		1年3組						
		1年5組						
和室	1年6組	畳、大部屋	16人					

宿泊室には、洋室と和室があります。  
洋室には、多摩産材を使用した2段ベッドを備えています。



宿泊室(和室)

※チェックイン午後3時、チェックアウト午前10時  
※「休前日」は、祝日の前日と土曜日です。  
※( )内は素泊まりの料金  
※繁忙期となる5月3日から5日まで、7月21日から8月31日までの間は、休前日の利用料に500円を加算します。  
※小学校就学前の方  
●研修や体験に参加する場合…子ども利用料の2分の1  
●研修や体験に参加しない方で寝具を単独で利用しない場合…無料  
※宿泊施設の利用料に対する減免はありません。

## 飲食

地域の方が中心となり、地元の食材などを使用して、真心込めた料理を提供します。  
屋外のテラスでも景色を眺めながら食事ができます。



階数	レストラン食飲室(しょくいんしつ)		座席数
1階	仕様	旧校長室と旧職員室を改修し、多摩産材を使用した木の温もりのある椅子・テーブル席のレストラン	50席
	内容(一例)	地域の食材を使用したけんちん汁を主としたメニュー、給食プレート、しろやまカレー、戸倉ならではのふるさと創作料理	
	利用時間	[朝] 午前7時30分～8時30分 (宿泊客専用) [昼] 午前11時30分～午後2時 (一般の方も利用可能) [夜] 午後5時30分～7時 (宿泊客専用)	

## 展示

3階は、アーティスト・イン・レジデンス事業による招聘者の版画作品の展示と地域の方による芸術作品などの展示や、秋川流域ジオパーク推進会議の拠点として、ジオパーク関連の展示室と資料室を開設します。

階数	名称	利用可能時間	料金
3階	第1展示室	午前10時～午後5時	無料
	第2展示室		
	普通教室		
	ジオパーク展示室など		

(以下は広告枠です)

相続・遺産分割・成年後見の手続きは親切で丁寧な当事務所にご相談下さい!

### 松本行政法務事務所

行政書士・社会保険労務士 松本 博恭

年金相談・建設業・電子申請各種の複雑な手続き代行もお任せ下さい

☎042-558-1327 fax 042-559-5414  
あきる野市二宮1401番地1

### 不動産売買・賃貸・建設・リフォーム・設計監理 地元で愛されて29年

ISO9001認証取得  
一級建築士事務所登録

東京都知事免許(7)第57610号 東京都知事許可(特-24)第106846号  
不動産・建築・増改築・リフォーム・耐震改修・設計監理・賃貸管理



### 株式会社 アイ・シー・エス

富士通ホーム&オフィスサービス株式会社業務提携

まもりすまい保険協出事業者  
お気軽にお問い合わせ下さい。

あきる野市野辺465-1  
http://www.akiruno-ics.co.jp

042-559-3021(代)

国立公園と  
ジオパーク連携事業  
くみんで語ろうジオパーク

秋川流域ジオパーク推進会議では、日本ジオパークの認定に向けた取組を進めています。流域では、地質や文化・歴史を感じる場所「ジオサイト」が秩父多摩甲斐国立公園内に多く存在することから、このたび環境省関東地方環境事務所奥多摩自然保護官事務所と連携し、シンポジウムを開催します。

出初式

毎年1月15日前後に、お正月に飾ったお飾りや門松などを集めて焼く「どんど焼き」が行われます。最近のお飾りなどには、プラスチックやビニールを利用した商品が多く見られますので、「お飾り集め」のときはプラスチック類を取り除いて出してください。

「どんど焼き」にはプラス  
チック類を出さないで

生活環境課 生活環境係

あきる野市消防団出初式

あきる野市消防団7個分団23部消防車両23台(消防ポンプ自動車、小型動力ポンプ積載車、指令車2台)が出勤します。

※当日午前8時に、市内全域でサイレンを鳴らします。火災と間違えないようお願いいたします。

日時：1月10日(日) 午前10時から

場所：東京サマーランド第2

ともにパネル展示を実施します。

▽閲覧場所 建設課

※市ホームページと東京都ホームページでも閲覧できます。

▽パネル展示

●期間：1月18日(月)～22日(金)

●場所：市役所1階コミュニケーションホール

▽意見などの提出方法 2月10日(水)までにファックス、メールか直接東京都へ送付してください。

▽送付先・問合せ 建設課土木係(問合せのみ)、東京都都市整備局都市基盤部街路計画課(〒163-8001 東京都庁内、☎03-53388-3379、☎03-53388-3379、☎0300017995 action.metro.tokyo.jp http://www.toshisei.metro.tokyo.jp/kiban/tokyo/iken.html)

「東京における都市計画  
道路の整備方針(第四次  
事業化計画)(案)の公表

東京都、特別区、26市2町は、都市計画道路を計画的・効率的に整備するため、おおむね10年間で優先的に整備すべき路線を定めた事業化計画を過去3回にわたり策定しました。現行の事業化計画は平成27年度までの計画であることから、次の10年間に優先的に整備すべき路線を定めた「第四次事業化計画」を策定することになりました。そこで、平成27年5月に実施した「中間のまとめ」の公表の際に皆さんからいただいた意見を参考に、区部と多摩地域を統合した東京都全体の計画「第四次事業化計画」(案)を取りまとめたので、お知らせします。

地域の絆を育める町内会・自治会に加入しましょう

あきる野保健相談所 1月の行事カレンダー ☎558-5091

Table with columns: 種別, 対象乳幼児, 受付時間, 健康診査. Includes rows for 7日(木) 育児相談, 18日(月) 育児相談, 21日(木) 育児相談, 25日(月) むし歯予防教室, 8日(金) 3歳児健康診査, 12日(火) 健康診査, 15日(金) 1歳6か月児健康診査, 19日(火) 健康診査, 22日(金) 乳児産婦健康診査, 26日(火) 健康診査.

※3歳児・1歳6か月児・乳児産婦健康診査の対象の方に通知します。1週間前までに通知が届かない方や、最近転入した方で未受診の方は連絡してください。※育児相談では、保護者の健康相談も実施しています。

Table with columns: 休日診療, 準夜診療, 歯科診療. Includes dates from 10日(日) to 31日(日) and medical facilities like 小机クリニック, 渡辺レディースクリニック, みいだDental Clinic.

※年始(1/1~1/3)の診療医療機関は、12/15日号広報でお知らせしました。※午前中の診療患者が多いなどの事情で、午後の診療時間が変更になる場合があります。また、受診の際は、診療科目を事前に確認してください。救急相談センター #7119 (救急車を呼んだ方が良かった場合、携帯電話、PHS、プッシュ回線) 小児救急医療電話案内 #8000 夜間等診療機関案内 消防庁テレホンサービス☎521-2323 東京都ひまわり☎03-5272-0303 秋川消防☎595-0119

駐車場B(荒天の場合は五日市会館) 内容:式典、車両分列行進など。▽東京消防出初式 あきる野市消防団第7分団が参加し、車両分列行進や消防演技などを行います。日時:1月6日(水) 午前9時30分から 午後5時。場所:東京ビッグサイト東展示場東側埋立地。▽問合せ 地域防災課防災安全係

市内の中学生が応募した薬物乱用防止ポスター・標語応募作品の展示。現在、12月定例会の本会議の模様を配信しています。市ホームページの「市議会」から「本会議録画中継」を検索してご覧ください。▽問合せ 議会事務局

あきる野市携帯  
電話向けサイト  
http://www.city.akiruno.tokyo.jp/m/

あきる野  
安心メール登録  
akiruno2-entry@tk.e-msg.jp

るのキッズ  
メール登録  
akiruno3-entry@tk.e-msg.jp

サンちゃん  
メール登録  
akiruno4-entry@tk.e-msg.jp

1月の市税の納期  
○市・住民税 第4期  
○国民健康保険税 第7期

年齢・性別にかかわらず、月々3,000円から! American Home Direct. ケガ・病気の入院、退院後の通院等に備えられます! 3,000円コース, 4,000円コース, 5,000円コース. 0037-6001-63513

地元で働きたい人材を募集しています 給排水衛生空調換気設備工事 (株)アーイング. ①施工管理業務 ②現場作業. 40歳以下(経験不問) 若手採用による後進育成 ~ 未経験でもやる気さえあればOK!! ~. 勤務地 あきる野市雨間650番地1 TEL.042-558-5555 採用係まで