

# 市 の 概 要

# あきる野市の概要

## 1 沿革

平成7年9月1日

秋川市及び五日市町の1市1町が合併し、あきる野市となる。

## 2 位置

あきる野市二宮350番地

東 経 139度17分49秒

北 緯 35度43分34秒

海 抜 153メートル

## 3 広 ぼ う

面 積 73.34平方キロメートル

東 西 18.0キロメートル

南 北 12.7キロメートル

## 4 世帯数と人口（外国人登録人口を含む。）

(平成24年3月31日)

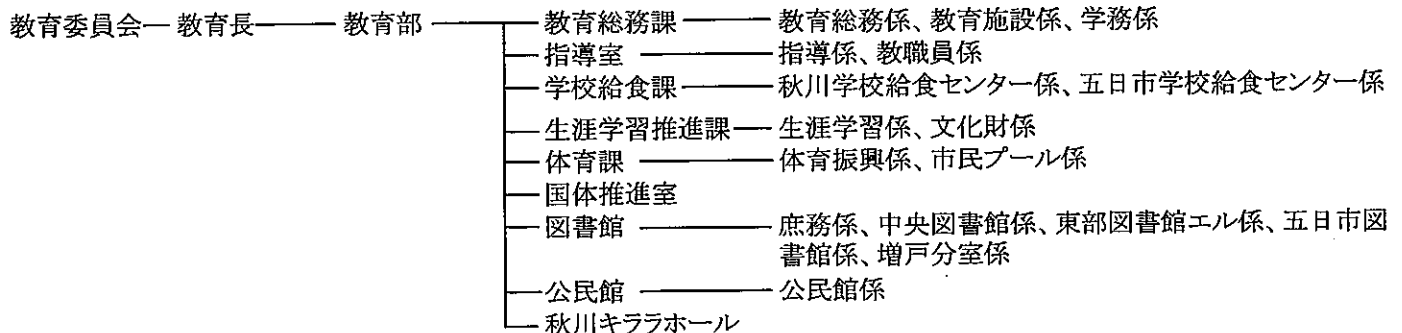
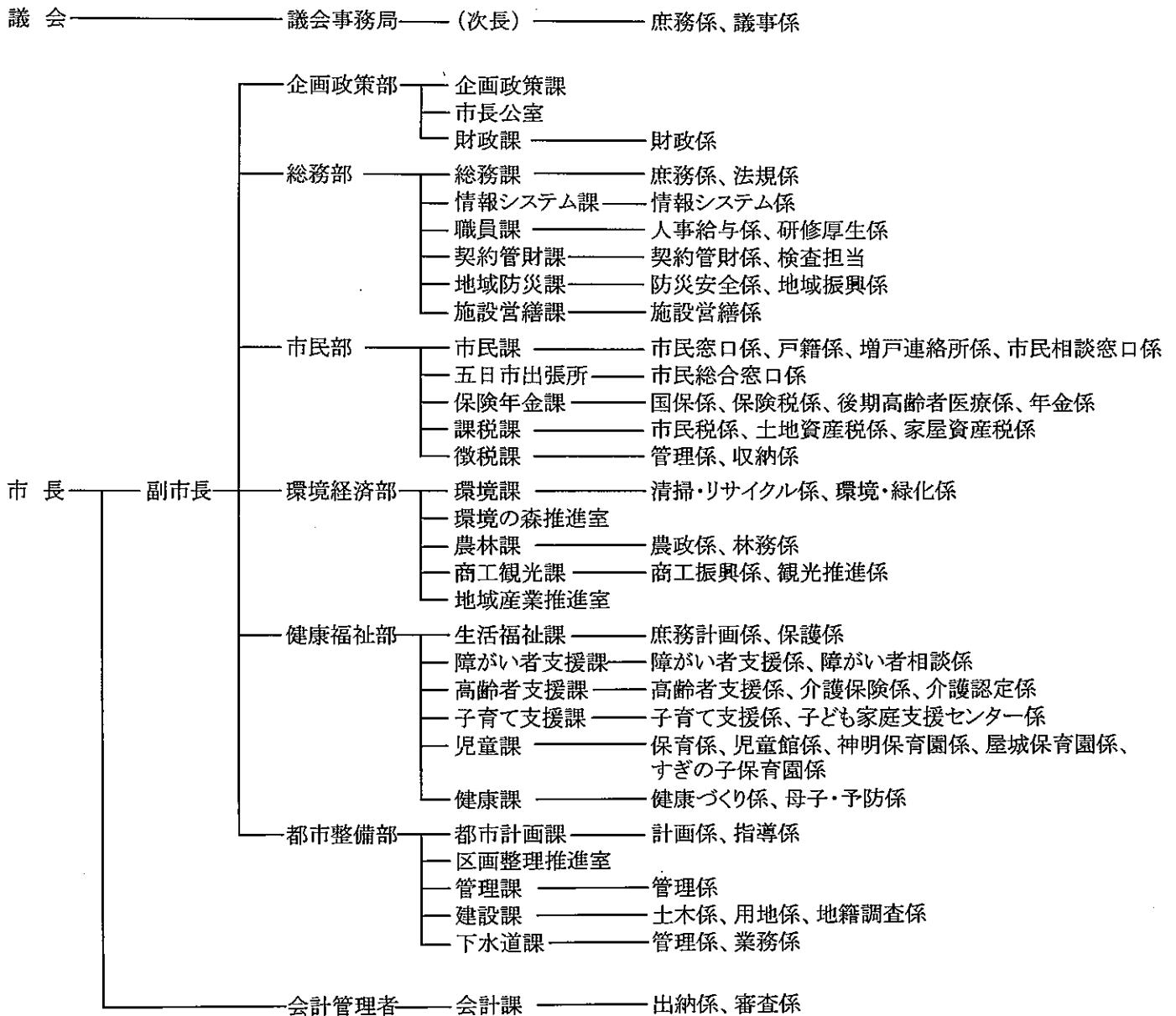
世 帯 数	人 口		
	男	女	計
33,714世帯	41,007人	41,001人	82,008人

## 5 財 政

	項 目	平成23年度
一 般 会 計 決 算 額	歳 入 決 算 額	29,314,291千円
	歳 出 決 算 額	28,744,557千円
	歳入決算額のうち 市 税 収 入 額	10,570,286千円
普 通 交 付 税 算 定 数 値	基 準 財 政 需 要 額	12,121,881千円
	基 準 財 政 収 入 額	8,673,878千円
	標 準 財 政 規 模	16,116,908千円
	財 政 力 指 数	0.732

# あきる野市組織図

平成24年3月31日



- 選挙管理委員会 ———— 選挙管理委員会事務局 ———— 選挙係
- 監査委員 ———— 監査委員事務局 ———— 監査係
- 農業委員会 ———— 農業委員会事務局(農林課担当)
- 固定資産評価審査委員会(総務課担当)