

# 4月8日 東京都知事選挙 東京の未来は私が決める

## 投票日の投票

投票日 4月8日(日)  
投票時間 午前7時～午後8時  
開票は、8日午後9時から秋川体育館で行います。投票できる方 あきる野市の住民基本台帳に登録されている昭和62年4月9日以前生まれで、次の要件を満たしている方  
●以前からあきる野市の選挙人名簿に登録されている方  
●平成18年12月21日までにあきる野市に転入届をした方

## 不在者投票

遠隔地投票(名簿登録地以外の市区町村で投票)や郵便等投票、指定施設(病院、老人ホームなど)の不在者投票は従来どおり行われますが、投票開始日は、告示日の翌日からですので、注意してください。  
また、投票日当日に選挙資格があっても、期日前投票をする日には、まだ選挙資格がない方(例えば、選

市内で住所が変わった方 選挙人名簿に登録されている方で3月2日以後に転居届をした方は、転居前の住所での投票所で投票してください。  
都外に転出した方 投票するまでに都外へ転出した方は投票できません。  
都内の他市区町村に転出した方 あきる野市の選挙人名簿に登録されている方で、平成18年12月22日以後、都内の他市区町村へ転出した方は、あきる野市で投票してください。  
この場合、引き続き都内に住所があることの証明書(住民票の写しなど)が必要になります。  
証明書は、転出先の市区町村の窓口で無料で交付しています。なお、区市町村を単位に2回以上住所を移した場合は投票できません。

選挙日には20歳を迎えるが、選挙期日前には、19歳で選挙権がない方などは不在者投票になります。  
不在者投票の投票方法  
●出張・旅行などであきる野市外で投票する方: あきる野市選挙管理委員会に問い合わせのうえ、投票用紙を請求してください。  
●投票用紙など必要な書類を所在地へ郵送します。その書類を持って、不在者投票の期間中に所在地の市区町村の選挙管理委員会へ行き、投票し

てください。投票用紙の郵送に日数がかかりますので、早めに請求してください。  
●入院中や老人ホームなどに入所している方: その施設が「不在者投票指定施設」であれば、その施設内で投票できます。希望する方は、それぞれの施設の責任者に申し出てください。なお、施設内での投票も不在者投票の

## 期日前投票

投票日に、仕事や旅行などで投票に行けない方は、期日前投票ができます。宣誓書に、投票日当日に投票

に行けない事由と住所、氏名などを記入するだけで、投票できます。  
●役所1階(市役所)  
●期間: 3月23日(金)～4月7日(土)  
●時間: 午前8時30分～午後8時  
●五日市出張所  
●期間: 4月2日(月)～4月7日(土)  
●時間: 午前8時30分～午後5時

たとえば・・・  
投票日に隣町に買い物に行く予定があるとか、その日は家族で遊園地に行く予定があるから・・・このような理由で期日前投票ができます。

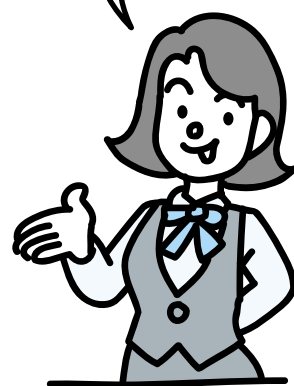


## 投票所入場整理券が変わります

### 1世帯3人の場合の見本です

今回からはがきではなく、世帯員分の入場整理券を告示日以後に各世帯へ封筒で郵送します。世帯員の氏名が印字された投票所入場整理券が入っていますので、切り離して、投票日に忘れ

ずにお持ちください。万一、紛失したり、届かなかった場合でも、選挙人名簿に登録されている方は投票できますので、当日、投票所の係員に申し出てください。



### 東京都知事選挙 投票所入場整理券

000-0000  
あきる野市000000  
00 00  
00 00  
00 00  
様  
様  
様

※投票所入場整理券は、切り離してお持ちください。  
19 裏面をご覧ください。 19-1

### 東京都知事選挙投票所入場整理券

あきる野市000000  
0000000000  
00 00  
投票日 投票時間  
平成19年4月8日(日) 午前7時～午後8時  
第0投票区 投票所 0000  
場所は裏面の地図でご確認ください  
名簿番号 0 頁 00 番  
受付番号 名簿照合 投票用紙交付

住所、氏名等に誤りがありましたら、受付にお申し出ください。

### 東京都知事選挙投票所入場整理券

あきる野市000000  
0000000000  
00 00  
投票日 投票時間  
平成19年4月8日(日) 午前7時～午後8時  
第0投票区 投票所 0000  
場所は裏面の地図でご確認ください  
名簿番号 0 頁 00 番  
受付番号 名簿照合 投票用紙交付

住所、氏名等に誤りがありましたら、受付にお申し出ください。

### 東京都知事選挙投票所入場整理券

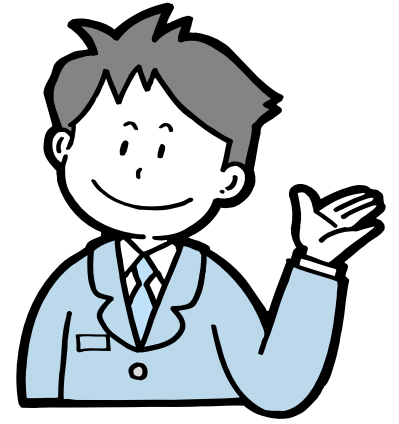
あきる野市000000  
0000000000  
00 00  
投票日 投票時間  
平成19年4月8日(日) 午前7時～午後8時  
第0投票区 投票所 0000  
場所は裏面の地図でご確認ください  
名簿番号 0 頁 00 番  
受付番号 名簿照合 投票用紙交付

住所、氏名等に誤りがありましたら、受付にお申し出ください。

投票所変更

投票区 (投票所名)	区 域
第2投票区 (農業会館)	二宮425~443、451~618、754~1299、1359~1418・1842・1950~の区域、二宮東3丁目全区域、平沢210~の区域、平沢東1丁目全区域
第6投票区 (油平クラブハウス)	下代継321~330・346、油平1~61、69~の区域、牛沼1~412、675~930

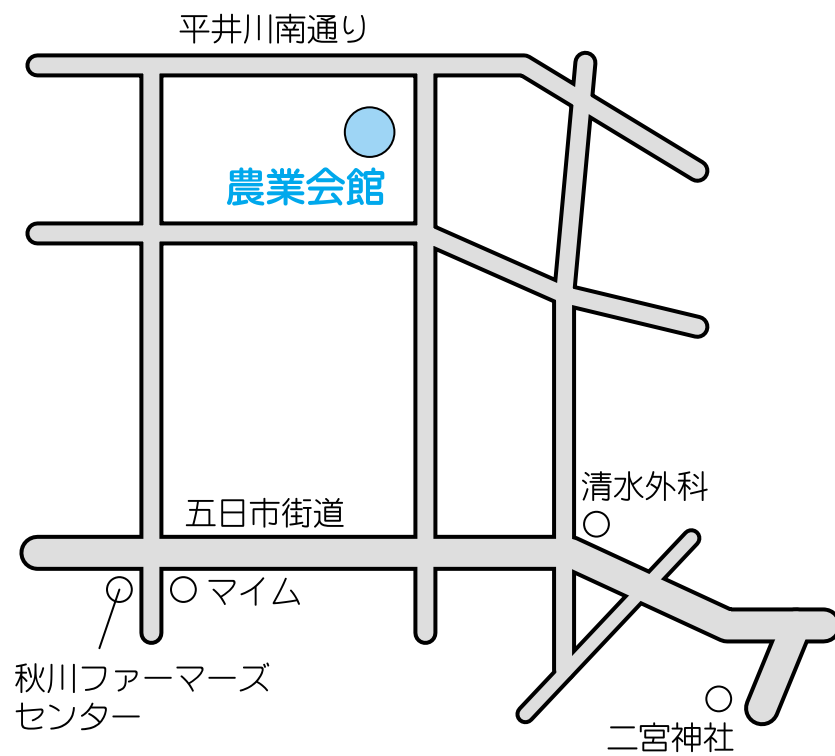
# 投票所を 変更します



第2投票区 二宮地区会館から農業会館へ (今回の東京都知事選挙のみ)  
第6投票区 八幡会館から油平クラブハウスへ

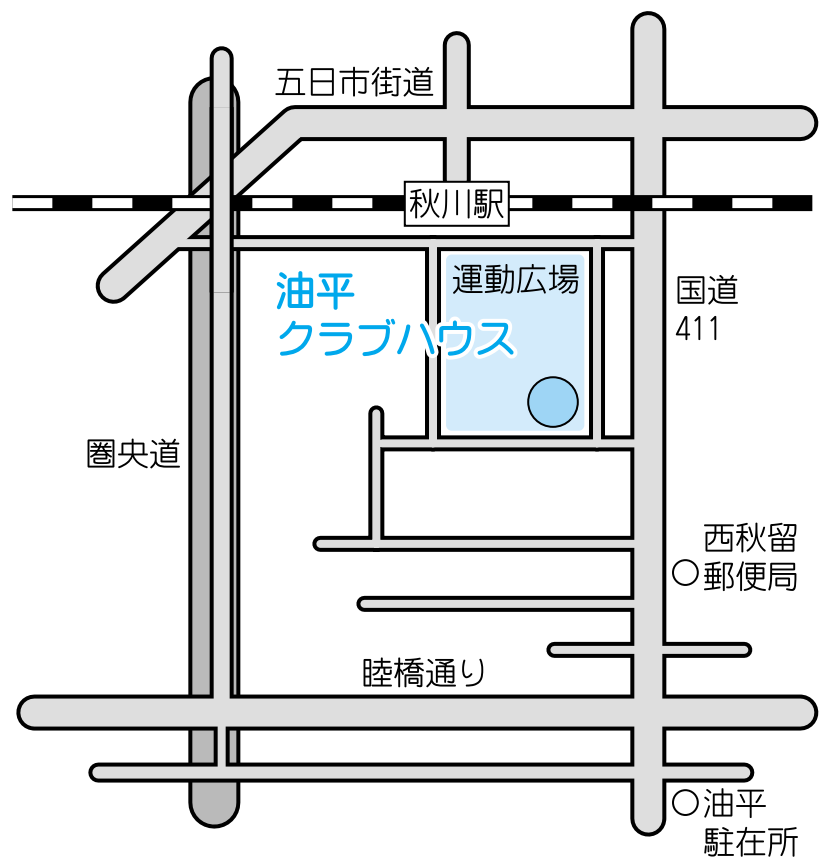
## 第2投票区

あきる野市農業会館  
平沢300-2



## 第6投票区

油平クラブハウス  
油平92-7



### 東京都知事選挙の投票日に 臨時電話を設置します

4月8日(日)の午前11時以後の投・開票速報などの問い合わせは、臨時電話へお願いします  
臨時電話 550-6883

### 投票区域変更

投票区 (投票所名)	区 域
第11投票区 (市役所)	雨間143~512、514、二宮1~423、619~753、平沢1~209、瀬戸岡全区域、油平62~68、秋川1~6丁目全区域

有権者の利便性を考慮して瀬戸岡地区を第4投票区(若草児童館)から第11投票区(市役所)に変更しました。瀬戸岡地区にお住まいの方は「市役所」での投票になります。  
問合せ 選挙管理委員会事務局 (内線3111)

## 投票区域を 変更します

### ホームページによる 投・開票速報

ホームページ <http://www.city.akiruno.tokyo.jp/>  
速報現在時刻 (現在時刻の20分から25分後に掲載予定)

- 投票速報...正午、午後3時、午後6時、午後8時 (最終)
- 開票速報...午後9時30分から30分間隔で確定まで

### 選挙公報

各候補者の政見などが記載されている選挙公報は、3月30日(金)ごろまでに各家庭へ直接お届けします。



## 第11投票区

