

「ご協力ください」 「ごみ出し方のルール」

ごみ出しの時間・場所
ごみは、収集日の午前8時までに、排出量制限し、ごみの収集は、午前8時から開始します。天候、交通事情、ごみの量などの状況で、収集時間が大きく変わる場合があります。

ごみを出す場所：道路に面した自宅などの敷地内で、収集作業員が立ち入らずに収集できる場所を選び、いつも同じ場所に出してください。ごみを道路に出したり、出す場所を変えたり、交通の支障になったり、収集員が見落としたり、収集して良いものか判断できない場合があります。

ごみを出す場所：道路に面した自宅などの敷地内で、収集作業員が立ち入らずに収集できる場所を選び、いつも同じ場所に出してください。ごみを道路に出したり、出す場所を変えたり、交通の支障になったり、収集員が見落としたり、収集して良いものか判断できない場合があります。

その他 ごみ処理は、皆さんの協力により収集や適正な処理が行われます。今後ともご理解とご協力をお願いします。

西多摩地区消防大会
日時 9月22日(土) 午前10時から
場所 東京サマーランド
内容 消防音楽隊演奏、東京消防庁音楽隊演奏、カラオケ、地域振興課交通安全係(内線2342)へ

ごみを出す場所：道路に面した自宅などの敷地内で、収集作業員が立ち入らずに収集できる場所を選び、いつも同じ場所に出してください。ごみを道路に出したり、出す場所を変えたり、交通の支障になったり、収集員が見落としたり、収集して良いものか判断できない場合があります。

ごみを出す場所：道路に面した自宅などの敷地内で、収集作業員が立ち入らずに収集できる場所を選び、いつも同じ場所に出してください。ごみを道路に出したり、出す場所を変えたり、交通の支障になったり、収集員が見落としたり、収集して良いものか判断できない場合があります。

ごみを出す場所：道路に面した自宅などの敷地内で、収集作業員が立ち入らずに収集できる場所を選び、いつも同じ場所に出してください。ごみを道路に出したり、出す場所を変えたり、交通の支障になったり、収集員が見落としたり、収集して良いものか判断できない場合があります。

その他 ごみ処理は、皆さんの協力により収集や適正な処理が行われます。今後ともご理解とご協力をお願いします。

西多摩地区消防大会
日時 9月22日(土) 午前10時から
場所 東京サマーランド
内容 消防音楽隊演奏、東京消防庁音楽隊演奏、カラオケ、地域振興課交通安全係(内線2342)へ



チャイムの時刻の変更
10月1日から、防災行政無線のチャイム放送時刻が、午後4時30分になります。

10月の健康相談
期日・場所
1日 ...市役所
15日 ...五日市ファインプラザ
時間 午後1時30分～3時30分
内容 血圧・体脂肪率測定、保健師・栄養士による健康や栄養に関する各種相談
受付 当日、直接会場へ
問合せ 健康課健康づくり係(秋川ふれあいセンター内、550-3311)へ

世帯と人口
平成19年9月1日現在
世帯 31,808世帯
人口 81,090人(前月比 4人増)
男 40,629人
女 40,461人

10月の市民相談(予約制)
市役所
相続・遺言など暮らしの手続き相談...1日
法律相談...9日・23日
税務相談...15日
登記相談...19日
行政相談...24日
人権身の上相談...26日
交通事故相談...10日
五日市出張所
法律相談...4日
時間 午後1時30分～4時30分
予約 法律相談は、相談日の7日前の午前8時30分から電話で受け付けます。その他の相談は、随時受け付けます。
予約・問合せ 秘書広報課広報広聴係(直通558-1269)へ

乳幼児医療費助成制度の申請はお済みですか?
10月から、乳幼児医療費助成制度の所得対象年度が平成19年度(平成18年中の所得)になります。
所得制限で、9月まで助成を受けられなかった方も該当になる場合がありますので、窓口で申請してください。
対象 小学校就学前の乳幼児で、父または母(どちらか高い方)の所得金額が800万円未満の方(扶養する人数によっては、800万円を超えても対象となる場合があります)
申請に必要なものは、健康保険証(対象児本人と申請者本人のもの)平成19年度所得証明書平成19年1月1日現在、市内に住んでいない方(み)へ
申請・問合せ 子育て支援課子育て支援係(内線2642)、五日市出張所市民総合窓口係(申請のみ)へ

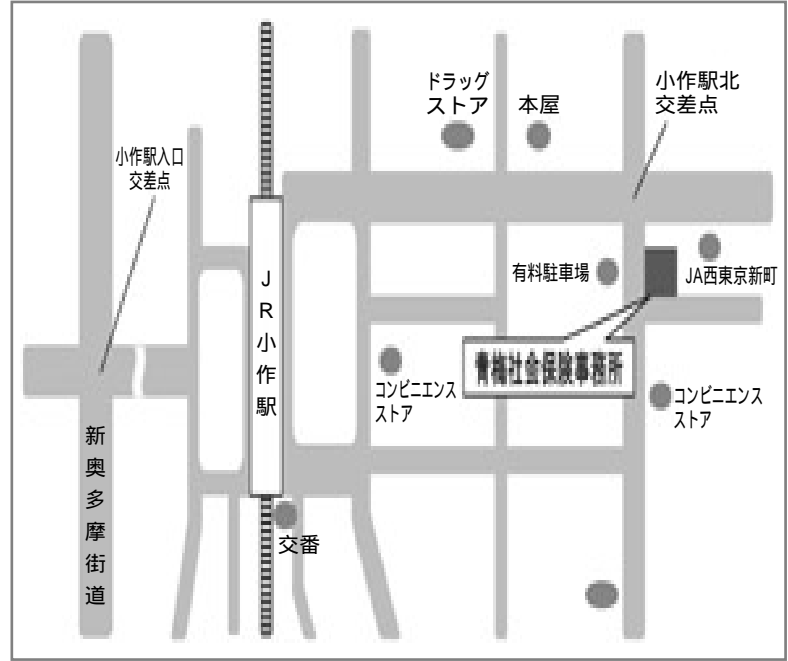
10月1日は「法の日」法まもる心が築くよい社会
乳幼児医療費助成制度の申請はお済みですか?
10月から、乳幼児医療費助成制度の所得対象年度が平成19年度(平成18年中の所得)になります。
所得制限で、9月まで助成を受けられなかった方も該当になる場合がありますので、窓口で申請してください。
対象 小学校就学前の乳幼児で、父または母(どちらか高い方)の所得金額が800万円未満の方(扶養する人数によっては、800万円を超えても対象となる場合があります)
申請に必要なものは、健康保険証(対象児本人と申請者本人のもの)平成19年度所得証明書平成19年1月1日現在、市内に住んでいない方(み)へ
申請・問合せ 子育て支援課子育て支援係(内線2642)、五日市出張所市民総合窓口係(申請のみ)へ

社会保険事務所の管轄が変更になります

10月1日から、あきる野市の政府管掌健康保険と年金の業務を青梅社会保険事務所が行います。

所在地 青梅市新町3-3-1
宇源ビル3、4階

問合せ
適用・給付課：0428-30411
徴収課：30411
年金給付課：0428-30413
年金相談予約受付：0428-30428
国民年金業務課：0428-30414



国民年金保険料課：0428-30415
庶務課：0428-30410



職種 介護支援専門員 (ケアマネジャー)
募集人数：若干名
勤務日：月曜、金曜日 (月20日間)
勤務時間：午前9時～午後3時 (実働5時間)
勤務場所：高齢者支援課
勤務内容：介護予防プログラムの策定など
報酬：月額61,255円
資格：60歳未満(4月1日現在)で介護支援専門員の資格がある方
職種：看護師
募集人数：若干名
勤務日：月曜、金曜日 (月10日以内)

勤務時間：午前9時～午後4時30分(実働6.5時間)
勤務場所：高齢者支援課
勤務内容：地域保健活動
報酬：時給1,670円
資格：60歳未満(4月1日現在)で看護師の資格がある方
応募方法：9月21日(金)までに履歴書(上半身正面脱帽写真貼付)、資格を証明できるものの写しを持参
応募・問合せ：職員課 事務与係(直通558-1334)へ

信用保証協会が保証人となる保証付き融資は、現在、原則として信用保証協会が融資額の100%を保証していますが、10月1日の保証申込み受け付けからは、金融機関が信用リスクの2割相当を負担することになります。10月以降当分の間、小口零細企業保証制度や経営安定関連保険(セーフティネット)1号、6号、災害関係保険に係る保証などの保証制度は、100%保証が維持されます。東京都では、制度導入にあわせて、小口零細企業保証制度に沿った制度融資メニューとして、「小口資金融資」を設けます。

変更のお知らせ

10月から信用保証制度が変更になり、信用保証協会と金融機関とが責任を共有する「責任共有制度」が導入されます。中小企業が金融機関から資金を借りる際、

東京信用保証協会本店 (03-3272-2251)
東京信用保証協会立川支店 (525-6621)



飲食店の冷蔵庫や事務所のエアコンなど、業務用冷凍空調機器の廃棄などを行う場合は、フロン回収・破壊法により、冷媒として充填されているフロンガスの回収が義務付けられています。フロンガスを回収せずに大気中に放出することは、オゾン層の破壊や地球温暖化の原因となります。

10月1日からフロン回収・破壊法が改正され、業務用冷凍空調機器を廃棄する際は、フロンガスの回収を委託する際に、受託者に委託確認書などの法律で定められた書面を交付しなければなりません。

建物解体する場合も、業務用冷凍空調機器からのフロンガスの回収が必要で

あきる野ルピア展示室 市民の生涯学習活動作品展

○NHK学園あきる野ルピア教室 「植物画入門」作品展
期間 10月4日～8日
時間 午前10時～午後6時(4日は午後1時から、8日は午後3時まで)

す。フロンガスの回収は、都道府県に登録したフロン回収業者に委託しなければなりません。

例 バッケージエアコン (天井埋込み型など)、業務用冷凍冷蔵庫、冷凍冷蔵ショーケース、製氷機、ビルサーパー、冷水機
家庭用エアコン、冷蔵庫は、対象外です。

問合せ 東京都環境配慮事業課 (03-5388-3471) へ

市民大学

国際理解講座

日本・中国・世界の経済

少子高齢化が進む中での日本経済の今後や、高度成長下の中国をはじめとして、政治や経済、生活文化や習慣などが違う諸外国の現状を学びます。

期日・時間など 表のとおり

講師 林文隆氏(日本戦略情報研究所所長、日本経済新聞専任講師)

定員 30人(申し込み順)
費用 無料
申し込み方法 電話か直接申し込み
申し込み・問合せ 中央公民館 (559-1221、祝日を除く) へ

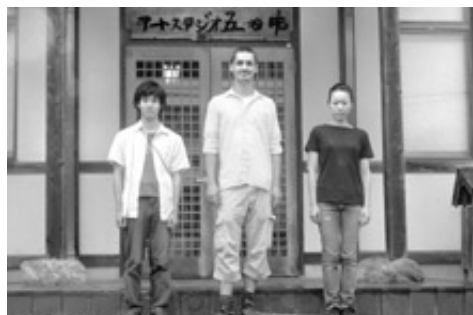
表 国際理解講座「日本・中国・世界の経済」

期日	時間	場所	内容
10月6日	午後2時～4時	中央公民館	・知っておきたい日本経済の今後 ・マスコミが伝えない中国の現状 ・諸外国の経済格差と市場経済
10月13日			

アーティストインレジデンス事業

アーティストインレジデンス事業

教育委員会では、11月30日までの期間、外国人を含む3人の若手版画家を招いて、アートスタジオ五日市(戸倉300)でアーティストインレジデンス事業を行っています。今年度は、次の方々を招いています。



阿藤久枝氏(瑞穂町在住) クルル・カール氏(デンマーク・コペンハーゲン在住)
結城泰介氏(小平市在住) アーティスト インレジデンスとは、作品制作の場を提供されたアーティスト(芸術家)が地域

と文化交流を図りながら芸術活動を行っていくシステムのことです。市内では例年、招いた芸術家と戸倉小学校との文化交流などが行われています。

問合せ 社会教育課 社会教育係(直通558-2438) へ

10月からC型ウイルス肝炎医療費助成制度を開始

対象 都内に1年以上住所があり、都が指定する肝臓専門医療機関で、C型ウイルス肝炎のインターフェロン治療が必要と診断された方

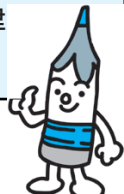
内容 C型ウイルス肝炎インターフェロン治療にかかる入院、外来の保険診療費のうち、限度額医療機関ごとに、入院、外来別に月額3万5,400円(上限)を超えた金額を助成します(市民税非課税世帯の方は、自己負担はありません)。

入院時の食事療養・生活療養標準負担額は自己負担

助成期間 申請月の初日から1年間

問合せ 障害者支援課 障害者相談係(内線2617) へ

法テラス業務開始1周年記念 無料法律相談会



法テラス(日本司法支援センター)は、資力が乏しい方のための無料法律相談裁判代理費用の立て替えなどをを行っている公的法人です。業務開始1周年を記念して、弁護士による無料法律相談会(予約制)を行います。

日時 10月16日(火) 午後1時30分～4時30分(1人30分)

場所 市民相談室(市役所1階)

定員 6人(申し込み順)
費用 無料
申し込み・問合せ 法テラス立川 (050-3383-5327、平日午前9時～午後5時) へ

市役所別館ギャラリー

東秋留小学校、秋多中学校の子どもたちの作品を展示します。
期間 9月21日～10月11日
(土曜・日曜日、祝日を除く)
時間 午前8時30分～午後5時15分
場所 市役所別館1階ギャラリー
作品展示校からひとこと
東秋留小学校...水彩、木版画、木工など子どもたちが1学期に取り組んだ作品を展示します。
秋多中学校...限られた時間の中で精一杯に描き造った作品を展示します。3学期には校内作品展を開催します。
問合せ 庶務課庶務係(直通558-2406)へ



市民のひろば

掲載内容についての責任は、負いかねます。掲載希望の方は問い合わせてください。

問合せ 秘書広報課広報広聴係
電話番号 558-1269(直通)



遊びを通じた親子のつどい参加者募集

日時 9月28日(金) 午前10時～11時30分
場所 ふれあいホール(秋川ふれあいセンター)
内容 親子あそび、交流会、親子でリラックスタイム、子育て支援の情報交換
対象 おおむね平成18年8月から平成19年2月生まれまでの乳児と保護者定員 60組申し込み順)
締切り 9月21日(金)
申込み・問合せ あきる野保健相談所(558-5091)へ

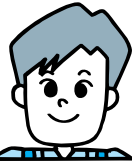


会員募集

ストレッチ体操 桜の会
日時 4回月曜日 10時～12時
場所 いきいきセンター
活ヨガを活用したストレッチ体操で身体のリフレッシュ
会費 1回800円/週
回数 5回・10回
NPO法人 IFD協会
日時 1回水曜・木曜日 10時～12時
場所 中央公民館
活フラーアレンジメント
お花の資格もとれます
実費 3500円/週
問合せ 01078-0173

ネットワーク

ダムふれあい フェスタの開催
小河内ダムしゅん工50周年記念イベントを開催します。
日時 9月28日(金) 午前10時～午後3時
場所 都民広場(新宿区西新宿2丁目都議会議事堂前)
内容 ステージ: 鹿島踊り(伝統芸能)、水滴くんのうた(東京都水道局+奥多摩町古里小学校)、ゴスペルライブ(亀淵友香+VOJA)、ピアノライブ(深町純)など
PRブース: 小河内ダムPRパネル展示、PRビデオの放映、水源地町村物産展、郵便局による50周年オリジナルデザイン小型記念通信日付インビスなど
費用 無料
問合せ 多摩水道改革推進本部・調整部管理課
548-5400)へ



産業祭の出店(展)者を募集します

あきる野市産業祭の出店(展)者を募集します。
期日 11月10日(土)・11日(日)
時間 午前10時～午後4時
場所 都立秋留台公園

対象 市内で事業を営んでいる個人または法人(モーターショーは、市内で自動車販売業を営んでいる個人または法人)
区画 展示・販売: 1出店(展)者3区画まで
飲食: 1出店者1区画
モーターショー展示: 1出展者2区画まで
区画(テント)の大きさ 区画3.6区画、奥行2.7区画
費用(1区画当たり) 展示: 7000円
販売・飲食: 1万3000円
モーターショー展示: 2万円
申込期間 9月18日(火)～28日(金)
申込み方法 申込み用紙(あきる野商工会に配置)に必要事項を記入し、所定の書類を添えて申し込む。
申込み・問合せ あきる野商工会(あきる野ルピア3階、559-4511)へ



芋煮会と伝統漁法

期日 10月14日(日)(雨天実施)
雨天の場合、内容の一部変更があります。
時間 午前11時～午後2時
場所 リバーサイドパーク(谷)
内容 鮎の伝統漁法の実演、芋煮の振る舞い、鮎の子の実演、マスのつかみ取り(未就学児のみ)、鮎の塩焼き・たる酒などの販売
会場が川原のた

め敷物などを持参し、歩きやすい履物でお越しください。
問合せ あきる野市観光協会秋川支部事務局(商工観光課内、内線2533)へ
全国一斉「子ども人権110番」の強化週間
期間 9月17日(月)～23日(日)
時間 9月17日(月)～21日(金): 午前8時30分～午後7時
9月22日(土)・23日(日): 午前10時～午後5時
子ども人権110番電話番号 0120-0007-110
相談員 子どもの人権専門委員、法務局職員
問合せ 東京都子どもの人権専門委員会(03-5689-0535)へ
多摩発
ストップ温暖化!
今私たちにできること
映画「不都合な真実」から学ぶ

無料街頭不動産相談



暖化防止活動などを記入し、送付(電子メール、FAX可)
申込み・問合せ 温暖化シンポジウム事務局(〒105-8799 港区芝郵便局留、03-3432-8100、FAX 03-5776-2842、電子メール: sear@onda.kawawada-gun.co.jp)、東京都町村自治調査会(042-382-7781 問合せのみ)へ

自賠責保険・共済の有効期限は切れていませんか?
自賠責保険・共済は、万一の自動車事故の際の基本的な対人賠償を目的として、原動機付自転車を含むすべての自動車に加入が義務づけられています。
四輪車ももちろんですが、特に、車検制度のない原動機付自転車および250cc以下の軽二輪自動車は、保険のかけ忘れ・期限切れに注意してください。
最寄りの自動車損害賠償保険・共済を取り扱っている保険会社、共済団体(組合)で手続きができます。
詳しくは、http://www.n.dai-id
問合せ 国土交通省関東運輸局東京運輸支局輸送担当(03-3458-9233)へ

専門家派遣事業
中小企業の経営課題を解決するため、低廉な費用で専門家のノウハウを活用してみませんか?
内容 法律、税務、建築、一般の相談
問合せ 社東京都宅地建物取引業協会西多摩支部(0428-241005)へ

中小企業の皆さんの経営課題について、専門家を派遣し、ディスカッションや助言を行うことで、解決へ導くための支援事業です。
派遣事例 Eコマース(電子商取引)活用支援、

市民解説員が案内する市内探訪 輝いた 明治の星と薬師堂コースを歩こう



日時 10月5日(金) 午前9時30分～午後3時30分
 (小雨実施、雨天の場合は10月11日(木))
 集合場所・時間 富士通南西歩道(武蔵引田駅徒歩1分)、午前9時30分集合(時間厳守)
 コース 富士通南西歩道(集合場所)、公立阿佐留医療センター、宝泉寺、眞照寺、大宮神社、鈴木四郎宅蚕室、出雲神社、開戸センター、観音寺、眞城寺、白滝神社、秋川駅(解散)
 対象 市内在住・在勤の方
 定員 20人(抽選)
 持ち物 弁当、水筒、雨具、筆記用具など
 費用 無料
 申込み方法 9月25日(火)必着)までに往復はがき(1枚につき1名)に「薬師堂コースを歩こう」、郵便番号、住所、氏名、年齢、電話番号を記入し送付(返信用表面にも必ず郵便番号、住所、氏名を記入)
 申込み・問合せ あきる野生涯学習センター(〒197-0804 秋川4-7)へ

にこにこ離乳食教室 ごつくんコース (離乳食準備期)初期

日時 10月3日(水) 午前10時～11時30分(午前9時45分から受付)
 場所 あきる野保健相談所
 内容 離乳食の進め方、離乳食初期(1回食)を中心とした実演
 対象 おおむね5か月から6か月までの乳児の保護者
 定員 16人(申し込み順)
 申込み・問合せ あきる野保健相談所(558・5091)へ

をかけたください。
 対象 個人利用者の方で25分を目安とする初心者泳げない方、水慣れから始める方など。
 費用 施設使用料金が必要です。
 問合せ 市民プール(550・1711)へ

はじめてみませんか?
 水中ウォーキング
 日時 9月19日(水) 午後1時～2時
 場所 市民プール
 内容 正しい水中歩行の仕方やちょっとした水中運動の仕方をアドバイザーが指導します。講師がプールサイドにいますので、声をかけてください。
 対象 プールで水中歩行水中運動を希望する個人利用者
 費用 施設使用料金が必要です。
 問合せ 市民プール(550・1711)へ

初心者水慣れアドバイス まずは水に入ることから!

日時 9月19日(水) 午後2時～3時
 場所 市民プール
 内容 水に顔をつけられない、水泳を始めたいという方、息つきができない、25分を泳ぎたいなど初心者の方の水泳アドバイスです。講師がプールサイドにいますので、声をかけてください。
 対象 プールで水中歩行水中運動を希望する個人利用者
 費用 施設使用料金が必要です。
 問合せ 市民プール(550・1711)へ

秋川体育館で
 ウエイトトレーニングやエクササイズ
 ビギナー講習
 日時

9月17日・24日の月曜日
 午前9時30分、10時30分
 10月14日・21日・28日の日曜日
 午後2時30分、3時30分
 10月8日(月) 午前9時30分、10月10日(水) 午前10時30分、10月12日(金) 午前10時30分、10月19日(土) 午後1時30分
 対象 ビギナー講習修了者
 その他 予約の必要はありません。運動のできる服装で直接会場へ
 費用 施設使用料金が必要です。
 その他 10月8日は体育館のため無料
 申込み・問合せ 秋川体育館(559・1163)へ



児童館開放
 乳幼児親子の集いの広場
 「はいはいタイム」
 「よちよちタイム」

児童館に集まって親子で遊んだり、お母さんたちとお話ししませんか?
 期日・場所・時間 表のとおり
 内容 自由遊びや手遊び、パネルシアターを皆で楽しみます。
 対象 市内在住・在勤の乳幼児とその親
 持ち物 水筒
 費用 無料
 問合せ 多西児童館(558・6230)へ

表 乳幼児親子の集いの広場

場 所	内 容	時 間	9月	10月	11月	12月
草花児童センター	よちよちタイム	午前10時30分～11時30分	5日	3日	7日	
	はいはいタイム		12日	10日	14日	
多西児童館	よちよちタイム	11時30分	19日	17日	21日	5日
	はいはいタイム		26日	24日	28日	12日

10月の乳幼児歯科健診

期日・受付時間 10月1日～22日...午後1時30分～2時30分
 10月11日・16日・25日...午前9時～10時
 場所 あきる野保健相談所
 内容 歯科医師による口の中の健康診断
 対象 4歳未満の乳幼児
 定員 45人(申し込み順)
 申込み・問合せ あきる野保健相談所(558・5091)へ

申込み・問合せ 五日市ファイブインプラザ(559・611)へ

五日市ファイブインプラザ 初心者水泳教室

水に慣れたら楽しいです。泳げるようになったらもっと楽しいです。健康にも良い水泳!あなたも必ず泳げるようになります。
 期日 10月9日(火)～30日(火)までの毎週火曜日
 時間 午前10時～正午
 場所 五日市ファイブインプラザ
 ラザ
 内容 息つき、ドル平泳ぎ、クロール
 講師 清水美どり氏、佐々木繁美氏
 対象 初心者の方
 定員 10人(抽選)
 費用 無料
 締切り 9月30日(日)
 共催 イルカスイミングサークル

図書館からのお知らせ

9月の休館日
 ○中央図書館...18日・21日・28日
 ○東部図書館エル、五日市図書館、増戸分室...17日・23日・24日
 中央図書館(558-1108)
 図書館たんけん
 新しい図書館の中を探検してみよう
 日時 9月19日 午後3時～3時40分
 集合 中央図書館 おはなしのへや
 対象 小学生
 定員 20人(申し込み順)
 ボランティア(おはなしタ・ン・ト)によるおはなし会
 日時 9月26日 午後3時～3時30分
 東部図書館エル(550-5959)
 ボランティア(絵本とおはなしの会)によるおはなし会
 日時 9月19日 午後3時～3時30分
 ひよこのおはなし会
 日時 9月27日 午前11時～11時20分

対象 1歳から3歳までの幼児とその保護者
 みんなでかざろうじどうしつ
 日時 9月29日 午後3時～4時
 対象 幼児～小学生(幼児は保護者同伴)
 内容 画用紙で果物をつくり児童室に飾ります。
 五日市図書館(595-0236)
 子ども映画会
 日時 9月26日 午後2時～2時30分
 内容 「エリックカール コレクション」
 視覚障がいのある方へ
 図書館では録音テープの作成、対面朗読などのサービスを行っています。図書館に問い合わせてください。
 《図書館ホームページアドレス》
<https://www.library.akiruno.tokyo.jp/index.asp>
 《携帯版アドレス》
<https://www.library.akiruno.tokyo.jp/i/ihome.html> を入力
 またはバーコードを読み取ってアクセスしてください。



秋川溪谷瀨音の湯 フルート演奏の夕べ

癒しと学びをテーマにした秋川溪谷瀨音の湯は、これまで10万人を超える来客がありました。恵まれた自然環境の中で、市内出身の村野直子氏による「フルート演奏の夕べ」を催します。癒しのひと時を過ごすので、癒しのひと時を過ごしてみませんか。
 期日 9月15日(土)・17日(日)
 時間 午後5時30分
 場所 秋川溪谷瀨音の湯
 演奏 村野直子氏(国内のソロ、室内楽、オーケストラで幅広く活躍中)
 費用 無料
 問合せ 秋川溪谷瀨音の湯(595・2614)へ

