

知っていますか？



西秋川衛生組合 について

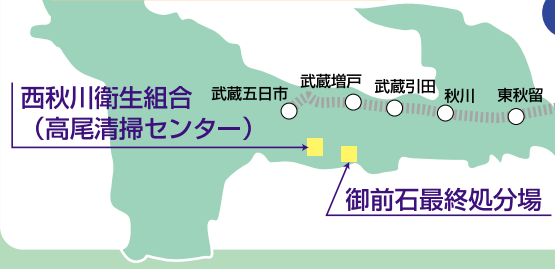
生活が豊かになると共に、ごみが増えてきました。昭和44年から、秋多町・五日市町・日の出村・檜原村の秋川流域四町村で、共同のごみ処理場の候補地選考をはじめました。

なかなか焼却場及び最終処分場を受け入れてくれるところが見つかりませんでした。



考えて下さい！
自分の住んでいる近くに焼却場や最終処分場が来るとしたら？
現在の施設が設置されている
たかお とはら あじろ
高尾・留原・網代地区のみなさんに感謝!!

昭和53年から「西秋川衛生組合高尾清掃センター」稼働開始
場所：あきる野市高尾521
「御前石最終処分場」は昭和54年から埋立開始
場所：あきる野市網代483



組合構成市町村
あきる野市 (旧秋川市 旧五日市町)
日の出町
檜原村

- 建設にあたっては、
- ◎ごみの分別の徹底
 - ◎搬入車両の限定
 - ◎搬入時間 (9~16時)

などについて、地元自治会の方々と約束し、受け入れてもらいました。

27年も使用されかなり**老朽化**が進んでいます。

焼却場や最終処分場から発生するダイオキシン問題も考えていかなければなりません。
その都度対応・改善されてきました。



新しい焼却炉の建設が課題となっております。



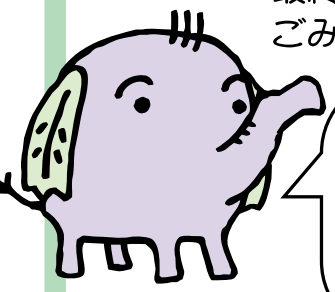
現状は、古くなった炉を修理しながら使っています。

修理代たいへんだ。
年間1億7千万
(平成16年度) だって！

このままでいくとあきる野市のごみはどうなるの？

みんなで考えよう！

清掃工場について
最終処分場について
ごみ減量について



まずごみは減らせるよね。燃やせるごみのかなりの部分がごみなんだから。

西秋川衛生組合へのごみ搬入量
※ () 内は埋立量 平成16年度

あきる野市
26,202トン (3,668トン)

日の出町
4,984トン (758トン)

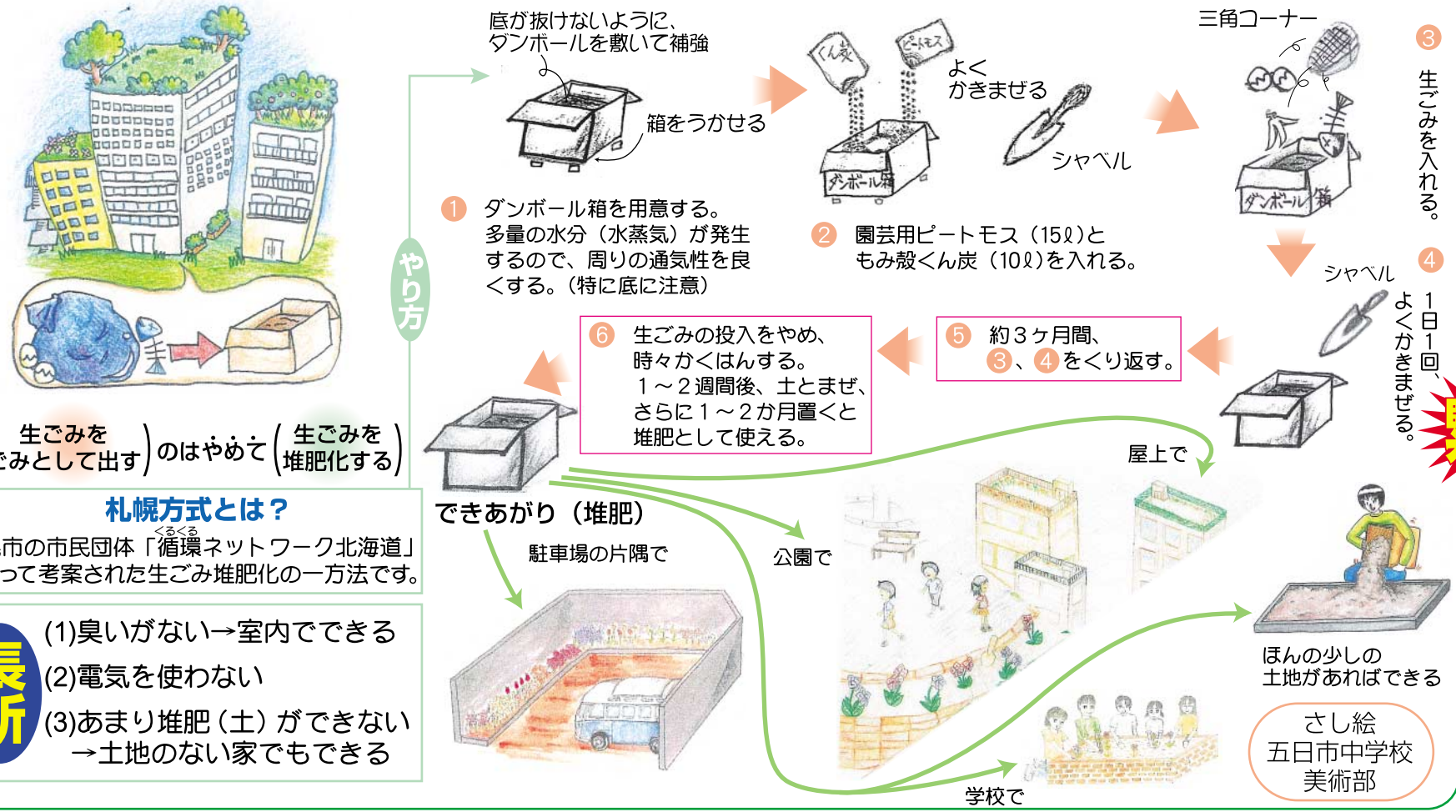
檜原村
947トン (129トン)

まだ埋立場所はいっぱいあるの？

第1処分場は埋立終了し、第2処分場も平成25~26年ごろには満杯？次の場所は決まっています！



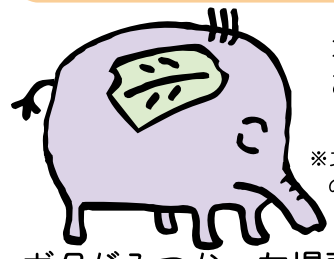
生ごみ堆肥化 札幌方式で生ごみを減らそう！



札幌方式とは？
札幌市の市民団体「循環ネットワーク北海道」によって考案された生ごみ堆肥化の一方法です。

- 長所**
- (1)臭いが無い→室内でできる
 - (2)電気を使わない
 - (3)あまり堆肥(土)ができない→土地のない家でもできる

御前石最終処分場に埋め立てられます。



ボクが見つかった場所なんだ。

場所：あきる野市網代
※ステゴドン(ゾウの一種)の化石発見

焼却炉って燃やせるごみだけ処理するんでしょ？じゃ燃やした後の灰や燃やせないごみはどこに行くの？



ルールが守られていないごみがあるため、作業する人達が困っています。

